

Příloha 1 Seznam všech inventurních soupisů

Syntetický účet SÚ	Analytický účet AÚ	Název účtu	Korekce				Inventurní soupis	Dodatečný inventurní soupis	Inventarizační komise, která provede inventuru
			Oprávk		Opravné položky				
			SÚ	AÚ	SÚ	AÚ			
012	xxxx	Nehmotné výsledky výzkumu a vývoje	072	xxxx	151	xxxx	ANO	NE	DIK č. 1
013	xxxx	Software	073	xxxx	152	xxxx	ANO	NE	DIK č. 8
014	xxxx	Ocenitelná práva	074	xxxx	153	xxxx	ANO	NE	DIK č. 1
015	xxxx	Povolenky na emise a preferenční limity		xxxx	154	xxxx	ANO	NE	DIK č. 1
018	0010	Drobný dlouhodobý nehmotný majetek - software	078	0010			ANO	NE	DIK č. 8
018	ostatní analytiky	Drobný dlouhodobý nehmotný majetek	078	xxxx			ANO	ANO	DIK č. 1
019	xxxx	Ostatní dlouhodobý nehmotný majetek	079	xxxx	156	xxxx	ANO	ANO	DIK č. 1
021	xxxx	Stavby	081	xxxx	163	xxxx	ANO	NE	DIK č. 2
022	xxxx	Samostatné hmotné movité věci a soubory hmotných movitých věcí	082	xxxx	164	xxxx	ANO	ANO	DIK č. 1
025	xxxx	Pěstitelské celky trvalých porostů	085	xxxx	165	xxxx	ANO	NE	DIK č. 2
028	0012	Drobný dlouhodobý hmotný majetek - věcná břemena	088	0012			ANO	NE	DIK č. 2
028	ostatní analytiky	Drobný dlouhodobý hmotný majetek	088	xxxx			ANO	ANO	DIK č. 1
029	xxxx	Ostatní dlouhodobý hmotný majetek	089	xxxx	167	xxxx	ANO	NE	DIK č. 2
031	xxxx	Pozemky		xxxx	161	xxxx	ANO	NE	DIK č. 2
032	xxxx	Kulturní předměty		xxxx	162	xxxx	ANO	ANO	DIK č. 1
035	xxxx	Dlouhodobý nehmotný majetek určený k prodeji		xxxx		xxxx	ANO	NE	DIK č. 1
036	0021, 0031, 0029	Dlouhodobý hmotný majetek určený k prodeji		xxxx		xxxx	ANO	NE	DIK č. 2
036	ostatní analytiky	Dlouhodobý hmotný majetek určený k prodeji		xxxx		xxxx	ANO	NE	DIK č. 1
041	xxxx	Nedokončený dlouhodobý nehmotný majetek		xxxx	157	xxxx	ANO	NE	DIK č. 6
042	xxxx	Nedokončený dlouhodobý hmotný majetek		xxxx	168	xxxx	ANO	NE	DIK č. 6
043	xxxx	Požizovaný dlouhodobý finanční majetek		xxxx	177	xxxx	ANO	NE	DIK č. 6
051	xxxx	Poskytnuté zálohy na dlouhodobý nehmotný majetek		xxxx		xxxx	ANO	NE	DIK č. 7
052	xxxx	Poskytnuté zálohy na dlouhodobý hmotný majetek		xxxx		xxxx	ANO	NE	DIK č. 7
053	xxxx	Poskytnuté zálohy na dlouhodobý finanční majetek		xxxx		xxxx	ANO	NE	DIK č. 7
061	xxxx	Majetkové účasti v osobách s rozhodujícím vlivem		xxxx	171	xxxx	ANO	NE	DIK č. 7
062	xxxx	Majetkové účasti v osobách s podstatným vlivem		xxxx	172	xxxx	ANO	NE	DIK č. 7
063	xxxx	Dluhové cenné papíry držené do splatnosti		xxxx	173	xxxx	ANO	NE	DIK č. 7
067	xxxx	Dlouhodobé půjčky		xxxx	175	xxxx	ANO	NE	DIK č. 7

Syntetický účet SÚ	Analytický účet AÚ	Název účtu	Korekce				Inventurní soupis	Dodatečný inventurní soupis	Inventarizační komise, která provede inventuru
			Oprávk		Opravné položky				
			SÚ	AÚ	SÚ	AÚ			
068	xxxx	Termínované vklady dlouhodobé		xxxx		xxxx	ANO	NE	DIK č. 7
069	xxxx	Ostatní dlouhodobý finanční majetek		xxxx	176	xxxx	ANO	NE	DIK č. 7
111	xxxx	Pořízení materiálu		xxxx		xxxx	ANO	NE	DIK č. 3
112	xxxx	Materiál na skladě		xxxx	181	xxxx	ANO	NE	DIK č. 3
119	xxxx	Materiál na cestě		xxxx		xxxx	ANO	NE	DIK č. 3
121	xxxx	Nedokončená výroba		xxxx	182	xxxx	ANO	NE	DIK č. 3
122	xxxx	Polotovary vlastní výroby		xxxx	183	xxxx	ANO	NE	DIK č. 3
123	xxxx	Výrobky		xxxx	184	xxxx	ANO	NE	DIK č. 3
131	xxxx	Pořízení zboží		xxxx		xxxx	ANO	NE	DIK č. 3
132	xxxx	Zboží na skladě		xxxx	185	xxxx	ANO	NE	DIK č. 3
138	xxxx	Zboží na cestě		xxxx		xxxx	ANO	NE	DIK č. 3
139	xxxx	Ostatní zásoby		xxxx	186	xxxx	ANO	NE	DIK č. 3
231	xxxx	Základní běžný účet územních samosprávných celků		xxxx		xxxx	ANO	NE	DIK č. 7
236	xxxx	Běžné účty fondů územních samosprávných celků		xxxx		xxxx	ANO	NE	DIK č. 7
241	xxxx	Běžný účet		xxxx		xxxx	ANO	NE	DIK č. 7
244	xxxx	Termínované vklady krátkodobé		xxxx		xxxx	ANO	NE	DIK č. 7
245	xxxx	Jiné běžné účty		xxxx		xxxx	ANO	NE	DIK č. 7
251	xxxx	Majetkové cenné papíry k obchodování		xxxx		xxxx	ANO	NE	DIK č. 7
253	xxxx	Dluhové cenné papíry k obchodování		xxxx		xxxx	ANO	NE	DIK č. 7
256	xxxx	Jiné cenné papíry		xxxx		xxxx	ANO	NE	DIK č. 7
261	xxxx	Pokladna		xxxx		xxxx	ANO	NE	DIK č. 4
262	xxxx	Peníze na cestě		xxxx		xxxx	ANO	NE	DIK č. 7
263	xxxx	Ceniny		xxxx		xxxx	ANO	NE	DIK č. 4
281	xxxx	Krátkodobé úvěry		xxxx		xxxx	ANO	NE	DIK č. 7
282	xxxx	Eskontované krátkodobé dluhopisy		xxxx		xxxx	ANO	NE	DIK č. 7
283	xxxx	Krátkodobé závazky z vydaných dluhopisů		xxxx		xxxx	ANO	NE	DIK č. 7
289	xxxx	Jiné krátkodobé půjčky		xxxx		xxxx	ANO	NE	DIK č. 7
311	xxxx	Odběratelé		xxxx	194	xxxx	ANO	NE	DIK č. 7
312	xxxx	Směnky k inkasu		xxxx	191	xxxx	ANO	NE	DIK č. 7
313	xxxx	Pohledávky za eskontované cenné papíry		xxxx		xxxx	ANO	NE	DIK č. 7

Syntetický účet SÚ	Analytický účet AÚ	Název účtu	Korekce				Inventurní soupis	Dodatečný inventurní soupis	Inventarizační komise, která provede inventuru
			Oprávký		Opravné položky				
			SÚ	AÚ	SÚ	AÚ			
314	xxxx	Krátkodobé poskytnuté zálohy		xxxx		xxxx	ANO	NE	DIK č. 7
315	xxxx	Jiné pohledávky z hlavní činnosti		xxxx	192	xxxx	ANO	NE	DIK č. 7
316	xxxx	Poskytnuté návratné finanční výpomoci krátkodobé		xxxx	193	xxxx	ANO	NE	DIK č. 7
317	xxxx	Krátkodobé pohledávky z postoupených úvěrů		xxxx	195	xxxx	ANO	NE	DIK č. 7
321	xxxx	Dodavatelé		xxxx		xxxx	ANO	NE	DIK č. 7
322	xxxx	Směnky k úhradě		xxxx		xxxx	ANO	NE	DIK č. 7
324	xxxx	Krátkodobé přijaté zálohy		xxxx		xxxx	ANO	NE	DIK č. 7
326	xxxx	Přijaté návratné finanční výpomoci krátkodobé		xxxx		xxxx	ANO	NE	DIK č. 7
331	xxxx	Zaměstnanci		xxxx		xxxx	ANO	NE	DIK č. 7
333	xxxx	Jiné závazky vůči zaměstnancům		xxxx		xxxx	ANO	NE	DIK č. 7
335	xxxx	Pohledávky za zaměstnanci		xxxx		xxxx	ANO	NE	DIK č. 7
336	xxxx	Sociální zabezpečení		xxxx		xxxx	ANO	NE	DIK č. 7
337	xxxx	Zdravotní pojištění		xxxx		xxxx	ANO	NE	DIK č. 7
338	xxxx	Důchodové spoření		xxxx		xxxx	ANO	NE	DIK č. 7
341	xxxx	Daň z příjmů		xxxx		xxxx	ANO	NE	DIK č. 7
342	xxxx	Ostatní daně, poplatky a jiná obdobná peněžitá plnění		xxxx		xxxx	ANO	NE	DIK č. 7
343	xxxx	Daň z přidané hodnoty		xxxx		xxxx	ANO	NE	DIK č. 7
344	xxxx	Pohledávky za osobami mimo vybrané vládní instituce		xxxx		xxxx	ANO	NE	DIK č. 7
345	xxxx	Závazky k osobám mimo vybrané vládní instituce		xxxx		xxxx	ANO	NE	DIK č. 7
346	xxxx	Pohledávky za vybranými ústředními vládními institucemi		xxxx		xxxx	ANO	NE	DIK č. 7
347	xxxx	Závazky k vybraným ústředním vládním institucím		xxxx		xxxx	ANO	NE	DIK č. 7
348	xxxx	Pohledávky za vybranými místními vládními institucemi		xxxx		xxxx	ANO	NE	DIK č. 7
349	xxxx	Závazky k vybraným místním vládním institucím		xxxx		xxxx	ANO	NE	DIK č. 7
361	xxxx	Krátkodobé pohledávky z ručení		xxxx	198	xxxx	ANO	NE	DIK č. 7
362	xxxx	Krátkodobé závazky z ručení		xxxx		xxxx	ANO	NE	DIK č. 7
363	xxxx	Pevné termínové operace a opce		xxxx		xxxx	ANO	NE	DIK č. 7
364	xxxx	Závazky z neukončených finančních operací		xxxx		xxxx	ANO	NE	DIK č. 7
365	xxxx	Pohledávky z finančního zajištění		xxxx		xxxx	ANO	NE	DIK č. 7
366	xxxx	Závazky z finančního zajištění		xxxx		xxxx	ANO	NE	DIK č. 7
367	xxxx	Pohledávky z vydaných dluhopisů		xxxx		xxxx	ANO	NE	DIK č. 7

Syntetický účet SÚ	Analytický účet AÚ	Název účtu	Korekce				Inventurní soupis	Dodatečný inventurní soupis	Inventarizační komise, která provede inventuru
			Oprávký		Opravné položky				
			SÚ	AÚ	SÚ	AÚ			
368	xxxx	Závazky z upsaných nesplacených cenných papírů a podílů		xxxx		xxxx	ANO	NE	DIK č. 7
373	xxxx	Krátkodobé poskytnuté zálohy na transfery		xxxx		xxxx	ANO	NE	DIK č. 7
374	xxxx	Krátkodobé přijaté zálohy na transfery		xxxx		xxxx	ANO	NE	DIK č. 7
375	xxxx	Krátkodobé zprostředkování transferů		xxxx		xxxx	ANO	NE	DIK č. 7
377	xxxx	Ostatní krátkodobé pohledávky		xxxx	199	xxxx	ANO	NE	DIK č. 7
378	xxxx	Ostatní krátkodobé závazky		xxxx		xxxx	ANO	NE	DIK č. 7
381	xxxx	Náklady příštích období		xxxx		xxxx	ANO	NE	DIK č. 7
383	xxxx	Výdaje příštích období		xxxx		xxxx	ANO	NE	DIK č. 7
384	xxxx	Výnosy příštích období		xxxx		xxxx	ANO	NE	DIK č. 7
385	xxxx	Příjmy příštích období		xxxx		xxxx	ANO	NE	DIK č. 7
388	xxxx	Dohadné účty aktivní		xxxx		xxxx	ANO	NE	DIK č. 7
389	xxxx	Dohadné účty pasivní		xxxx		xxxx	ANO	NE	DIK č. 7
395	xxxx	Vnitřní zúčtování		xxxx		xxxx	ANO	NE	DIK č. 7
401	xxxx	Jmění účetní jednotky		xxxx		xxxx	zjednodušený	NE	DIK č. 7
403	xxxx	Transfery na pořízení dlouhodobého majetku		xxxx		xxxx	ANO	NE	DIK č. 7
405	xxxx	Kurzové rozdíly		xxxx		xxxx	zjednodušený	NE	DIK č. 7
406	xxxx	Oceňovací rozdíly při prvotním použití metody		xxxx		xxxx	zjednodušený	NE	DIK č. 7
407	xxxx	Jiné oceňovací rozdíly		xxxx		xxxx	zjednodušený	NE	DIK č. 7
408	xxxx	Opravy předcházejících účetních období		xxxx		xxxx	zjednodušený	NE	DIK č. 7
419	xxxx	Ostatní fondy		xxxx		xxxx	zjednodušený	NE	DIK č. 7
441	xxxx	Rezervy		xxxx		xxxx	ANO	NE	DIK č. 7
451	xxxx	Dlouhodobé úvěry		xxxx		xxxx	ANO	NE	DIK č. 7
452	xxxx	Přijaté návratné finanční výpomoci dlouhodobé		xxxx		xxxx	ANO	NE	DIK č. 7
453	xxxx	Dlouhodobé závazky z vydaných dluhopisů		xxxx		xxxx	ANO	NE	DIK č. 7
455	xxxx	Dlouhodobé přijaté zálohy		xxxx		xxxx	ANO	NE	DIK č. 7
456	xxxx	Dlouhodobé závazky z ručení		xxxx		xxxx	ANO	NE	DIK č. 7
457	xxxx	Dlouhodobé směnky k úhradě		xxxx		xxxx	ANO	NE	DIK č. 7
459	xxxx	Ostatní dlouhodobé závazky		xxxx		xxxx	ANO	NE	DIK č. 7
462	xxxx	Poskytnuté návratné finanční výpomoci dlouhodobé		xxxx	142	xxxx	ANO	NE	DIK č. 7
464	xxxx	Dlouhodobé pohledávky z postoupených úvěrů		xxxx	144	xxxx	ANO	NE	DIK č. 7

Syntetický účet SÚ	Analytický účet AÚ	Název účtu	Korekce				Inventurní soupis	Dodatečný inventurní soupis	Inventarizační komise, která provede inventuru
			Oprávký		Opravné položky				
			SÚ	AÚ	SÚ	AÚ			
465	xxxx	Dlouhodobé poskytnuté zálohy		xxxx		xxxx	ANO	NE	DIK č. 7
466	xxxx	Dlouhodobé pohledávky z ručení		xxxx	146	xxxx	ANO	NE	DIK č. 7
469	xxxx	Ostatní dlouhodobé pohledávky		xxxx	149	xxxx	ANO	NE	DIK č. 7
471	xxxx	Dlouhodobé poskytnuté zálohy na transfery		xxxx		xxxx	ANO	NE	DIK č. 7
472	xxxx	Dlouhodobé přijaté zálohy na transfery		xxxx		xxxx	ANO	NE	DIK č. 7
901	xxxx	Jiný drobný dlouhodobý nehmotný majetek		xxxx		xxxx	ANO	NE	DIK č. 8
902	xxxx	Jiný drobný dlouhodobý hmotný majetek		xxxx		xxxx	ANO	NE	DIK č. 1
905	xxxx	Vyřazené pohledávky		xxxx		xxxx	ANO	NE	DIK č. 9
906	xxxx	Vyřazené závazky		xxxx		xxxx	ANO	NE	DIK č. 9
909	0020	Ostatní majetek (majetek svěřený příspěvkovým organizacím do péče)		xxxx		xxxx	ANO	NE	DIK č. 9
909	ostatní analytiky	Ostatní majetek		xxxx		xxxx	ANO	NE	DIK č. 5
911	xxxx	Krátkodobé podmíněné pohledávky z předfinancování transferů		xxxx		xxxx	ANO	NE	DIK č. 9
912	xxxx	Krátkodobé podmíněné závazky z předfinancování transferů		xxxx		xxxx	ANO	NE	DIK č. 9
913	xxxx	Krátkodobé podmíněné pohledávky ze zahraničních transferů		xxxx		xxxx	ANO	NE	DIK č. 9
914	xxxx	Krátkodobé podmíněné závazky ze zahraničních transferů		xxxx		xxxx	ANO	NE	DIK č. 9
915	xxxx	Ostatní krátkodobé podmíněné pohledávky z transferů		xxxx		xxxx	ANO	NE	DIK č. 9
916	xxxx	Ostatní krátkodobé podmíněné závazky z transferů		xxxx		xxxx	ANO	NE	DIK č. 9
921	xxxx	Krátkodobé podmíněné pohledávky z důvodu úplatného užívání majetku jinou osobou		xxxx		xxxx	ANO	NE	DIK č. 9
922	xxxx	Dlouhodobé podmíněné pohledávky z důvodu úplatného užívání majetku jinou osobou		xxxx		xxxx	ANO	NE	DIK č. 9
923	xxxx	Krátkodobé podmíněné pohledávky z důvodu užívání majetku jinou osobou na základě smlouvy o výpůjčce		xxxx		xxxx	ANO	NE	DIK č. 9
924	xxxx	Dlouhodobé podmíněné pohledávky z důvodu užívání majetku jinou osobou na základě smlouvy o výpůjčce		xxxx		xxxx	ANO	NE	DIK č. 9
925	xxxx	Krátkodobé podmíněné pohledávky z důvodu užívání majetku jinou osobou z jiných důvodů		xxxx		xxxx	ANO	NE	DIK č. 9
926	xxxx	Dlouhodobé podmíněné pohledávky z důvodu užívání majetku jinou osobou z jiných důvodů		xxxx		xxxx	ANO	NE	DIK č. 9

Syntetický účet SÚ	Analytický účet AÚ	Název účtu	Korekce				Inventurní soupis	Dodatečný inventurní soupis	Inventarizační komise, která provede inventuru
			Oprávký		Opravné položky				
			SÚ	AÚ	SÚ	AÚ			
931	xxxx	Krátkodobé podmíněné pohledávky ze smluv o prodeji dlouhodobého majetku		xxxx		xxxx	ANO	NE	DIK č. 9
932	xxxx	Dlouhodobé podmíněné pohledávky ze smluv o prodeji dlouhodobého majetku		xxxx		xxxx	ANO	NE	DIK č. 9
933	xxxx	Krátkodobé podmíněné pohledávky z jiných smluv		xxxx		xxxx	ANO	NE	DIK č. 9
934	xxxx	Dlouhodobé podmíněné pohledávky z jiných smluv		xxxx		xxxx	ANO	NE	DIK č. 9
939	xxxx	Krátkodobé podmíněné pohledávky ze sdílených daní		xxxx		xxxx	ANO	NE	DIK č. 9
941	xxxx	Dlouhodobé podmíněné pohledávky ze sdílených daní		xxxx		xxxx	ANO	NE	DIK č. 9
942	xxxx	Krátkodobé podmíněné pohledávky ze vztahu k jiným zdrojům		xxxx		xxxx	ANO	NE	DIK č. 9
943	xxxx	Dlouhodobé podmíněné pohledávky ze vztahu k jiným zdrojům		xxxx		xxxx	ANO	NE	DIK č. 9
944	xxxx	Krátkodobé podmíněné úhrady pohledávek z přijatých zajištění		xxxx		xxxx	ANO	NE	DIK č. 9
945	xxxx	Dlouhodobé podmíněné úhrady pohledávek z přijatých zajištění		xxxx		xxxx	ANO	NE	DIK č. 9
947	xxxx	Krátkodobé podmíněné pohledávky ze soudních sporů, správních řízení a jiných řízení		xxxx		xxxx	ANO	NE	DIK č. 9
948	xxxx	Dlouhodobé podmíněné pohledávky ze soudních sporů, správních řízení a jiných řízení		xxxx		xxxx	ANO	NE	DIK č. 9
951	xxxx	Dlouhodobé podmíněné pohledávky z předfinancování transferů		xxxx		xxxx	ANO	NE	DIK č. 9
952	xxxx	Dlouhodobé podmíněné závazky z předfinancování transferů		xxxx		xxxx	ANO	NE	DIK č. 9
953	xxxx	Dlouhodobé podmíněné pohledávky ze zahraničních transferů		xxxx		xxxx	ANO	NE	DIK č. 9
954	xxxx	Dlouhodobé podmíněné závazky ze zahraničních transferů		xxxx		xxxx	ANO	NE	DIK č. 9
955	xxxx	Ostatní dlouhodobé podmíněné pohledávky z transferů		xxxx		xxxx	ANO	NE	DIK č. 9
956	xxxx	Ostatní dlouhodobé podmíněné závazky z transferů		xxxx		xxxx	ANO	NE	DIK č. 9
961	xxxx	Krátkodobé podmíněné závazky z operativního leasingu		xxxx		xxxx	ANO	NE	DIK č. 9
962	xxxx	Dlouhodobé podmíněné závazky z operativního leasingu		xxxx		xxxx	ANO	NE	DIK č. 9
963	xxxx	Krátkodobé podmíněné závazky z finančního leasingu		xxxx		xxxx	ANO	NE	DIK č. 9
964	xxxx	Dlouhodobé podmíněné závazky z finančního leasingu		xxxx		xxxx	ANO	NE	DIK č. 9
965	xxxx	Krátkodobé podmíněné závazky z důvodu úplatného užívání cizího majetku na základě smlouvy o výpůjčce		xxxx		xxxx	ANO	NE	DIK č. 9
966	xxxx	Dlouhodobé podmíněné závazky z důvodu úplatného užívání cizího majetku na základě smlouvy o výpůjčce		xxxx		xxxx	ANO	NE	DIK č. 9

Syntetický účet SÚ	Analytický účet AÚ	Název účtu	Korekce				Inventurní soupis	Dodatečný inventurní soupis	Inventarizační komise, která provede inventuru
			Oprávký		Opravné položky				
			SÚ	AÚ	SÚ	AÚ			
967	xxxx	Krátkodobé podmíněné závazky z důvodu úplatného užívání cizího majetku nebo jeho převzetí z jiných důvodů		xxxx		xxxx	ANO	NE	DIK č. 9
968	xxxx	Dlouhodobé podmíněné závazky z důvodu úplatného užívání cizího majetku nebo jeho převzetí z jiných důvodů		xxxx		xxxx	ANO	NE	DIK č. 9
971	xxxx	Krátkodobé podmíněné závazky ze smluv o pořízení dlouhodobého majetku		xxxx		xxxx	ANO	NE	DIK č. 9
972	xxxx	Dlouhodobé podmíněné závazky ze smluv o pořízení dlouhodobého majetku		xxxx		xxxx	ANO	NE	DIK č. 9
973	xxxx	Krátkodobé podmíněné závazky z jiných smluv		xxxx		xxxx	ANO	NE	DIK č. 9
974	xxxx	Dlouhodobé podmíněné závazky z jiných smluv		xxxx		xxxx	ANO	NE	DIK č. 9
975	xxxx	Krátkodobé podmíněné závazky z přijatého kolaterálu		xxxx		xxxx	ANO	NE	DIK č. 9
976	xxxx	Dlouhodobé podmíněné závazky z přijatého kolaterálu		xxxx		xxxx	ANO	NE	DIK č. 9
978	xxxx	Krátkodobé podmíněné závazky vyplývající z právních předpisů a další činnosti moci zákonodárné, výkonné nebo soudní		xxxx		xxxx	ANO	NE	DIK č. 9
979	xxxx	Dlouhodobé podmíněné závazky vyplývající z právních předpisů a další činnosti moci zákonodárné, výkonné nebo soudní		xxxx		xxxx	ANO	NE	DIK č. 9
981	xxxx	Krátkodobé podmíněné závazky z poskytnutých garancí jednorázových		xxxx		xxxx	ANO	NE	DIK č. 9
982	xxxx	Dlouhodobé podmíněné závazky z poskytnutých garancí jednorázových		xxxx		xxxx	ANO	NE	DIK č. 9
983	xxxx	Krátkodobé podmíněné závazky z poskytnutých garancí ostatních		xxxx		xxxx	ANO	NE	DIK č. 9
984	xxxx	Dlouhodobé podmíněné závazky z poskytnutých garancí ostatních		xxxx		xxxx	ANO	NE	DIK č. 9
985	xxxx	Krátkodobé podmíněné závazky ze soudních sporů, správních řízení a jiných řízení		xxxx		xxxx	ANO	NE	DIK č. 9
986	xxxx	Dlouhodobé podmíněné závazky ze soudních sporů, správních řízení a jiných řízení		xxxx		xxxx	ANO	NE	DIK č. 9
991	xxxx	Ostatní krátkodobá podmíněná aktiva		xxxx		xxxx	ANO	NE	DIK č. 9
992	xxxx	Ostatní dlouhodobá podmíněná aktiva		xxxx		xxxx	ANO	NE	DIK č. 9
993	xxxx	Ostatní krátkodobá podmíněná pasiva		xxxx		xxxx	ANO	NE	DIK č. 9
994	xxxx	Ostatní dlouhodobá podmíněná pasiva		xxxx		xxxx	ANO	NE	DIK č. 9

Syntetický účet SÚ	Analytický účet AÚ	Název účtu	Korekce				Inventurní soupis	Dodatečný inventurní soupis	Inventarizační komise, která provede inventuru
			Oprávký		Opravné položky				
			SÚ	AÚ	SÚ	AÚ			
000	0000	Pokutové bloky - fyzická inventura dle evidenčního listu pokutových bloků a zásobníku pokutových bloků		xxxx		xxxx	ANO	NE	DIK č. 4
000	0000	Majetek v operativní evidenci modulu MAJ		xxxx		xxxx	ANO	NE	DIK č. 1

Poznámka:
pokud je u AÚ uvedeno xxxx, bude inventurní soupis zpracován za celý syntetický účet

ÚČETNÍ DOKLAD

Materiálový doklad

Schvaluji:

Částka: 229 184,15

Slovy: DVĚSTĚDVACETDEVĚTTISÍCJEDNOSTOOSMDESÁTČTYŘI Kč 15hal

Agendové číslo: 202200197

Externí subjekt: Neurčeno

IČO: -

Číslo dokladu: -

Párovací symbol: -

Popis: Vyřazení, likvidace dle Rozhodnutí ředitelky KÚ KK 11/22

PID	Drd	Rok	Měs	Den	Doklad	Zaučtoval	Provedeno
KUKVP006N1BN	0	2022	12	15	700002	Radostová Alexandra, SM1378	15.12.2022
Rok zdanění	Měsíc zdanění						

NS	SU	AU	ODPA	POL	ZJ	UZ	ORJ	ORG	PROC	MD	DAL
70891168	022	0010	000000	0311	000	000000000	0000000000	0000000000000	0000000000	0,00	156 568,00
70891168	082	0010	000000	0000	000	000000000	0000000000	0000000000000	0000000000	156 568,00	0,00
70891168	797	0022	000002	0470	000	000000444	0000000000	0000000000000	0000000000	0,00	156 568,00
70891168	797	0082	002202	0000	000	000000444	0000000000	0000000000000	0000000000	156 568,00	0,00
70891168	028	0010	000000	0311	000	000000000	0000000000	0000000000000	0000000000	0,00	46 161,00
70891168	088	0010	000000	0000	000	000000000	0000000000	0000000000000	0000000000	46 161,00	0,00
70891168	797	0028	000000	0470	000	000000444	0000000000	0000000000000	0000000000	0,00	46 161,00
70891168	797	0088	000000	0000	000	000000444	0000000000	0000000000000	0000000000	46 161,00	0,00
70891168	902	0010	000000	0000	000	000000000	0000000000	0000000000000	0000000000	0,00	25 751,65
70891168	999	0902	000000	0000	000	000000000	0000000000	0000000000000	0000000000	25 751,65	0,00
70891168	797	0902	000000	9998	000	000000000	0000000000	0000000000000	0000000000	0,00	25 751,65
70891168	797	0999	000000	9998	000	000000000	0000000000	0000000000000	0000000000	25 751,65	0,00

Účetní doklad přezkoušel:

Dne

Výpis z účtu:

Účet	VS	Účet	Párováno	Kurzový rozdíl	Uhrazeno	Datum výpisu
--			--			

Počet příloh:



VÝPIS Z KATASTRU NEMOVITOSTÍ

prokazující stav evidovaný k datu 01.01.2023 00:00:00

Okres: 020413 Sokolov

Obec: 560286 Sokolov

Kat. území: 752223 Sokolov

List vlastnictví: 9893

V kat. území jsou pozemky vedeny v jedné číselné řadě

A Vlastník, jiný oprávněný Identifikátor Podíl

Vlastnické právo

Karlovarský kraj, Závodní 353/88, Dvory, 36006 Karlovy Vary 70891168

B Nemovitosti

Pozemky

Parcela	Výměra[m2]	Druh pozemku	Způsob využití	Způsob ochrany
2012/2	159	zastavěná plocha a nádvoří		
Součástí je stavba: bez čp/če, prům.obj				
Stavba stojí na pozemku p.č.: 2012/2				
2012/9	4297	ostatní plocha	jiná plocha	
2012/10	39	ostatní plocha	jiná plocha	
3183/1	3598	ostatní plocha	jiná plocha	
3183/5	67	zastavěná plocha a nádvoří		
Součástí je stavba: bez čp/če, obč.vyb.				
Stavba stojí na pozemku p.č.: 3183/5				
3183/6	1657	zastavěná plocha a nádvoří		
Součástí je stavba: bez čp/če, obč.vyb.				
Stavba stojí na pozemku p.č.: 3183/6				
3183/7	617	zastavěná plocha a nádvoří		
Součástí je stavba: bez čp/če, obč.vyb.				
Stavba stojí na pozemku p.č.: 3183/7				
3183/8	40	ostatní plocha	jiná plocha	
3184/2	79	ostatní plocha	ostatní komunikace	
3258/1	13288	ostatní plocha	manipulační plocha	
3258/2	278	ostatní plocha	zeleň	
3258/3	161	ostatní plocha	zeleň	
3258/4	1615	zastavěná plocha a nádvoří		
Součástí je stavba: bez čp/če, obč.vyb.				
Stavba stojí na pozemku p.č.: 3258/4				
3258/5	1540	zastavěná plocha a nádvoří		
Součástí je stavba: bez čp/če, obč.vyb.				
Stavba stojí na pozemku p.č.: 3258/5				
3258/7	48	zastavěná plocha a nádvoří		
Součástí je stavba: bez čp/če, obč.vyb.				
Stavba stojí na pozemku p.č.: 3258/7				
3258/8	1124	zastavěná plocha a nádvoří		
Součástí je stavba: bez čp/če, obč.vyb.				
Stavba stojí na pozemku p.č.: 3258/8				
3258/9	1256	zastavěná plocha a nádvoří		
Součástí je stavba: bez čp/če, obč.vyb.				

Nemovitosti jsou v územním obvodu, ve kterém vykonává státní správu katastru nemovitostí ČR
Katastrální úřad pro Karlovarský kraj, Katastrální pracoviště Sokolov, kód: 409.

VÝPIS Z KATASTRU NEMOVITOSTÍ

prokazující stav evidovaný k datu 01.01.2023 00:00:00

Okres: CZ0413 Sokolov

Obec: 560286 Sokolov

Kat.území: 752223 Sokolov

List vlastnictví: 9893

V kat. území jsou pozemky vedeny v jedné číselné řadě

Stavba stojí na pozemku p.č.: 3258/9

3258/10 137 zastavěná plocha a
nádvoří

Na pozemku stojí stavba: bez čp/če, obč.vyb, bez IV

3258/12 2006 zastavěná plocha a
nádvoří

Součástí je stavba: Sokolov, č.p. 545, obč.vyb.

Stavba stojí na pozemku p.č.: 3258/12

3258/13 59 zastavěná plocha a
nádvoří

Součástí je stavba: bez čp/če, tech.vyb

Stavba stojí na pozemku p.č.: 3258/13

3263/1 161 ostatní plocha

jiná plocha

3263/2 434 ostatní plocha

manipulační

plocha

4126/12 55 ostatní plocha

ostatní

komunikace

B1 Věcná práva sloužící ve prospěch nemovitostí v části B - Bez zápisu

C Věcná práva zatěžující nemovitosti v části B včetně souvisejících údajů

Typ vztahu

o Věcné břemeno chůze a jízdy

Oprávnění pro

Havlena Libor, Hornická 669, 35601 Sokolov, RČ/IČO:
701005/2225

Havlenová Iva Mgr., Hornická 669, 35601 Sokolov,
RČ/IČO: 725920/2258

Povinnost k

Parcela: 3183/1, Parcela: 3184/2

Listina Smlouva kupní, o zřízení věcného břemene - bezúplatná ze dne 30.09.2004.

Právní účinky vkladu práva ke dni 01.10.2004.

V-3815/2004-409

Pořadí k datu podle právní úpravy účinné v době vzniku práva

o Věcné břemeno zřizování a provozování vedení

tj. podzemního komunikačního vedení v rozsahu dle geometrického plánu č. 3060-65/2012 (viz. DKM).

Oprávnění pro

CETIN a.s., Českomoravská 2510/19, Libeň, 19000 Praha
9, RČ/IČO: 04084063

Povinnost k

Parcela: 3258/1, Parcela: 3258/3

Listina Smlouva o zřízení věcného břemene - úplatná ze dne 18.12.2012. Právní účinky vkladu práva ke dni 10.01.2013.

V-48/2013-409

Listina Souhlasné prohlášení o přechodu práv v důsledku rozdělení společnosti ze dne 02.06.2015. Právní účinky zápisu k okamžiku 16.06.2015 11:32:08. Zápis proveden dne 13.07.2015.

V-4200/2015-409

Pořadí k datu podle právní úpravy účinné v době vzniku práva

Nemovitosti jsou v územním obvodu, ve kterém vykonává státní správu katastru nemovitostí ČR

Katastrální úřad pro Karlovarský kraj, Katastrální pracoviště Sokolov, kód: 409.

VÝPIS Z KATASTRU NEMOVITOSTÍ

prokazující stav evidovaný k datu 01.01.2023 00:00:00

Okres: CZ0413 Sokolov

Obec: 560286 Sokolov

Kat.území: 752223 Sokolov

List vlastnictví: 9893

V kat. území jsou pozemky vedeny v jedné číselné řadě

Typ vztahu

o Věcné břemeno zřizování a provozování vedení

tj. podzemního komunikačního vedení.

Oprávnění pro

CETIN a.s., Českomoravská 2510/19, Libeň, 19000 Praha
9, RČ/IČO: 04084063

Povinnost k

Parcela: 3258/4

Listina Smlouva o zřízení věcného břemene - úplatná ze dne 18.12.2012. Právní účinky vkladu práva ke dni 10.01.2013.

V-48/2013-409

Listina Souhlasné prohlášení o přechodu práv v důsledku rozdělení společnosti ze dne 02.06.2015. Právní účinky zápisu k okamžiku 16.06.2015 11:32:08. Zápis proveden dne 13.07.2015.

V-4200/2015-409

Pořadí k datu podle právní úpravy účinné v době vzniku práva

o Věcné břemeno zřizování a provozování vedení

tj. podzemního komunikačního vedení v rozsahu dle geometrického plánu č. 3260-688/2014 (viz DKM).

Oprávnění pro

CETIN a.s., Českomoravská 2510/19, Libeň, 19000 Praha
9, RČ/IČO: 04084063

Povinnost k

Parcela: 3258/1, Parcela: 3263/1

Listina Smlouva o zřízení věcného břemene - úplatná 71010-006882 ze dne 09.07.2015. Právní účinky zápisu k okamžiku 17.07.2015 08:36:43. Zápis proveden dne 17.08.2015.

V-4978/2015-409

Pořadí k 17.07.2015 08:36

o Věcné břemeno (podle listiny)

tj. opora cizí stavby.

Oprávnění pro

Parcela: 3255/5

Povinnost k

Parcela: 3258/12

Listina Smlouva o zřízení věcného břemene - úplatná KK-03205/2016 ze dne 11.11.2016. Právní účinky zápisu k okamžiku 09.01.2017 08:05:51. Zápis proveden dne 31.01.2017.

V-108/2017-409

Pořadí k 09.01.2017 08:05

o Věcné břemeno zřizování a provozování vedení

tj. elektronického komunikačního vedení v rozsahu dle geometrického plánu č. 3412-1926/2016 (viz DKM).

Oprávnění pro

Sokolovská bytová s.r.o., Komenského 77, 35601 Sokolov,
RČ/IČO: 25216741

Povinnost k

Parcela: 3263/1

Listina Smlouva o zřízení věcného břemene - úplatná KK 01730/2017 ze dne 17.08.2017.

Nemovitosti jsou v územním obvodu, ve kterém vykonává státní správu katastru nemovitostí ČR
Katastrální úřad pro Karlovarský kraj, Katastrální pracoviště Sokolov, kód: 409.

VÝPIS Z KATASTRU NEMOVITOSTÍ

prokazující stav evidovaný k datu 01.01.2023 00:00:00

Okres: CZ0413 Sokolov

Obec: 560286 Sokolov

Kat.území: 752223 Sokolov

List vlastnictví: 9893

V kat. území jsou pozemky vedeny v jedné číselné řadě

Typ vztahu

Právní účinky zápisu k okamžiku 28.08.2017 08:29:04. Zápis proveden dne 19.09.2017.

Pořadí k 28.08.2017 08:29

V-4503/2017-409

o Věcné břemeno zřízení a provozování vedení

tj. rozvodného tepelného zařízení v rozsahu dle geometrického plánu č. 3413-1926/2016 (viz DKM).

Oprávnění pro

Elektrárna Tisová, a.s., Tisová 2, 35601 Březová,
RČ/IČO: 29160189

Povinnost k

Parcela: 3263/1

Listina Smlouva o zřízení věcného břemene - úplatná KK 01731/2017 ze dne 17.08.2017.
Právní účinky zápisu k okamžiku 28.08.2017 08:32:16. Zápis proveden dne 19.09.2017.

Pořadí k 28.08.2017 08:32

V-4504/2017-409

o Věcné břemeno umístění a provoz. elektrorozvodného zařízení

v rozsahu dle geometrického plánu č. 3813-7755/2021 (viz DKM).

Oprávnění pro

ČEZ Distribuce, a. s., Teplická 874/8, Děčín IV-
Podmokly, 40502 Děčín, RČ/IČO: 24729035

Povinnost k

Parcela: 2012/9

Listina Smlouva o zřízení věcného břemene - úplatná IV-12-0011189/VB/1 ze dne 03.02.2022. Právní účinky zápisu k okamžiku 14.02.2022 08:19:00. Zápis proveden dne 09.03.2022.

Pořadí k 14.02.2022 08:19

V-751/2022-409

D Poznámky a další obdobné údaje

Typ vztahu

o Změna výměr obnovou operátu

Povinnost k

Parcela: 2012/9

o Změna výměr obnovou operátu

Povinnost k

Parcela: 3183/1, Parcela: 3183/7

o Změna výměr obnovou operátu

Povinnost k

Parcela: 3258/10, Parcela: 3258/3, Parcela: 3258/8, Parcela: 3258/9

Plomby a upozornění

Číslo řízení

Vztah k

o Upozornění na výzvu zapsanou v záznamu pro další řízení

Nemovitosti jsou v územním obvodu, ve kterém vykonává státní správu katastru nemovitostí ČR
Katastrální úřad pro Karlovarský kraj, Katastrální pracoviště Sokolov, kód: 409.

VÝPIS Z KATASTRU NEMOVITOSTÍ

prokazující stav evidovaný k datu 01.01.2023 00:00:00

Okres: CZ0413 Sokolov

Obec: 560286 Sokolov

Kat.území: 752223 Sokolov

List vlastnictví: 9893

V kat. území jsou pozemky vedeny v jedné číselné řadě

ZDR-117/2008-409

Parcela: 3258/10

E Nabývací tituly a jiné podklady zápisu

Listina

- o Protokol o předání a převzetí majetku státu (zák.č.290/2002 Sb.) ze dne 27.06.2003.
Z-3148/2003-409
Pro: Karlovarský kraj, Závodní 353/88, Dvory, 36006 Karlovy Vary RČ/IČO: 70891168
- o Smlouva darovací ze dne 20.07.2004. Právní účinky vkladu práva ke dni 22.07.2004.
V-2880/2004-409
Pro: Karlovarský kraj, Závodní 353/88, Dvory, 36006 Karlovy Vary RČ/IČO: 70891168
- o Smlouva kupní 1/01/009/17 ze dne 30.01.2018. Právní účinky zápisu k okamžiku 05.03.2018 14:07:32. Zápis proveden dne 27.03.2018.
V-1086/2018-409
Pro: Karlovarský kraj, Závodní 353/88, Dvory, 36006 Karlovy Vary RČ/IČO: 70891168

F Vztah bonitovaných půdně ekologických jednotek (BPEJ) k parcelám - Bez zápisu

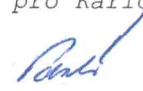
Nemovitosti jsou v územním obvodu, ve kterém vykonává státní správu katastru nemovitostí ČR:
Katastrální úřad pro Karlovarský kraj, Katastrální pracoviště Sokolov, kód: 409.

Vyhotovil:

Vyhotoveno: 20.01.2023 13:32:34

Katastrální úřad pro Karlovarský kraj, Katastrální pracoviště Karlovy Vary

PAVLÍKOVÁ Edita

Podpis, razítko: 

Řízení PÚ: 157/2018-409

Poučení: Údaje katastru lze užit pouze k účelům uvedeným v § 1 odst. 2 katastrálního zákona. Osobní údaje získané z katastru lze zpracovávat pouze při splnění podmínek obecného nařízení o ochraně osobních údajů. Podrobnosti viz <http://www.cuzk.cz/>.



OVYDOZENO OD SPRÁVNÍCH PŮJED
pro účely státní správy č.j. KL/250/197/20

VÝPIS Z KATASTRU NEMOVITOSTÍ

prokazující stav evidovaný k datu 01.01.2023 00:00:00

Okres: CZ0412 Karlovy Vary

Obec: 554961 Karlovy Vary

Kat.území: 663433 Karlovy Vary

List vlastnictví: 6

V kat. území jsou pozemky vedeny v jedné číselné řadě

A Vlastník, jiný oprávněný Identifikátor Podíl

Vlastnické právo

Karlovarský kraj, Závodní 353/88, Dvory, 36006 Karlovy Vary 70891168

B Nemovitosti

Pozemky

Parcela

Výměra[m2]

Druh pozemku

Způsob využití

Způsob ochrany

P	902	3614	zastavěná plocha a nádvoří		nemovitá národní kulturní památka, ochr.pásmo nem.kult.pam., pam.zóny, rezervace, nem.nár.kult.pam, pam. rezervace - budova, pozemek v památkové rezervaci, pam. zóna - budova, pozemek v památkové zóně, rozsáhlé chráněné území, vnitřní území lázeňského místa
Součástí je stavba: Karlovy Vary, č.p. 306, obč.vyb Stavba stojí na pozemku p.č.: 902					
	903/2	2523	ostatní plocha	zeleň	pam. rezervace - budova, pozemek v památkové rezervaci, pam. zóna - budova, pozemek v památkové zóně, rozsáhlé chráněné území, vnitřní území lázeňského místa
	2608/1	545	zastavěná plocha a nádvoří		pam. rezervace - budova, pozemek v památkové rezervaci
Součástí je stavba: Karlovy Vary, č.p. 795, obč.vyb. Stavba stojí na pozemku p.č.: 2608/1					
	2608/2	130	ostatní plocha	ostatní komunikace	pam. rezervace - budova, pozemek v památkové rezervaci
	2611/2	25	ostatní plocha	zeleň	pam. rezervace - budova, pozemek v památkové rezervaci
	2615	75	ostatní plocha	zeleň	pam. rezervace - budova, pozemek v památkové rezervaci
	2711/5	46	zastavěná plocha a nádvoří		
Součástí je stavba: bez čp/če, jiná st. Stavba stojí na pozemku p.č.: 2711/5					
	2711/6	88	zastavěná plocha a nádvoří		
Na pozemku stojí stavba: bez čp/če, jiná st., bez IV					
	2711/7	45	zastavěná plocha a nádvoří		

Nemovitosti jsou v územním obvodu, ve kterém vykonává státní správu katastru nemovitostí ČR

Katastrální úřad pro Karlovarský kraj, Katastrální pracoviště Karlovy Vary, kód: 403.

VÝPIS Z KATASTRU NEMOVITOSTÍ
prokazující stav evidovaný k datu 01.01.2023 00:00:00

Okres: CZ0412 Karlovy Vary

Obec: 554961 Karlovy Vary

Kat.území: 663433 Karlovy Vary

List vlastnictví: 6

V kat. území jsou pozemky vedeny v jedné číselné řadě

Součástí je stavba: bez čp/če, jiná st.
Stavba stojí na pozemku p.č.: 2711/7
2711/12 3211 zastavěná plocha a nádvoří

Součástí je stavba: Karlovy Vary, č.p. 2082, obč.vyb.
Stavba stojí na pozemku p.č.: 2711/12
2711/17 47 ostatní plocha jiná plocha
2712 1104 zastavěná plocha a nádvoří

Součástí je stavba: Karlovy Vary, č.p. 1185, obč.vyb.
Stavba stojí na pozemku p.č.: 2712
2713 326 ostatní plocha jiná plocha
2715/1 1193 zastavěná plocha a nádvoří

Součástí je stavba: Karlovy Vary, č.p. 1369, obč.vyb.
Stavba stojí na pozemku p.č.: 2715/1
2715/2 759 zastavěná plocha a nádvoří

Součástí je stavba: bez čp/če, obč.vyb.
Stavba stojí na pozemku p.č.: 2715/2
2716 811 zastavěná plocha a nádvoří

Součástí je stavba: bez čp/če, tech.vyb
Stavba stojí na pozemku p.č.: 2716
2717/1 6924 zastavěná plocha a nádvoří

Součástí je stavba: Karlovy Vary, č.p. 1367, 2099, 2144, obč.vyb.
Stavba stojí na pozemku p.č.: 2717/1
2719 641 ostatní plocha jiná plocha
2720 989 zastavěná plocha a nádvoří

Součástí je stavba: Karlovy Vary, č.p. 1368, obč.vyb.
Stavba stojí na pozemku p.č.: 2720
2721 62 ostatní plocha jiná plocha
2722 915 ostatní plocha zeleň
2729 253 zastavěná plocha a nádvoří

Součástí je stavba: Karlovy Vary, č.p. 1238, obč.vyb.
Stavba stojí na pozemku p.č.: 2729
2730/1 4703 ostatní plocha zeleň
2731/1 358 zastavěná plocha a nádvoří

Součástí je stavba: Karlovy Vary, č.p. 1190, obč.vyb
Stavba stojí na pozemku p.č.: 2731/1
2731/2 98 zastavěná plocha a nádvoří

Součástí je stavba: bez čp/če, obč.vyb.
Stavba stojí na pozemku p.č.: 2731/2
2733 104 zastavěná plocha a nádvoří pam. rezervace - budova, pozemek v památkové rezervaci

Součástí je stavba: Karlovy Vary, č.p. 1175, jiná st.
Stavba stojí na pozemku p.č.: 2733

Nemovitosti jsou v územním obvodu, ve kterém vykonává státní správu katastru nemovitostí ČR

Katastrální úřad pro Karlovarský kraj, Katastrální pracoviště Karlovy Vary, kód: 403.

VÝPIS Z KATASTRU NEMOVITOSTÍ
prokazující stav evidovaný k datu 01.01.2023 00:00:00

Okres: CZ0412 Karlovy Vary

Obec: 554961 Karlovy Vary

at.území: 663433 Karlovy Vary

List vlastnictví: 6

V kat. území jsou pozemky vedeny v jedné číselné řadě

P = právní vztahy jsou dotčeny změnou

B1 Věcná práva sloužící ve prospěch nemovitostí v části B - Bez zápisu

C Věcná práva zatěžující nemovitosti v části B včetně souvisejících údajů

Typ vztahu

o Věcné břemeno zřizování a provozování vedení

veřejné tel. sítě v rozsahu dle listiny a geometrického plánu č. 1301-4240.33/2003.

Oprávnění pro

CETIN a.s., Českomoravská 2510/19, Libeň, 19000 Praha
9, RČ/IČO: 04084063

Povinnost k

Parcela: 903/2

Listina Smlouva o zřízení věcného břemene - úplatná ze dne 26.05.2004. Právní účinky
vkladu práva ke dni 22.06.2004.

V-3883/2004-403

Pořadí k datu podle právní úpravy účinné v době vzniku práva

o Věcné břemeno zřizování a provozování vedení

podzemního komunikačního vedení v rozsahu dle listiny a geometrického plánu č.2160-
110/2012

Oprávnění pro

CETIN a.s., Českomoravská 2510/19, Libeň, 19000 Praha
9, RČ/IČO: 04084063

Povinnost k

Parcela: 2717/1, Parcela: 2730/1

Listina Smlouva o zřízení věcného břemene - úplatná ze dne 14.01.2013. Právní účinky
vkladu práva ke dni 17.01.2013.

V-147/2013-403

Pořadí k datu podle právní úpravy účinné v době vzniku práva

o Předkupní právo

na dobu určitou a to do 31.12.2024

Oprávnění pro

Statutární město Karlovy Vary, Moskevská 2035/21, 36001
Karlovy Vary, RČ/IČO: 00254657

Povinnost k

Parcela: 902

Listina Smlouva o zřízení věcného předkupního práva , ze dne 04.07.2008. Právní účinky
vkladu práva ke dni 05.08.2008.

V-5970/2008-403

Listina Smlouva o zřízení věcného předkupního práva - dodatek č.2, ze dne 25.09.2009.
Právní účinky vkladu práva ke dni 08.10.2009.

V-6348/2009-403

Listina Smlouva o zřízení věcného předkupního práva - dodatek č.6 ze dne 07.10.2020.
Právní účinky zápisu k okamžiku 26.10.2020 11:23:42. Zápis proveden dne
24.11.2020.

V-7819/2020-403

Pořadí k datu podle právní úpravy účinné v době vzniku práva

o Předkupní právo

na dobu určitou a to do 31.12.2024

Nemovitosti jsou v územním obvodu, ve kterém vykonává státní správu katastru nemovitostí ČR

Katastrální úřad pro Karlovarský kraj, Katastrální pracoviště Karlovy Vary, kód: 403.

VÝPIS Z KATASTRU NEMOVITOSTÍ
prokazující stav evidovaný k datu 01.01.2023 00:00:00

Okres: CZ0412 Karlovy Vary

Obec: 554961 Karlovy Vary

Kat.území: 663433 Karlovy Vary

List vlastnictví: 6

V kat. území jsou pozemky vedeny v jedné číselné řadě

Typ vztahu

Oprávnění pro

Statutární město Karlovy Vary, Moskevská 2035/21, 36001

Karlovy Vary, RČ/IČO: 00254657

Povinnost k

Parcela: 903/2

Listina Smlouva o zřízení věcného předkupního práva ze dne 27.11.2008. Právní účinky vkladu práva ke dni 22.06.2009.

V-3802/2009-403

Listina Smlouva o zřízení věcného předkupního práva - dodatek č.2, ze dne 25.09.2009. Právní účinky vkladu práva ke dni 08.10.2009.

V-6348/2009-403

Listina Smlouva o zřízení věcného předkupního práva - dodatek č.6 ze dne 07.10.2020. Právní účinky zápisu k okamžiku 26.10.2020 11:23:42. Zápis proveden dne 24.11.2020.

V-7819/2020-403

Pořadí k datu podle právní úpravy účinné v době vzniku práva

o Věcné břemeno zřizování a provozování vedení

horkovodu v rozsahu dle listiny a geometrického plánu č. 2674-243/2021

Oprávnění pro

Karlovarská teplárenská, a.s., Na Výšině 348/26,

Bohatice, 36004 Karlovy Vary, RČ/IČO: 49790471

Povinnost k

Parcela: 902

Listina Smlouva o zřízení věcného břemene - úplatná (č. KK03090/2022) ze dne 29.07.2022. Právní účinky zápisu k okamžiku 15.08.2022 11:07:45. Zápis proveden dne 07.09.2022.

V-6911/2022-403

Pořadí k 15.08.2022 11:07

D Poznámky a další obdobné údaje

Typ vztahu

o Změna výměr obnovou operátu

Povinnost k

Parcela: 2608/1, Parcela: 2608/2, Parcela: 2611/2, Parcela: 2711/5, Parcela: 2711/6, Parcela: 2711/7, Parcela: 2715/2, Parcela: 2716, Parcela: 2721, Parcela: 2731/2

o Změna číslování parcel

Povinnost k

Parcela: 2608/1, Parcela: 2608/2, Parcela: 2611/2, Parcela: 2711/5, Parcela: 2711/6, Parcela: 2711/7, Parcela: 2715/2, Parcela: 2716, Parcela: 2721, Parcela: 2731/2

Plomby a upozornění

Číslo řízení

Vztah k

o Práva k nemovitostem jsou dotčena změnou

V-9567/2022-403

Nemovitosti jsou v územním obvodu, ve kterém vykonává státní správu katastru nemovitostí ČR

Katastrální úřad pro Karlovarský kraj, Katastrální pracoviště Karlovy Vary, kód: 403.

VÝPIS Z KATASTRU NEMOVITOSTÍ

prokazující stav evidovaný k datu 01.01.2023 00:00:00

Okres: CZ0412 Karlovy Vary

Obec: 554961 Karlovy Vary

at.území: 663433 Karlovy Vary

List vlastnictví: 6

V kat. území jsou pozemky vedeny v jedné číselné řadě

E Nabývací tituly a jiné podklady zápisu

Listina

- o Protokol o předání a převzetí majetku státu (zák.č.290/2002 Sb.) č.-00871958/2002 ze dne 27.06.2003.
Z-6224/2003-403
Pro: Karlovarský kraj, Závodní 353/88, Dvory, 36006 Karlovy Vary RČ/IČO: 70891168
- o Souhlasné prohlášení o vzniku práva ze zákona č. 290/2002 Sb ze dne 18.08.2003.
Z-7473/2003-403
Pro: Karlovarský kraj, Závodní 353/88, Dvory, 36006 Karlovy Vary RČ/IČO: 70891168
- o Rozhodnutí o povolení k trvalému užívání stavby Městský národní výbor v Karlových Varech ÚPA-2091/1976 /Ka-6353 ze dne 01.09.1976.
Z-13791/2006-403
Pro: Karlovarský kraj, Závodní 353/88, Dvory, 36006 Karlovy Vary RČ/IČO: 70891168
- o Kolaudační rozhodnutí Městský národní výbor v Karlových Varech ÚPA-680/1985 /Vyl-332/4 ze dne 04.11.1985.
Z-13794/2006-403
Pro: Karlovarský kraj, Závodní 353/88, Dvory, 36006 Karlovy Vary RČ/IČO: 70891168
- o Smlouva kupní ze dne 04.07.2008. Právní účinky vkladu práva ke dni 05.08.2008.
V-5970/2008-403
Pro: Karlovarský kraj, Závodní 353/88, Dvory, 36006 Karlovy Vary RČ/IČO: 70891168
- o Smlouva kupní ze dne 27.11.2008. Právní účinky vkladu práva ke dni 29.12.2008.
V-10046/2008-403
Pro: Karlovarský kraj, Závodní 353/88, Dvory, 36006 Karlovy Vary RČ/IČO: 70891168
- o Ohlášení vlastníka pozemku-vlastníka stavby ze dne 05.10.2012.
Z-15650/2012-403
Pro: Karlovarský kraj, Závodní 353/88, Dvory, 36006 Karlovy Vary RČ/IČO: 70891168
- o Smlouva darovací ze dne 13.07.2015. Právní účinky zápisu k okamžiku 22.09.2015 12:39:03. Zápis proveden dne 14.10.2015.
V-9000/2015-403
Pro: Karlovarský kraj, Závodní 353/88, Dvory, 36006 Karlovy Vary RČ/IČO: 70891168
- o Smlouva směnná ze dne 25.07.2016. Právní účinky zápisu k okamžiku 28.07.2016 13:48:12. Zápis proveden dne 19.09.2016.
V-6321/2016-403
Pro: Karlovarský kraj, Závodní 353/88, Dvory, 36006 Karlovy Vary RČ/IČO: 70891168

F Vztah bonitovaných půdně ekologických jednotek (BPEJ) k parcelám - Bez zápisu

VÝPIS Z KATASTRU NEMOVITOSTÍ

prokazující stav evidovaný k datu 01.01.2023 00:00:00

Okres: CZ0412 Karlovy Vary

Obec: 554961 Karlovy Vary

Kat.území: 663433 Karlovy Vary

List vlastnictví: 6

V kat. území jsou pozemky vedeny v jedné číselné řadě



Nemovitosti jsou v územním obvodu, ve kterém vykonává státní správu katastru nemovitostí ČR: Katastrální úřad pro Karlovarský kraj, Katastrální pracoviště Karlovy Vary, kód: 403.

Vyhotovil:

Vyhotoveno: 20.01.2023 13:39:05

Katastrální úřad pro Karlovarský kraj, Katastrální pracoviště Karlovy Vary
PAVLÍKOVÁ Edita

Podpis, razítko:

Řízení PÚ: 157/2023-403

Poučení: Údaje katastru lze užit pouze k účelům uvedeným v § 1 odst. 2 katastrálního zákona. Osobní údaje získané z katastru lze zpracovávat pouze při splnění podmínek obecného nařízení o ochraně osobních údajů. Podrobnosti viz <http://www.cuzk.cz/>.



OVĚŘENO OD SPRÁVNÍKŮ POUKÁZÁNÍ
pro účely státní správy č.j. KK/050/177/20

ODBORNÝ VÝPOČET

O ceně **stavby bez č.p./č.e (jiná stavba)**, na pozemku č. parc. 2711/5 umístěné v areálu Karlovarská krajská nemocnice a.s., v k.ú., obci a okr. Karlovy Vary, Karlovarský kraj.

Zpracovatel: **Karlovarský kraj**
Krajský úřad - Odbor správa majetku
Závodní 353/88, 360 06 Karlovy Vary - Dvory

Účelem výpočtu: Výpočet ceny podle platného cenového předpisu pro zařazení majetku do účetní evidence jako kvalifikovaný odhad hodnoty stavby.

Zpracováno dle zákona č. 151/1997 Sb., o oceňování majetku ve znění zákonů č. 121/2000Sb., č. 237/2004 Sb., č. 257/2004 Sb., č. 296/2007 Sb., č. 188/2011 Sb., č. 350/2012 Sb., č. 303/2013 Sb., č. 340/2013 Sb., č. 344/2013 Sb., č. 228/2014 Sb. a č. 225/2017 Sb. a vyhlášky MF ČR č. 441/2013 Sb. ve znění vyhlášky č. 199/2014 Sb., č. 345/2015 Sb., č. 53/2016 Sb., č. 443/2016 Sb., č. 457/2017 Sb. a č. 188/2019 Sb., č. 424/2021 Sb., č. 337/2023 Sb., podle stavu ke dni 01.01.2023.

Tento odborný výpočet obsahuje včetně titulního listu 14 stran textu a z toho 8 stran příloh.

I. PŘEDMĚT VÝPOČTU

Stavba bez č.p./č.e. na pozemku č. parc. 2711/5 umístěné v areálu Karlovarská krajská nemocnice a.s., v k.ú., obci a okr. Karlovy Vary, Karlovarský kraj.

1. Základní informace

Název předmětu ocenění: Stavba bez č.p./č.e., jiná stavba, na pozemku č. parc. 2711/5 v k.ú., obci a okr. Karlovy Vary, Karlovarský kraj.

Adresa předmětu ocenění: Karlovy Vary
360 01 Karlovy Vary

LV: 6
Kraj: Karlovarský
Okres: Karlovy Vary
Obec: Karlovy Vary
Katastrální území: Karlovy Vary
Počet obyvatel: 45 500

2. Prohlídka a zaměření

Prohlídka se zaměřením byla provedena dne 16.02.2023.

3. Podklady pro vypracování znaleckého posudku

- výpis z KN Katastrálního úřadu v Karlových Varech č. LV 6 pro k.ú. Karlovy Vary ke dni 01.01.2023
- skutečnosti zjištěné na místě
- kopie katastrální mapy bez data
- údaje územního plánu

4. Vlastnické a evidenční údaje

Karlovarský kraj, Závodní 353/88, 360 06 Karlovy Vary, LV: 6, podíl 1/1

5. Celkový popis nemovitosti

Předmětem výpočtu je pouze budova umístěná na pozemku č. parc. 2711/5 bez č.p./č.e., umístěná v areálu Karlovarská krajská nemocnice a.s., v k.ú., obci a okr. Karlovy Vary, Karlovarský kraj. Stavba je v katastru nemovitostí vedena jako jiná stavba, aktuálně není provozovatelem/vlastníkem využívána pro provoz. Jedná se o stavbu pro původně technické účely, zakrývají nasávací a spojovací tunely pro přísun vzduchu vzduchotechnickým jednotkám ke stavbě na pozemku parc.č. 2717/1.

Pozemek a technologie zařízení stavby není předmětem výpočtu. Možnost napojení na hlavní inženýrské sítě v místě je. Budova je v dobrém stavebnětechnickém stavu. Stavba, která je předmětem výpočtu, je doložena v příloze tohoto výpočtu a barevně vyznačena na kopii katastrální mapy. Podle výpisu z katastru nemovitostí nejsou pro předmětný pozemek pod stavbou vyznačeny plomby, nebo jiná ustanovení a nedořešené právní vztahy.

6. Dokumentace a skutečnost

Objekt umístěný na pozemku parc.č. 2711/5 byl postaven přibližně v letech 1980-1990. Údaj je odvozen z informace pamětníka a zaměstnance Karlovarské krajské nemocnice a.s. Přesné stáří stavby není zjištělné, protože není k dispozici žádná stavebnětechnická dokumentace. Byla provedena kontrola pozemku podle výpisu z katastru nemovitostí.

II. OBSAH ODBORNÉHO VÝPOČTU

1. Metoda výpočtu

a) Výpočet podle cenového předpisu

Cena zjištěná (administrativní cena) vypočtena podle cenového předpisu vyhlášky MF č. 441/2013 Sb., v aktuálním znění, kterou se provádějí některá ustanovení zákona č. 151/1997 Sb., o oceňování majetku.

Index trhu s nemovitými věcmi

Název znaku	č.	P_i
1. Situace na dílčím trhu s nemovitými věcmi: Poptávka nižší než nabídka	I	-0,06
2. Vlastnické vztahy: Nezastavěný pozemek, nebo pozemek, jehož součástí je stavba (stejný vlastník), nebo stavba stejného vlastníka, nebo jednotka se spoluhl. podílem na pozemku	V	0,00
3. Změny v okolí s vlivem na prodejnost: Bez vlivu nebo stabilizovaná území	II	0,00
4. Vliv právních vztahů na prodejnost: Bez vlivu	II	0,00
5. Ostatní neuvedené: Bez dalších vlivů – Bez vlivů	II	0,00
6. Povodňové riziko: Zóna se zanedbatelným nebezpečím výskytu záplav	IV	1,00
7. Hospodářsko-správní význam obce: Obce s počtem obyvatel nad 5 tisíc a všechny obce v okr. Praha – východ, Praha – západ a katastrální území lázeňských míst typu D) nebo oblíbené turistické lokality	III	1,00
8. Poloha obce: Obec vzdálená od hranice zastavěného území vyjmenované obce nebo oblasti v tab. Č. 1 (kromě Prahy a Brna) v nejkratším vymezeném úseku silnice do 10 km včetně	V	1,02
9. Občanská vybavenost obce: Komplexní vybavenost (obchod, služby, zdravotnická zařízení, školské zařízení, pošta, bankovní (peněžní) služby, sportovní a kulturní zařízení aj.)	I	1,05

V případech ocenění nemovitých věcí vyjmenovaných ve třetí poznámce pod tabulkou č.1 přílohy č. 3 oceňovací vyhlášky:

$$\text{Index trhu} \quad I_T = P_6 * P_7 * P_8 * P_9 * (1 + \sum_{i=1}^5 P_i) = \mathbf{1,007}$$

V ostatních případech ocenění nemovitých věcí je znak 7 až 9 roven 1,0:

$$\text{Index trhu} \quad I_T = P_6 * P_7 * P_8 * P_9 * (1 + \sum_{i=1}^5 P_i) = \mathbf{0,940}$$

Index polohy

Typ staveb na pozemku pro stanovení indexu polohy: Budovy pro školství a zdravotnictví

Název znaku	č.	P _i
1. Druh a účel užití stavby: Druh hlavní stavby v jednotném funkčním celku	I	0,55
2. Převažující zástavba v okolí pozemku a životní prostředí: Budovy pro školství a zdravotnictví	VII	-0,10
3. Poloha pozemku v obci: Navazující na střed (centrum) obce	II	0,08
4. Možnost napojení pozemku na inženýrské sítě, které má obec: Pozemek lze napojit na všechny sítě v obci nebo obec bez sítí	I	0,00
5. Občanská vybavenost v okolí pozemku: V okolí nemovité věci je dostupná občanská vybavenost obce	I	0,00
6. Dopravní dostupnost k pozemku: Přístup po zpevněné komunikaci, špatné parkovací možnosti	III	-0,07
7. Osobní hromadná doprava: Zastávka do 200 m včetně, MHD – dobrá dostupnost centra obce	III	0,00
8. Poloha pozemku z hlediska komerční využitelnosti: Výhodná – možnost komerčního využití	III	0,05
9. Obyvatelstvo: Bezproblémové okolí	II	0,00
10. Nezaměstnanost: Průměrná nezaměstnanost	II	0,00
11. Vlivy ostatní neuvedené: Bez dalších vlivů – Bez vlivů	II	0,00

$$\text{Index polohy} \quad I_P = P_1 * (1 + \sum_{i=2}^{11} P_i) = \mathbf{0,528}$$

V případech ocenění nemovitých věcí vyjmenovaných ve třetí poznámce pod tabulkou č.1 přílohy č. 3 oceňovací vyhlášky:

$$\text{Koeficient pp} = I_T * I_P = \mathbf{0,532}$$

V ostatních případech ocenění nemovitých věcí je znak 7 až 9 roven 1,0:

$$\text{Koeficient pp} = I_T * I_P = \mathbf{0,496}$$

Stavba na č. parc. 2711/5 v k.ú. Karlovy Vary

Předmětná budova je zděná s 1 nadzemním podlažním bez podsklepení a bez podkroví. Je provedena běžným způsobem bez mimořádného vybavení. V 1. NP je místnost nevyužívaná vzduchotechniky. V katastru nemovitostí je budova vedena jako jiná stavba. Budova je napojena na elektrickou energii. Podrobný popis jednotlivých konstrukcí je uveden v následující textové části výpočtu. Údržba je prováděna, objekt je v dobrém stavebnětechnickém stavu. Životnost stavby se předpokládá 80 let.

Zatřídění pro potřeby ocenění

Budova § 12:	A. budovy pro zdravotnictví
Svislá nosná konstrukce:	zděná
Kód klasifikace stavebních děl CZ-CC:	1264
Nemovitá věc je součástí pozemku	

Výpočet jednotlivých ploch

Podlaží	Plocha	[m ²]
1.nadzemní podlaží	(5,65*7,45)+(0,91*4,25)	= 45,96

Zastavěné plochy a výšky podlaží

Podlaží	Zastavěná plocha	Konstr. výška	Součin
1.NP	45,96 m ²	3,75 m	172,50
Součet	45,96 m²		172,50

Průměrná výška všech podlaží v objektu:	PVP =	172,5 / 45,96	= 3,75
Průměrná zastavěná plocha všech podlaží:	PZP =	45,96 / 1	= 172,50

Obestavěný prostor

Název	Obestavěný prostor		
1.NP	(5,65*7,45)+(0,91*4,25)	=	172,50 m ³
(PP = podzemní podlaží, NP = nadzemní podlaží, Z = zastřešení)			

Název	Typ	Obestavěný prostor
1.NP	NP	172,50 m ³
Obestavěný prostor - celkem:		172,50 m ³

Popis a hodnocení konstrukcí a vybavení

(S = standard, N = nadstandard, P = podstandard, C = nevyskytuje se, A = přidaná konstrukce, X = nehodnotí se)

Konstrukce		Hodnocení standardu	Část [%]
1. Základy vč. zemních prací	Základová deska s izolací	N	100
2. Svislé konstrukce	Zděné odpovídajícím plným cihlám tl. 45 cm	S	100
3. Stropy	S vodorovným podhledem	S	100
4. Krov, střecha	Pultová	S	100
5. Krytiny střech	Pozinkovaný plech	S	100
6. Klempířské konstrukce	Pozinkovaný plech (kompletní)	S	100
7. Úprava vnitřních povrchů	Dvouvrstvé vápenné omítky	S	100
8. Úprava vnějších povrchů	Břízolitové omítky a kabřincový obklad soklu	S	100
9. Vnitřní obklady	Chybí	C	100
10. Schody	Chybí	C	100
11. Dveře	Kovové	S	100
12. Vrata	Chybí	X	100
13. Okna	Chybí	C	100
14. Povrchy podlah	Betonová mazanina	S	100
15. Vytápění	Chybí	S	100
16. Elektroinstalace	Světelná třífázová	S	100
17. Bleskosvod	Ano	S	100
18. Vnitřní vodovod	Chybí	C	100
19. Vnitřní kanalizace	Chybí	C	100
20. Vnitřní plynovod	Chybí	C	100
21. Ohřev teplé vody	Chybí	C	100
22. Vybavení kuchyní	Chybí	C	100
23. Vnitřní hygienická vybavení	Chybí	C	100
24. Výtahy	Chybí	C	100
25. Ostatní	Chybí	C	100

Výpočet koeficientu K₄

Konstrukce, vybavení	Obj. podíl [%]	Část [%]	Koef.	Upravený obj. podíl
1. Základy vč. zemních prací	N	5,90	1,54	9,09

2. Svislé konstrukce	S	16,30	100	1,00	16,30
3. Stropy	S	8,20	100	1,00	8,20
4. Krov, střecha	S	6,40	100	1,00	6,40
5. Krytiny střech	S	2,20	100	1,00	2,20
6. Klempířské konstrukce	S	0,60	100	1,00	0,60
7. Úprava vnitřních povrchů	S	6,80	100	1,00	6,80
8. Úprava vnějších povrchů	S	3,20	100	1,00	3,20
9. Vnitřní obklady	C	2,80	100	0,00	0,00
10. Schody	C	3,00	100	0,00	0,00
11. Dveře	S	4,10	100	1,00	4,10
12. Vrata	X	0,00	100	1,00	0,00
13. Okna	C	6,20	100	0,00	0,00
14. Povrchy podlah	S	3,10	100	0,46	3,10
15. Vytápění	S	5,20	100	1,00	5,20
16. Elektroinstalace	S	5,90	100	1,00	5,90
17. Bleskosvod	S	0,30	100	1,00	0,30
18. Vnitřní vodovod	C	3,20	100	0,00	0,00
19. Vnitřní kanalizace	C	3,10	100	0,00	0,00
20. Vnitřní plynovod	C	0,40	100	0,00	0,00
21. Ohřev teplé vody	C	1,80	100	0,00	0,00
22. Vybavení kuchyní	C	1,70	100	0,00	0,00
23. Vnitřní hygienická vybavení	C	3,90	100	0,00	0,00
24. Výtahy	C	1,40	100	0,00	0,00
25. Ostatní	C	4,30	100	0,00	0,00

Součet upravených objemových podílů
Koeficient vybavení K₄:

71,39
0,7139

Ocenění

Základní cena (dle příl. č. 8) [Kč/m ³]:	=	2 740,00
Koeficient konstrukce K ₁ (dle příl. č. 10):	*	0,9390
Koeficient K ₂ = 0,92+(6,60/PZP):	*	1,0620
Koeficient K ₃ = 0,30+(2,10/PVP):	*	0,8600
Koeficient vybavení stavby K ₄ (dle výpočtu):	*	0,7139
Polohový koeficient K ₅ (příl. č. 20 - dle významu obce):	*	1,0500
Koeficient změny cen staveb K _i (příl. č. 41 - dle SKP):	*	2,1760
Základní cena upravená [Kč/m ³]	=	3 832,88
Plná cena: 172,50 m ³ * 3 832,88 Kč/m ³	=	661 192,50 Kč

Výpočet opotřebení lineární metodou

Stáří (S): 35 roků

Předpokládaná další životnost (PDŽ): 45 roků

Předpokládaná celková životnost (PCŽ): 80 roků

Opotřebení: 100 % * S / PCŽ = 100 % * 35 / 80 = 43,75 %

Koeficient opotřebení: (1- 43,75 % / 100)

* 0,5625

Nákladová cena stavby CS_N

= **371 920,80 Kč**

Koeficient pp – vzhledem k účelu výpočtu není s koeficientem prodejnosti uvažováno

Cena stavby na pozemku parc. č. 2711/5 v k.ú. Karlovy Vary

371 920,80 Kč

b) Výpočet dle metody nákladové

Pro srovnání s nákladovou metodou výpočtu dle cenových ukazatelů ÚRS v cenové

hladině za rok 2021 lze pro uvedenou stavbu vycházet při klasifikaci: hala občanské výstavby, jejíž svislá nosná konstrukce je z cihel, tvárnic ve výši ceny za m³ obestavěného prostoru ve výši 6 930 Kč. Toto však odpovídá zcela nové stavbě (bez zohlednění míry opotřebení).

Obestavěný prostor:	172,5 m ³
Základní měrná jednotka:	6 930 Kč
Cena stavby:	1 195 425 Kč

c) Výpočet dle metody porovnávací

Vzhledem k ojedinělosti stavby nelze vycházet z porovnatelných vzorků, které by byly předmětem obchodování na trhu.

Závěr:

Dle aktuálních právních norem a předpisů pro účely ocenění majetku lze zcela vycházet dle postupu shora uvedeného a pro účely zpracování odborného výpočtu lze vycházet dle výpočtu ceny zjištěné.

III. REKAPITULACE

Rekapitulace věcných hodnot a reprodukční cen - stavba na pozemku parc. č. 2711/5 v k.ú. Karlovy Vary

REPRODUKČNÍ CENA	661 192,50 Kč
VĚCNÁ HODNOTA	371 920,80 Kč
<u>VÝSLEDNÁ CENA CELKEM DLE § 50</u>	<u>371 920,80 Kč</u>

Pro výpočet bylo pracováno s programem pro úřední a tržní oceňování NEMKalk 7.

V Karlových Varech dne 20.02.2023

Zpracoval:



Ing. Zuzana Vaněčková
vedoucí oddělení pro nakládání s majetkem odboru správa majetku

IV. PŘÍLOHY

Výpis z katastru nemovitostí pro LV č. 6 ke dni 01.01.2023
Snímek katastrální mapy
Fotodokumentace



VÝPIS Z KATASTRU NEMOVITOSTÍ
 prokazující stav evidovaný k datu 01.01.2023 00:00:00

Obec: 554961 Karlovy Vary
 List vlastnictví: 6
 V kat. území jsou pozemky vedeny v jedné číselné řadě

A Vlastník, jiný oprávněný	Identifikátor	Podíl
Vlastnické právo Karlovarský kraj, Závodní 353/88, Dvory, 36006 Karlovy Vary	70891168	

B Nemovitosti

Pozemky	Parcela	Výměra [m2]	Druh pozemku	Způsob využití	Způsob ochrany
P	902	3614	zastavěná plocha a nádvoří		nemovitá národní kulturní památka, ochr. pásmo nem. kult. pam., pam. zóny, rezervace, nem. nár. kult. pam, pam. rezervace - budova, pozemek v památkové rezervaci, pam. zóna - budova, pozemek v památkové zóně, rozsáhlé chráněné území, vnitřní území lázeňského místa
Součástí je stavba: Karlovy Vary, č.p. 306, obč.vyb Stavba stojí na pozemku p.č.: 902					
	903/2	2523	ostatní plocha	zeleň	pam. rezervace - budova, pozemek v památkové rezervaci, pam. zóna - budova, pozemek v památkové zóně, rozsáhlé chráněné území, vnitřní území lázeňského místa
	2608/1	545	zastavěná plocha a nádvoří		pam. rezervace - budova, pozemek v památkové rezervaci
Součástí je stavba: Karlovy Vary, č.p. 795, obč.vyb. Stavba stojí na pozemku p.č.: 2608/1					
	2608/2	130	ostatní plocha	ostatní komunikace	pam. rezervace - budova, pozemek v památkové rezervaci
	2611/2	25	ostatní plocha	zeleň	pam. rezervace - budova, pozemek v památkové rezervaci
	2615	75	ostatní plocha	zeleň	pam. rezervace - budova, pozemek v památkové rezervaci
	2711/5	46	zastavěná plocha a nádvoří		
Součástí je stavba: bez čp/če, jiná st. Stavba stojí na pozemku p.č.: 2711/5					
	2711/6	88	zastavěná plocha a nádvoří		
Na pozemku stojí stavba: bez čp/če, jiná st., bez LV					
	2711/7	45	zastavěná plocha a nádvoří		

Nemovitosti jsou v územním obvodu, ve kterém vykonává státní správu katastru nemovitostí ČR
 Katastrální úřad pro Karlovarský kraj, Katastrální pracoviště Karlovy Vary, kód: 403.
 strana 1

VÝPIS Z KATASTRU NEMOVITOSTÍ
prokazující stav evidovaný k datu 01.01.2023 00:00:00

Okres: CZ0412 Karlovy Vary Obec: 554961 Karlovy Vary
Kat.území: 663433 Karlovy Vary List vlastnictví: 6
V kat. území jsou pozemky vedeny v jedné číselné řadě

Součástí je stavba: bez čp/če, jiná st.
Stavba stojí na pozemku p.č.: 2711/7
2711/12 3211 zastavěná plocha a
nádvoří

Součástí je stavba: Karlovy Vary, č.p. 2082, obč.vyb.
Stavba stojí na pozemku p.č.: 2711/12
2711/17 47 ostatní plocha jiná plocha
2712 1104 zastavěná plocha a
nádvoří

Součástí je stavba: Karlovy Vary, č.p. 1185, obč.vyb.
Stavba stojí na pozemku p.č.: 2712
2713 326 ostatní plocha jiná plocha
2715/1 1193 zastavěná plocha a
nádvoří

Součástí je stavba: Karlovy Vary, č.p. 1369, obč.vyb.
Stavba stojí na pozemku p.č.: 2715/1
2715/2 759 zastavěná plocha a
nádvoří

Součástí je stavba: bez čp/če, obč.vyb.
Stavba stojí na pozemku p.č.: 2715/2
2716 811 zastavěná plocha a
nádvoří

Součástí je stavba: bez čp/če, tech.vyb
Stavba stojí na pozemku p.č.: 2716
2717/1 6924 zastavěná plocha a
nádvoří

Součástí je stavba: Karlovy Vary, č.p. 1367, 2099, 2144, obč.vyb.
Stavba stojí na pozemku p.č.: 2717/1
2719 641 ostatní plocha jiná plocha
2720 989 zastavěná plocha a
nádvoří

Součástí je stavba: Karlovy Vary, č.p. 1368, obč.vyb.
Stavba stojí na pozemku p.č.: 2720
2721 62 ostatní plocha jiná plocha
2722 915 ostatní plocha zeleň
2729 253 zastavěná plocha a
nádvoří

Součástí je stavba: Karlovy Vary, č.p. 1238, obč.vyb.
Stavba stojí na pozemku p.č.: 2729
2730/1 4703 ostatní plocha zeleň
2731/1 358 zastavěná plocha a
nádvoří

Součástí je stavba: Karlovy Vary, č.p. 1190, obč.vyb
Stavba stojí na pozemku p.č.: 2731/1
2731/2 98 zastavěná plocha a
nádvoří

Součástí je stavba: bez čp/če, obč.vyb.
Stavba stojí na pozemku p.č.: 2731/2
2733 104 zastavěná plocha a
nádvoří

Součástí je stavba: Karlovy Vary, č.p. 1175, jiná st.
Stavba stojí na pozemku p.č.: 2733

Nemovitosti jsou v územním obvodu, ve kterém vykonává státní správu katastru nemovitostí ČR
Katastrální úřad pro Karlovarský kraj, Katastrální pracoviště Karlovy Vary, kód: 403.
strana 2

VÝPIS Z KATASTRU NEMOVITOSTÍ
prokazující stav evidovaný k datu 01.01.2023 00:00:00

Okres: CZ0412 Karlovy Vary

Obec: 554961 Karlovy Vary

Kat.území: 663433 Karlovy Vary

List vlastnictví: 6

V kat. území jsou pozemky vedeny v jedné číselné řadě



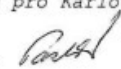
Nemovitosti jsou v územním obvodu, ve kterém vykonává státní správu katastru nemovitostí ČR:
Katastrální úřad pro Karlovarský kraj, Katastrální pracoviště Karlovy Vary, kód: 403.

Vyhotovil:

Vyhotoveno: 20.01.2023 13:39:05

Katastrální úřad pro Karlovarský kraj, Katastrální pracoviště Karlovy Vary

PAVLÍKOVÁ Edita

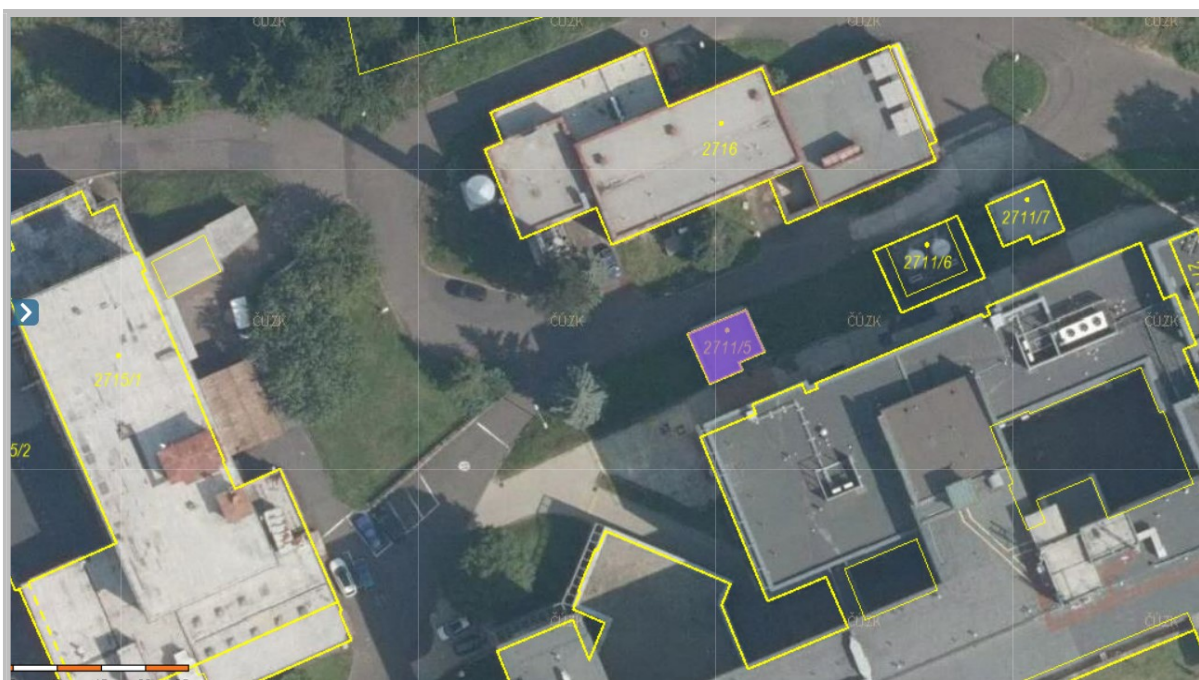
Podpis, razítko: 

Řízení PÚ: 151/2023-603

Poučení: Údaje katastru lze užit pouze k účelům uvedeným v § 1 odst. 2 katastrálního zákona. Osobní údaje získané z katastru lze zpracovávat pouze při splnění podmínek obecného nařízení o ochraně osobních údajů. Podrobnosti viz <http://www.cuzk.cz/>.



Číslo listu vlastnictví: 6
pro státní správu st. 151/2023-603





ODBORNÝ VÝPOČET

O ceně **stavby** bez č.p./č.e (jiná stavba). na pozemku č. parc. 2711/7 umístěné v areálu Karlovarská krajská nemocnice a.s., v k.ú., obci a okr. Karlovy Vary, Karlovarský kraj.

Zpracovatel: **Karlovarský kraj**
Krajský úřad - Odbor správa majetku
Závodní 353/88, 360 06 Karlovy Vary - Dvory

Účelem výpočtu: Výpočet ceny podle platného cenového předpisu pro zařazení majetku do účetní evidence jako kvalifikovaný odhad hodnoty stavby.

Zpracováno dle zákona č. 151/1997 Sb., o oceňování majetku ve znění zákonů č. 121/2000Sb., č. 237/2004 Sb., č. 257/2004 Sb., č. 296/2007 Sb., č. 188/2011 Sb., č. 350/2012 Sb., č. 303/2013 Sb., č. 340/2013 Sb., č. 344/2013 Sb., č. 228/2014 Sb. a č. 225/2017 Sb. a vyhlášky MF ČR č. 441/2013 Sb. ve znění vyhlášky č. 199/2014 Sb., č. 345/2015 Sb., č. 53/2016 Sb., č. 443/2016 Sb., č. 457/2017 Sb. a č. 188/2019 Sb., č. 424/2021 Sb., č. 337/2023 Sb., podle stavu ke dni 01.01.2023.

Tento odborný výpočet obsahuje včetně titulního listu 14 stran textu a z toho 8 stran příloh.

I. PŘEDMĚT VÝPOČTU

Stavba bez č.p./č.e. na pozemku č. parc. 2711/7 umístěné v areálu Karlovarská krajská nemocnice a.s., v k.ú., obci a okr. Karlovy Vary, Karlovarský kraj.

1. Základní informace

Název předmětu ocenění: Stavba bez č.p./č.e., jiná stavba, na pozemku č. parc. 2711/7 v k.ú., obci a okr. Karlovy Vary, Karlovarský kraj.

Adresa předmětu ocenění: Karlovy Vary
360 01 Karlovy Vary

LV: 6
Kraj: Karlovarský
Okres: Karlovy Vary
Obec: Karlovy Vary
Katastrální území: Karlovy Vary
Počet obyvatel: 45 500

2. Prohlídka a zaměření

Prohlídka se zaměřením byla provedena dne 16.02.2023.

3. Podklady pro vypracování znaleckého posudku

- výpis z KN Katastrálního úřadu v Karlových Varech č. LV 6 pro k.ú. Karlovy Vary ke dni 01.01.2023
- skutečnosti zjištěné na místě
- kopie katastrální mapy bez data
- údaje územního plánu

4. Vlastnické a evidenční údaje

Karlovarský kraj, Závodní 353/88, 360 06 Karlovy Vary, LV: 6, podíl 1/1

5. Celkový popis nemovitosti

Předmětem výpočtu je pouze budova umístěná na pozemku č. parc. 2711/7 bez č.p./č.e., umístěná v areálu Karlovarská krajská nemocnice a.s., v k.ú., obci a okr. Karlovy Vary, Karlovarský kraj. Stavba je v katastru nemovitostí vedena jako jiná stavba, aktuálně není provozovatelem/vlastníkem využívána pro provoz. Jedná se o stavbu pro původně technické účely, zakrývají nasávací a spojovací tunely pro přísun vzduchu vzduchotechnickým jednotkám ke stavbě na pozemku parc.č. 2717/1. Pozemek a technologie zařízení stavby není předmětem výpočtu. Možnost napojení na hlavní inženýrské sítě v místě je. Budova je v dobrém stavebnětechnickém stavu. Stavba, která je předmětem výpočtu, je doložena v příloze tohoto výpočtu a barevně vyznačena na kopii katastrální mapy. Podle výpisu z katastru nemovitostí nejsou pro předmětný pozemek pod stavbou vyznačeny plomby, nebo jiná ustanovení a nedořešené právní vztahy.

6. Dokumentace a skutečnost

Objekt umístěný na pozemku parc.č. 2711/7 byl postaven přibližně v letech 1980-1990. Údaj je odvozen z informace pamětníka a zaměstnance Karlovarské krajské nemocnice a.s. Přesné stáří stavby není zjistitelné, protože není k dispozici žádná stavebnětechnická dokumentace. Byla provedena kontrola pozemku podle výpisu z katastru nemovitostí.

II. OBSAH ODBORNÉHO VÝPOČTU

1. Metoda výpočtu

a) Výpočet podle cenového předpisu

Cena zjištěná (administrativní cena) vypočtena podle cenového předpisu vyhlášky MF č. 441/2013 Sb., v aktuálním znění, kterou se provádějí některá ustanovení zákona č. 151/1997 Sb., o oceňování majetku.

Index trhu s nemovitými věcmi

Název znaku	č.	P_i
1. Situace na dílčím trhu s nemovitými věcmi: Poptávka nižší než nabídka	I	-0,06
2. Vlastnické vztahy: Nezastavěný pozemek, nebo pozemek, jehož součástí je stavba (stejný vlastník), nebo stavba stejného vlastníka, nebo jednotka se spoluhl. podílem na pozemku	V	0,00
3. Změny v okolí s vlivem na prodejnost: Bez vlivu nebo stabilizovaná území	II	0,00
4. Vliv právních vztahů na prodejnost: Bez vlivu	II	0,00
5. Ostatní neuvedené: Bez dalších vlivů – Bez vlivů	II	0,00
6. Povodňové riziko: Zóna se zanedbatelným nebezpečím výskytu záplav	IV	1,00
7. Hospodářsko-správní význam obce: Obce s počtem obyvatel nad 5 tisíc a všechny obce v okr. Praha – východ, Praha – západ a katastrální území lázeňských míst typu D) nebo oblíbené turistické lokality	III	1,00
8. Poloha obce: Obec vzdálená od hranice zastavěného území vyjmenované obce nebo oblasti v tab. Č. 1 (kromě Prahy a Brna) v nejkratším vymezeném úseku silnice do 10 km včetně	V	1,02
9. Občanská vybavenost obce: Komplexní vybavenost (obchod, služby, zdravotnická zařízení, školské zařízení, pošta, bankovní (peněžní) služby, sportovní a kulturní zařízení aj.)	I	1,05

V případech ocenění nemovitých věcí vyjmenovaných ve třetí poznámce pod tabulkou č.1 přílohy č. 3 oceňovací vyhlášky:

Index trhu $I_T = P_6 * P_7 * P_8 * P_9 * (1 + \sum_{i=1} P_i) = 1,007$

V ostatních případech ocenění nemovitých věcí je znak 7 až 9 roven 1,0:

Index trhu $I_T = P_6 * P_7 * P_8 * P_9 * (1 + \sum_{i=1}^5 P_i) = 0,940$

Index polohy

Typ staveb na pozemku pro stanovení indexu polohy: Budovy pro školství a zdravotnictví

Název znaku	č.	P _i
1. Druh a účel užití stavby: Druh hlavní stavby v jednotném funkčním celku	I	0,55
2. Převažující zástavba v okolí pozemku a životní prostředí: Budovy pro školství a zdravotnictví a ostatní neuvedené	VII	-0,10
3. Poloha pozemku v obci: Navazující na střed (centrum) obce	II	0,08
4. Možnost napojení pozemku na inženýrské sítě, které má obec: Pozemek lze napojit na všechny sítě v obci nebo obec bez sítí	I	0,00
5. Občanská vybavenost v okolí pozemku: V okolí nemovité věci je dostupná občanská vybavenost obce	I	0,00
6. Dopravní dostupnost k pozemku: Přístup po zpevněné komunikaci, špatné parkovací možnosti	III	-0,07
7. Osobní hromadná doprava: Zastávka do 200 m včetně, MHD – dobrá dostupnost centra obce	III	0,00
8. Poloha pozemku z hlediska komerční využitelnosti: Výhodná – možnost komerčního využití	III	0,05
9. Obyvatelstvo: Bezproblémové okolí	II	0,00
10. Nezaměstnanost: Průměrná nezaměstnanost	II	0,00
11. Vlivy ostatní neuvedené: Bez dalších vlivů – Bez vlivů	II	0,00

Index polohy $I_P = P_1 * (1 + \sum_{i=2}^{11} P_i) = 0,528$

V případech ocenění nemovitých věcí vyjmenovaných ve třetí poznámce pod tabulkou č.1 přílohy č. 3 oceňovací vyhlášky:

Koeficient **pp** = $I_T * I_P = 0,532$

V ostatních případech ocenění nemovitých věcí je znak 7 až 9 roven 1,0:

Koeficient **pp** = $I_T * I_P = 0,496$

Stavba na č. parc. 2711/7 v k.ú. Karlovy Vary

Předmětná budova je zděná s 1 nadzemním podlažním bez podsklepení a bez podkrovní. Je provedena běžným způsobem bez mimořádného vybavení. V 1. NP je místnost nevyužívané vzduchotechniky. V katastru nemovitostí je budova vedena jako jiná stavba. Budova je napojena na elektrickou energii. Podrobný popis jednotlivých konstrukcí je uveden v následující textové části výpočtu. Údržba je prováděna, objekt je v dobrém stavebnětechnickém stavu. Životnost stavby se předpokládá 80 let.

Zatřídění pro potřeby ocenění

Budova § 12:	A. budovy pro zdravotnictví
Svislá nosná konstrukce:	zděná
Kód klasifikace stavebních děl CZ-CC:	1264
Nemovitá věc je součástí pozemku	

Výpočet jednotlivých ploch

Podlaží	Plocha	[m ²]
1.nadzemní podlaží	(5,40*7,52)+(1,1*4,04)	= 45,03

Zastavěné plochy a výšky podlaží

Podlaží	Zastavěná plocha	Konstr. výška	Součin
1.NP	45,03 m ²	3,75 m	168,75
Součet	45,03 m²		168,75

Průměrná výška všech podlaží v objektu:	PVP =	168,75 / 45,03	= 3,75
Průměrná zastavěná plocha všech podlaží:	PZP =	45,03 / 1	= 168,75

Obestavěný prostor

Název	Obestavěný prostor		
1.NP	(5,40*7,52)+(1,1*4,04)	=	168,75 m ³
(PP = podzemní podlaží, NP = nadzemní podlaží, Z = zastřešení)			

Název	Typ	Obestavěný prostor
1.NP	NP	168,75 m ³
Obestavěný prostor - celkem:		168,75 m ³

Popis a hodnocení konstrukcí a vybavení

(S = standard, N = nadstandard, P = podstandard, C = nevyskytuje se, A = přidaná konstrukce, X = nehodnotí se)

Konstrukce		Hodnocení standardu	Část [%]
1. Základy vč. zemních prací	Základová deska s izolací	N	100
2. Svislé konstrukce	Zděné odpovídajícím plným cihlám tl. 45 cm	S	100
3. Stropy	S vodorovným podhledem	S	100
4. Krov, střecha	Pultová	S	100
5. Krytiny střech	Pozinkovaný plech	S	100
6. Klempířské konstrukce	Pozinkovaný plech (kompletní)	S	100
7. Úprava vnitřních povrchů	Dvouvrstvé vápenné omítky	S	100
8. Úprava vnějších povrchů	Břízolitové omítky a kabřincový obklad soklu	S	100
9. Vnitřní obklady	Chybí	C	100
10. Schody	Chybí	C	100
11. Dveře	Kovové	S	100
12. Vrata	Chybí	X	100
13. Okna	Chybí	C	100
14. Povrchy podlah	Betonová mazanina	S	100
15. Vytápění	Chybí	S	100
16. Elektroinstalace	Světelná třífázová	S	100
17. Bleskosvod	Ano	S	100
18. Vnitřní vodovod	Chybí	C	100
19. Vnitřní kanalizace	Chybí	C	100
20. Vnitřní plynovod	Chybí	C	100
21. Ohřev teplé vody	Chybí	C	100
22. Vybavení kuchyní	Chybí	C	100
23. Vnitřní hygienická vybavení	Chybí	C	100
24. Výtahy	Chybí	C	100
25. Ostatní	Chybí	C	100

Výpočet koeficientu K₄

Konstrukce, vybavení	Obj. podíl [%]	Část [%]	Koef.	Upravený obj. podíl
1. Základy vč. zemních prací	N	5,90	100	1,54
				9,09

2. Svislé konstrukce	S	16,30	100	1,00	16,30
3. Stropy	S	8,20	100	1,00	8,20
4. Krov, střecha	S	6,40	100	1,00	6,40
5. Krytiny střech	S	2,20	100	1,00	2,20
6. Klempířské konstrukce	S	0,60	100	1,00	0,60
7. Úprava vnitřních povrchů	S	6,80	100	1,00	6,80
8. Úprava vnějších povrchů	S	3,20	100	1,00	3,20
9. Vnitřní obklady	C	2,80	100	0,00	0,00
10. Schody	C	3,00	100	0,00	0,00
11. Dveře	S	4,10	100	1,00	4,10
12. Vrata	X	0,00	100	1,00	0,00
13. Okna	C	6,20	100	0,00	0,00
14. Povrchy podlah	S	3,10	100	0,46	3,10
15. Vytápění	S	5,20	100	1,00	5,20
16. Elektroinstalace	S	5,90	100	1,00	5,90
17. Bleskosvod	S	0,30	100	1,00	0,30
18. Vnitřní vodovod	C	3,20	100	0,00	0,00
19. Vnitřní kanalizace	C	3,10	100	0,00	0,00
20. Vnitřní plynovod	C	0,40	100	0,00	0,00
21. Ohřev teplé vody	C	1,80	100	0,00	0,00
22. Vybavení kuchyní	C	1,70	100	0,00	0,00
23. Vnitřní hygienická vybavení	C	3,90	100	0,00	0,00
24. Výtahy	C	1,40	100	0,00	0,00
25. Ostatní	C	4,30	100	0,00	0,00

Součet upravených objemových podílů
Koeficient vybavení K₄:

71,39
0,7139

Ocenění

Základní cena (dle příl. č. 8) [Kč/m ³]:	=	2 740,00
Koeficient konstrukce K ₁ (dle příl. č. 10):	*	0,9390
Koeficient K ₂ = 0,92+(6,60/PZP):	*	1,0620
Koeficient K ₃ = 0,30+(2,10/PVP):	*	0,8600
Koeficient vybavení stavby K ₄ (dle výpočtu):	*	0,7139
Polohový koeficient K ₅ (příl. č. 20 - dle významu obce):	*	1,0500
Koeficient změny cen staveb K _i (příl. č. 41 - dle SKP):	*	2,1760
Základní cena upravená [Kč/m ³]	=	3 832,88
Plná cena: 168,75 m ³ * 3 832,88 Kč/m ³	=	646 818,75 Kč

Výpočet opotřebení lineární metodou

Stáří (S): 35 roků

Předpokládaná další životnost (PDŽ): 45 roků

Předpokládaná celková životnost (PCŽ): 80 roků

Opotřebení: 100 % * S / PCŽ = 100 % * 35 / 80 = 43,75 %

Koeficient opotřebení: (1- 43,75 % / 100)

* 0,5625

Nákladová cena stavby CS_N

= **363 835,50 Kč**

Koeficient pp – vzhledem k účelu výpočtu není s koeficientem prodejnosti uvažováno

Cena stavby na pozemku parc. č. 2711/7 v k.ú. Karlovy Vary

363 835,50 Kč

b) Výpočet dle metody nákladové

Pro srovnání s nákladovou metodou výpočtu dle cenových ukazatelů ÚRS v cenové

hladině za rok 2021 lze pro uvedenou stavbu vycházet při klasifikaci: hala občanské výstavby, jejíž svíslá nosná konstrukce je z cihel, tvárnic ve výši ceny za m³ obestavěného prostoru ve výši 6 930 Kč. Toto však odpovídá zcela nové stavbě (bez zohlednění míry opotřebení).

Obestavěný prostor:	168,75 m ³
Základní měrná jednotka:	6 930 Kč
Cena stavby:	1 169 438 Kč

c) Výpočet dle metody porovnávací

Vzhledem k ojedinělosti stavby nelze vycházet z porovnatelných vzorků, které by byly předmětem obchodování na trhu.

Závěr:

Dle aktuálních právních norem a předpisů pro účely ocenění majetku lze zcela vycházet dle postupu shora uvedeného a pro účely zpracování odborného výpočtu lze vycházet dle výpočtu ceny zjištěné.

III. REKAPITULACE

Rekapitulace věcných hodnot a reprodukční cen - stavba na pozemku parc. č. 2711/7 v k.ú. Karlovy Vary

REPRODUKČNÍ CENA	646 818,75 Kč
VĚCNÁ HODNOTA	363 835,50 Kč
<u>VÝSLEDNÁ CENA CELKEM DLE § 50</u>	<u>363 835,50 Kč</u>

Pro výpočet bylo pracováno s programem pro úřední a tržní oceňování NEMKalk 7.

V Karlových Varech dne 20.02.2023

Zpracoval:



Ing. Zuzana Vaněčková
vedoucí oddělení pro nakládání s majetkem odboru správa majetku

IV. PŘÍLOHY

Výpis z katastru nemovitostí pro LV č. 6 ke dni 01.01.2023
Snímek katastrální mapy
Fotodokumentace



VÝPIS Z KATASTRU NEMOVITOSTÍ
prokazující stav evidovaný k datu 01.01.2023 00:00:00

Obec: CZ0412 Karlovy Vary Obec: 554961 Karlovy Vary

Kat.území: 603433 Karlovy Vary List vlastnictví: 6

V kat. území jsou pozemky vedeny v jedné číselné řadě

A Vlastník, jiný oprávněný	Identifikátor	Podíl
Vlastnické právo Karlovarský kraj, Závodní 353/88, Dvory, 36006 Karlovy Vary	70891168	

B Nemovitosti

Pozemky Parcela	Výměra[m2]	Druh pozemku	Způsob využití	Způsob ochrany
P 902	3614	zastavěná plocha a nádvoří		nemovitá národní kulturní památka, ochr.pásmo nem.kult.pam., pam.zóny, rezervace, nem.nár.kult.pam, pam. rezervace - budova, pozemek v památkové rezervaci, pam. zóna - budova, pozemek v památkové zóně, rozsáhlé chráněné území, vnitřní území lázeňského místa
Součástí je stavba: Karlovy Vary, č.p. 306, obč.vyb Stavba stojí na pozemku p.č.: 902				
903/2	2523	ostatní plocha	zeleň	pam. rezervace - budova, pozemek v památkové rezervaci, pam. zóna - budova, pozemek v památkové zóně, rozsáhlé chráněné území, vnitřní území lázeňského místa
2608/1	545	zastavěná plocha a nádvoří		pam. rezervace - budova, pozemek v památkové rezervaci
Součástí je stavba: Karlovy Vary, č.p. 795, obč.vyb. Stavba stojí na pozemku p.č.: 2608/1				
2608/2	130	ostatní plocha	ostatní komunikace	pam. rezervace - budova, pozemek v památkové rezervaci
2611/2	25	ostatní plocha	zeleň	pam. rezervace - budova, pozemek v památkové rezervaci
2615	75	ostatní plocha	zeleň	pam. rezervace - budova, pozemek v památkové rezervaci
2711/5	46	zastavěná plocha a nádvoří		
Součástí je stavba: bez čp/če, jiná st. Stavba stojí na pozemku p.č.: 2711/5				
2711/6	88	zastavěná plocha a nádvoří		
Na pozemku stojí stavba: bez čp/če, jiná st., bez LV				
2711/7	45	zastavěná plocha a nádvoří		

Nemovitosti jsou v územním obvodu, ve kterém vykonává státní správu katastru nemovitostí ČR
Katastrální úřad pro Karlovarský kraj, Katastrální pracoviště Karlovy Vary, kód: 403.

VÝPIS Z KATASTRU NEMOVITOSTÍ

prokazující stav evidovaný k datu 01.01.2023 00:00:00

Okres: CZ0412 Karlovy Vary Obec: 554961 Karlovy Vary
Kat.území: 663433 Karlovy Vary List vlastnictví: 6

V kat. území jsou pozemky vedeny v jedné číselné řadě

Typ vztahu*Oprávnění pro*Statutární město Karlovy Vary, Moskevská 2035/21, 36001
Karlovy Vary, RČ/IČO: 00254657*Povinnost k*

Parcela: 903/2

Listina Smlouva o zřízení věcného předkupního práva ze dne 27.11.2008. Právní účinky
vkladu práva ke dni 22.06.2009.

V-3802/2009-403

Listina Smlouva o zřízení věcného předkupního práva - dodatek č.2, ze dne 25.09.2009.
Právní účinky vkladu práva ke dni 08.10.2009.

V-6348/2009-403

Listina Smlouva o zřízení věcného předkupního práva - dodatek č.6 ze dne 07.10.2020.
Právní účinky zápisu k okamžiku 26.10.2020 11:23:42. Zápis proveden dne
24.11.2020.

V-7819/2020-403

Pořadí k datu podle právní úpravy účinné v době vzniku práva

o Věcné břemeno zřizování a provozování vedení

horkovodu v rozsahu dle listiny a geometrického plánu č. 2674-243/2021

*Oprávnění pro*Karlovarská teplárenská, a.s., Na Výšině 348/26,
Bohatice, 36004 Karlovy Vary, RČ/IČO: 49790471*Povinnost k*

Parcela: 902

Listina Smlouva o zřízení věcného břemene - úplatná (č. KK03090/2022) ze dne
29.07.2022. Právní účinky zápisu k okamžiku 15.08.2022 11:07:45. Zápis proveden
dne 07.09.2022.

V-6911/2022-403

Pořadí k 15.08.2022 11:07

D Poznámky a další obdobné údaje**Typ vztahu**

o Změna výměr obnovou operátu

*Povinnost k*Parcela: 2608/1, Parcela: 2608/2, Parcela: 2611/2, Parcela: 2711/5, Parcela:
2711/6, Parcela: 2711/7, Parcela: 2715/2, Parcela: 2716, Parcela: 2721, Parcela:
2731/2

o Změna číslování parcel

*Povinnost k*Parcela: 2608/1, Parcela: 2608/2, Parcela: 2611/2, Parcela: 2711/5, Parcela:
2711/6, Parcela: 2711/7, Parcela: 2715/2, Parcela: 2716, Parcela: 2721, Parcela:
2731/2**Plomby a upozornění***Číslo řízení**Vztah k*

o Práva k nemovitostem jsou dotčena změnou

V-9567/2022-403

Nemovitostí jsou v územním obvodu, ve kterém vykonává státní správu katastru nemovitostí ČR
Katastrální úřad pro Karlovarský kraj, Katastrální pracoviště Karlovy Vary, kód: 403.
strana 4

VÝPIS Z KATASTRU NEMOVITOSTÍ
prokazující stav evidovaný k datu 01.01.2023 00:00:00

Okres: CZ0412 Karlovy Vary Obec: 554961 Karlovy Vary
st.území: 663433 Karlovy Vary List vlastnictví: 6
V kat. území jsou pozemky vedeny v jedné číselné řadě

E Nabyvací tituly a jiné podklady zápisu

Listina

- o Protokol o předání a převzetí majetku státu (zák.č.290/2002 Sb.) č.-00871958/2002 ze dne 27.06.2003.
Z-6224/2003-403
Pro: Karlovarský kraj, Závodní 353/88, Dvory, 36006 Karlovy Vary RČ/IČO: 70891168
- o Souhlasné prohlášení o vzniku práva ze zákona č. 290/2002 Sb ze dne 18.08.2003.
Z-7473/2003-403
Pro: Karlovarský kraj, Závodní 353/88, Dvory, 36006 Karlovy Vary RČ/IČO: 70891168
- o Rozhodnutí o povolení k trvalému užívání stavby Městský národní výbor v Karlových Varech ÚPA-2091/1976 /Ka-6353 ze dne 01.09.1976.
Z-13791/2006-403
Pro: Karlovarský kraj, Závodní 353/88, Dvory, 36006 Karlovy Vary RČ/IČO: 70891168
- o Kolaudační rozhodnutí Městský národní výbor v Karlových Varech ÚPA-680/1985 /Vyl-332/4 ze dne 04.11.1985.
Z-13794/2006-403
Pro: Karlovarský kraj, Závodní 353/88, Dvory, 36006 Karlovy Vary RČ/IČO: 70891168
- o Smlouva kupní ze dne 04.07.2008. Právní účinky vkladu práva ke dni 05.08.2008.
V-5970/2008-403
Pro: Karlovarský kraj, Závodní 353/88, Dvory, 36006 Karlovy Vary RČ/IČO: 70891168
- o Smlouva kupní ze dne 27.11.2008. Právní účinky vkladu práva ke dni 29.12.2008.
V-10046/2008-403
Pro: Karlovarský kraj, Závodní 353/88, Dvory, 36006 Karlovy Vary RČ/IČO: 70891168
- o Ohlášení vlastníka pozemku-vlastníka stavby ze dne 05.10.2012.
Z-15650/2012-403
Pro: Karlovarský kraj, Závodní 353/88, Dvory, 36006 Karlovy Vary RČ/IČO: 70891168
- o Smlouva darovací ze dne 13.07.2015. Právní účinky zápisu k okamžiku 22.09.2015 12:39:03. Zápis proveden dne 14.10.2015.
V-9000/2015-403
Pro: Karlovarský kraj, Závodní 353/88, Dvory, 36006 Karlovy Vary RČ/IČO: 70891168
- o Smlouva směnná ze dne 25.07.2016. Právní účinky zápisu k okamžiku 28.07.2016 13:48:12. Zápis proveden dne 19.09.2016.
V-6321/2016-403
Pro: Karlovarský kraj, Závodní 353/88, Dvory, 36006 Karlovy Vary RČ/IČO: 70891168

F Vztah bonitovaných půdně ekologických jednotek (BPEJ) k parcelám - Bez zápisu

VÝPIS Z KATASTRU NEMOVITOSTÍ
prokazující stav evidovaný k datu 01.01.2023 00:00:00

Okres: CZ0412 Karlovy Vary
Kat.území: 663433 Karlovy Vary

Obec: 554961 Karlovy Vary

List vlastnictví: 6

V kat. území jsou pozemky vedeny v jedné číselné řadě

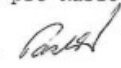


Nemovitosti jsou v územním obvodu, ve kterém vykonává státní správu katastru nemovitostí ČR:
Katastrální úřad pro Karlovarský kraj, Katastrální pracoviště Karlovy Vary, kód: 403.

Vyhotovil:

Vyhotoveno: 20.01.2023 13:39:05

Katastrální úřad pro Karlovarský kraj, Katastrální pracoviště Karlovy Vary
PAVLÍKOVÁ Edita

Podpis, razítko: 

Řízení PÚ: 157/2023-603

Poučení: Údaje katastru lze užit pouze k účelům uvedeným v § 1 odst. 2 katastrálního zákona.
Osobní údaje získané z katastru lze zpracovávat pouze při splnění podmínek obecného nařízení
o ochraně osobních údajů. Podrobnosti viz <http://www.cuzk.cz/>.



Katastrální úřad pro Karlovarský kraj, Katastrální pracoviště Karlovy Vary, kód: 403
pro státní správu PÚ: 157/2023-603



