

# **Metodická porada pro pořizovatele a projektanty v oblasti územně plánovací činnosti**

Krajský úřad Karlovarského kraje, odbor regionálního rozvoje,  
oddělení územního plánování

# Program porady

- Úvod
  - Informace z porady MMR
    - Novela stavebního zákona
    - Politika architektury a stavební kultury
    - Dotace IROP, Národní program na podporu územně plánovací činnosti
    - Územní studie krajiny ORP
    - Aktualizace č. 1 Politiky územního rozvoje ČR
- 
- Aktualizace č. 1 Zásad územního rozvoje KK
  - ÚS severozápadní části obchvatu Karlových Varů
  - 3. úplná aktualizace ÚAP kraje
- 
- Dotační titul Karlovarského kraje na územně plánovací činnosti obcí
  - Optimalizace VÚ Hradiště
  - Metodická doporučení a nejčastější chyby
  - Dotazy a diskuze

# Personální změny

# Informace z porady MMR

- 20. konference ÚP a SŘ, 5. – 6. 11. 2015, Ostrava
  - novela SZ
  - podpora ÚPČ z fondů EU
- školení pro Karlovarský a Plzeňský kraj – Ing. Sklenář
  - ? Cheb
  - ? leden ~ únor 2016
  - pořizovatelé + projektanti
- metodická sdělení MMR – [www.mmr.cz](http://www.mmr.cz)
- [www.uur.cz](http://www.uur.cz)

# Metodické informace z porady MMR

- připravuje se:
  - vzor na zpracování RP
  - pomůcky pro vydávání stanovisek DO z hlediska územního plánování
- metodické glosy:
  - konzultace při pořizování ÚP jsou žádoucí, změny řešení mimo stanovený proces pořizování nelze
  - přezkum opatření obecné povahy – nemá účastníky řízení (§ 94 – 99 SŘ: přezkumné řízení)
  - námitka se může vztahovat i k nezastavitelné ploše (§ 52 odst. 2 SZ: ... vlastníci pozemků a staveb dotčených návrhem řešení ...)
  - záznam o účinnosti na ÚP– kulaté úřední razítko se malým státním znakem

# Novela stavebního zákona

- 183/2006 Sb. + změnový zákon
  - velký rozsah
  - mezirezortní připomínkové řízení
  - vypořádání zásadních připomínek
  - předpokládaná účinnost 1. 1. 2017 ???...
- prováděcí vyhlášky 500 a 501/2006 Sb. - podněty

# Novela stavebního zákona – příklady z návrhu

- doplnění úkolů ÚPN (veřejná prostranství, využitelnost navazujícího území, rekreace a cestovní ruch)
- **orgány ÚPN jsou DO z hlediska uplatňování cílů, úkolů a záměrů ÚPN a vydávají závazná stanoviska**
- § 18 odst. 5 doplněn o přípojky a účelové komunikace
- republikové ÚAP (MMR ve spolupráci s ÚÚR)
- **uvolnění údajů o území pro celou veřejnou správu**
- změny v poskytování údajů na území krajů
- prodloužení lhůty, ve které se pořizují úplné aktualizace ÚAP

# Novela stavebního zákona – příklady z návrhu

- zajištění zpracování ÚS žadatelem („schválení“ pořizovatelem)
- **urychlení aktualizací a změn ÚPD**
- způsob úhrady právního stavu
- zveřejňování vydaných dokumentací i ÚS na webu (vč. změn, aktualizací a právního stavu)
- poskytování právního stavu stejným orgánům jako u nové ÚPD
- **doručení právního stavu je podmínkou nabytí účinnosti aktualizace a změny**
- přezkoumatelnost OOP podle SŘ 6 měsíců
- **zůstává závaznost ZÚR (nepřezkoumatelnost záměrů)**



# Politika architektury a stavební kultura

Petr Křenek

[petr.krenek@kr-karlovarsky.cz](mailto:petr.krenek@kr-karlovarsky.cz)

tel.: 354 222 437

- usnesení vlády č. 22 ze dne 14. 1. 2015
- ORP – 2 ks
- naplňování opatření!
- MMR – metodická doporučení

# Dotace IROP,

Národní program na podporu územně plánovací činnosti

Ing. Jana Irovská

[jana.irovska@kr-karlovarsky.cz](mailto:jana.irovska@kr-karlovarsky.cz)

tel.: 354 222 559

[www.dotaceeu.cz](http://www.dotaceeu.cz)

# Územní studie krajiny pro správní obvod obce s rozšířenou působností

- IROP
- MMR – návrh osnovy
  - nástroj sjednocení způsobu vyhotovení ÚS
  - jednotný a nepodkročitelný standard
- řešení fenoménu krajiny **správního území ORP** s důrazem na širší krajinné souvislosti, přesahující správní území jednotlivých měst a obcí
- výstupy:
  - Návrh uspořádání kulturní krajiny ORP – vymezením a pasportem segmentů krajiny
  - Katalog problémů v kulturní krajině ORP – problémy jež přesahují správní území jednotlivých měst a obcí a návrh principů řešení

# Územní studie krajiny pro správní obvod obce s rozšířenou působností

## Základní cíle pořízení ÚSK ORP

- promítnout do uspořádání krajiny ORP územní předpoklady pro udržitelný rozvoj jeho správního území
- návrhem uspořádání krajiny ORP vytvořit územní předpoklady pro udržitelnou ekologickou stabilitu kulturní krajiny ORP
- **do návrhu koncepce uspořádání krajiny ORP upřesnit typy krajin a jejich cílové charakteristiky ve smyslu Evropské úmluvy o krajině, které jsou promítnuty do ZÚR**
- v návrhu uspořádání krajiny zohlednit hranice oblastí a míst krajinného rázu
- **konkretizovat průmětem do krajiny veřejné zájmy a navrhnout řešení případných střetů a formulovat podmínky pro jejich územní ochranu**
- sledovat soulad veřejných a soukromých zájmů v krajině včetně návrhu regulace využívání přírodních zdrojů z hlediska udržitelného uspořádání krajiny
- při návrhu koncepce uspořádání krajiny ORP vycházet z přírodních, kulturních, historických a civilizačních hodnot území
- **navrhnout způsoby řešení problémů v krajině, které souvisí se snižováním rizika ekologických či přírodních katastrof a rekultivačních zásahů do krajiny, mající nadmístní rozsah**
- prověřovat možnosti řešit problémy v krajině prostřednictvím principů zelené infrastruktury
- **navrhnout opatření v krajině, která posílí její obytný charakter** (například systém prostupnosti krajiny pro její obyvatele; využití rekreačního potenciálu krajiny pro nepobytovou rekreaci a relaxaci; územní ochranou kulturně historických hodnot krajiny; apod.)
- **zabývat se estetickými kompozičními vztahy v krajině a prostory, ke kterým mají obyvatelé citový vztah**
- **mírou podrobnosti řešení nenahrazovat činnosti, které přísluší pořízení a vyprojektování územních plánů jednotlivých obcí**

# Územní studie krajiny pro správní obvod obce s rozšířenou působností

- koordinace v rámci kraje krajským úřadem
  - z hlediska horizontálních i vertikálních vazeb v procesu územního plánování je žádoucí, aby byly **výstupy** ÚSK ORP na území kraje do nezbytné míry **obsahově i formálně kompatibilní, obsahově a kvalitativně porovnatelné**
  - v rámci poskytování odborné a metodické pomoci
  - obsahová a organizační koordinace a koordinace výstupů na území kraje
  - **pracovní skupina**
  - diskuze o zainteresování dalších partnerů
  - předběžný zájem

# Aktualizace č. 1 Politiky územního rozvoje ČR

- usnesení vlády č. 276 ze dne 15. 4. 2015
- účinnost od 17. 4. 2015
- závaznost pro ZÚR, ÚP, RP a rozhodování v území
- **Politika územního rozvoje ČR ve znění Aktualizace č. 1 (dále jen „PÚR ČR“)**
- Strategie regionálního rozvoje ČR 2014 – 2020; Územní agenda EU 2020; revize transevropské dopravní sítě TEN-T a transevropské energetické sítě TEN-E, včetně projektů společného zájmu; vypuštění realizovaných a krajských záměrů...
- aktualizace metodických pomůcek
- [www.mmr.cz](http://www.mmr.cz)
- předání výtisků

# Aktualizace č. 1 Politiky územního rozvoje ČR

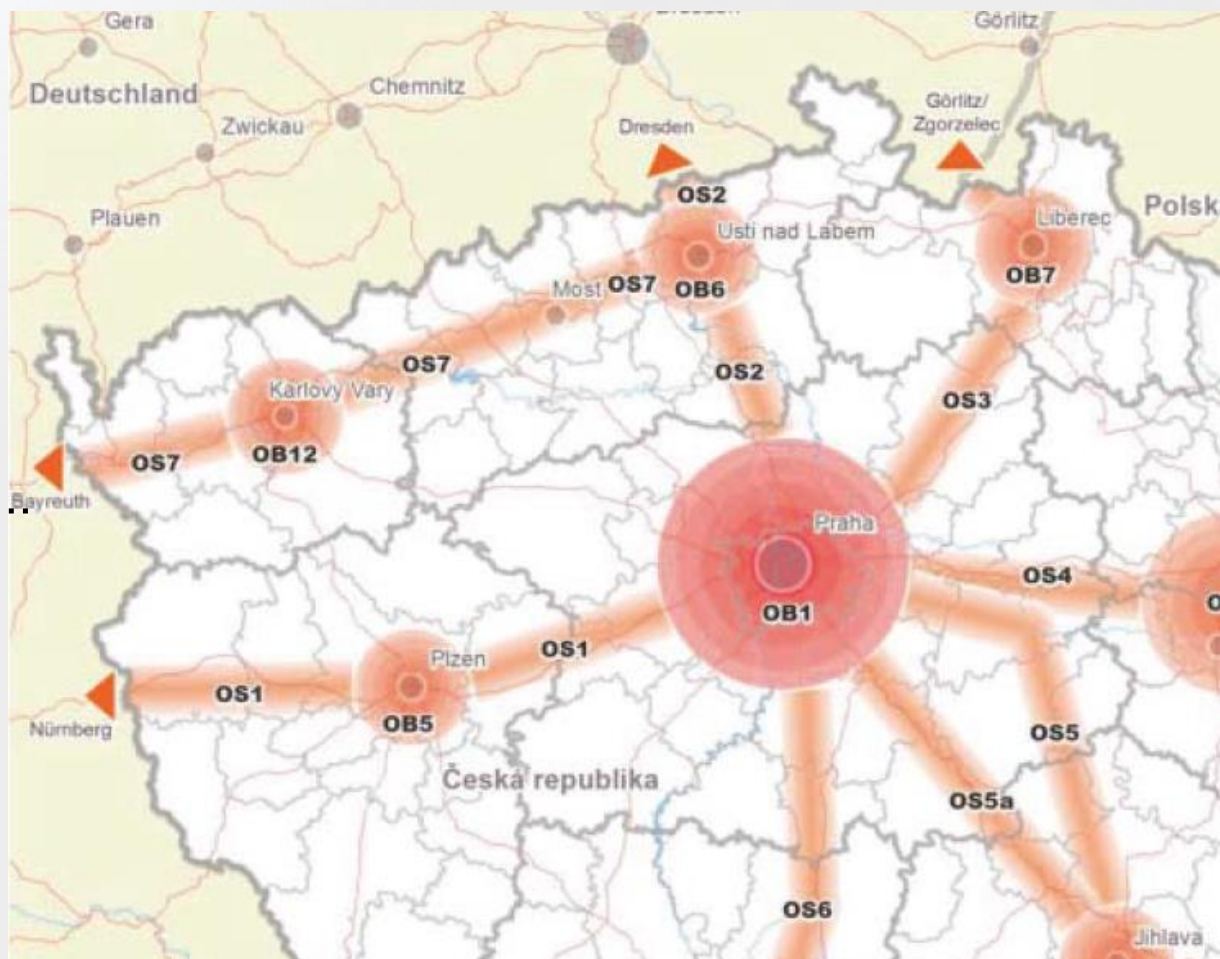
- aktualizace v KK:

- republikové priority

- rozvojové oblasti,  
rozvojové osy –  
formální změny:

- OB 12 KV

- OS 7 Ústí – Cheb...





# Aktualizace č. 1 Politiky územního rozvoje ČR

- aktualizace v KK:
  - specifická oblast SOB6
  - rozšíření na území KK





# Aktualizace č. 1 Politiky územního rozvoje ČR

- aktualizace v KK:
  - dopravní infrastruktura – změny
    - ŽD3 (zkrácení)
    - R6 (+ Cheb – hranice; změna zobrazení)
    - L2 (formální změny)
    - S10 (zkrácení)
    - C-E40a (zkrácení - není na území KK)
    - vypuštěny TEMMK

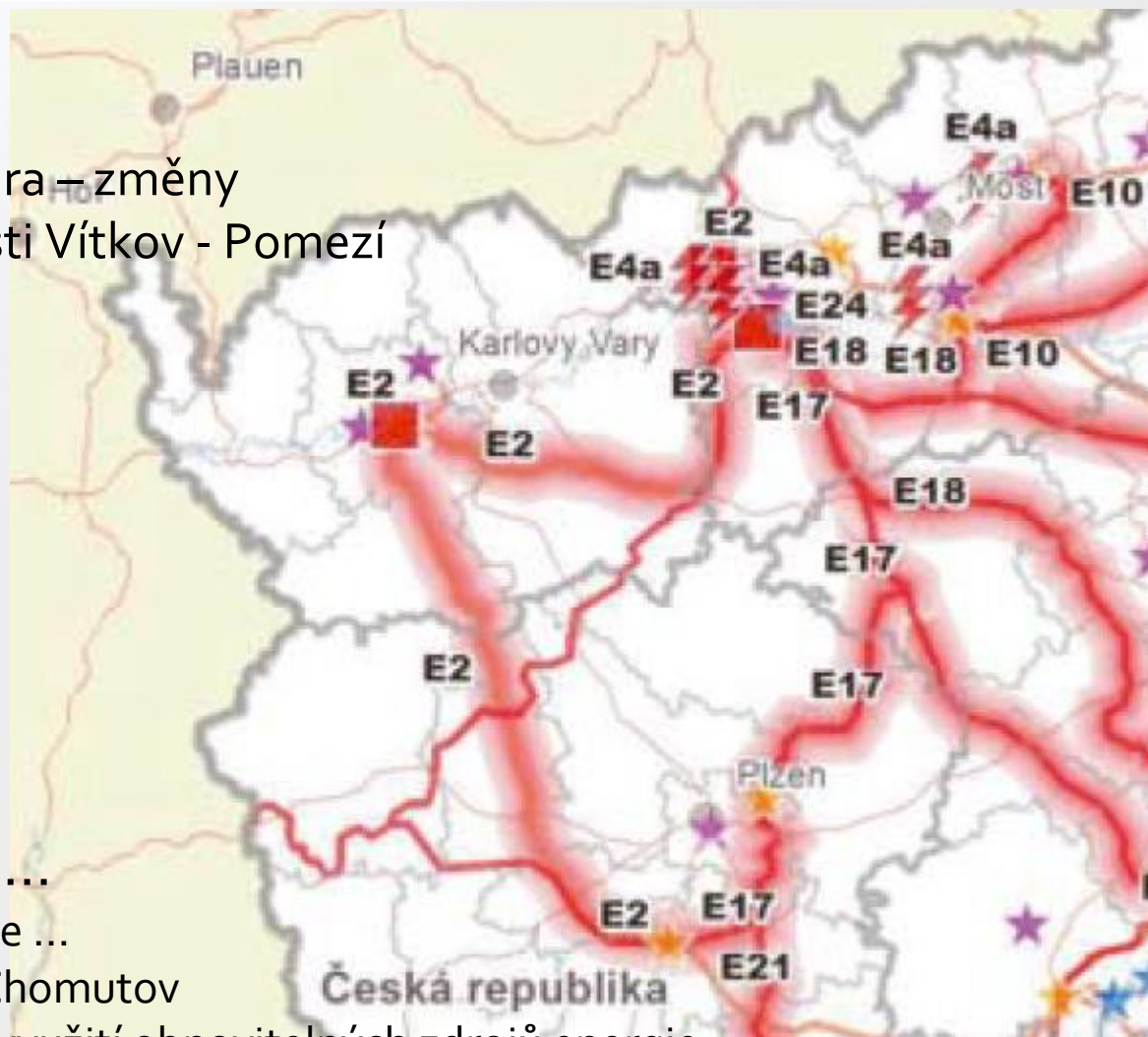


# Aktualizace č. 1 Politiky územního rozvoje ČR

- aktualizace v KK:

- technická infrastruktura – změny
  - E2 – vypuštění části Vítkov - Pomezí

**(A-ZUR !?)**



- kapitola 7 Další úkoly ...

- 7.4 Úkoly pro ÚPN – kraje ...
  - železnice Ostrov – Chomutov
  - lokality vhodné pro využití obnovitelných zdrojů energie

# Aktualizace č. 1 Zásad územního rozvoje Karlovarského kraje („A č. 1 ZÚR KK“)

- Zásady územního rozvoje Karlovarského kraje
  - vydání 16. 9. 2010
  - nabytí účinnosti 16. 10. 2010
  - v současné době je ZÚR KK právně nenapadnutelná
- **Zpráva o uplatňování ZÚR KK v uplynulém období**
  - ZKK, usnesení č. ZK 275/09/12 ze dne 13. 9. 2012 (§ 42 odst. 3 SZ)
- **Návrh Aktualizace č. 1 ZÚR KK, včetně Vyhodnocení vlivů Aktualizace č. 1 ZÚR KK na udržitelný rozvoj území**
  - dokončen 11. 5. 2015
- projednání podle § 37 stavebního zákona
  - 10. 6. 2015 – společné jednání a jednání dle § 37 odst. 5
    - stanoviska DO
    - připomínky sousedních krajů
    - připomínky veřejnost
    - vyjádření k vyhodnocení vlivů
    - projednání se SRN, včetně kontaktního místa ESPOO (konzultace)

# Aktualizace č. 1 Zásad územního rozvoje Karlovarského kraje („A č. 1 ZÚR KK“)

- formální (technické) úpravy textové části - nemění se věcný obsah výroku!
  - zjednodušení a zpřehlednění, úprava formálního členění a značení s ohledem na uplatňování a vymahatelnost
  - dle současných požadavků správního řádu a stavebního zákona (úprava nejednoznačných formulací a formulací neodpovídající mírou podrobnosti charakteru ZÚR jako OOP)
- věcné úpravy
  - upřesnění formulace priorit územního plánování a územních podmínek koncepce ochrany a rozvoje hodnot území
    - z důvodu efektivnějšího uplatňování dokumentace
  - koordinace se sousedními kraji
  - aktualizace dle PÚR ČR (Aktualizace č. 1)



# Aktualizace č. 1 Zásad územního rozvoje Karlovarského kraje („A č. 1 ZÚR KK“)

- prověření a úpravy řešení na základě aktuálních podkladů
  - zejména **ÚAP** (výsledky RURÚ a problémy k řešení v ÚPD) a dalších oborových podkladů: Generel LAPV, ...
- aktualizace vymezení ploch a koridorů na základě pořízených územních studií, které jsou v ZÚR KK podmínkou pro rozhodování:
  - ÚS horských oblastí (plochy rekreace, CR a sportu)
  - ÚS části velkého obchvatu Karlových Varů

# Aktualizace č. 1 Zásad územního rozvoje Karlovarského kraje („A č. 1 ZÚR KK“)

- aktualizace vymezení a zpřesnění koridorů dopravní a technické infrastruktury dle stavu záměrů
  - celková koncepce řešení se nemění
- aktualizace vymezení ÚSES
- upřesnění „požadavků na využití, kritérií a podmínek pro rozhodování“ a „úkolů pro územní plánování“ pro vymezené plochy a koridory
  - z důvodu efektivnějšího uplatňování dokumentace

# Aktualizace č. 1 Zásad územního rozvoje Karlovarského kraje („A č. 1 ZÚR KK“)

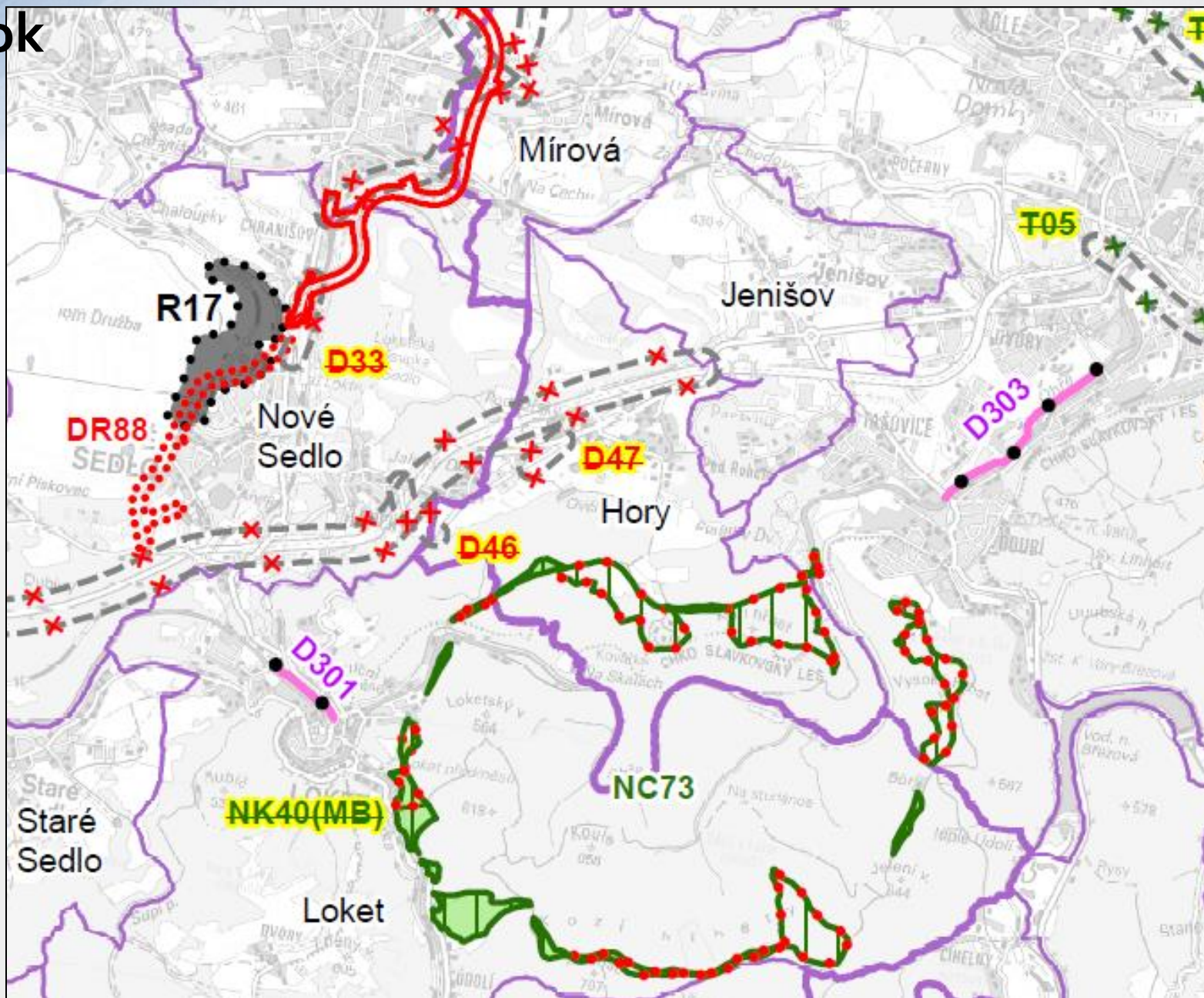
- aktualizace krajinných typů a cílových charakteristik krajin
  - na základě pořízené podkladové studie
- prověření skutečné potřeby a možností regulace využívání energetického potenciálu z větrné energie
  - rozsudek Nejvyššího správního soudu 8 Ao 7/2011 - 138, o zrušení části ZÚR KK





Aktualizace č. 1 Zásad územního rozvoje  
Karlovarského kraje („A č. 1 ZÚR KK“)

výrok







# odůvodnění – srovnávací text

## Aktualizace č. 1 Zásad územního rozvoje Karlovarského kraje („A č. 1 ZÚR KK“)

### A. STANOVY KRAJE VOJE Ú

#### a. Stanovy územního údržitel

Základní prioritou územních podmínek pro přičlenění obyvatel v územních podmínky pro využití přírody, tak i na hospodářských hodnot v území dle daných územních území.

#### 1. Priority v oblasti

1.1 vytváření předpokladů pro přírodního narůstání problémů hospodářských částech kraje);

1.2 zvalitnění podzemní a pro dopravu a ne dotěna chráněných území;

1.3 vytváření podmínek měly být integrované prostředí;

1.4 obnova a rozvoje pokud jsou tyto stávající historické sídel v krajinně přírodně jako národní a urbanistické sociálního i kulturního prostředí;

#### 2. Priority v oblasti

2.1 budování odpočinkových koridorů s promyšlenou

omezení umístění, návrh vodní, apod.);

3.4 využívání krajiny krajiny – účel vlivů na životní prostředí a krajiny v bohatství (horní

3.5 ochrana přírody

3.6 ochrana a využití

3.7 obnova území

3.8 vytváření podmínek energie.

### A. STANOVY KRAJE ÚZEMNÍ ROZVOJE

(1) Zásady územního plánování pro dosažení sociální soudržnosti v následující nové dokumenty a pro vytváření území.

(2) Rozvíjení polyfunkčních území

a) podpůrných

<sup>1</sup> Dale jen ZÚR KK.

<sup>2</sup> Chodov v SO ORP Sokolov.

Aktualizace č. 1 Zásad územního rozvoje Karlovarského kraje – Odůvodnění Srovnávací text výrokové části

Specifické úkoly pro c) V ÚP dotčené ve vazbě na

4 – Významné plochy nadmírný pohyb, rekreaci a sportovní

(14) 4.1. Jáchymov – Boží Dvůr

Lokalizace – severní Jáchymov a Boží Dvůr

☐ plochy pro nové střediska a jejich drah (některé i s e (výstavba zasněžovací apod.). Již

☐ za hranici navazující Oberwiesenthal. S Ústeckém kraji na

☐ dostupnost zajiště

Rozsah a způsob vypracování prověřených

Specifické požadavky variantách změny

a) Vyloučení v a EVL Krušné

b) Minimalizace

c) Minimalizace

Specifické úkoly pro

d) Vytvářet území

(15) 4.2. Stříbrná – Bubláček

☐ v území jsou významné Stříbrné [13a], a s

☐ plochy jsou určeny pro provádění infrastruktury (nevyznamnější straně (mimo území

☐ Dostupnost zajiště

Rozsah a způsob vypracování prověřených

č. VPS Kód VPS	Silnice	Popis Název	Poznámka Dotčené obce
D-85		Silniční napojení průmyslové zóny Velká Hledebe – Klimentov	Tř Sekery Valy Velká Hledebe
D-86	II/220	Stavba přeložky silnice II/220 v prostoru obce Mezirolí II/220 Mezirolí, přeložka	Děpoltovice Nová Role
D87		I/64 – Krásná u Aše – hranice ČR / SRN	Aš Krásná

#### (2) Železniční doprava

č. VPS Kód VPS	Tratě	Popis Název	Poznámka Dotčené obce
D-100	470	prepojení železničních tratí č.170 Plzeň – Cheb a Cheb – Schimding v jižní části města Cheb Tratě č. 170 Cheb-jih, propojení tratí Plzeň – Cheb a Cheb – Schimding	Cheb
D-101	440 449	prepojení tratí č.140 a č.140 v západní části města Karlovy Vary Propojení tratí č.149 a č.140 (Tuhnická spojka) –Karlovy Vary, západ	Karlovy Vary
D-102	440 449	prepojení tratí č.140 a č.140 ve východní části města Karlovy Vary Propojení tratí č.149 a č.140 (Bohatická spojka) –Karlovy Vary, východ	Dalovice Karlovy Vary
D-104	440 476	prepojení tratí č.140 a č.176 v úseku Teplá – Bezručice Propojení tratí č.149 a č.175, Teplá – Bezručice	Teplá
D105		Optimalizace tratí č. 140 v úseku Karlovy Vary –Ostrov	Karlovy Vary Dalovice Otovice Sadov Hájek Hroznětín Ostrov

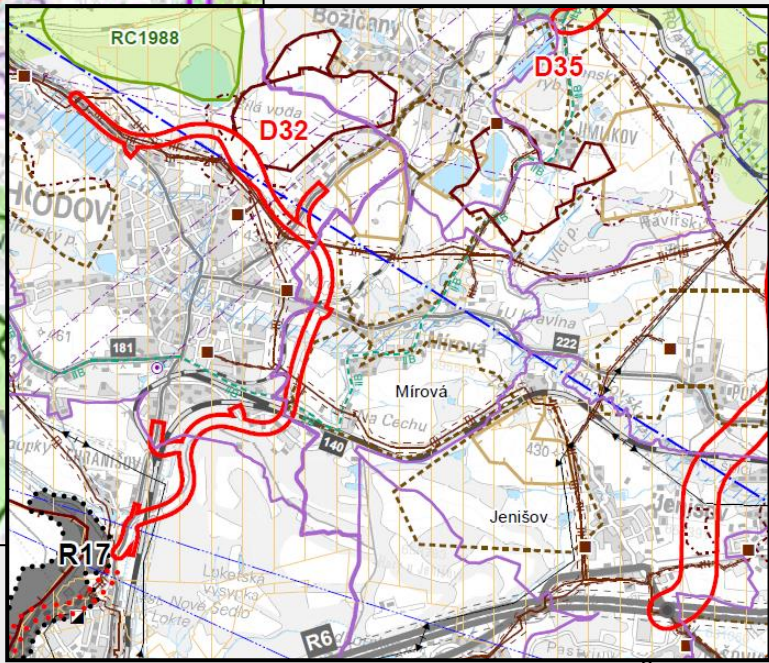
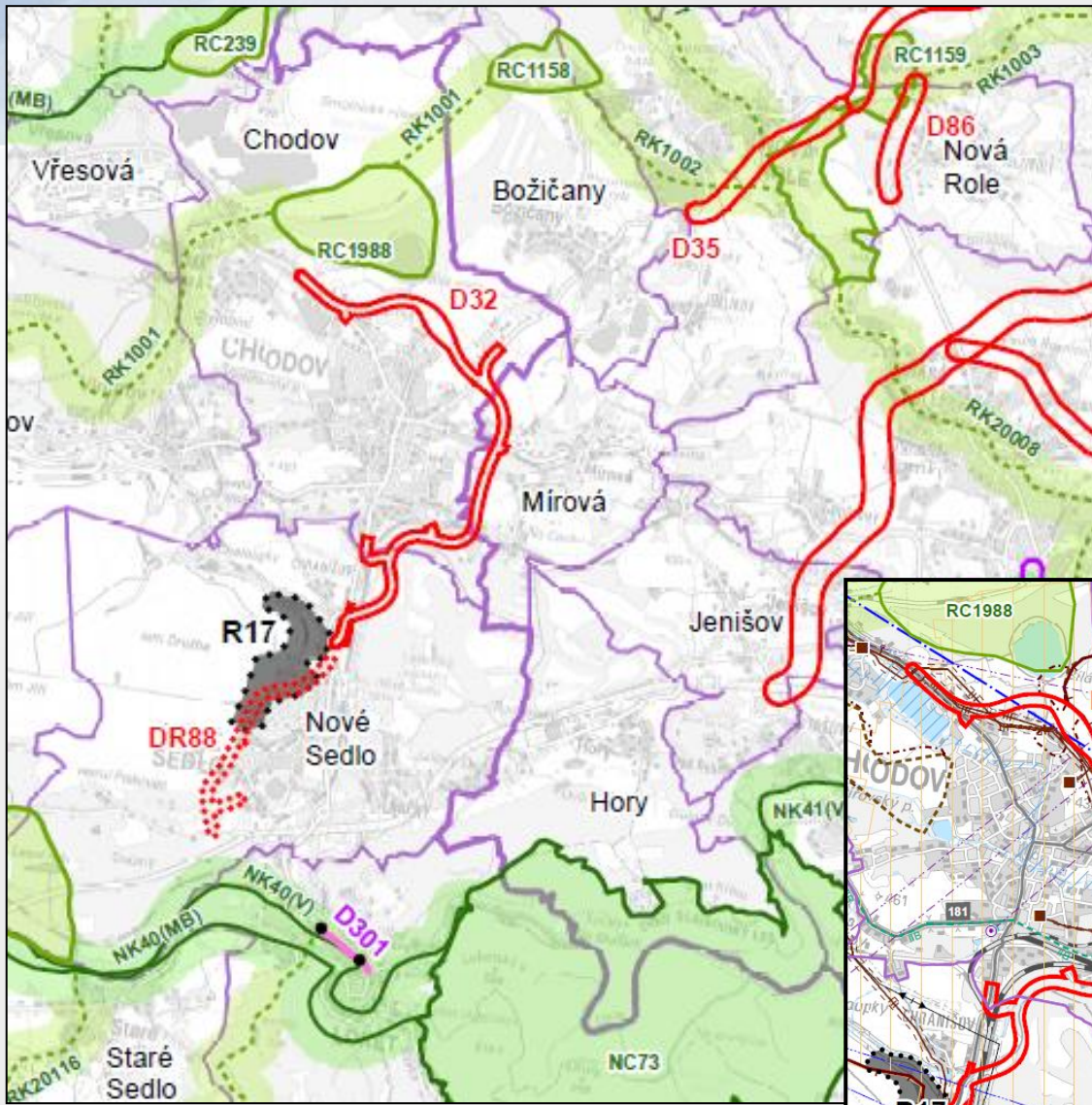
#### (3) Letecká doprava

č. VPS Kód VPS	Popis Název	Poznámka Dotčené obce
D-200	prodloužení a rozšíření stávající vzletové a přistávací dráhy, vzletové a přistávací prostory včetně nutného zvětšení zázemí mezinárodního letiště Karlovy Vary Rozšíření letiště Karlovy Vary	Andělská Hora Karlovy Vary Kolová Píla



# odůvodnění – podklad pro právní stav

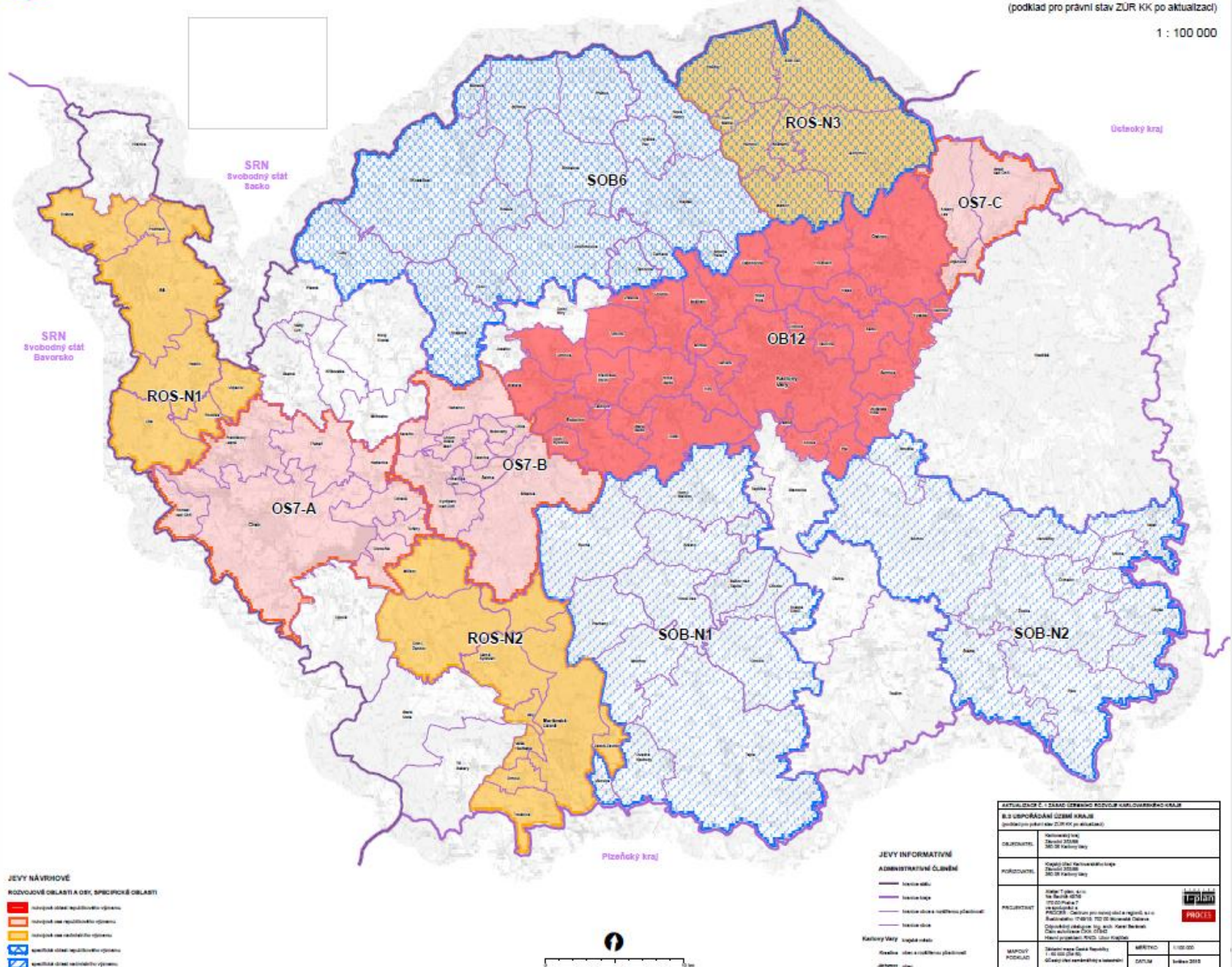
Aktualizace č. 1 Zásad územního rozvoje  
Karlovarského kraje („A č. 1 ZÚR KK“)



## Aktualizace č. 1 Zásad územního rozvoje Karlovarského kraje příklady z Aktualizace

- a) priority územního plánování  
zcela přepracováno, věcně velmi podobné
- b) rozvojové oblasti a osy  
změny ve vymezení i požadavcích
- c) specifické oblasti  
zcela přepracováno





- JEVY NÁVRHOVÉ**
- ROZVOJNÉ OBLASTI A OBY, SPECIČNÉ OBLASTI**
- rozvojová oblast regionálního významu
  - rozvojová oblast regionálního významu
  - rozvojová oblast regionálního významu
  - specifická oblast regionálního významu
  - specifická oblast regionálního významu

- JEVY INFORMATIVNÍ**
- ADMINISTRATIVNÍ ČÁRKY**
- hranice státu
  - hranice kraje
  - hranice okresu
  - hranice obce
  - hranice katastrálního území
  - hranice obce a katastrálního území
  - hranice obce
- Karlovarský újezd
- hranice obce a katastrálního území
  - hranice obce



AKTUALIZACE Č. 1 ZÁSAD ÚZEMNÍHO ROZVOJE KARLOVARSKÉHO KRAJE	
B.3 USPOŘÁDÁNÍ ÚZEMÍ KRAJE	
podklad pro právní stav ZÚR KK po aktualizaci	
ODKRYVATEL:	Státní územní úřad Číslo: 353/08 28.03.2008 Karlovarský újezd
POKRYVATEL:	Územní úřad Karlovarského kraje Číslo: 353/08 28.03.2008 Karlovarský újezd
PROJEKTANT:	Mapy T. spol. s r.o. 170 00 Praha 7 IČO: 252 681 61 PROJEKT: Číslo: 353/08-01-01 Datum: 14.03.2010 Číslo: 353/08-01-01-01 Měřítko: 1:100 000 Měřítko: 1:100 000
MAPOVÝ PODKLAD:	Mapy T. spol. s r.o. 170 00 Praha 7 IČO: 252 681 61 Číslo: 353/08-01-01-01 Měřítko: 1:100 000
MĚŘENÍ:	1:100 000
DATUM:	leden 2010

# Aktualizace č. 1 Zásad územního rozvoje Karlovarského kraje

## příklady z Aktualizace

### d) plochy a koridory, ÚSES a územní rezervy změny požadavků, věcné změny

- I. ekonomické aktivity:
  - vypuštění – Aš
  - zmenšení – Bochov
  - změna – Olšová Vrata
  - zvětšení - Ostrov
  - nový návrh – Cheb II
  - rezerva – N. Sedlo – Chranišov
  
- II. rekreace a sport: změny vymezení na základě ÚS HO  
nový návrh – Aš
  
- III. plochy pro specifické využití:
  - celokrajský systém monitoringu přírodních situací (S01 – S13)

# Aktualizace č. 1 Zásad územního rozvoje Karlovarského kraje

## příklady z Aktualizace

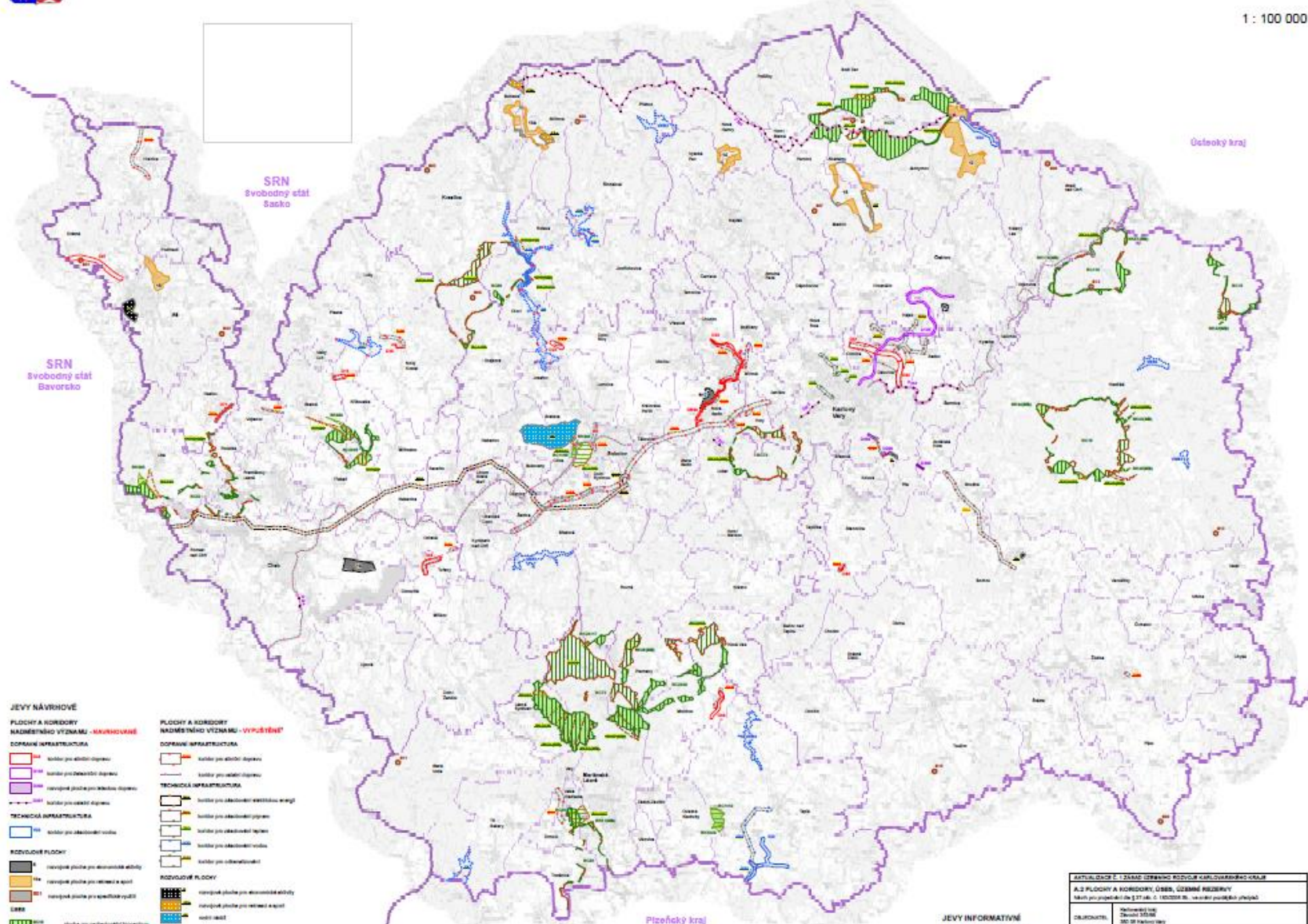
d) plochy a koridory, ÚSES a územní rezervy  
změny požadavků, věcné změny

IV. dopravní infrastruktura: nový záměr: silnice I/64 (Aš – st. hranice)  
vypuštění realizovaných úseků  
úpravy v textů  
úpravy koridorů  
zpřesnění na základě ÚS  
železnice – úpravy  
cyklostezky (Ohře)  
KLM

V. technická infrastruktura  
vypuštění realizovaných záměrů  
plochy LAPV – územní rezervy  
vypuštění el. vedení Vítkov – Pomezí n.O. (?)

VI. ÚSES  
změny vymezení na základě zpřesnění DO  
drobné úpravy systému  
není VPO





#### JEVY NÁVRHOVÉ

##### PLOCHY A KORIDORY NADMĚRNÉHO VÝZNAMU - KALKULOVNÉ

##### DOPRAVNÍ INFRASTRUKTURA

— koridor pro silniční dopravu

— koridor pro železniční dopravu

— koridor pro letadlovou dopravu

— koridor pro vodní dopravu

##### TECHNICKÁ INFRASTRUKTURA

— koridor pro telekomunikační síť

##### ROZVOJOVÉ PLOCHY

— rozvojové plochy pro ekonomické aktivity

— rozvojové plochy pro rekreační a sport

— rozvojové plochy pro rekreační využití

##### ÚSES

— plochy pro integrovanou šetrnou obnovu

— plochy pro integrovanou šetrnou obnovu (přírodní hodnoty)

— plochy pro regionální šetrnou obnovu

— plochy pro regionální šetrnou obnovu

##### ÚZEMNÍ REZERVY

— rezervy - koridory pro silniční dopravu

— rezervy - plochy pro ekonomické aktivity

— rezervy - plochy pro vodní název (LAPC)

##### PLOCHY A KORIDORY NADMĚRNÉHO VÝZNAMU - VYKALOVNÉ

##### DOPRAVNÍ INFRASTRUKTURA

— koridor pro silniční dopravu

— koridor pro železniční dopravu

— koridor pro letadlovou dopravu

— koridor pro vodní dopravu

##### TECHNICKÁ INFRASTRUKTURA

— koridor pro telekomunikační síť

— koridor pro telekomunikační síť

— koridor pro telekomunikační síť

— koridor pro telekomunikační síť

##### ROZVOJOVÉ PLOCHY

— rozvojové plochy pro ekonomické aktivity

— rozvojové plochy pro rekreační a sport

— rozvojové plochy pro rekreační využití

##### ÚSES

— plochy pro integrovanou šetrnou obnovu

— plochy pro integrovanou šetrnou obnovu (přírodní hodnoty)

— plochy pro regionální šetrnou obnovu

— plochy pro regionální šetrnou obnovu

##### ÚZEMNÍ REZERVY

— rezervy - koridory pro silniční dopravu

— rezervy - plochy pro ekonomické aktivity

— rezervy - plochy pro vodní název (LAPC)

#### JEVY INFORMATIVNÍ

##### ADMINISTRATIVNÍ OČNĚNÍ

— hranice států

— hranice krajů

— hranice obcí nadřazených statutárním

— hranice obcí

Koridory Vltavy - vodní název

— hranice území nadřazených statutárním

— hranice území

#### AKTUALIZACE Č. 1 ZÁSAD ÚZEMNÍHO ROZVOJE KARLOVARSKÉHO KRAJE

##### A.2 PLOCHY A KORIDORY, ÚSES, ÚZEMNÍ REZERVY

Návrh pro projekt č. 137/14b, č. 1/2020/01, ve smyslu požadavků přílohy 1

OBDOBÍ: 2020-2022

PROJEKTANT: KRAJSKÝ ÚŘAD KARLOVARSKÉHO KRAJE

2020-2022

PROJEKTANT: KRAJSKÝ ÚŘAD KARLOVARSKÉHO KRAJE

2020-2022

PROJEKTANT: KRAJSKÝ ÚŘAD KARLOVARSKÉHO KRAJE

2020-2022

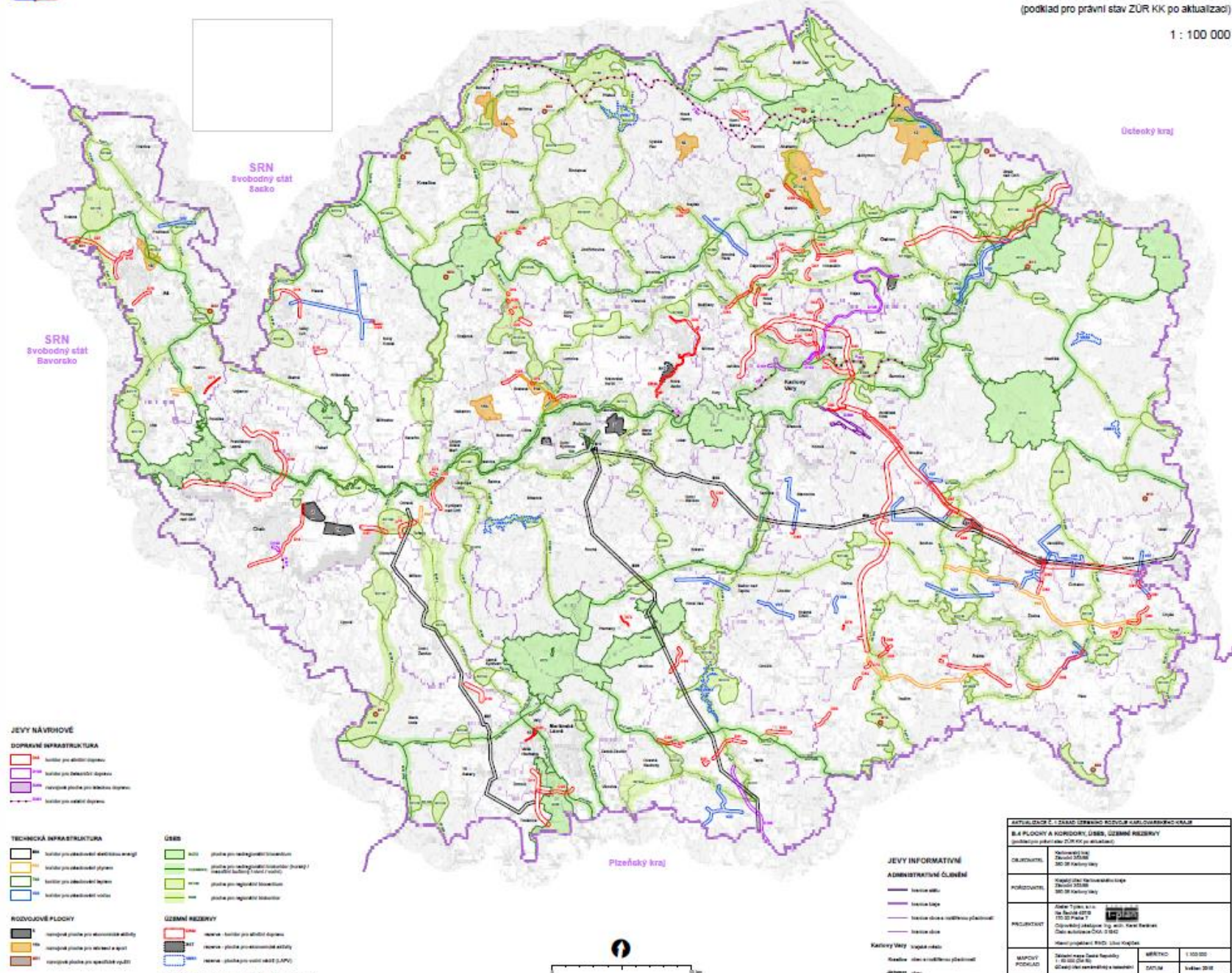
PROJEKTANT: KRAJSKÝ ÚŘAD KARLOVARSKÉHO KRAJE

2020-2022

PROJEKTANT: KRAJSKÝ ÚŘAD KARLOVARSKÉHO KRAJE

2020-2022





#### JEVY NÁVRHOVÉ

##### DOPRAVNÍ INFRASTRUKTURA

- koridory pro silniční dopravu
- koridory pro železniční dopravu
- navrhované plochy pro železniční dopravu
- koridory pro vodní dopravu

##### TECHNICKÁ INFRASTRUKTURA

- koridory pro distribuční elektrickou energii
- koridory pro distribuční plyn
- koridory pro distribuční teplo
- koridory pro distribuční vodu

##### ROZVOJOVÉ PLOCHY

- navrhované plochy pro ekonomické aktivity
- navrhované plochy pro rekreaci a sport
- navrhované plochy pro zemědělské využití

##### ÚSES

- úsasy pro ekologické využívání území
- úsasy pro ekologické využívání území (okrajové území)
- úsasy pro ekologické využívání území (území)
- úsasy pro ekologické využívání území (území)

##### ÚZEMNÍ REZERVY

- rezervy - koridory pro silniční dopravu
- rezervy - plochy pro ekonomické aktivity
- rezervy - plochy pro vodní dopravu (LAPV)

#### JEVY INFORMATIVNÍ

##### ADMINISTRATIVNÍ ČLÁNKY

- hranice obcí
- hranice katastrů
- hranice okresů
- hranice státního území

##### Karlovarský územní plán

- hranice území ochrany přírody
- hranice území ochrany přírody

AKTUALIZACE Č. 1 ZÁSAD ÚZEMNÍHO ROZVOJE KARLOVARSKÉHO KRAJE B.4 PLOCHY A KORIDORY, ÚSES, ÚZEMNÍ REZERVY (podklad pro právní stav ZÚR KK po aktualizaci)	
OBJEDVATEL	Ministerstvo životního prostředí Úřad vlády České republiky Městský úřad Karlovy Vary
POŘIZOVATEL	Státní územně plánovací úřad Úřad vlády České republiky Městský úřad Karlovy Vary
PROJEKTANT	Státní územně plánovací úřad Úřad vlády České republiky Městský úřad Karlovy Vary Územně plánovací úřad Úřad vlády České republiky Městský úřad Karlovy Vary
MAPOVÝ PODKLAD	Státní územně plánovací úřad Úřad vlády České republiky Městský úřad Karlovy Vary
MĚŘITIVO	1 : 100 000
STAV	číslo 1/2018

## Aktualizace č. 1 Zásad územního rozvoje Karlovarského kraje příklady z Aktualizace

- e) koncepce ochrany hodnot zcela přepracováno
- f) stanovení cílových charakteristik krajiny zcela přepracováno
- g) vymezení veřejně prospěšných staveb promítnuty věcné změny záměrů, které jsou VPS; žádné VPO
- h) požadavky na řešení v ÚPD a na koordinaci ÚPČ obcí promítnutí obsahu všech ostatních kapitol, další záměry ke koordinaci mezi více obcemi





## Aktualizace č. 1 Zásad územního rozvoje Karlovarského kraje příklady z Aktualizace

- i) prověření ÚS – nestanovuje
- j) pořízení RP – nestanovuje
- k) -
- l) etapizace – nestanovuje
- m) kompenzační opatření - ?

# Aktualizace č. 1 Zásad územního rozvoje Karlovarského kraje („A č. 1 ZÚR KK“)

- plán:

? 2015/2016

- stanovisko SEA
- stanovisko MMR
- vypořádání projednání, řešení rozporů
- úprava návrhu před veřejným projednáním

? 2016

veřejné projednání

námítky k ZÚR uplatňuje rada obce, kde se rada nevolí, zastupitelstvo obce  
- samostatná působnost

? 2017

vydání A. č. 1 ZÚR KK

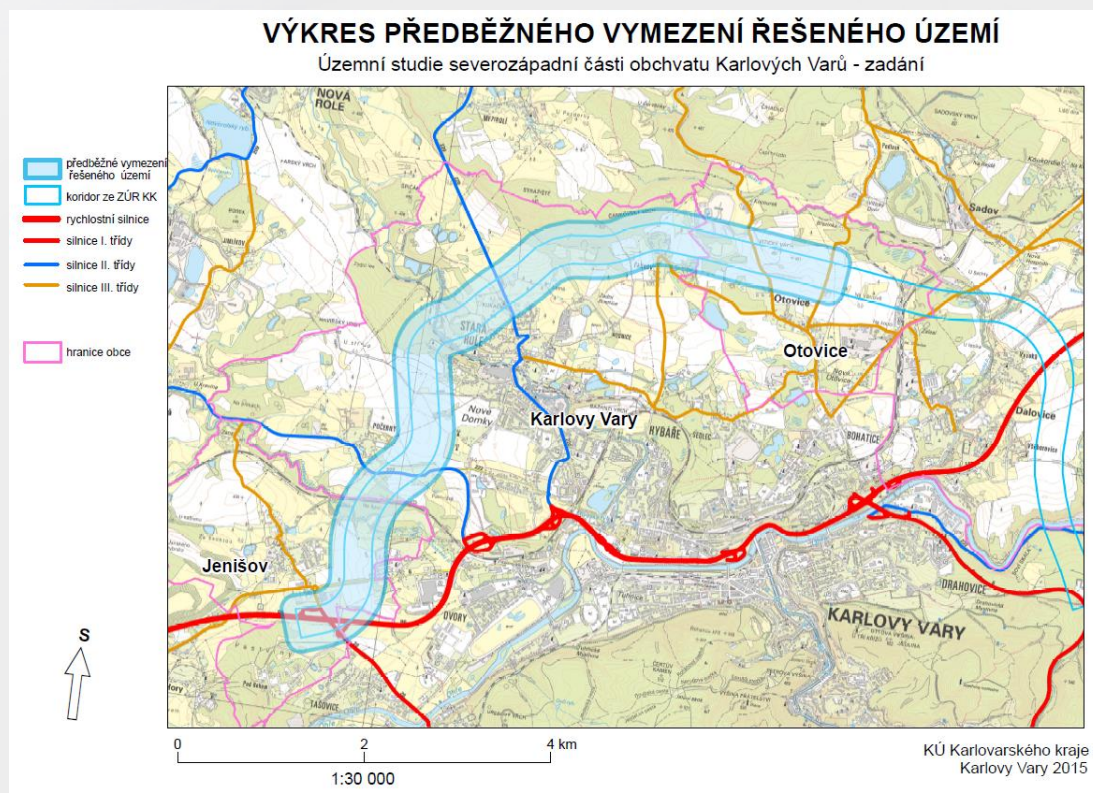


# Územní studie severozápadní části obchvatu Karlových Varů

Mgr. Barbora Žemličková

[barbora.zemlickova@kr-karlovarsky.cz](mailto:barbora.zemlickova@kr-karlovarsky.cz)

tel.: 354 222 163



# Územní studie Krušnohorské cyklistické magistrály v Karlovarském kraji

Ing. Jana Irovská

Ing. Milan Zukał

- zadání
- předpokládaná délka KCM na území KK – 100 km
- dotčené ORP: Ostrov, Karlovy Vary, Kraslice, Cheb, (Aš)
- ukončení: červen 2016



# 3. úplná aktualizace ÚAP kraje

Ing. arch. Jaroslav Jelínek

[jaroslav.jelinek@kr-karlovarsky.cz](mailto:jaroslav.jelinek@kr-karlovarsky.cz)

354 222 139

# Dotace Karlovarského kraje na územně plánovací činnost obcí

Ing. Jana Sedlačíková

[jana.sedlacikova@kr-karlovarsky.cz](mailto:jana.sedlacikova@kr-karlovarsky.cz)

tel.: 354 222 359

# Optimalizace VÚ: změna hranic vojenského újezdu Hradiště a změna hranic kraje

- zákon č. 15/2015 Sb., o zrušení vojenského újezdu Brdy, o stanovení hranic vojenských újezdů, o změně hranic krajů a o změně souvisejících zákonů (zákon o hranicích vojenských újezdů)

## § 4 Změna hranic vojenského újezdu Hradiště a vznik nových obcí

- (1) Hranice vojenského újezdu Hradiště se mění tak, že z dosavadních katastrálních území vojenského újezdu Hradiště se vyčleňují katastrální území Bražec u Doupova, Bražec u Těšetic a Doupovské Hradiště.
- (2) Na katastrálních územích Bražec u Doupova a Bražec u Těšetic vzniká **nová obec s názvem „Bražec“**.
- (3) Na katastrálním území Doupovské Hradiště vzniká **nová obec s názvem „Doupovské Hradiště“**.
- (4) Hranice vojenského újezdu Hradiště se mění tak, že se **připojuje** dosavadní katastrální území vojenského újezdu Hradiště
  - a) Albeřice u Hradiště k území obce Verušičky,
  - b) Kyselka u Hradiště k území obce Kyselka,
  - c) Okounov u Hradiště k území obce Okounov,
  - d) Podbořanský Rohozec u Hradiště I a Podbořanský Rohozec u Hradiště II k území obce Podbořanský Rohozec,
  - e) Radonice u Hradiště k území obce Radonice,
  - f) Stráž u Hradiště I a Stráž u Hradiště II k území obce Stráž nad Ohří,
  - g) Valeč u Hradiště k území obce Valeč a
  - h) Vojkovice u Hradiště I a Vojkovice u Hradiště II k území obce Vojkovice.

Nové obce vznikají dnem 1. 1. 2016.

navýšení počtu obcí: 134!

# Změna hranic vojenského újezdu Hradiště a změna hranic kraje

- zákon č. 15/2015 Sb.

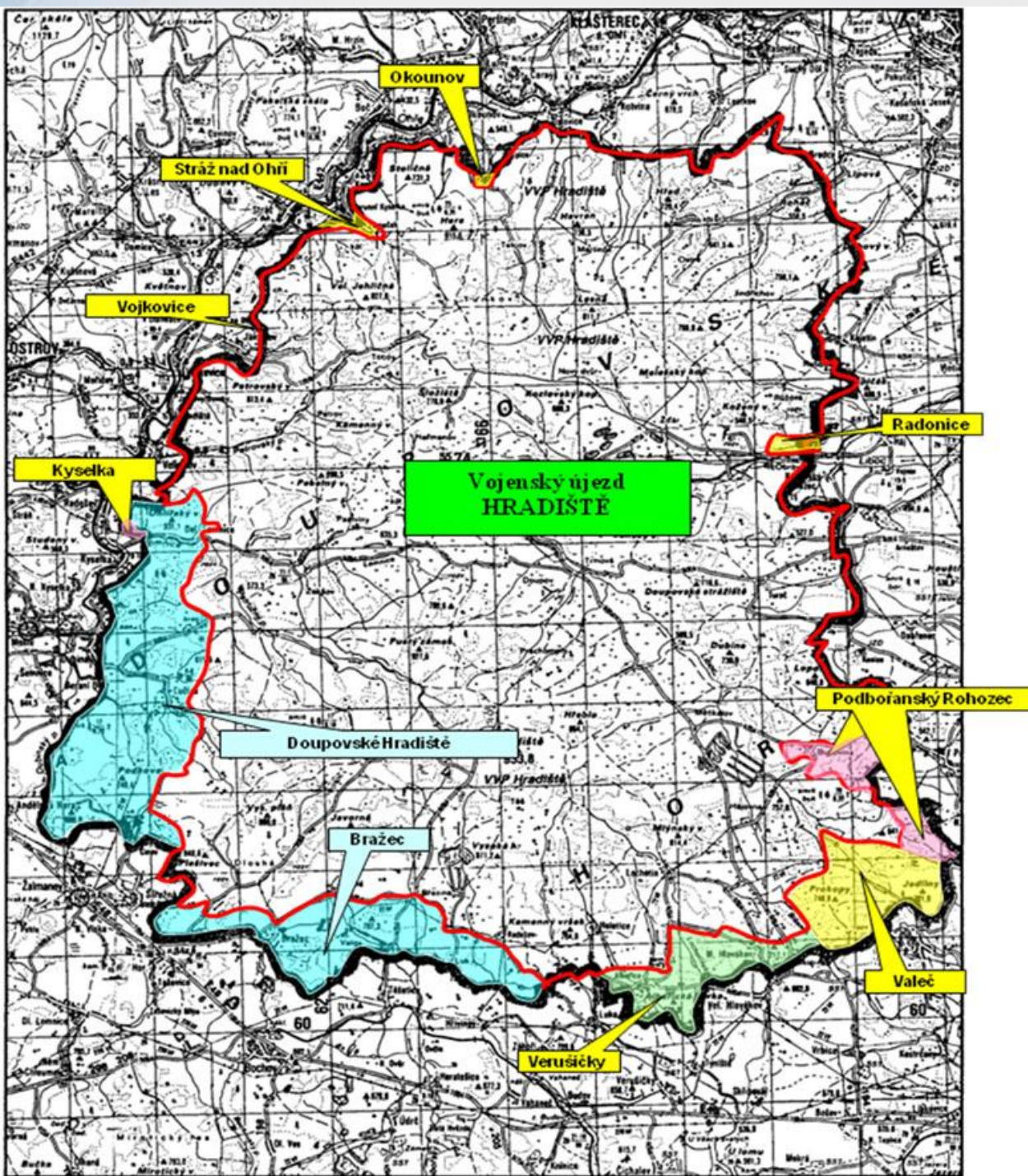
## § 7 Změna hranic krajů

(3) Území Karlovarského kraje a Ústeckého kraje se mění tak, že dosavadní katastrální území vojenského újezdu Hradiště uvedená v [§ 4 odst. 4 písm. c\) až e\)](#) **dnem 1. ledna 2016** přecházejí z území Karlovarského kraje do území Ústeckého kraje.

**zmenšení území kraje!**



# Změna hranic vojenského újezdu Hradiště a změna hranic kraje



# Změna hranic vojenského újezdu Hradiště a změna hranic kraje

- zákon č. 15/2015 Sb.

## § 12 Přejícná ustanovení

(5) Územně plánovací dokumentace schválená nebo vydaná pro vyčleňovaná území vojenského újezdu, na kterých vznikla nová obec, zůstává v platnosti.

Ministerstvo zajistí uložení územně plánovací dokumentace a územně plánovacích podkladů pro vyčleňované území vojenského újezdu u příslušných orgánů.

→ § 164 SZ: obec, stavební úřad, úřad územního plánování, krajský úřad

- údaje o území - ÚAP

# Metodická doporučení

- vyhledávat informace, používat informace, sdělovat informace
- pokyny vždy písemně!
- **chyby v pořizování lze napravovat**



# Metodická doporučení

- **zákon č. 183/2006 Sb., o územním plánování a stavebním řádu (stavební zákon), ve znění pozdějších předpisů (dále jen „stavební zákon“)**

ze dne 14. března 2006

- Změna: [68/2007 Sb.](#)
- Změna: [191/2008 Sb.](#)
- Změna: [223/2009 Sb.](#)
- Změna: [345/2009 Sb.](#)
- Změna: [379/2009 Sb.](#)
- Změna: [227/2009 Sb.](#)
- Změna: [424/2010 Sb.](#)
- Změna: [281/2009 Sb.](#)
- Změna: [420/2011 Sb.](#)
- Změna: [142/2012 Sb.](#), [167/2012 Sb.](#)
- Změna: [350/2012 Sb.](#)
- Změna: [257/2013 Sb.](#)
- Změna: [39/2015 Sb.](#), kterým se mění zákon č. 100/2001 Sb., o posuzování vlivů na životní prostředí a o změně některých souvisejících zákonů (zákon o posuzování vlivů na životní prostředí), ve znění pozdějších předpisů, a další související zákony
  - část čtvrtá – změna stavebního zákona
  - účinnost od 1. 4. 2015

# Metodická doporučení – formální

- v úvodním odstavci textové části návrhu ÚP musí být za citovaný § 171 správního řádu doplněno: „...a následujících...“ (paragrafů správního řádu - OOP)
- podpisy, razítko
- chybějící nebo neúplné názvy katastrálních území
- první etapou zpracování ÚP jsou doplňující průzkumy a rozbor

# Metodická doporučení – návrh ÚP

- forma zpracování návrhu ÚP nebo jeho změny - opatření obecné povahy (OOP)
  - tzv. výrok
  - odůvodnění
  - poučení
- textová část OOP musí tvořit jeden neoddělitelný celek (svazek)
  - grafická část, tj. výkresy, jsou přílohami, na které je v textové části odkazováno

# Metodická doporučení

## výrok, „regulativy“

- do výroku pouze stručný, jednoznačný, strukturovaný text, co bude závazné – vše ostatní do odůvodnění - spolupráce pořizovatele s projektantem
- regulativ musí být **jednoznačný** podklad pro rozhodování stavebního úřadu
  - nevhodné např. určit výškovou hladinu zástavby dle původní zástavby, která již neexistuje
  - musí být stanoven na základě územně analytických podkladů, doplňujících průzkumů a rozborů, dalších podkladů a odborného návrhu projektanta **konkrétně**
- nestanovovat **příliš podrobné** regulativy
  - nevhodný příklad: členění oken; římsy; nepřípustný chov určitých druhů zvířat; apod.
- nestanovovat regulativy **příliš složitou konstrukcí**
  - nevhodné například kombinovat regulativy ze dvou ploch s odlišným časovým horizontem
    - řešit např. rezervou, nebo definováním nové speciální plochy, která bude obsahovat souhrn vhodných regulativů jak pro stávající využití, tak pro budoucí využití
  - nevhodný například kombinovat regulativy ze dvou ploch pro podzemí a nadzemí
    - řešit např. určením jednoho druhu plochy, a jako podmíněně přípustné stanovit regulativy pro podzemí

# Metodická doporučení - odůvodnění

- používat argumenty
- uvádět polopatické úvahy vedoucí z řešení, vč. širších souvislostí
- uvědomovat si, že ten, kdo odůvodnění čte, neví a nemůže vědět, to co ví projektant či pořizovatel
- využívat v argumentaci PÚR, ZÚR, koncepční dokumenty, ....
- nepředpokládat budoucí procesy, fakticky vycházet z aktuálního stavu
- neztrácet informace v průběhu pořizování – např. po výběru varianty použít nevybrané varianty v odůvodnění jako argumentaci

# Metodická doporučení - odůvodnění

- horní zákon (44/1988 Sb., v platném znění)
  - § 15 odst. 1:  
„K včasnému zabezpečení ochrany nerostného bohatství jsou orgány územního plánování<sup>6)</sup> a zpracovatelé územně plánovací dokumentace povinni při územně plánovací činnosti vycházet z podkladů o zjištěných a předpokládaných výhradních ložiskách poskytovaných jim ministerstvem životního prostředí České republiky; přitom postupují podle zvláštních předpisů<sup>5)</sup> a jsou **povinni navrhnout řešení, které je z hlediska ochrany a využití nerostného bohatství a dalších zákonem chráněných obecných zájmů nejvýhodnější.** „
- v případě střetu odůvodnit převažující veřejný zájem!
- využívat „plochy těžby nerostů“



# Metodická doporučení – vypořádání projednání

- vyhodnocení – návrh rozhodnutí - **všech** námitek - **samostatně**, i když jsou věcně shodné, případně se netýkají předmětu řešení
- návrh rozhodnutí o námitce, včetně odůvodnění, musí být zpracován v souladu s **právními předpisy, i speciálními**
- **nedoporučujeme argumentovat** v odůvodnění rozhodnutí o námitce, či ve vyhodnocení připomínky, **platným územním plánem**
  - nový územní plán navrhuje novou koncepci řešení v území a nyní platná dokumentace a koncepce obsažená v ní není pro nově pořizovaný ÚP závazná
  - nemusí se zdůvodňovat vypuštění zastavěné plochy oproti původnímu ÚP

# Metodická doporučení – vypořádání projednání

- nedoporučujeme používat jako argument pro odmítnutí námítky, či připomínky, konstatování, že zapracování požadavku např. na rozšíření dalších zastavitelných ploch do projednaného návrhu ÚP by vyvolalo nutnost podstatné úpravy již projednaného návrhu ÚP, které by představovalo nepřiměřeně velké časové či finanční nároky
  - je potřeba rozhodnout o každé námitce, či připomínce, na základě **věcných argumentů**
- **nové návrhy** na změny řešení – nelze v rozporu se zadáním a nelze bez projednání
- více využívat možnosti požadovanou podmínku (DO, právnická či fyzická osoba) zakomponovat do **podmíněně přípustného využití území** v dané ploše s rozdílným způsobem využití (pozor na podmínky procesního charakteru)
- rozpor v rámci úřadu není rozpor dle SŘ (**tajemník/starosta**)

# Metodická doporučení – vypořádání projednání

- rozhodnutí o námitce k ÚP obsahuje výrokovou část a odůvodnění:
  - Výroková část obsahuje:
    - úplné údaje umožňující identifikaci, kdo námitku podal
    - text podané námitky
    - výrok o řešení námitky (vyhovuje se, nevyhovuje se)
    - právní ustanovení, podle nichž bylo rozhodováno
  - Odůvodnění obsahuje:
    - důvody výroku
    - podklady pro jejich vydání
    - úvahy, kterými se správní orgán řídil:
      - při hodnocení podkladů
      - při výkladu právních předpisů
    - jak se správní orgán vypořádal s návrhy toho, kdo námitku uplatnil a s jeho vyjádřením k podkladům (pokud je námitka obsahuje)

# Metodická doporučení – zpráva o uplatňování ÚP

- uvádět a řešit případné rozpracované změny ÚP
  - v případě zastavení pořizování – pořizovatel dává návrh na ukončení pořizování – rozhoduje zastupitelstvo



# Metodická doporučení - změna ÚP

- změna ÚP:
  - aktualizace celého zastavěného území v rámci celé obce (při každé změně!)
  - uvedení do souladu se ZÚR KK (při nejbližší změně)
  - uvedení do souladu s PÚR ČR (při nejbližší změně)
  - záměr ve **všech** výkresech a **stejně**, i v textové části
  - označování změn (až když je rozhodnuto o pořizování)
    - číselná řada 1, 2, 3, ...
      - tzv. dílčí změny, tj. podrobnější členění – jiné označení – např.: 1/a, 1/b, ... nebo 1/1, 1/2; apod.
  - veřejné projednání **v obci**
  - záznam o účinnosti
  - právní stav **po každé změně ÚP!!!**
    - nelze udělovat výjimky!!!
    - není vybraná činnost ve výstavbě
    - také právní stav limitů v koordinačním výkrese

# Metodická doporučení – změna ÚP

- forma zpracování změny ÚP
  - **pouze výrok**
  - jako novela právního předpisu
  - nemusí se přesně dodržet legislativní pravidla vlády, ale obsah musí být obecně srozumitelný  
musí být zcela jasné a nezpochybnitelné, které části (kapitoly, odstavce, věty, slova, ...) platného ÚP, se touto změnou ÚP ruší, mění, nahrazují, či doplňují...
- srovnávací text v odůvodnění
- v odůvodnění - komplexní zdůvodnění přijatého řešení - u každé dílčí provedené změny – tj. pro každý dílčí bod výroku přesně popsat co a proč řeší  
např. z jaké plochy „funkčního“ využití se mění, na jaký druh „funkčního“ využití, či jaké další změny jsou prováděny, byť by byly pouze formální (technické)  
jakých pozemků, a jakého katastrálního území se dílčí změna týká, aby to bylo jasné a nezpochybnitelné bez dohledávání vysvětlivek v jiných částech změny ÚP, či v původním ÚP, tak aby to bylo pro každého, kdo změnu ÚP čte, srozumitelné
- správnost citací a odkazů na již platné změny

# Metodická doporučení soulad s nadřazenou dokumentací

- kapitola: Vyhodnocení souladu ÚP s Politikou územního rozvoje
  - je třeba rozepsat, jak projektant zohlednil republikové priority územního plánování pro zajištění udržitelného rozvoje území, rozvojové oblasti, rozvoje osy, a specifické oblasti, koridory a plochy dopravní a technické infrastruktury, pokud do území řešeného ÚP zasahují, či se nacházejí v blízkosti řešeného území, jak je ÚP respektuje
  - nestačí konstatovat, že ÚP je zpracován v souladu s PÚR
- kapitola: Vyhodnocení souladu ÚP se ZÚR KK
  - je potřeba prověřit, doložit a popsat soulad s celou ZÚR – záměry i další podmínky a požadavky
  - zkonstatovat, zda jednotlivé záměry obsažené v ZÚR KK, např.: veřejně prospěšné stavby, a veřejně prospěšná opatření, **územní rezervy!**, atd., se týkají ÚP řešeného území
  - zda byly - jednotlivě - VPS a VPO ze ZÚR KK do ÚP zapracovány, či zda např. po zpřesnění do měřítko ÚP bylo zjištěno, že do území řešeného ÚP nezasahují, jak je ÚP respektuje, apod.
- kapitola: Vyhodnocení souladu ÚP s požadavky zvláštních právních předpisů
  - zpracovává projektantčást kapitoly: Soulad se stanovisky dotčených orgánů podle zvláštních předpisů, popřípadě s výsledky řešení rozporů
  - zpracovává pořizovatel

# Metodická doporučení – soulad se ZÚR KK

- soulad ÚP se ZÚR KK!
  - v částech, ve kterých je v rozporu ZÚR a ÚP (dříve vydaný)  
se **vždy rozhoduje podle nadřazené dokumentace**
  - při nejbližší změně - uvedení do souladu se ZÚR KK  
(správní řád - hospodárnost)
    - dotace KK



# Metodická doporučení

pravidelné vyhodnocování aktuálnosti územního plánu, právní stav

- **do 4 let** po vydání územního plánu a poté pravidelně nejméně jednou za 4 roky **pořizovatel předloží** zastupitelstvu obce **Zprávu o uplatňování územního plánu** v uplynulém období
- po vydání každé změny územního plánu musí být vyhotoven kompletní výtisk územního plánu zahrnující **právní stav po vydání jeho změny**

1. zadání zpracované pořizovatelem dle § 30 odst. 2 SZ
2. autorizovaný projektant (vybraná činnost ve výstavbě)
3. vložení do evidence ÚPČ

- § 166
  - uložení u pořizovatele
  - poskytnutí žadateli, obci, stavebnímu úřadu
  - místa k nahlížení do studie oznámit DO
- zpracování (uvést v dokumentaci)
  - uloženo územně plánovací dokumentací
  - vlastní nebo jiný podnět (může být podmínka úhrady nákladů)
- **zřetelně uvádět!!!** na titulním listu, v úvodu textové části, případně v rozpisce:
  - ÚS v souladu s ÚP
  - ÚS v rozporu s ÚP (prověřující jiné řešení, podklad pro změnu ÚP)

# Judikatura

- <http://portal.uur.cz/pravni-predpisy/dalsi-zdroje-pravnich-predpisu-judikatura.asp>
- příklady a poučení z rozhodnutí
- kritéria testu proporcionality pro účely poměrování zásahu územního plánu jako opatření obecné povahy do subjektivních práv dotčených vlastníků:
  - a) zásah má ústavně legitimní a o zákonné cíle opřený důvod,*
  - b) zásah je činěn v nezbytně nutné míře,*
  - c) zásah je činěn nejšetrnějším ze způsobu vedoucích ještě rozumně k zamýšlenému cíli,*
  - d) zásah je činěn nediskriminačním způsobem,*
  - e) zásah je činěn s vyloučením libovůle.*

# Přezkum ÚP

- proti opatření obecné povahy nelze podat opravný prostředek (§ 173 odst. 2 zákona č. 500/2004 Sb., v platném znění (správní řád - SŘ))
- přezkum krajským úřadem
  - posouzení souladu vydaného územního plánu s právními předpisy v přezkumném řízení
  - příslušný krajský úřad
  - zahájení do 3 let od nabytí účinnosti ÚP (§ 174 odst. 2 SŘ)
- soudní přezkum
  - přezkoumání územního plánu v rozsahu stanoveném soudním řádem správním č. 150/2002 Sb., v platném znění (§ 101a SŘS)
  - příslušný krajský soud
  - návrh na zrušení ÚP může podat ten, kdo tvrdí, že byl územním plánem zkrácen na svých právech
  - návrh lze podat do 3 let ode dne nabytí účinnosti ÚP
  - zmeškání lhůty pro podání návrhu nelze prominout
- spis



# Aktuální krajské dokumentace na webu neopomenutelné podklady pro řešení ÚP a jejich změn!

## ZÚR KK

- **Zásady územního rozvoje Karlovarského kraje (CZ)**  
Grundsätze der Raumentwicklung des Bezirks Karlovy Vary (překlad do německého jazyka - DE)  
**Aktualizace č.1 Zásad územního rozvoje Karlovarského kraje - návrh (CZ)**

## Územně plánovací podklady

- Územní studie severozápadní části obchvatu Karlových Varů, zadání (6,5 MB)
- Územně analytické podklady Karlovarského kraje (aktualizace 2015)
- Aktualizace územní studie rozvoje a využitelnosti letiště Karlovy Vary (2014)
- Územní studie přeložky silnice II. třídy č. 209 v prostoru Chodova, Nového Sedla a Mírové (2014)
- Územní studie horských oblastí (2011 - 2012) CZ, Gebietsstudie der Bergregionen (2011 - 2012) překlad do německého jazyka - DE
- Územní studie části velkého obchvatu Karlových Varů (2011)

# Aktuální krajské dokumentace na webu

## další podklady pro řešení ÚP a jejich změn!

### další studie a podkladové dokumentace

- Koncepce běžeckého lyžování v Karlovarském kraji - II.etapa Slavkovský les a zhodnocení potenciálu zbývajících částí Karlovarského kraje (KBL II), 2012/2013
- Koncepce běžeckého lyžování v Karlovarském kraji - I.etapa Krušné hory (KBL I), 2011
  - Konzept für den Skilanglauf im Bezirk Karlsbad – I. Etappe Erzgebirge, překlad do německého jazyka - **DE**
- Analýza Krušnohorské lyžařské magistrály na území Karlovarského kraje (2011), Zpráva o zakázce (PDF,570kB)

# Metodické pomůcky na internetu

- [www.kr-karlovarsky.cz](http://www.kr-karlovarsky.cz)  
Rozvoj regionu a ÚP  
→ Územní plánování
- [www.mmr.cz](http://www.mmr.cz)
- [www.uur.cz](http://www.uur.cz) = Ústav územního rozvoje (ÚÚR) v Brně

# Dotazy, diskuze



# Děkujeme za pozornost

kontakty:

**vedoucí odboru regionálního rozvoje, ORR KÚKK**

**Ing. arch. Jaromír Musil, 354 222 260, [jaromir.musil@kr-karlovarsky.cz](mailto:jaromir.musil@kr-karlovarsky.cz)**

**vedoucí oddělení územního plánování, ZÚR, metodika**

**Ing. arch. Jana Kaválková, 354 222 223, [jana.kavalkova@kr-karlovarsky.cz](mailto:jana.kavalkova@kr-karlovarsky.cz)**

**ORP Karlovy Vary, Kraslice, Ostrov, Sokolov, Mariánské Lázně**

**Ing. Lenka Burešová, 354 222 309, [lenka.buresovaORR@kr-karlovarsky.cz](mailto:lenka.buresovaORR@kr-karlovarsky.cz)**

**ORP Aš, Cheb, DOTACE**

**Ing. Jana Sedlačíková, 354 222 359, [jana.sedlacikova@kr-karlovarsky.cz](mailto:jana.sedlacikova@kr-karlovarsky.cz)**

...

**Ing. Pavla Gonová, 354 222 449, [pavla.gonova@kr-karlovarsky.cz](mailto:pavla.gonova@kr-karlovarsky.cz)**

**ÚAP, ZÚR, studie**

**Ing. arch. Jaroslav Jelínek, 354 222 139, [jaroslav.jelinek@kr-karlovarsky.cz](mailto:jaroslav.jelinek@kr-karlovarsky.cz)**

**ÚAP, studie**

**Ing. Jana Irovská, 354 222 559, [jana.irovska@kr-karlovarsky.cz](mailto:jana.irovska@kr-karlovarsky.cz)**

**ÚAP, studie**

**Petr Křenek, 354 222 437, [petr.krenek@kr-karlovarsky.cz](mailto:petr.krenek@kr-karlovarsky.cz)**

**ZÚR, studie, ÚAP**

**Mgr. Barbora Žemličková, 354 222 163, [barbora.zemlickova@kr-karlovarsky.cz](mailto:barbora.zemlickova@kr-karlovarsky.cz)**