



Územní studie v oblasti dopravy:

1. Územní studie severozápadní části obchvatu Karlových Varů
2. Územní studie silniční dopravy v oblasti Karlových Varů
3. Územní studie Krušnohorské cyklistické magistrály

oddělení územního plánování
odbor regionálního rozvoje Karlovarského kraje

Porada pro pořizovatele a projektanty

Karlovarský kraj, 23.6.2016



Územní studie severozápadní části obchvatu Karlových Varů

Mgr. Barbora Žemličková

oddělení územního plánování
odbor regionálního rozvoje Karlovarského kraje

Porada pro pořizovatele a projektanty

Karlovarský kraj, 23.6.2016

Harmonogram pořizování

4-9/2015 – Zadání a zpracování návrhu

10/2015 – Veřejná konzultace

11/2015 – Posouzení trasy vzhledem k ložiskům,
Vyhodnocování připomínek

12/2015 – 2/2016 – Úprava návrhu

2-3/2016 – Vyhodnocení blokování zásob

4-5/2016 – Podklady a upravený návrh pro ČBÚ

6-7/2016 – Pokyny pro zpracování Čistopisu

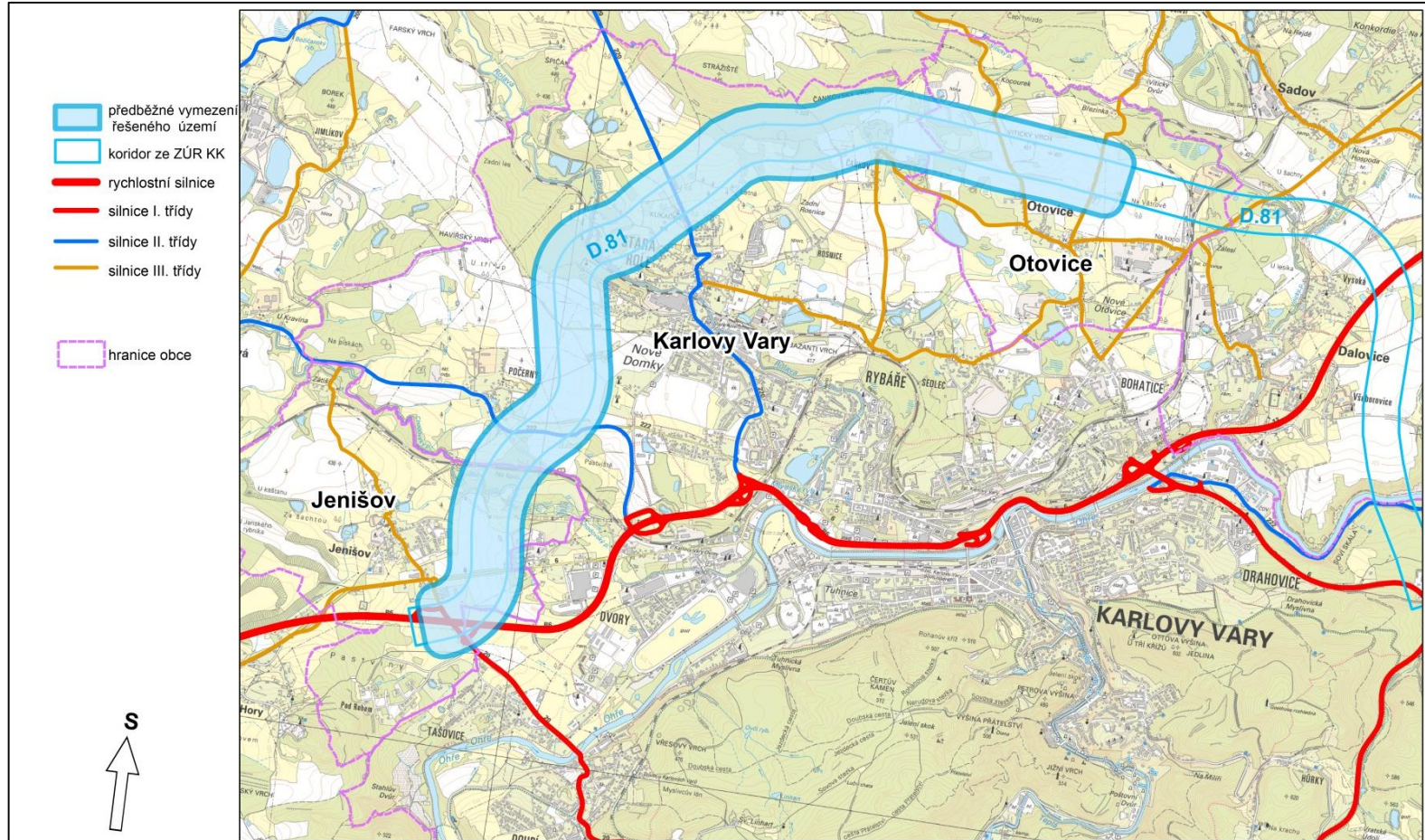
8-9/2016 – Předání Čistopisu

Cíl

- Zpřesnění trasy koridoru D.81 (ZÚR KK)
- Odvedení tranzitní dopravy z centra KV
- Eliminace možných střetů trasy v území
- Podklad pro územní plány dotčených obcí
- Návaznost na Územní studii části obchvatu Karlových Varů (2011)

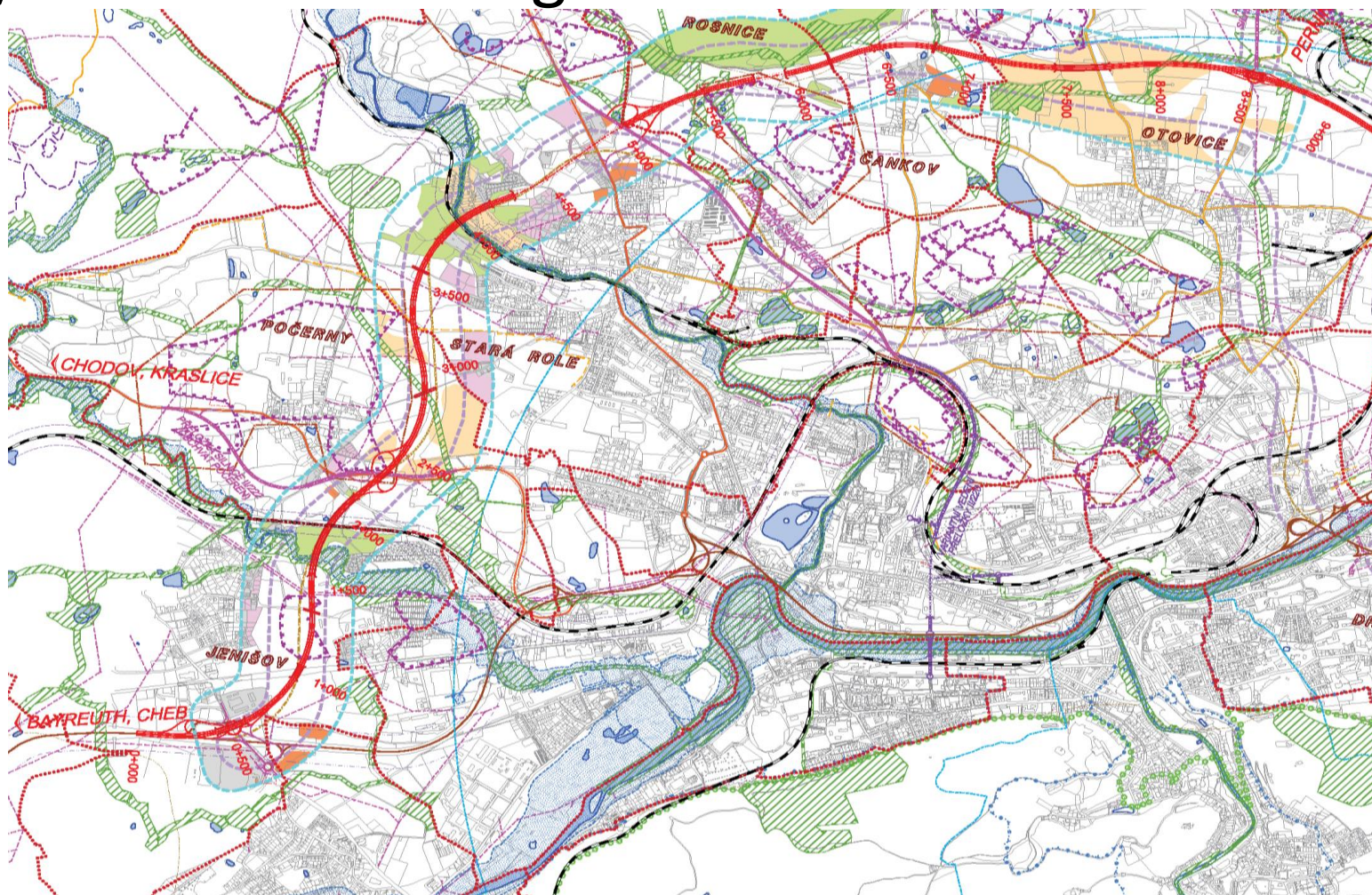
Vymezení řešeného území

4/2015 – zadání



Návrh územní studie

9/2015 – textová i grafická část



Zachování koridoru v ÚP

- Zachování a zpřesnění koridoru v ÚP v dostatečné šířce
- Prostor pro umožnění realizace komunikace
- Územní ochrana před výstavbou v nejbližším okolí komunikace

Veřejná konzultace

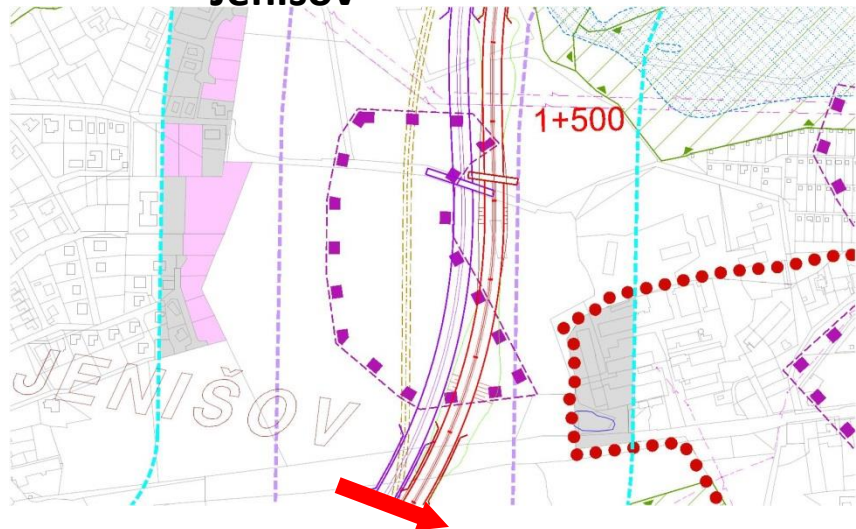
- 10/2015
- Prezentace návrhu územní studie
- Pozvány dotčené obce, město Karlovy Vary, dotčené orgány státní správy, ...
- Možnost podání písemné připomínky
- Podáno celkem 11 připomínek
 - nesouhlas s návrhem komunikace
 - požadavek ČBÚ na posudek a úpravu trasy vzhledem k ložiskům kaolinu

Posouzení z hlediska ochrany využití ložisek kaolinu v okolí návrhu trasy komunikace

- Ing. Jan Blažek CSc. – znalec v oboru těžba
- Navrhuje úpravy trasy obchvatu tak, aby umožnila vydobytí všech zásob ložisek v okolí
- Změna navržena u ložiska Jenišov, Počerny a Rosnice -> nutnost posoudit úpravy projektantem ÚS

Úprava návrhu trasy

Jenišov



Rosnice



Počerny



Blokování zásob ložisek kaolinu

- Ing. Jan Blažek CSc.
- Stanovení, kolik zásob kaolinu bude blokováno při realizaci části obchvatu
- Finanční vyčíslení ztrát zásob kaolinu
- Návrh časové koordinace dobývacích a výstavbových prací

Zaslání upraveného návrhu územní studie Českému báňskému úřadu (ČBÚ)

- Zapracování posouzení a blokování ložisek do návrhu ÚS
 - Žádost o vyjádření ČBÚ
- >> předložená trasa komunikace obchvatu respektuje v maximální možné míře požadavky ochrany nerostného bohatství a ochrany přírody

Následuje...

- Pokyny pro zpracování Čistopisu na základě upraveného návrhu
- Schválení možnosti využití ÚS (zařazení do evidence)
- Další prověření silničních vazeb v Karlových Varech a okolí



Územní studie silniční dopravy v oblasti Karlových Varů

Petr Křenek

oddělení územního plánování
odbor regionálního rozvoje Karlovarského kraje

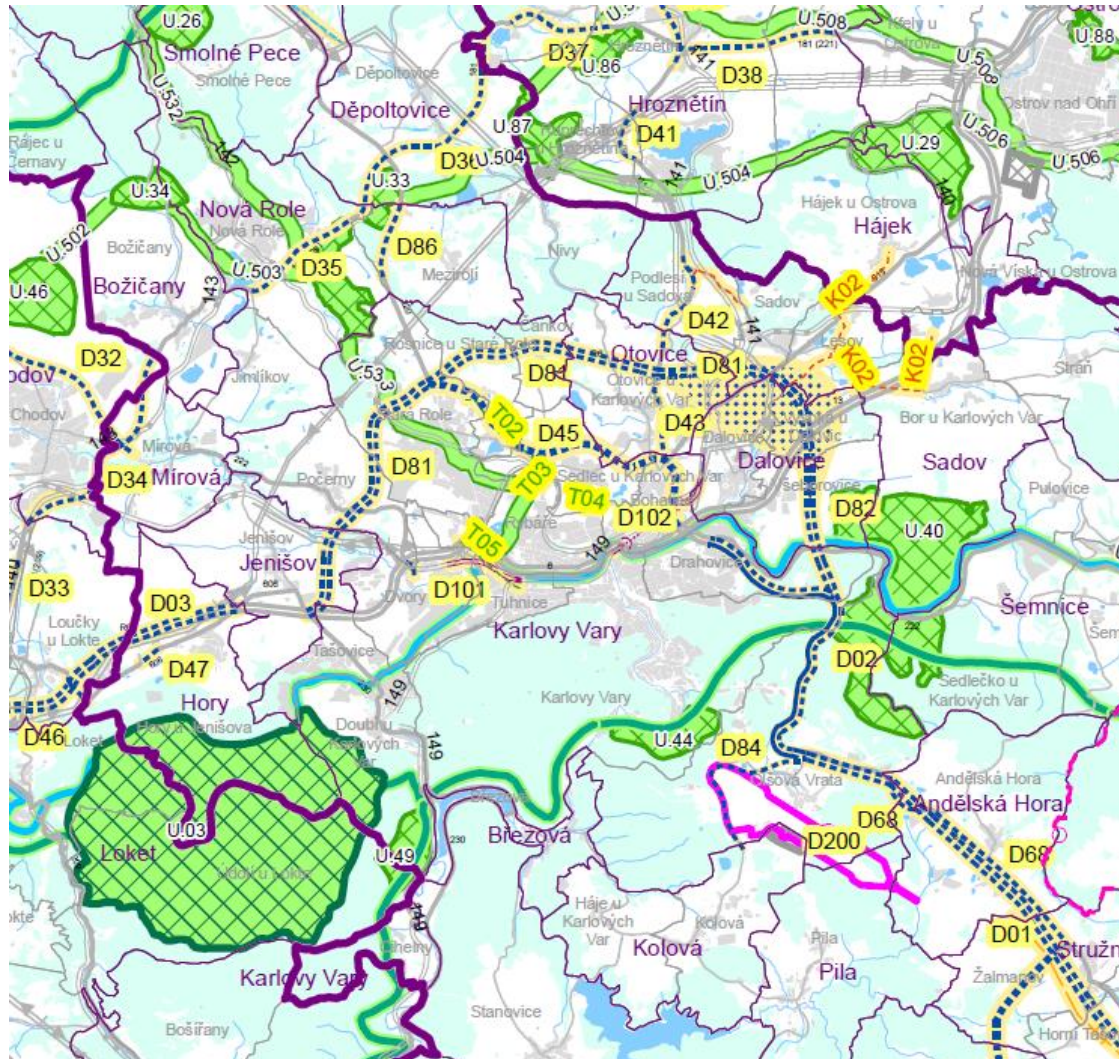
Porada pro pořizovatele a projektanty

Karlovarský kraj, 23.6.2016


Důvod pořízení

- Probíhající aktualizace **Aktualizace č.1 ZÚR KK**
- **Diskuse nad dokončením ÚS** severozápadní části obchvatu Karlových Varů (nespokojenost dotčených obcí a města) a ostatních aktérů v území s vedením trasy velkého obchvatu K. Varů
- Zájem politické reprezentace Karlovarského kraje
dopravní infrastruktura je nadmístní záměr – za koordinaci je odpovědný kraj

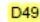



Stávající stav ZÚR KK













NÁVRHOVÁ ČÁST

 KORIDORY A PLOCHY PRO VEŘEJNĚ PROSPĚŠNÉ STAVBY

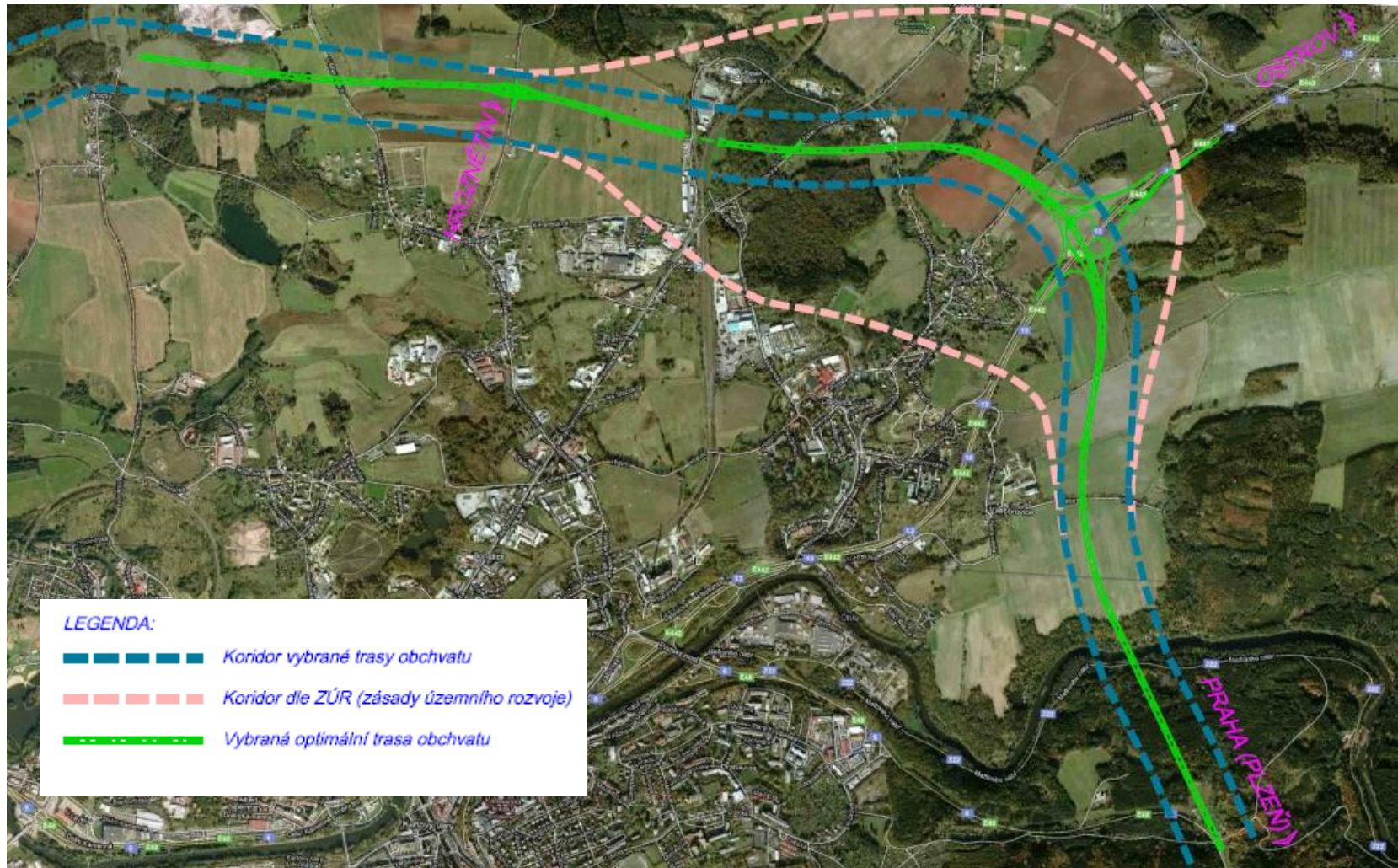
OZNAČENÍ VEŘEJNĚ PROSPĚŠNÝCH STAVEB

-  D49 veřejně prospěšné stavby - doprava
-  V21 veřejně prospěšné stavby - zásobování vodou
-  K02 veřejně prospěšné stavby - odkanalizování
-  E14 veřejně prospěšné stavby - zásobování elektřinou
-  P06 veřejně prospěšné stavby - zásobování plynem
-  T17 veřejně prospěšné stavby - zásobování teplem

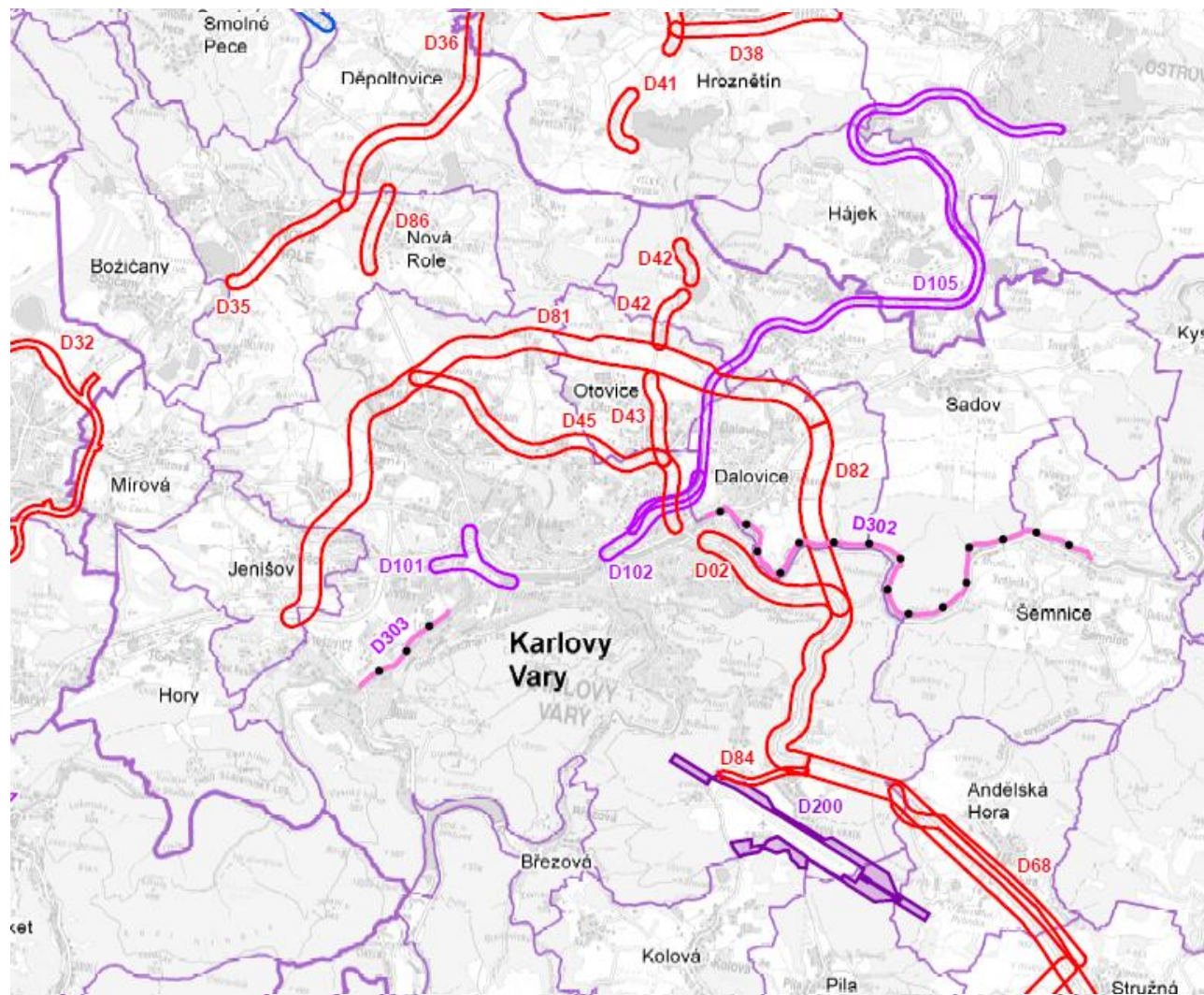
DOPRAVNÍ STAVBY

-  rychlostní komunikace
-  tunelové úseky rychlostní komunikace
-  silnice I. třídy (čtyřpruh)
-  silnice I. třídy
-  silnice II. třídy
-  vybrané přeložky III. třídy
-  rozšíření rychlostní silnice na čtyřpruh
-  rozšíření I. třídy na čtyřpruh
-  koridor k prověření trasy v rámci ÚS
-  železnice mezinárodní
-  železnice regionální

ÚS části velkého obchvatu K. Varů (2011)







Návrh Aktualizace č.1 ZÚR KK



JEVY NÁVRHOVÉ

PLOCHY A KORIDORY NADMÍSTNÍHO VÝZNAMU - NAVRHOVANÉ

DOPRAVNÍ INFRASTRUKTURA

-  D44 koridor pro silniční dopravu
-  D105 koridor pro železniční dopravu
-  D200 rozvojová plocha pro leteckou dopravu
-  D301 koridor pro ostatní dopravu

TECHNICKÁ INFRASTRUKTURA

-  V22 koridor pro zásobování vodou

Hlavní cíl

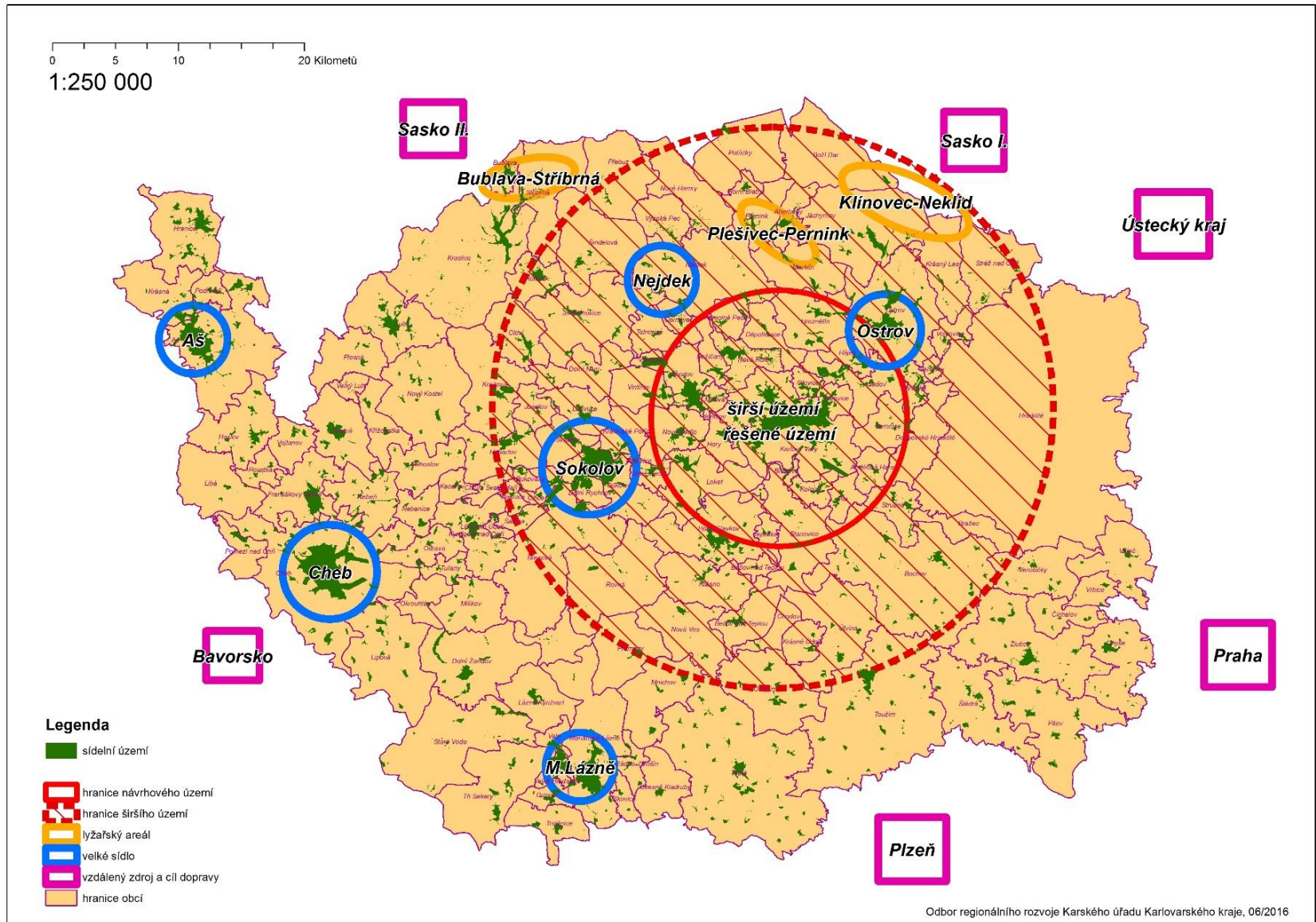
- Koncepce silniční dopravy v širší oblasti Karlových Varů
- Analýza stavu a výhledových potřeb dálniční a silniční dopravy v okolí Karlovarska
- Návrh variant koncepce řešení, včetně modelování dopadů na dopravní toky
- Ověření stávajícího průtahu D6 a současně navrhovaný velký obchvat včetně všech vazeb na silnice I., II., a III. tř.

Cíl – detail

- Varianty budou modelovány na základě:
 - **současného stavu** provozu
 - **výhledového stavu** (zvýšení dopravních toků a záměry města K. Vary)
 - ve variantě dostavby **D6 do Prahy**
 - ve variantě dostavby **I/13 směr Ústí nad Labem**

do výhledu budou zahrnuty záměry MD (ŘSD)

Řešené území - předpoklad



TÝM

- Pořizovatel
- Urbanista
- Specialista – silniční dopravy
- Specialista – geologie, těžba surovin (důlní inženýr)
- Specialista – ochrana přírody a ŽP
- Specialista – hodnocení zdravotních rizik

Harmonogram pořizování

06/2016	<u>Záměr na pořízení</u> (schváleno RKK)
06 - 07/2016	<u>Zpracování návrhu zadání ÚS</u>
07 – 08/2016	<u>Konzultace zadání ÚS</u> (MD, ŘSD, odbor dopravy a SH KÚKK, město Karlovy Vary, obce Jenišov, obec Otovice, obec Dalovice, MMKV (úřad územního plánování, odbor dopravy, ostatní aktéři v území - Sedlecký kaolin, a.s.)
08/2016	<u>Konzultace návrhu zadání ÚS</u> (odborník – doprava, urbanismus)
09/2016	<u>Úprava zadání ÚS</u>
09 – 12/2016	<u>Výběrové řízení</u> (zjednodušené podlimitní)
01/2017	<u>Zahájení prací</u>

Etapy pořizování ÚS

do 06/2017

Doplňující průzkumy a rozборы (konzultace s dotčenými subjekty)

Analýza podkladů

Ověření zadání (informace dotčeným subjektům)

06 – 12/2017

Návrh řešení ÚS (pracovní výbory, konzultace s dotčenými subjekty)

rok 2018

Projednání návrhu řešení ÚS (formou veřejných konzultací, vyhodnocení připomínek ve spolupráci s dotčenými subjekty spolu s odborným konzultantem)

Čistopis dokumentace ÚS (zveřejnění a předání dotčeným subjektům)

Projednání v orgánech kraje

Zápis do evidence ÚPČ

Konzultace

- V průběhu prací budou
 - **pracovní výbory a konzultační schůzky**
 - zástupci dotčených obcí (starostové, určený zastupitel pro ÚP)
 - s dopravními odborníky (akademická sféra)
- Návrh ÚS bude **veřejně konzultován**
 - s dotčenými obcemi, městem KV a krajem (vč. politické reprezentace)
 - dotčenými orgány (ministerstva a organizační složky)
 - správci dopravní a technické infrastruktury
 - ostatními aktéry v území (Sedlecký kaolin, a.s.)
 - veřejnost

Výsledek

- Projednání ÚS v orgánech kraje
- Evidence ÚS do registru územně plánovací činnosti ÚÚR
- Výsledky budou zpracovány do ÚAP (centrálního datového skladu Karlovarského kraje) ÚAPo, ÚAPk
- Výsledky budou zpracovány do některé z dalších Aktualizací ZÚR KK
- Výsledná varianta se postupně propíše do změn a ÚP dotčených obcí a měst



Územní studie Krušnohorské cyklistické magistrály

Ing. Jana Irovská

oddělení územního plánování
odbor regionálního rozvoje Karlovarského kraje

Porada pro pořizovatele a projektanty

Karlovarský kraj, 23.6.2016

Územní studie Krušnohorské cyklistické magistrály

- Cílem studie je prověření cyklotrasy č.23 v Krušných horách a Chebské pánvi.
- Prověření problematických úseků vzhledem k bezpečnosti cyklistů, ochraně ŽP či nevhodnosti terénu. Navržení nových tras.

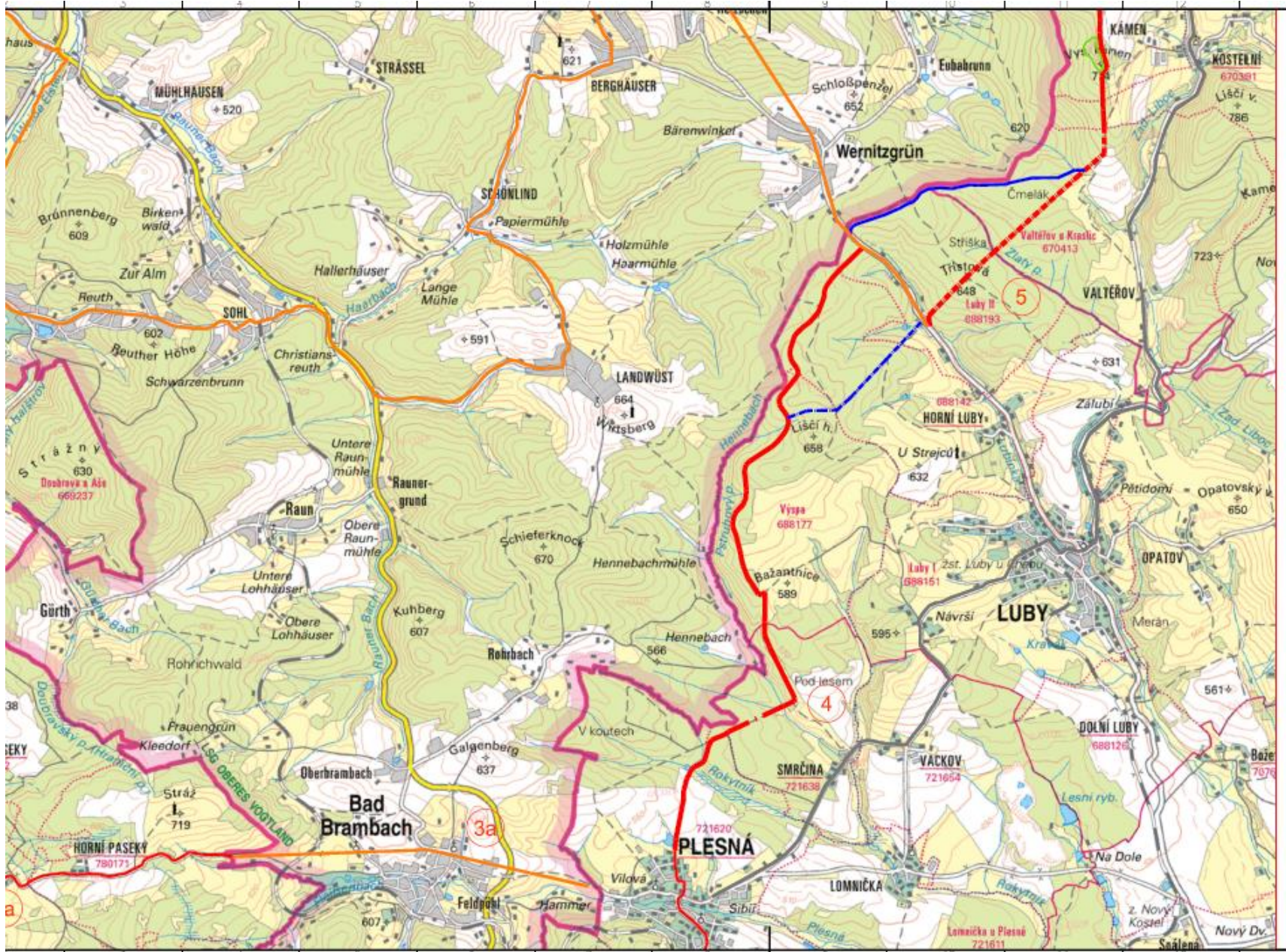
Územní studie Krušnohorské cyklistické magistrály

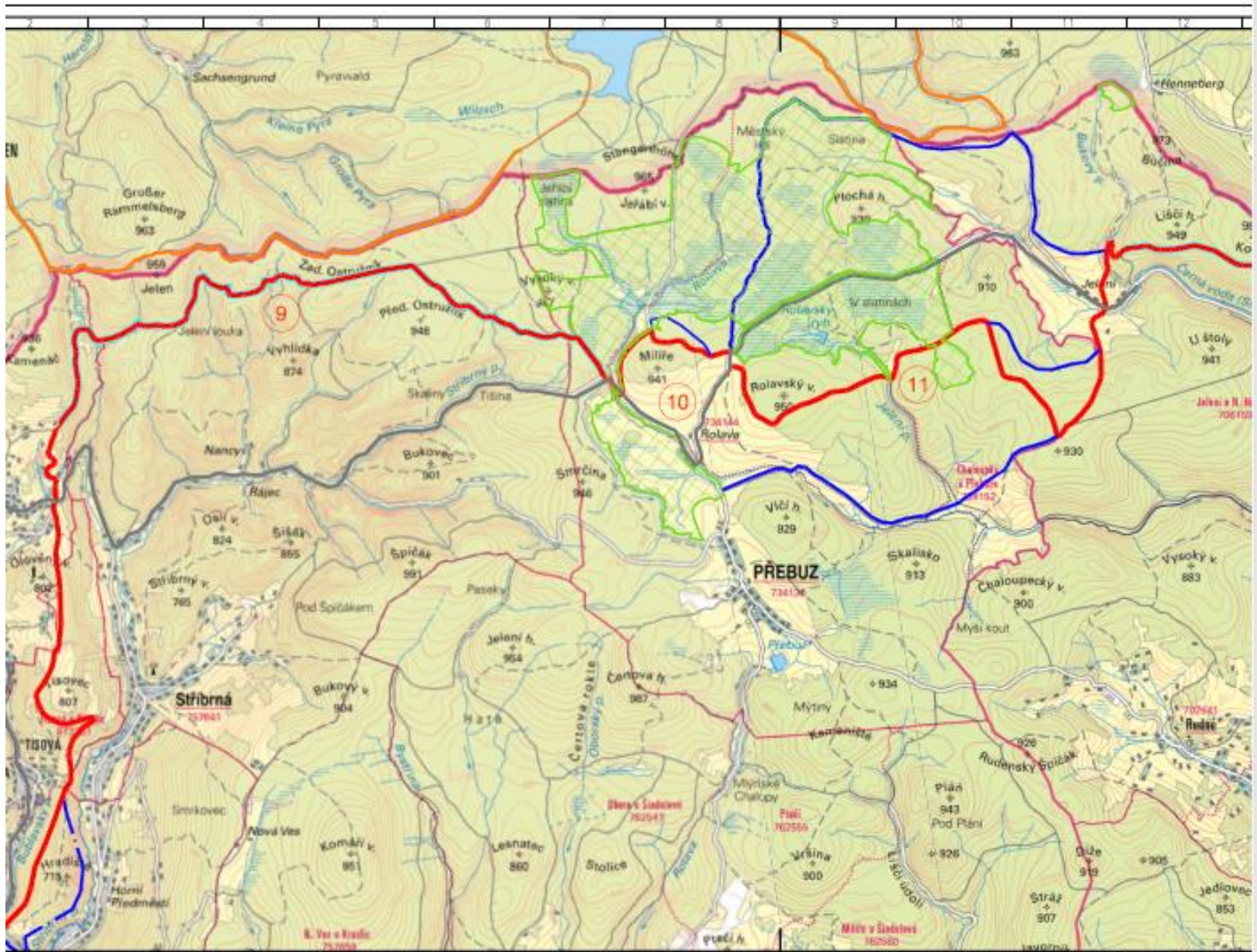
- Zpracovatelem je firma BPO s.r.o. Ostrov
- V současné době je předán návrh této studie
- Web → Rozvoj regionu a ÚP → Územní plánování → Dokumentace kraje
- **Veřejná konzultace - 28. června od 13 hodin
v Krajské knihovně**

Územní studie Krušnohorské cyklistické magistrály v Karlovarském kraji



[+903467.922; -1036622.560]







Děkujeme za pozornost

Mgr. Barbora Žemličková

tel: 354 222 163

Petr Křenek

tel: 354 222 437

Ing. Jana Irovská

tel: 354 222 559

oddělení územního plánování ,odbor regionálního rozvoje
Karlovarského kraje