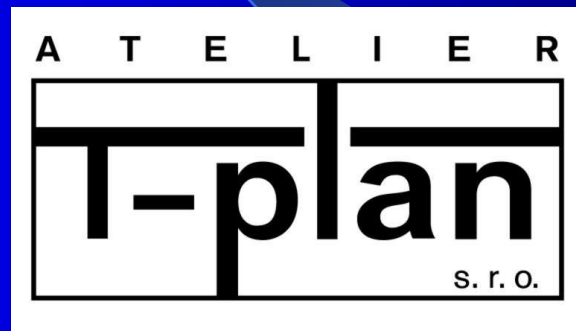


Aktualizace č. 1 ZÚR Karlovarského kraje k projednání dle § 39 stavebního zákona

VVURÚ

Vyhodnocení vlivů na životní prostředí (SEA)
(Část A. dle přílohy č. 5 vyhl. č. 500/2006 Sb.)



Atelier T-plan, s.r.o.

Na Šachtě 497/9, 170 00 Praha 7 - Holešovice

Cíle a úkoly

- Popis stavu území, identifikace problémů
- Posouzení koncepce (jako celek)
- Posouzení ploch a koridorů
 - nově vymezených
 - se změnou vymezení (proti vydaným ZÚR KK)
- Návrh opatření pro vyloučení, minimalizaci nebo předcházení zjištěných vlivů

Předmět posouzení

- 2015 → Návrh A-ZÚR KK k projednání dle § 37 stavebního zákona
- 2017 → Upravený návrh A-ZÚR KK k veřejnému projednání dle § 39 stavebního zákona (dle výsledků projednání dle § 38 SZ)

Postup hodnocení

- Metodika vyhodnocení vlivů PÚR ČR a ZÚR na životní prostředí (Věstník MŽP 02/2015)
- Sledované složky životního prostředí (ovzduší, obyvatelstvo, lidské zdraví, biologická rozmanitost, půda (ZPF + PUPFL), horninové prostředí, voda, hmotné statky, kulturní dědictví, krajina)
- Výkresová část
 - tématické výkresy s vyznačením možných vlivů (signální informace)
 - sada kartogramů (diferenciace území dle hodnot a stavu složek ŽP)
- Tabelární hodnocení ploch a koridorů (klasifikace vlivů (-2 až +2) a slovní komentář)
- Hodnocení všech vlivů identifikovatelných v měřítku ZÚR (dlouhodobé, trvalé, kumulativní, synergické, sekundární....)

Opatření pro předcházení, minimalizaci nebo kompenzaci negativních vlivů

Přílohy 1 a 2 (Hodnotící tabulky)

- Výčet opatření pro jednotlivé plochy a koridory



Kapitola 8:

- Koncepční opatření
- Projektová opatření
 - Společná
 - Specifická - pro jednotlivé části výroku (plochy a koridory)



Kapitola 11:

- Návrh požadavků na rozhodování ve vymezených plochách a koridorech z hlediska minimalizace negativních vlivů na ŽP – **zpracováno do výrokové části A-ZÚR KK**

Kumulativní a synergické vlivy

- **Kumulativní (hromadný) vliv** - je dán součtem vlivů stejného druhu (např. emise oxidů dusíku) z různých zdrojů
- **Synergický (společný) vliv** - vzniká působením vlivů různého druhu (např. současné působení více zdrojů různých emisí) na danou složku ŽP.

Postup hodnocení:

- Vymezení lokalit s rizikem vzniku kumulativních vlivů (oblasti zatížené + oblasti s vyšší koncentrací rozvojových záměrů)
- Zhodnocení vlivů
- Návrh opatření (včetně kompenzačních)

Vyhodnocení vazeb A-ZÚR KK k národním a krajským koncepcím

- 17 národních koncepcí (PÚR, Státní politika ŽP, Strategický rámec udržitelného rozvoje, etc....)
- 9 krajských koncepcí (Program rozvoje kraje, Program zlepšování kvality ovzduší – zóna Severozápad – CZ04, etc...)



- Identifikace vazeb A-ZÚR KK s koncepcemi národní a krajské úrovně (→ naplnění cílů a priorit nástroji územního plánování)
- Podklad pro referenční rámec cílů ochrany ŽP s prioritami a cíli národních a krajských koncepcích



- A – ZÚR KK je v souladu s hlavními cíli sledovaných koncepcí

Vyhodnocení ploch a koridorů (1)

Vlivy na ovzduší, obyvatelstvo a hygienu prostředí

- Koridory dopravní infrastruktury – nebyly identifikovány významné negativní vlivy
- Plocha pro rozšíření letiště Karlovy Vary – nelze vyloučit riziko zvýšení akustické zátěže obyvatelstva.
- Komerční, hospodářské a výrobní plochy – průmyslový park Cheb II – II/214, Cheb, jv. Obchvat, realizace podstatné části úseku (D14) → odvedení dopravy mimo centrum města

Vyhodnocení ploch a koridorů (2)

Vlivy na povrchové a podzemní vody

■ Plochy pro rekreaci a sport

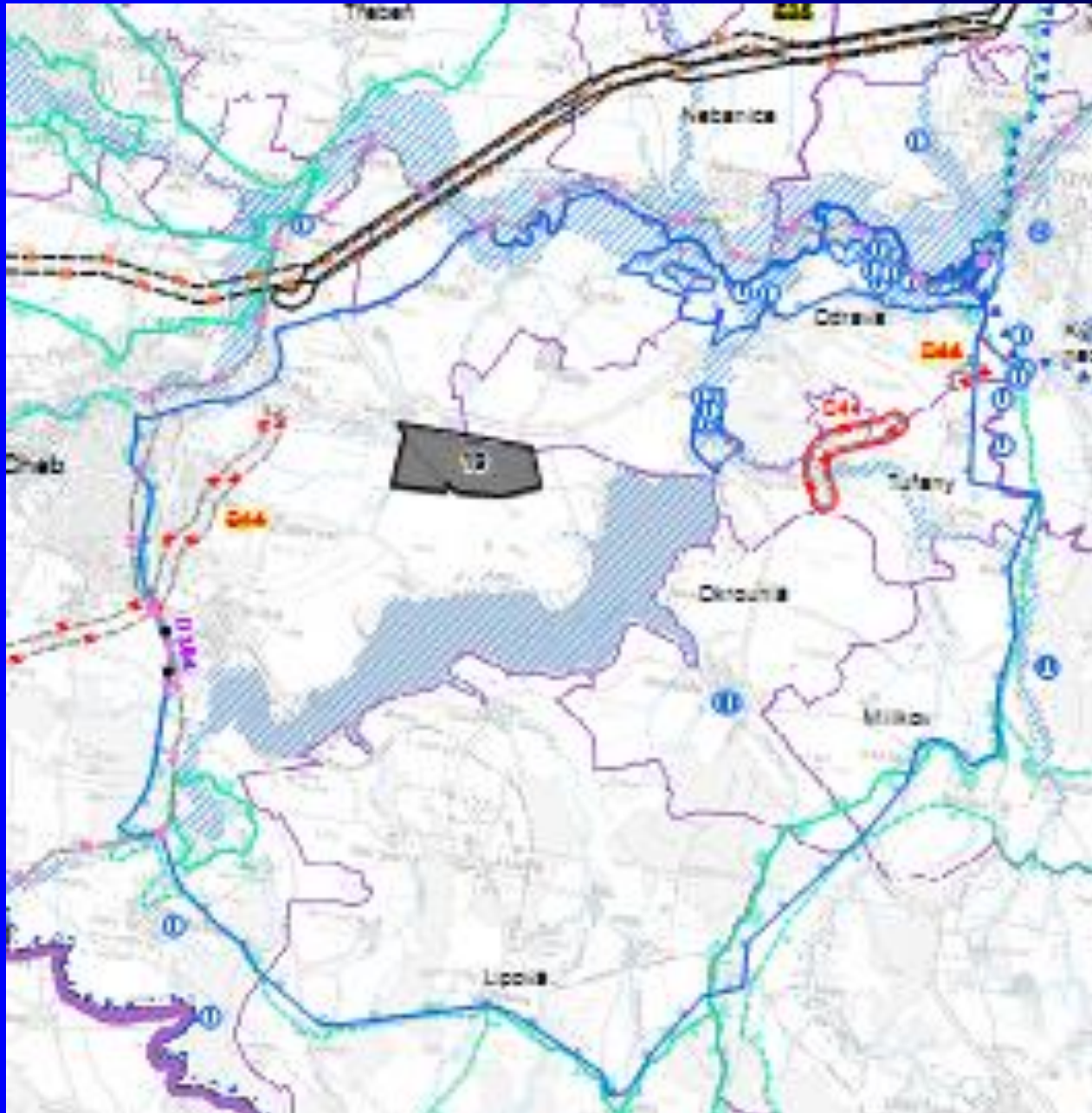
- Jáchymov – Boží Dar – Klínovec (12)
 - ✓ OP VZ II.a., II.b stupně,
 - ✓ riziko ovlivnění odtokových poměrů, ovlivnění kvality povrchových vod);
- Stříbrná – Bublava (13)
 - ✓ OP VZ I., II. a II.b stupně
 - ✓ riziko ovlivnění odtokových poměrů, ovlivnění kvality povrchových vod
- Nové Hamry (14)
 - ✓ OP VZ I., II. a II.b stupně
 - ✓ riziko ovlivnění odtokových poměrů, ovlivnění kvality povrchových vod

Vyhodnocení ploch a koridorů (2a)

Vlivy na povrchové a podzemní vody

- Rozvojové plochy pro ekonomické aktivity
 - Průmyslový park Cheb II (19)
 - ✓ zvýšení rozsahu zpevněných ploch
 - ✓ kumulace vlivů s rozvojovou plochou Průmyslový park Cheb č. 2 a dálnicí D6
 - ✓ OP VZ II.b Jesenice-Nebanice – povodí Odavy, CHOPAV Chebská pánev, OP PLMV II.b

Průmyslový park Cheb II (19) – vlivy na vodu



Vyhodnocení ploch a koridorů (3)

Vlivy na zemědělskou půdu

- Rozvojové plochy pro ekonomické aktivity
 - Průmyslový park Cheb II (19) – zábor cca 129 ha (převážně III. tř. ochrany ZPF)
- Kompenzační opatření - zrušeno vymezení ploch (+)
 - Průmyslový park Cheb II (19)
 - ✓ část plochy (12,97 ha) vymezena pouze jako územní rezerva (R20)
 - Hospodářský park Aš (1) - 68,77 ha, z toho 59,69 ha na ZPF
 - Hospodářský park Bochov (8c) - 50,3 ha, z toho 44,77 ha na ZPF
 - Průmyslová zóna Žlutice – Knínice (16) - 12,72 ha, vše na ZPF
 - Průmyslová zóna Sokolov – Staré Sedlo (3)
 - ✓ část plochy (12,22 ha) vymezena pouze jako územní rezerva (R21)

Vyhodnocení ploch a koridorů (4)

Vlivy na PUPFL a lesní porosty

- Rozvojové plochy pro rekreaci a sport
 - Stříbrná – Bublava (13a)
 - Nové Hamry (14)
 - Plešivec (14)
 - Aš – Háj (18)



V ÚP dotčených obcí - plochy pro sportovně rekreační zařízení přednostně umisťovat do stávajícího bezlesí.

- Elektrické vedení 110 kV TR Vítkov – TR Jindřichov (E12)



Podmínka pro rozhodování ve vymezené ploše: minimalizace vlivů na přírodní a krajinné hodnoty území

Vyhodnocení ploch a koridorů (5)

Vlivy na horninové prostředí

■ Dopravní infrastruktura

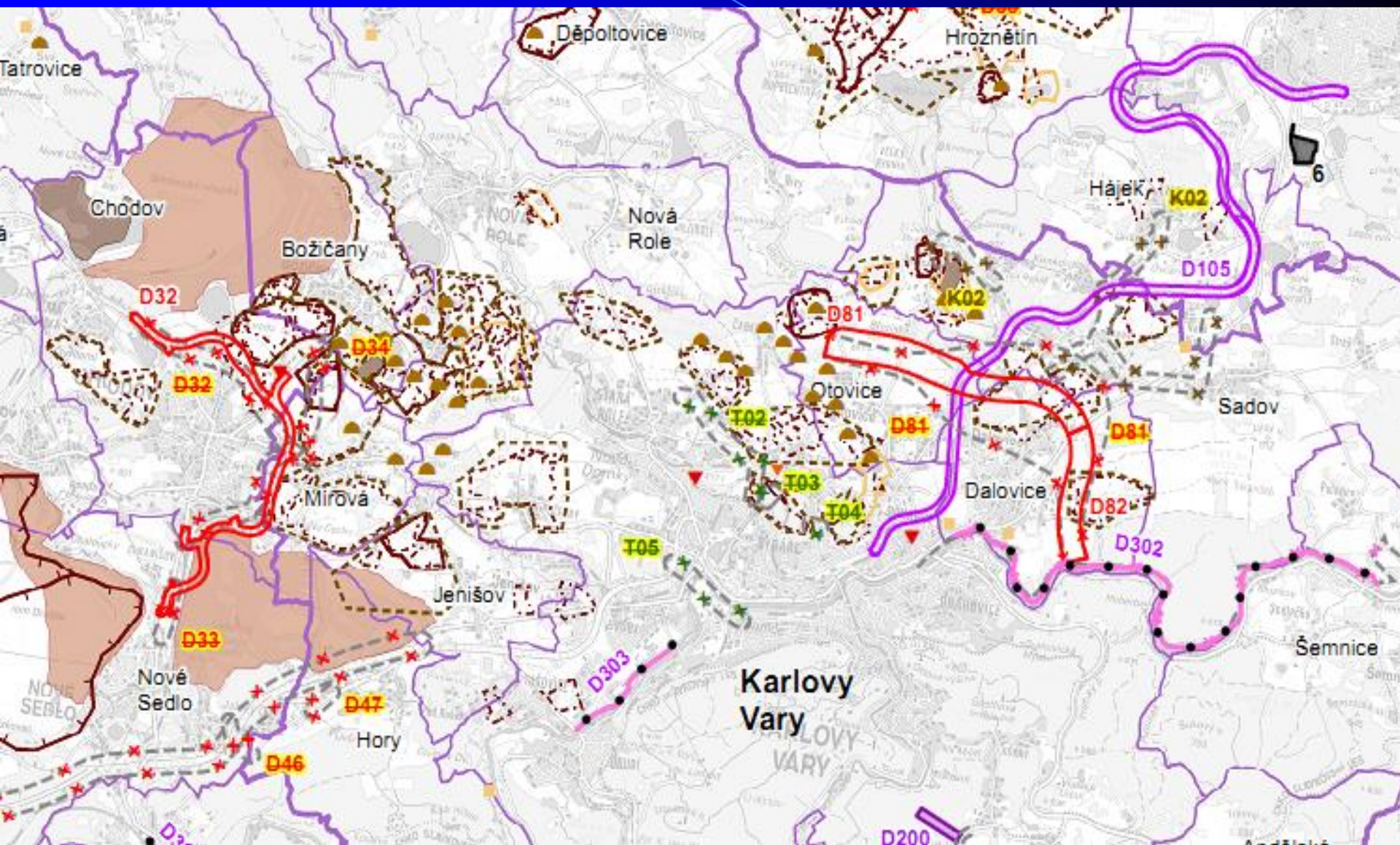
- D81 a D82 obchvat Karlových Varů:
 - ✓ D81 - výhradní ložisko kaolinu Dalovice-Vysoká (CHLÚ Dalovice)
 - ✓ D82 - výhradního ložiska bentonitu Všebořovice (CHLÚ Všebořovice)
- D32 Chodov, východní obchvat
 - ✓ průchod výhradním ložiskem jílu a kaolínu Mírová
 - ✓ okrajový zásah do výhradního ložiska kaolínu Mírová – Zátíší včetně CHLÚ Mírová – Zátíší



A-ZÚR KK: úprava vymezení koridorů → omezení rozsahu zásob vázaných v ochr. pilíři komunikací

■ Opětovné prověření formou nové ÚS

D32, D81+ D82 – vlivy na ochranu výhradních ložisek nerostných surovin



Vyhodnocení ploch a koridorů (6)

Vlivy na krajinu

- Rozvojové plochy pro rekreaci a sport
 - Jáchymov – Boží Dar – Klínovec (12) → Hornické kulturní krajiny Jáchymov a Abertamy – Horní Blatná – Boží Dar (2x KPZ)
 - Stříbrná – Bublava (13a) → PPK Přebuz
 - Nové Hamry (14)
 - Plešivec (15) → Hornická kulturní krajina Abertamy – Horní Blatná – Boží Dar (KPZ)
- Míra ovlivnění krajiny závislá na rozsahu a umístění konkrétních sportovně rekreačních zařízení (přednostně do ploch bezlesí !!)

Vyhodnocení ploch a koridorů (6a)

Vlivy na krajinu

- vypuštěny specifické plochy pro umístění stožárů celokrajského systému pro monitorování přírodních situací

Vyhodnocení ploch a koridorů (7)

Vlivy na flóru, faunu, biologickou rozmanitost

■ Dopravní infrastruktura

- Plochy pro rozšíření Letiště Karlovy Vary (D200)
 - ✓ CHKO, ÚSES
 - ✓ nové zpevněné plochy v návaznosti jv. okraj areálu (mimo CHKO)

■ Plochy pro rekreaci a sport:

- Jáchymov – Boží Dar – Klínovec (12)
 - ✓ ÚSES, NPR Božídarské rašeliniště, Natura 2000
- Stříbrná – Bublava (13a)
 - ✓ ÚSES, Natura 2000
- Plešivec
 - ✓ ÚSES
- Aš (18)
 - ✓ ÚSES, přírodní park Halštrov

Vyhodnocení ploch a koridorů (8)

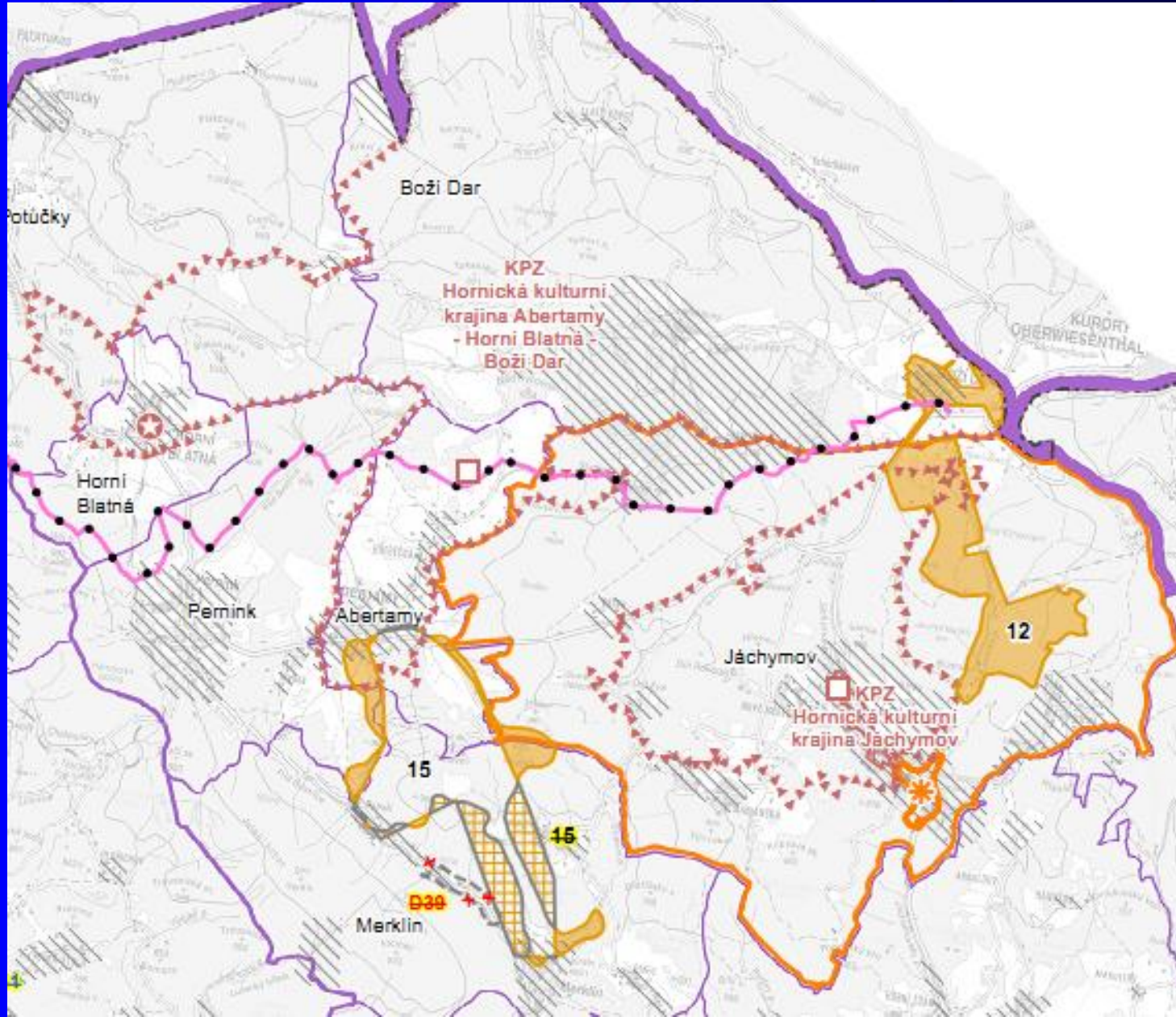
Vlivy na kulturní, architektonické a archeologické dědictví, hmotné statky

- Rozvojové plochy pro rekreaci a sport
 - Jáchymov – Boží Dar – Klínovec (12) → Hornické kulturní krajiny Jáchymov a Abertamy – Horní Blatná – Boží Dar (2x KPZ)
 - Plešivec (15) → Hornická kulturní krajina Abertamy – Horní Blatná – Boží Dar (KPZ)



- Požadavek na rozhodování ve vymezených plochách (2x):
 - Minimalizace vlivů na hodnoty KPZ

Vlivy na kulturně historické hodnoty – plochy pro rekreaci a sport (12) + (15)



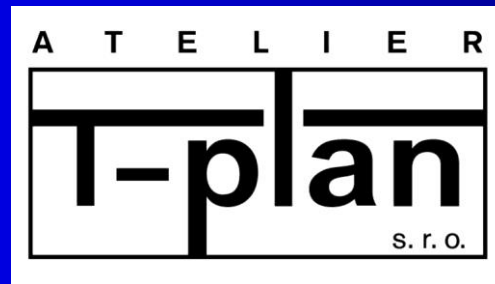
Závěr

Návrh Aktualizace č. 1
Zásad územního rozvoje Karlovarského kraje

nemá jako celek významné negativní vlivy
na složky životního prostředí

za předpokladu zapracování podmínek a opatření stanovených v
kap. 11 vyhodnocení SEA do výrokové části návrhu A-ZÚR

Děkuji za pozornost



Atelier T-plan, s.r.o.
Na Šachtě 497/9, 170 00 Praha 7 - Holešovice