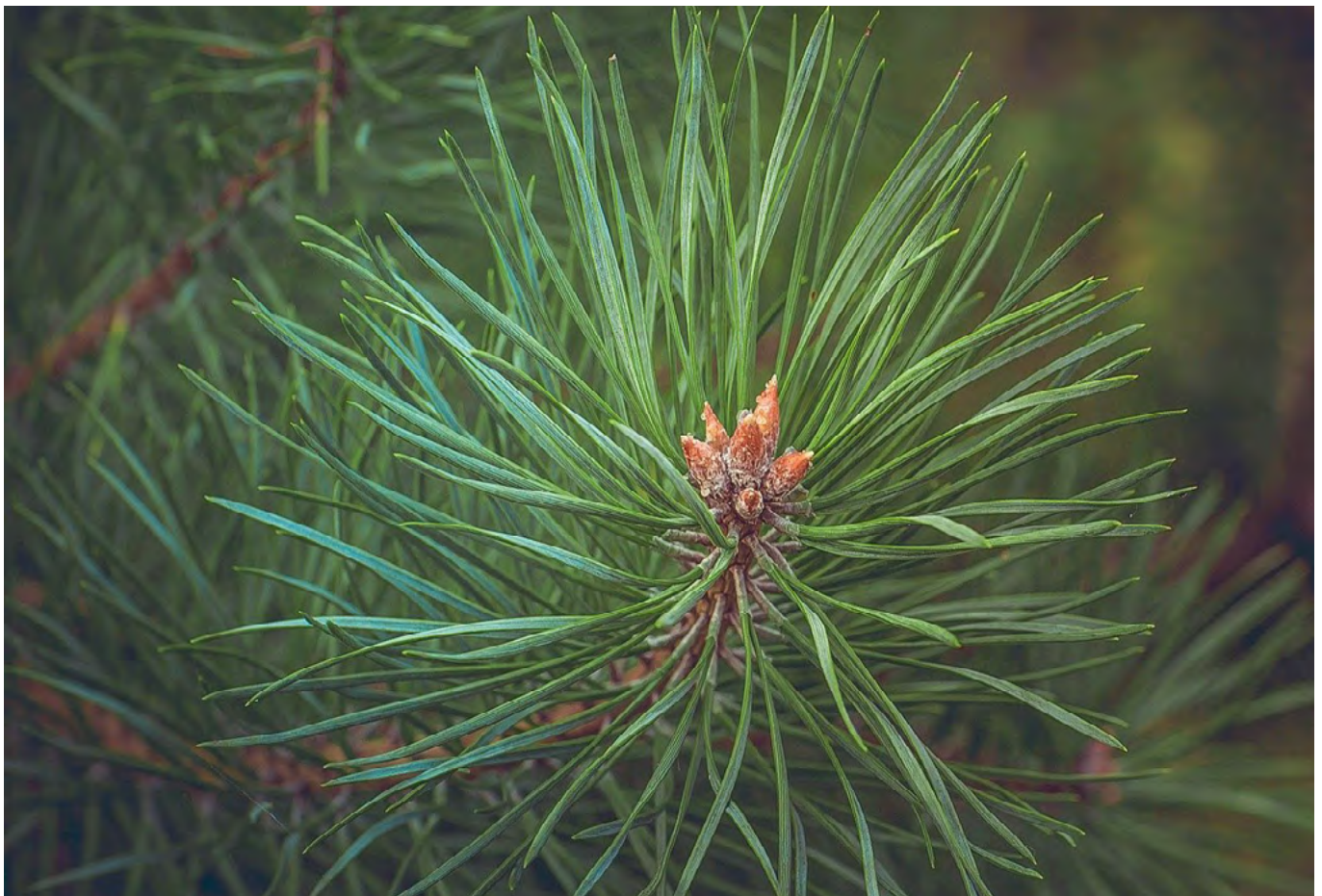


newsletter

INSTITUTU LÁZEŇSTVÍ A BALNEOLOGIE, v. v. i.



Lázeňská léčba po prodělaném onemocnění COVID-19 – Vztah Čechů k lázeňství – Balzamické silice v ovzduší – Inovace ve zpracování humolitů – Lázeňská terapeutická krajina – Inovační platforma lázeňství a balneologie – Inovace v lázeňství – Jarní cyklus přednášek – Partnerství s Euregio Egrensis

1. čtvrtletí 2021

Obsah



PŘEDSTAVENÍ INSTITUTU	3
NÁŠ TÝM	4
VĚDA & VÝZKUM	5
Efekt lázeňské léčby u pacientů s komplikacemi po prodělané infekci SARS-Cov-2	5
Covid-19 a lázeňství	5
Měření obsahu balzamických silic ovzduší	6
Inovace ve zpracování humolitů	6
Lázeňská terapeutická krajina	7
VZDĚLÁVÁNÍ	8
Jarní cyklus přednášek	8
DEVELOPMENT	10
Analýza přínosů lázeňství pro Karlovarský kraj	11
Inovace v lázeňství	11
Technické manuály lázeňské péče	12
Centrum výzkumu v lázeňství a balneologii	12
ROZVOJ SPOLUPRÁCE	13
TH Deggendorf	13
Euregio Egrensis	13
SÍDLO INSTITUTE	14

Představení institutu

Institut lázeňství a balneologie (ILAB) je veřejná výzkumná instituce zřízená v roce 2019 Karlovarským krajem. Předmětem hlavní činnosti ILAB jsou nezávislý výzkum a vývoj v oblastech lázeňství, balneologie, geologie, hydrogeologie, balneo-medicíny, balneotechniky, společenskovedních a ekonomických oborech a související mezioborová spolupráce.

Výsledky těchto činností se ILAB snaží veřejně šířit formou publikací, výuky a transferu znalostí. Vzhledem k tomu, že je zatím jedinou veřejnou výzkumnou institucí sídlící na území Karlovarského kraje, je jeho cílem i budovat, provozovat a rozvíjet výzkumnou infrastrukturu.

V zájmu institutu je spolupráce s výzkumnými institucemi, odbornými pracovišti, vysokými školami a dalšími organizacemi a společnostmi v oblasti výzkumu a vývoje v lázeňství a balneologii.

ILAB se zaměřuje na zkoumání nových možností regionálního rozvoje s využitím potenciálu přírodních léčivých zdrojů a následné koordinace možností rozvoje území.

Náš tým



Mgr. Kristýna Matějů, Ph.D.
ředitelka
Mgr. Kristýna Matějů, Ph. D. vystudovala Přírodovědeckou fakultu Univerzity Karlovy a titul Ph. D. získala na 2. Lékařské fakultě Univerzity Karlovy. Během studií pracovala ve Fyziologickém ústavu Akademie věd ČR, kde se zabývala problematikou cirkadiálních hodin savců. Pozitivní vztah k lázeňství, Karlovým Varům a regionu obecně získala při přípravě stálé expozice Muzea Karlovy Vary. Ředitelkou ILAB je od února 2020.

MUDr. Ladislav Špišák, CSc.
předseda rady ILAB | výzkumný pracovník

RNDr. Patricie Hloušková, Ph.D.
místopředsedkyně rady | výzkumná pracovnice

RNDr. Tomáš Vylita, Ph.D.
výzkumný pracovník | člen rady

Doc. Ing. Miroslav Marek, CSc.
výzkumný pracovník

Ing. Věra Marková
lázeňský analytik | RIS3 lázeňský analytik

MUDr. Helena Safariková
lékařka | výzkumný pracovník

Ing. Alina Huseynli
výzkumná pracovnice

Ing. Lenka Plachá
administrativní manažerka

Bc. Věra Simeth
projektová manažerka | RIS3 projekt. manažerka

Ing. Ondřej Hruška
developer | RIS3 developer

Věda a výzkum

Efekt lázeňské léčby u pacientů s komplikacemi po prodělané infekci SARS-Cov-2

V současné době probíhají diskuse o rozšíření stávajícího indikačního seznamu lázeňské léčebně rehabilitační péče o přetrvávající obtíže po prodělaném onemocnění Covid-19 a to nejen v oblasti dýchacího traktu. Zároveň řada lázeňských zařízení již na podzim roku 2020 připravila pobyty cílené na samoplátce a specializované na rehabilitaci po prodělaném onemocnění Covid-19.

ILaB připravil v lednu 2021 návrh pilotního projektu, který by zjišťoval vliv lázeňské léčby na obtíže po prodělané infekci virem SARS-Cov-2. Do projek-

tu by byla zapojena lázeňská zařízení v Karlových Varech, Mariánských Lázních a Františkových Lázních. Dle zjištěných výsledků bude možné vypracovat metodická doporučení pro lázeňskou léčbu pacientů s komplikacemi po Covid-19. Zároveň tato studie dodá potřebná data k případnému rozšíření Indikačního seznamu lázeňské léčebně rehabilitační péče. Pro studii byla provedena i analýza možného externího financování.

Odpovědný pracovník:
MUDr. Ladislav Špišák, CSc.

Covid-19 a lázeňství

V říjnu 2020 podal ILAB spolu s Fakultou ekonomickou Západočeské univerzity a Vysokou školou ekonomickou grantovou žádost do programu ÉTA Technologické agentury ČR. Projekt je zaměřený na scénáře a metodiky, které by měly pomoci zvládat krize v lázeňství nejen v „době covidové“. Celkem bylo do veřejné soutěže podáno 533 návrhů projektů, 524 jich postoupilo do hodnocení a z nich je podpořeno celkem 59 projektů. Navzdory tomu, že podaný návrh bohužel nebyl schválen k podpoře, bude se ILaB snažit projekt v upravené podobě realizovat.

Jaký je vztah Čechů k lázeňství?

V prosinci roku 2020 zadal ILAB agentuře FOCUS provedení dotazníkového šetření na reprezentativním vzorku populace České republiky. Ve spolupráci s odborníky Fakulty ekonomické Západočeské univerzity v Plzni a Ekonomické fakulty Jihočeské univerzity v Českých Budějovicích byl připraven soubor otázek zkoumající vztah k lázeňství, preference a jejich proměnu v souvislosti s pandemií Covid-19 a důvody proč Češi nechtějí/nemohou do lázní. Výsledky průzkumu byly během února představeny veřejnosti

na dvou na sebe navazujících webinarích. Záznamy webinarů i prezentace řečníků jsou k dispozici na webových stránkách ILABu spadata.cz.

V těchto dnech probíhá dokončování souhrnné zprávy o výsledcích průzkumu.

Odpovědný pracovník:
Mgr. Kristýna Matějů, Ph.D., Ing. Alina Huseynli,
Bc. Věra Simeth, Ing. Ondřej Hruška, Ing. Věra Marková

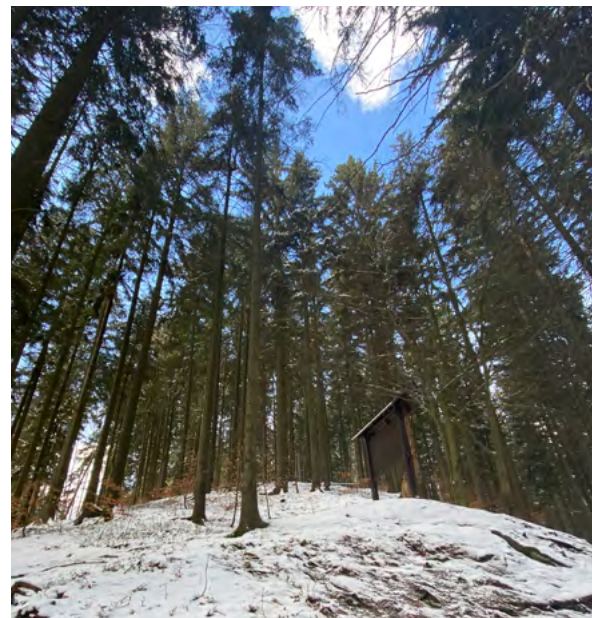


Měření obsahu balzamických silic v ovzduší

Pokračujeme v projektu zaměřeném na měření koncentrací alfa-pinenu (hlavní složka balzamických silic) v ovzduší a atmogeochemická měření v Lázních Kynžvart. V březnu proběhlo terénní šetření v okolí Lázní Kynžvart s cílem vytipovat místa k dalšímu měření. Byla vybírána místa, která by byla zároveň v blízkosti stezek využívaných pro vycházky dětských pacientů lázní. Obdobné měření bychom rádi připravili i v Karlových Varech.

Odpovědný pracovník:

RNDr. Patricie Hloušková, Ph.D., RNDr. Tomáš Vylita, Ph.D.,
Ing. Alina Huseynli



Inovace ve zpracování humolitů

ILAB se podílel spolu s Tesoro Spin off s. r. o. – spin-off firmou Vysoké školy chemicko-technologické a dalšími subjekty na vývoji nového způsobu úpravy rašeliny.

Před koncem roku ILaB jako spolupřihlašovatel uspěl s přihláškou užitného vzoru. Užitný vzor „Dezintegrované humolity a jejich využití v balneologii a wellness procedurách a při transdermálních aplikacích zdraví prospěšných látek“ byl zapsán pod číslem 34666.

ILaB obdržel od Českého inspektorátu lázní a zřídil Ministerstva zdravotnictví ČR povolení získat vzorky peloidů z ložisek v České republice. Vzorky z některých míst, mj. i z lokality Čistá-Krásno již byly odebrány a podrobeny hydrodynamické kavitaci. Ve spolupráci s VŠCHT proběhly základní analýzy dezintegrovaných humolitů. V současné době již máme výsledky prvkové analýzy a čekáme na stanovení organických látek. Zároveň probíhá rešerše a aktualizace poznatků o působení peloidů na pokožku.

Odpovědný pracovník:

doc. Ing. Miroslav Marek, CSc.

Lázeňská terapeutická krajina

V českém prostředí byl pojem „lázeňská terapeutická krajina“ použit poprvé v dokumentaci k nominaci Slavných lázní Evropy / The Great Spas of Europe na Seznam světového kulturního a přírodního dědictví UNESCO. Jedním z aspektu těchto nominovaných měst je i tzv. terapeutická krajina v jejich okolí. V rámci nominace je tento termín spojován hlavně s parky a lesy spadajícími do památkově chráněné oblasti lázeňského místa. Přesná definice pojmu lázeňská terapeutická krajina ale zatím v českém prostředí chybí a je v současnosti předmětem diskusí odborníků na přírodní léčivé zdroje, balneologů i krajinářských architektů.

ILAB ve spolupráci s KAM KV^o připravuje projekt, který by svým postupem měl jednoznačně vymezit vlastnosti, parametry a požadavky na území, které může mít na lidské zdraví pozitivní léčivý účinek. K uplatnění lázeňského léčebného procesu může dojít teprve v určitém racionálně vytvořeném prostředí, v němž je harmonicky sladěno několik požadavků. Dochází zde k prolnutí a vzájemné vazbě hygienických, environmentálních a estetických předpokladů s vlastní balneologickou léčebnou metodou.

Odpovědný pracovník:

RNDr. Tomáš Vylita, Ph.D., Ing. Alina Huseynli,
RNDr. Patricie Hloušková, Ph.D.



Vzdělávání

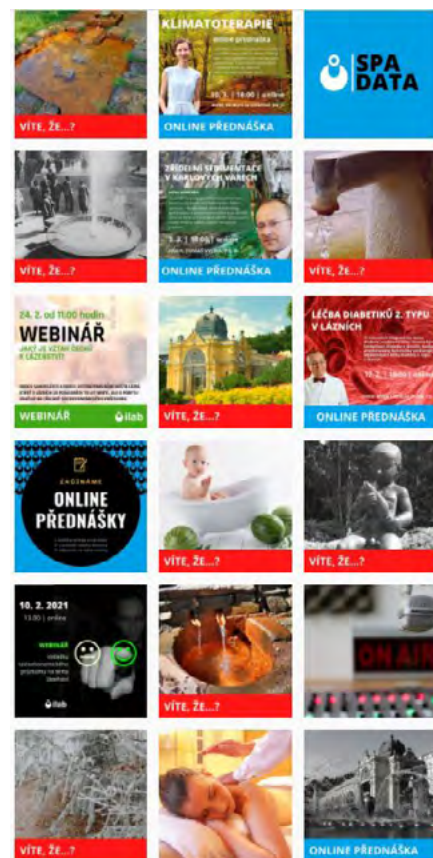


Vzdělávací aktivity institutu se orientují na celoživotní vzdělávání lékařů, vedení bakalářských prací, ale i na propagaci lázeňství pro laickou veřejnost.

Pracovníci ILAB rovněž vedli na Fakultě zdravotnických studií Západočeské univerzity v Plzni bakalářské práce, které byly odevzdány na konci března 2021. Zároveň byla Fakultě zdravotnických studií nabídnuta další sada možných témat prací na rok 2021.

Tématy bakalářských prací pro akademický rok 2020/21, jež si studenti vybrali a budou v nich ze strany ILABu podporováni jsou:

- Lázeňská léčebně rehabilitační péče u pacientů s astma bronchiale
- Klimatoterapie jako léčebná metoda u pacientů trpících respiračními chorobami
- Terénní kúry v lázních – možnosti a vliv na zdravotní stav pacientů
- Organizace fyzioterapeutického pracoviště v lázeňských zařízeních
- Místo fyzioterapeuta v léčbě spánkové apnoe
- Úloha fyzioterapie v lázeňské léčbě diabetické neuropatie



Vzdělávání veřejnosti v současné době probíhá online formou. Připravili jsme jarní cyklus přednášek, kde přednášejícími jsou výzkumní pracovníci ILABu. Propojujícím tématem přednášek jsou různé aspekty lázeňské léčby. Lázeňství popularizujeme také prostřednictvím sociálních sítí, kde pravidelně postujeme příspěvky VÍTE, ŽE? s lázeňskou tematikou. Díky těmto příspěvkům došlo k navýšení sledujících oproti loňskému roku o 143 %.

Na 22. březen připadá Mezinárodní den vody. Letos byl ve znamení významu vody a toho, jak si vody ceníme. Ve spolupráci s destinační agenturou Živý kraj jsme vyhlásili na Facebooku fotografickou soutěž o lázeňský pohárek.

Další vzdělávací akce pro nadcházející období jsou v přípravě.

Jarní cyklus přednášek

Přednášky odborných pracovníků Institutu lázeňství a balneologie a jejich hostů. Přednášky jsou pro každého, kdo se chce něco nového dozvědět nejenom z oblasti lázeňské péče či léčebných přírodních zdrojů...

Léčba diabetiků 2. typu v lázních

Přednášející: Prim. MUDr. Ladislav Špišák, CSc.

Zřidelní sedimentace v Karlových Varech

Přednášející: RNDr. Tomáš Vylita, Ph.D.

Klimatoterapie

Přednášející: RNDr. Patricie Hloušková, Ph.D.

Lázeňská léčba a regenerace po prodělané infekci COVID-19

Přednášející: MUDr. Helena Safariková

Měřitelné znaky lázeňské terapeutické krajiny

Přednášející: Ing. Alina Huseynli

Ochrana lesních porostů před fytopatogenními houbami pro rozvoj terapeutické krajiny

Přednášející: Doc. Ing. Miroslav Marek, CSc.

Všechny příspěvky jsou k dispozici na YouTube kanálu Institut lázeňství a balneologie nebo na www.spadata.cz.

Přednášky zhlédlo za uplynulé dva měsíce více než 1000 návštěvníků, u nichž největší zájem byl projeven o klimatoterapii.

Pro KAM^oKV přednášela Mgr. Kristýna Matějů, Ph.D. na téma **lázeňství**. Na pozvání KAM^oKV prezentovala i Ing. Aliny Huseynli, téma přednášky bylo **Terapeutické působení lesního prostředí**.

Obě přednášky jsou dostupné na YouTube Kancelář architektury města Karlovy Vary.

Prim. MUDr. Ladislav Špišák a Mgr. Kristýna Matějů, Ph.D. se zapojili svými příspěvky do cyklu podcastů VARY^oZDRAVÍ.



Development

Lázeňství je jednou z priorit Karlovarského kraje, v regionu se nachází největší lázně v České republice. ILAB je otevřený spolupráci s partnery z regionu i mimo něj. Snažíme se vybudovat silnou síť kooperačních partnerů se zaměřením na rozvoj efektivnějšího využívání stávajícího potenciálu přírodních zdrojů.

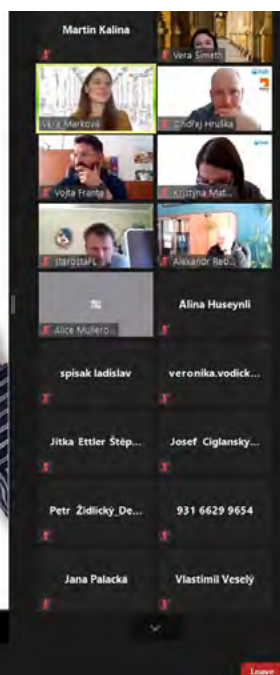
Inovace v lázeňství a balneologii

Ing. Věra Marková

Analytik pro oblast lázeňství a balneologie

vera.markova@karp-kv.cz

Karlovarská agentura
rozvoje podnikání



V březnu zorganizovala Karlovarská agentura rozvoje podnikání online zasedání Inovační platformy pro lázeňství a balneologii, za jejíž přípravu je odpovědný Ing. Ondřej Hruška.

V rámci programu zasedání MUDr. Ladislav Špišák, CSc. představil možnosti lázeňské léčby a rehabilitace pro pacienty, kteří prodělali onemocnění COVID-19. Účastníci zasedání byli ředitelkou institutu seznámeni s výzkumnými plány ILAB. Analytička pro oblast lázeňství a balneologie Ing. Věra Marková hovořila o možnostech inovací.

Analýza přínosů lázeňství pro Karlovarský kraj

Ve spolupráci s Karlovarskou agenturou rozvoje podnikání probíhá v současné době sběr podkladů pro realizaci analýzy přínosů lázeňství pro Karlovarský kraj. Tato analýza si klade za cíl vyčíslit veškeré přínosy, které toto odvětví kraji přináší a měla by tak podtrhnout jeho význam pro Karlovarský kraj. V následujících měsících budou naplánovány mimo jiné strukturované rozhovory se zástupci jednotlivých lázeňských zařízení i dotazníková šetření mezi lázeňskými hosty. Toto mapování se nebude omezovat jen na Karlovarský kraj, naopak je jeho cílem získat data z celé ČR. Sběr podnětů a informací přímo od lázeňských zařízení je pro činnost Institutu lázeňství a balneologie klíčové.

Odpovědný pracovník:
Ing. Věra Marková, Ing. Ondřej Hruška

Inovace v lázeňství

Inovace jsou často výsledkem vědecko-výzkumných aktivit přenesených do praxe nebo je třeba vědy a výzkumu k ověření přínosů zaváděných nových prvků či postupů. Výsledkem inovací pak může být např. zlepšení služeb nebo nabídnutí nového produktu. S jejich pomocí lze oslovit novou skupinu klientů, zlepšit environmentální dopady provozu nebo snížit jeho náklady.

V jakých inovacích může být Institut lázeňství a balneologie nápomocný? Jsou to především odborná stanoviska a vyjádření při zavedení nových prvků do léčebných programů, objektivizace nových léčebných programů a postupů, nebo spolupráce na nových technologických řešeních a metodách při využívání přírodních léčebných zdrojů. Výzkumní pracovníci Institutu jsou však připraveni konzultovat s lázeňskými subjekty jejich inovační záměry ve všech oblastech jejich působení.

Pro podniky z Karlovarského kraje je v současné době připravován Inovační webinář, který se bude konat dne 28. 4. 2021, bude se týkat mimo jiné i inovačních voucherů, tedy finančního nástroje na podporu inovací v Karlovarském kraji.

Prezentaci na téma Inovace v lázeňství a balneologii představí na tomto webináři analytička Karlovarské agentury rozvoje podnikání, Věra Marková. Více informací o programu a registraci na webinář lze najít na stránkách www.spadata.cz nebo na www.karp-kv.cz.



Technické manuály lázeňské péče

Institut lázeňství a balneologie postupně zpracovává sérii technických manuálů lázeňské péče. Zatím jsme připravili dva níže uvedené manuály, které najdete na stránkách www.i-lab.cz.

Manuál správy přírodních léčivých zdrojů – ZPMV, plyny a peloidy

Manuál lázeňské léčebně-rehabilitační péče – obecné principy a speciální přístupy dle indikací.

Další témata se připravují:

Manuál balneoprocudur I.–III.

Manuál tvorby balneoprovozu.

Manuály vznikají na základě zadání Karlovarské agentury rozvoje podnikání s podporou programu Smart Akcelerátor 2.0. Cílem manuálů je podat pomocnou ruku poskytovatelům lázeňské péče, odborníkům v lázeňství i místním samosprávám.

Odpovědný pracovník:

RNDr. Patricie Hloušková, Ph.D., MUDr. Ladislav Špišák, CSc., MUDr. Helena Safariková, RNDr. Tomáš Vylita, Ph.D.

Centrum výzkumu v lázeňství a balneologii

ILAB intenzivně zpracovává potenciální strategický projekt, který podá do Výzvy vyhlášené Karlovarským krajem v rámci připravovaného Operačního programu Spravedlivá transformace (OP ST).

Cílem navrhovaného projektu (Centrum kompetence lázeňství), jehož nositelem by měl být ILAB je provádění nezávislého výzkumu a vývoje zaměřeného na objektivizaci účinků lázeňské léčby, využití lázeňských programů v prevenci zdravotních a psychických obtíží, výzkum přírodních léčivých zdrojů, historické

a socioekonomické aspekty lázeňství. Cíle bude dosaženo podporou fungování veřejné výzkumné instituce – Institutu lázeňství a balneologie, resp. rozšířením jejích stávajících kapacit – vybudováním příslušných výzkumných pracovišť a pracoviště zaměřeného na transfer znalostí a uplatnění výsledků výzkumu v oblasti destinačního managementu. Součástí projektu bude i spolupráce výzkumné instituce s vysokými školami.

Strategický projekt by měl být realizován v letech 2022–2027.



Rozvoj spolupráce

Opakovaně probíhají jednání (ať prostřednictvím videokonferencí či osobních setkání) se zástupci univerzitních vysokých škol, oborových sdružení, samospráv a s dalšími projektovými partnery.

TH Deggendorf

Na základě navázání kontaktů s Technische Hochschule Deggendorf v Bavorsku vzešla nabídka zapojení ILAB do konference **Digitalizace lázní a lázeňských míst – cesta k prosperující budoucnosti**. Jedná se mezinárodní konferenci, jež se účastní experti z Německa, Rakouska a České republiky a bude se konat 23. 9. 2021.

Tématy konference jsou:

Prevence: zlepšení zdraví

Lázeňský pobyt: následná udržitelnost terapií

Následná péče: zvýšení spokojenosti.

Odpovědný pracovník:

Mgr. Kristýna Matějů, Ph.D., Bc. Věra Simeth

Euregio Egrensis

V březnu proběhla videokonference zástupců ILAB se zástupci Regionální sdružení obcí a měst Euregio Egrensis, zástupci okresu Wunsiedel a Karlovarského kraje. Tématem bylo navázání přeshraniční spolupráce s Institutem lázeňství a balneologie. Lázeňství je žhavé téma na obou stranách česko-německé hranice, neobejde se bez podpory státní či regionální. Hledáme společnou cestu, jak podpořit lázeňskou a zdravotní turistiku prostřednictvím inovací či výzkumu v oblasti balneologie.

Jedním ze společných témat může být např. výzkum zaměřený na přírodní léčivé zdroje. V tzv. západočeském lázeňském trojúhelníku se nachází velmi početné i vydatné prameny minerálních vod. Do stejné skupiny se z hlediska regionálně geologického i hydrogeologického řadí i vývěry kyselých mimo území ČR, a to v saské části SRN v Bad Brambachu a Bad Elsteru



a v části bavorské pak kyselkové struktury v Kondrau, Alexandersbadu, Neu Albenreuthu a Wiesau. Společných témat se nabízí víc. Jejich konkretizace bude tématem dalších brzkých jednání.

Odpovědný pracovník:

Mgr. Kristýna Matějů, RNDr., Bc. Věra Simeth

Sídlo instituce

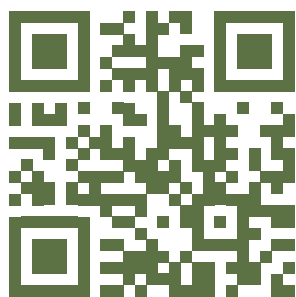


Institut lázeňství a balneologie veřejná výzkumná instituce

Nábřeží Jana Palacha 932/20
360 01 Karlovy Vary

info@i-lab.cz | www.i-lab.cz

www.spadata.cz



Sledujte nás sociálních sítích,
na webových stránkách nebo
se přihlaste k odběru novinek.

14 / NEWSLETTER

Výzkumná instituce se nachází
v prostorách bývalé základní školy
na adrese nábřeží Jana Palacha
v Karlových Varech.

V současné době má ILAB osm
stálých zaměstnanců, z toho je pět
odborných pracovníků.

V rámci nastavených vztahů mezi ILAB a Karlovarskou agenturou rozvoje podnikání dochází ke sdílení dalších zaměstnanců (analytik v oblasti lázeňství a balneologie, lékař, developer).

Provoz Institutu lázeňství a balneologie je financován
neinvestiční dotací dotací Karlovarského kraje.

INSTITUT LÁZEŇSTVÍ A BALNEOLOGIE | WWW.I-LAB.CZ | WWW.SPADATA.CZ