

Po stopách partyzánů severním Zbirožskem

NA KOLE ZA POZNÁNÍM

Start: Kařízek
Cíl: Kařízek
Délka: 47 km
Náročnost: středně těžká, vhodná pro MTB
Vhodné kolo: horské, případně trekové

Pro dnešní výlet jsme vybrali severovýchodní cíp Rokycanska s krátkým přesahem do sousedního Středočeského kraje. Na co se můžete na následujících rádcích těšit? PP Kařízské rybníky, partyzánský bunkr, zříceninu hradu, mlýny, cestu podél Zbirožského potoka nebo také kolem lomu. Pokud vás tento skromný výčet zaujal, vydejte se s námi.

Kařízek a Zbiroh

Start výletu jsme naplánovali u železniční zastávky Kařízek, od které se vydáme na hlavní silnici, spojující Kařízek a Cheznovice. Z ní odbočíme vlevo, po naší levé straně můžeme sledovat Přírodní památku Kařízské rybníky, konkrétně pak Bechyňský rybník a rybník Němec. Za nimi se krajina otevírá, my odbočíme vpravo a kopírujeme červenou turistickou značku, která nás zavede do obce Kařízek. Po přibližně 500 metrech nás turistické značení zavede do lesa, kde pokračujeme rovně až do chvíle, kdy nám cestu přetne modré značení, které nás bude provázet na dalších kilometrech až do Zbiroha.

Modré značení vede kolem dodnes udržovaného partyzánského bunkru, odkud podnikali společné akce sovětské a čeští partyzáni. O jejich osudech vypovídá památník, umístěný v těsné blízkosti.

Cesta je v těchto místech náročnější, a někdy je lepší i sesednout. Postupně sjíždíme k bývalé státní silnici Praha – Plzeň, kterou v místě známém jako Tři sudy překročíme, a pokračujeme stále rovně směrem na Zbiroh. Přejedeme přes nově postavený most přes železniční trať a těsně za ním odbočíme doprava. Mineme Dvorský a Čápský rybník. Po modré značení se dostaneme do



VÝLET VEDE po polních cestách i po zarostlých pěšinách.

Foto: Radka Žáková

Cesta protifašistických bojovníků

Severní Zbirožsko je známé pohnutými osudy místních odbojových skupin během 2. světové války. Mlýny podél Zbirožského potoka sloužily jako záchytné body, kde probíhaly tajné schůzky, přechovávali se zde uprchlí vězni, partyzáni, šířil se odtud ilegální tisk, ale i zbraně. Není proto překvapením, že ze Zbiroha vede až na hranici Plzeňského a Středočeského kraje turistická trasa pojmenovaná na počest hrdinů Cesta protifašistických bojovníků, z nichž mnozí zahynuli při plnění svých tajných úkolů nebo byli popraveni, když bránili hlavní principy, na kterých byla naše Československá republika postavena – demokracii a svobodu.

lezniční trať a těsně za ním odbočíme doprava. Mineme Dvorský a Čápský rybník. Po modré značení se dostaneme do



Foto: Jan Enger

východní části Zbiroha – Zámostí. Na křižovatce se dáme vlevo a potom hned vpravo, pozorně nyní věnujeme zelenému turistickému značení, které nás přivede k táhlému stoupání. Na jeho vrcholu se napojíme na značení žluté.

Řebřík a kostel sv. Petra a Pavla

Cesta je opět členitější a vhodná spíše pro zdatnějšího cyklistu. Mineme dominantní skalní útvar Babí skála. Po překonání náročného terénu (mimo jiné i brodu menšího potůčku), nálety zarostlé stezky najedeme na silnici spojující obce Jablečno a Lišná. Naše cesta pokračuje rovně po žluté značce, my ale můžeme udělat krátkou odbočku. Směrem doprava na Lišnou za vidění jistě stojí kostel sv. Petra a Pavla, pocházející z roku 1728, a základy zaniklého raně gotického hradu Řebřík.

Žlutá nás vede táhlým stoupáním kolem vrchu Těchovín. Od něj pak sjíždíme k hájovně Vlastec, zde se dáme doleva a po dalším krátkém vydatném stoupání si budeme několik následujících kilometrů užívat sjezdy. Nemusíme se ale bát, že by se nám kola moc rozjela, jedna zatáčka zde střídá druhou, navíc je i silnice místo dost rozbitá. Na další křižovatce se dáme vlevo a po přibližně jednom kilometru roviny na křižovatce Skryje U Ručiček odbočíme vlevo. Sjezd ke Zbirožskému potoku k Podmokelskému mlýnu je jedním z nejtěžších úseků a opět doporučuji udržovat přiměřené odstupy a hlavně rychlost.

Po turistické modré

Cestu podbrdských partyzánů zahájíme u Podmokelského mlýnu po modré značce ve směru na Zbiroh, kde hned po několika metrech narazíme na sirný pramen, který vyvěrá s převelkým zápachem pod kořeny mohutného starého smr-



PODROBNÉ VEDENÍ linie trasy na mapě najdete na: <http://www.cykloserver.cz/f/1446153134/>

Užitečné informace

Občerstvení: Kařízek, Kařízek, Zbiroh, Terezín
Cykloservis: Zbiroh
Odkazy:
<http://www.zbiroh.cz/turista/informacni-centrum-mikroregionu-zbirozsko/>
www.plzenskonakole.cz

Na cestách a stezkách, kde se cyklisté a pěší pohybují společně, dbejte zvýšené opatrnosti, před míjením zpomalte a buďte k sobě vzájemně ohleduplní, zvláště pokud na kole či pěšky jdou či jedou děti nebo senioři.



SÝKORŮV MLÝN.

Foto: Jan Enger



PARTYZÁNSKÝ BUNKR v lese nad Kařízkem.

Foto: Jan Enger

Zbirožské mlýny

Před námi jsou ještě dva poslední mlýny, a to Kozův (Němcův) a Sýkorův. U Sýkorova mlýna opustíme modré značení a dáme se rovně po silnici, projedeme kolem kamolomu Třebnuška a najedeme na hlavní silnici doleva na Zbiroh. Výlet zakončíme na železničním nádraží Kařízek, kam se dostaneme hlavní silnicí, poblíž Čápského rybníka u „Pětidomí“ odbočíme doprava na Radnice a na další křižovatce doleva na Kařízek. Zastávka se nachází naproti křižovatce bývalé státní silnice.

Příští pátek:

K zaniklému poprávišti u Stoda a šibeničním vrchům v okolí

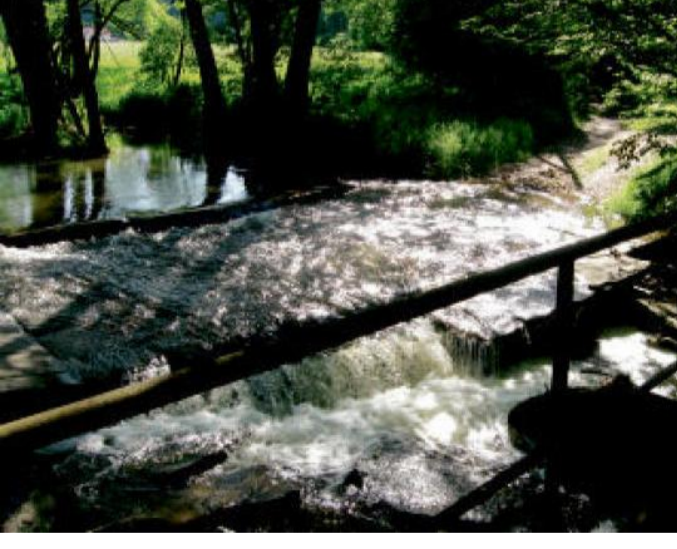


Trasu připravil biker **Honza Engler** z Rokycan, který má na kole pěkně projeté podbrdský kraj hlavně po cestách a cestíčkách.

Seriál cyklovýletů po Plzeňském a Karlovarském kraji vzniká ve spolupráci s regionálním informačním portálem pro cyklisty plzenskonakole.cz.



plzenskonakole.cz



BROD u Jankovského mlýna.

Foto: Jan Enger



LÁVKA přes Zbirožský potok.

Foto: Jan Enger