

# PŘIHLÁŠKOVÝ FORMULÁŘ CZECH FOOD EXPO 2026

**CZECH  
FOOD  
EXPO**  
NÁRODNÍ  
POTRAVINÁŘSKÝ  
VELETRH

## CZECH FOOD EXPO 2026

Výstaviště České Budějovice  
14. - 17. 5. 2026

Otevírací doba pro návštěvníky  
čt - so 9:00 - 18:00 hodin  
ne 9:00 - 17:00 hodin

Pořadatel:



Technické zajištění výstavy:



Pro správnou funkci objednávkových formulářů si stáhněte aktuální verzi programu [Adobe Acrobat Reader](#).

# PŘIHLÁŠKOVÝ FORMULÁŘ

**CZECH FOOD EXPO 2026** (dále jen „Akce“)

Výstaviště České Budějovice, 14. - 17. 5. 2026

## DŮLEŽITÉ TERMÍNY

Termín pro registrace za zvýhodněné ceny	<b>28. 2. 2026</b>
Konečný termín uzávěrek registrací	<b>14. 4. 2026</b>
Konečný termín objednávek technických služeb a pro zaslání půdorysů s vyznačením přívodů elektřiny, vody a odpadu	<b>14. 4. 2026</b>

## OBSAH

- 3 Oborové členění výstavy (nomenklatura)
- 4 Závazná přihláška k účasti firmy na výstavě – rámcová smlouva
- 5 Přihláška spoluvystavovatelů
- 6 Objednávka dalších služeb
- 7 Objednávka reklamních služeb
- 9 Objednávka seminářů
- 10 Informace pro vystavovatele
- 11 Všeobecné podmínky účasti (VOP)

## KONTAKTY

### Výstaviště České Budějovice a.s.

<b>Obchodní ředitel</b> Mgr. Jan Kuběna	kubena@vcb.cz	+420 724 056 257
<b>Projektová manažerka</b> Ing. Nikola Rotbauer	rotbauer@vcb.cz	+420 778 454 064

### EXPOSALÉ - CZ s.r.o.

#### Technická produkce a realizace

<b>Produkční tým</b> (realizace výstavních stánků)	exposale@vcb.cz	+420 770 141 090
---	-----------------	------------------

Vyplněné přihláškové formuláře posílejte na kontaktní osoby výše, případně na email [prihlasky@czechfoodexpo.cz](mailto:prihlasky@czechfoodexpo.cz).

## 1. Potravinářská výroba

- 1.1 Maso, masné výrobky, uzeniny
- 1.2 Hotová jídla, polotovary, konzervy
- 1.3 Mléko, mléčné výrobky
- 1.4 Drůbež, drůbeží výrobky
- 1.5 Nápoje alkoholické, nealkoholické, pivo
- 1.6 Tuky, oleje, výrobky tukového průmyslu
- 1.7 Mouka, těstoviny, mlýnské a pekárenské výrobky
- 1.8 Koření, přísady, náhrady
- 1.9 Cukr, čokoláda, cukrovinky
- 1.10 Ovoce a zelenina
- 1.11 Mražené výrobky
- 1.12 Péče o zdraví a zdravý životní styl
- 1.13 Bioprodukty a racionální výživa
- 1.14 Literatura
- 1.15 Státní a nestátní organizace
- 1.16 Sdružení, instituce, nadace, unie, asociace, školy, univerzity, kraje
- 1.17 Ostatní

## 2. Potravinářské technologie, vybavení a doplňky

- 2.1 Gastronomické vybavení a doplňky
- 2.2 Kávovary, pražírny kávy
- 2.3 Výdejní a prodejní automaty
- 2.4 Nápojová a výčepní technika
- 2.5 Zařízení pro rychlé občerstvení
- 2.6 Výrobní stroje a technologie
- 2.7 Vážicí a laboratorní technika
- 2.8 Chladicí technika
- 2.9 Obalové technologie a materiály
- 2.10 Úklidové zařízení a vybavení
- 2.11 Pokladní systémy
- 2.12 Sanitární a hygienické vybavení
- 2.13 Bezpečnostní zařízení a systémy
- 2.14 Reklamní prostředky a poutače
- 2.15 Profesní oblečení
- 2.16 Klimatizace, protipožární ochrana

## 3. Služby v potravinářství

- 3.1 Catering, zajištění rautů
- 3.2 Prodejní stánky
- 3.3 Autoprovoz
- 3.4 Restaurace, kavárny

## 4 Závazná přihláška k účasti na výstavě - rámcová smlouva

### CZECH FOOD EXPO 2026, Výstaviště České Budějovice, 14. - 17. 5. 2026

#### VYSTAVOVATEL

Obchodní jméno IČO  
Sídlo\* – ulice DIČ  
Město PSČ Stát  
Webové stránky Č. oboru (nomenklatura)  
Kontaktní osoba Funkce  
Tel./mobil E-mail\*\*  
Korespondenční adresa (je-li odlišná od sídla)  
Email pro zaslání faktur v elektronické podobě  
Zastupuji zahraniční firmu Stát  
Jméno firmy do katalogu  
Popis vystavovatele - **max. 40 úhozů** včetně mezer

#### ZÁSTUPCE VYSTAVOVATELE (vyplňte v případě, že vystavovatel žádá zajištění své účasti prostřednictvím zástupce včetně veškeré fakturace a korespondence)

Obchodní jméno IČO  
Sídlo\* – ulice DIČ  
Město PSČ Stát  
Kontaktní osoba Funkce  
Tel./mobil E-mail\*\*  
Korespondenční adresa (je-li odlišná od sídla)  
Email pro zaslání faktur v elektronické podobě

\* Pro fyzické osoby Místo podnikání. \*\* Nutné vyplnit pro zaslání umístění, montážních pokynů apod.  
Souhlasím se zasláním obchodních sdělení v souladu se zák. č. 480/2004 Sb. Souhlas lze odvolat zasláním e-mailu s textem „nezasílat“ na info@vcb.cz.

VÝSTAVNÍ PLOCHA	snížená cena Kč/m <sup>2</sup> (do 28.2.2026)	základní cena Kč/m <sup>2</sup> (od 1.3.2026)	vyplňte rozměry v celých metrech		
			délka	hloubka	celkem m <sup>2</sup>
<b>Krytá výstavní plocha</b> (min. 6 m <sup>2</sup> )	1 400 Kč/m <sup>2</sup>	1 500 Kč/m <sup>2</sup>			
<b>Venkovní výstavní plocha</b> (min. 6 m <sup>2</sup> )	800 Kč/m <sup>2</sup>	900 Kč/m <sup>2</sup>			

Příplatek za zvýhodněné místo	rohová expozice 10%	3 volné strany 20%	ostrovní exp. 30%	patrová expozice 50%
-------------------------------	---------------------	--------------------	-------------------	----------------------

Datum podání přihlášky	Do 28.2.2026	Od 1.3.2026
Registrační poplatek	1 500,- Kč	2 000,- Kč

**Seznam spoluvystavovatelů vyplňte na samostatném listu objednávkového bloku.** Uvedené ceny platí za celou dobu výstavy. K cenám bude připočtena DPH dle platných předpisů. Nedílnou součástí této objednávky jsou „**Všeobecné podmínky účasti**“. Podpisem této objednávky zároveň stvrzuji, že s jejich obsahem v plném rozsahu souhlasím.



Výstaviště České Budějovice a.s.  
Husova 523/30, 370 05 České Budějovice  
IČO: 60827475, DIČ: CZCZ60827475

Společnost je zapsána v obchodním rejstříku vedeném krajským soudem v Českých Budějovicích v oddíle B, složka 626  
Bankovní spojení: ČSOB a.s., Č. Budějovice, číslo účtu: 3561196/0300  
www.vcb.cz

**Prosím, tento formulář zašlete na e-mail [prihlasky@czechfoodexpo.cz](mailto:prihlasky@czechfoodexpo.cz)**

**CZECH FOOD EXPO 2026**, Výstaviště České Budějovice, 14. - 17. 5. 2026**VYSTAVOVATEL** (obchodní jméno firmy):

Prohlašujeme, že v rámci naší expozice budou prezentovány tyto další firmy (naši spoluvystavovatelé).  
Za každého z nich uhradíme registrační poplatek uvedený na listu 4.

**Počet spoluvystavujících firem****1. spoluvystavovatel**

Obchodní jméno		IČO
Sídlo* – ulice		DIČ
Město	PSČ	Stát
Webové stránky		Č. oboru (nomenklatura)
Kontaktní osoba	Funkce	
Tel./mobil	E-mail**	
Jméno firmy do katalogu		
Popis vystavovatele - <b>max. 40 úhozů</b> včetně mezer		

**2. spoluvystavovatel**

Obchodní jméno		IČO
Sídlo* – ulice		DIČ
Město	PSČ	Stát
Webové stránky		Č. oboru (nomenklatura)
Kontaktní osoba	Funkce	
Tel./mobil	E-mail**	
Jméno firmy do katalogu		
Popis vystavovatele - <b>max. 40 úhozů</b> včetně mezer		

**3. spoluvystavovatel**

Obchodní jméno		IČO
Sídlo* – ulice		DIČ
Město	PSČ	Stát
Webové stránky		Č. oboru (nomenklatura)
Kontaktní osoba	Funkce	
Tel./mobil	E-mail**	
Jméno firmy do katalogu		
Popis vystavovatele - <b>max. 40 úhozů</b> včetně mezer		

**V případě vyššího počtu vystavovatelů, vyplňte více kopií strany 5 tohoto formuláře.**

## 6 Objednávka dalších služeb

### CZECH FOOD EXPO 2026, Výstaviště České Budějovice, 14. - 17. 5. 2026

**VYSTAVOVATEL** (obchodní jméno firmy):

**Všechny neoznačené služby budou automaticky považovány za NEOBJEDNANÉ.**

#### Objednávka připojení k internetu

Připojení k internetu je standardně poskytováno prostřednictvím technologie WIFI b/g/n.

Je k dispozici ve všech pavilonech a na venkovních plochách na hlavní trase.

**Tarif STANDARD - e-mail, plat. terminál, ...** (rychlost 0,4/0,4 mbps)

připojení prvního zařízení	1 000 Kč
počet dalších připojení	500 Kč/ks

**Tarif INTERNET** (rychlost 2/2 mbps)

připojení prvních 3 zařízení	2 500 Kč
počet dalších připojení	1 500 Kč/ks

Prostřednictvím 1 připojení lze autorizovat pro připojení 1 konkrétního zařízení. Není možno autorizované zařízení měnit či střídat.  
Bude tedy připojen 1 konkrétní notebook, telefon nebo tablet.

**Požadavek o připojení v jiných než výše uvedených prostorách, nebo jiného druhu připojení (kabel RJ45, vyšší požadovaná rychlost, garantovaný kanál pro videostream, ...) zadávejte zde:**

**Požadavek bude posouzen a bude zpracována nabídka řešení.**

#### Objednávka úklidu

(cena stejná pro krytou i venkovní plochu)

m<sup>2</sup>

**Generální úklid** - 40 Kč/m<sup>2</sup>

jednorázový úklid po ukončení montáže (st)

**Denní úklid** - 120 Kč/m<sup>2</sup>

(čt - so) nezahrnuje generální úklid

Úklid expozic bude prováděn od 18.00 do 20.00 hodin. Vystavovatel je povinen zajistit úklidové službě přístup do expozice.

#### Permanentky, parkovací karty a partnerské vstupenky

Služební průkaz - vystavovatel má nárok na vydání následujícího počtu služebních průkazů umožňujících vstup do areálu dle objednaných metrů: do 6 m<sup>2</sup>/2 ks, 7 – 20 m<sup>2</sup>/4 ks, 21 – 50 m<sup>2</sup>/5 ks, za každých dalších objednaných 50 m<sup>2</sup>/3 ks. Služební průkaz platí pro 1 osobu pro vstup do areálu po dobu konání výstavy a je dle výše uvedených podmínek poskytnut zdarma. V případě dalšího požadavku vystavovatel **objednává permanentku**

	cena/ks	počet ks
permanentka	198,34 Kč bez DPH / <b>240 Kč vč. DPH</b>	
parkovací karty	619,83 Kč bez DPH / <b>750 Kč vč. DPH</b>	
partnerské vstupenky*	49,59 Kč bez DPH / <b>60 Kč vč. DPH</b>	

#### Ostatní služby

	Termín	Počet	Počet osob	Poznámka	Cena
Hostesky		dní			1 900 Kč/osoba x den
Bezpečnostní služba		hod.			300 Kč/osoba x hodina



#### \*Partnerské vstupenky

Vystavovatel objednává pro své partnery „partnerské vstupenky“ v počtu dle své potřeby. Fakturovány budou pouze skutečně využitě vstupenky, na které projdou návštěvníci do areálu.

**Konečný termín objednávek dalších technických služeb je 14. 4. 2026.**

**Všechny ceny jsou uváděny bez DPH.**

Zavazujeme se, že uhradíme všechny zálohové faktury a konečnou fakturu vč. DPH ve lhůtách splatnosti.

**CZECH FOOD EXPO 2026**, Výstaviště České Budějovice, 14. - 17. 5. 2026

VYSTAVOVATEL (obchodní jméno firmy):

*\*v případě zájmu zaškrtněte***Billboard**

včetně tisku a výlepu

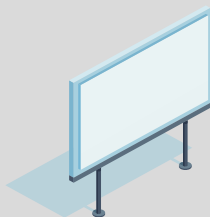
Termín: po dobu výstavy

Počet ks:

Rozměr: 5,1 x 2,4 m

Cena: 13 000 Kč / ks

Poznámka:

*\*v případě zájmu zaškrtněte***Vlajkový stožár s podstavcem**

výška stožáru: 200-600 cm

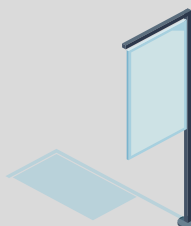
doporučená velikost vlajky: 120x200 cm

Termín: po dobu výstavy

Počet ks:

Cena: 2 200 Kč / ks

Poznámka:

*\*v případě zájmu zaškrtněte***Umístění vlastního prostorového  
poutače do 3m<sup>2</sup> výstavní plochy,***nafukovadlo, reklamní stojka, směrovka, panel, ...*

Termín: po dobu výstavy

Počet ks:

Rozměr:

Cena: 3 000 Kč / ks

Poznámka:

*\*v případě zájmu zaškrtněte***Umístění vlastního prostorového  
poutače nad 3m<sup>2</sup> výstavní plochy,***nafukovadlo, reklamní stojka, směrovka, panel, ...*

Termín: po dobu výstavy

Počet ks:

Rozměr:

Cena: individuálně

Poznámka:

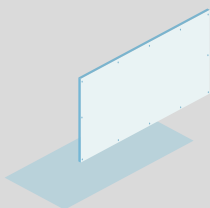
*\*v případě zájmu zaškrtněte***Umístění reklamních bannerů  
v průchodu pavilonu T - 350x200 cm**

Termín: po dobu výstavy

Počet ks:

Cena: 6 500 Kč / ks

Poznámka:

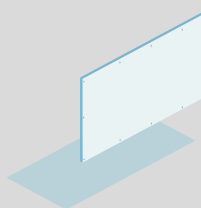
*\*v případě zájmu zaškrtněte***Umístění reklamních bannerů  
v průchodu pavilonu T - 750x200 cm**

Termín: po dobu výstavy

Počet ks:

Cena: 10 500 Kč / ks

Poznámka:

*\*v případě zájmu zaškrtněte***Rozsev reklamních letáků**

osoby na rozsev si vystavovatel zajistí sám

Termín: 14.5. 16.5.

15.5. 17.5.

Cena: 1 500 Kč / os. x den

Poznámka:

V případě, že si hostesky zajistí vystavovatel sám,  
musí si zažádat o služební průkaz pro vstup.*\*v případě zájmu zaškrtněte***Rozsev reklamních letáků**

osoby na rozsev zajistí Výstaviště České Budějovice a.s.

Termín: 14.5. 16.5.

15.5. 17.5.

Cena: 3 500 Kč / os. x den

Poznámka:

**Veškeré podklady musí být zaslány do 14. 4. 2026.****Veškerá nabídka reklamy (kromě billboardu) je bez výroby, tj. pouze pronájem.**V případě zájmu o služby včetně výroby poptejte cenu u obchodního  
manažera Výstaviště České Budějovice a.s.**Všechny ceny jsou uváděny bez DPH.**

Zavazujeme se, že uhradíme všechny zálohové faktury a konečnou fakturu vč. DPH ve lhůtách splatnosti.

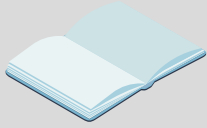
## 8 Objednávka reklamních služeb

**CZECH FOOD EXPO 2026**, Výstaviště České Budějovice, 14. - 17. 5. 2026

**VYSTAVOVATEL** (obchodní jméno firmy):

\*v případě zájmu zaškrtněte

### Reklama v průvodci výstavou



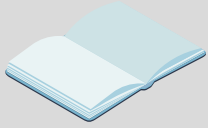
Reklama (145x210 mm)	1 000 Kč
Reklama (145x105 mm)	2 000 Kč
Logo v seznamu vystavovatelů	1 000 Kč

Poznámka:

\*v případě zájmu zaškrtněte

### Řádky navíc v průvodci výstavou

max. 200 úhozů

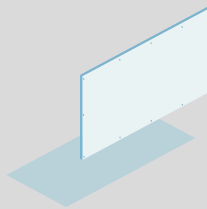


Cena:	1 000 Kč
Text:	

\*v případě zájmu zaškrtněte

### Výroba reklamního banneru (plachty)

podmínkou k výrobě je dodání kvalitních tiskových podkladů ve formátu PDF.



Počet ks:	
Rozměr:	
Cena:	900 Kč / m <sup>2</sup>

Poznámka:

**Veškeré podklady musí být zaslány do 14. 4. 2026.**

**Veškerá nabídka reklamy (kromě billboardu) je bez výroby, tj. pouze pronájem.**

V případě zájmu o služby včetně výroby poptejte cenu u obchodního manažera Výstaviště České Budějovice a.s.

**Všechny ceny jsou uváděny bez DPH.**

Zavazujeme se, že uhradíme všechny zálohové faktury a konečnou fakturu vč. DPH ve lhůtách splatnosti.



# 10 Informace pro vystavovatele

## CZECH FOOD EXPO 2026, Výstaviště České Budějovice, 14. - 17. 5. 2026

### Služební průkazy

Služební průkaz opravňuje 1 osobu ke vstupu do areálu VCB v době konání výstavy. Předkládá se na bránách VCB při každém vstupu do areálu. Služební průkaz je nejmenný s volnou plochou pro doplnění jména vystavovatele (akceptovány jsou i průkazy s razítkem vystavovatele), bez vyplnění není možné vstoupit do areálu.

### Permanentky

Pokud vystavovateli nestačí počet vydaných služebních průkazů, objednává pro další vstupy do areálu permanentky, které jsou již zpoplatněné. Cena jedné permanentky je 360 Kč bez DPH.

### Parkovací karty

Vystavovatel, který má zaplacený registrační poplatek a výstavní plochu SI VYZVEDNE OBJEDNANÉ PARKOVACÍ PRŮKAZY V KANCELÁŘI 112 NACHÁZEJÍCÍ SE V ADMINISTRATIVNÍ BUDOVĚ. Parkovací průkazy je možné dokoupit proti hotovostní platbě v pokladně VCB - přízemí administrativní budovy, č. dveří 102. Parkovací průkazy budou prodány pouze po předložení vystavovatelských průkazů. Počet parkovacích průkazů je omezen zdůvodu omezeného počtu parkovacích míst v areálu Výstaviště.

### Partnerské vstupenky

Jsou k dispozici pouze elektronickou formou (vystavovatel obdrží e-mailem přihlašovací údaje). Každá vstupenka má unikátní QR kód a jde použít jen jednou; na portálu lze evidovat, komu které QR kódy byly poslány.

Na vyžádání vystavovatele lze zaslat přehled využitých vstupenek (použitých QR kódů).

### Kauce

Do areálu je možné vjet během výstavy i proti kauci ve výši 1 000 Kč, avšak při dodržení následujících časových rozmezí:

RÁNO: 7:00 – 8:00 > možný vjezd i výjezd  
8:00 – 8:30 > pouze výjezd, Pozor! Po 8:30 kauce propadá a není vydána zpět.  
VEČER: 18:00 – 20:30 > možný vjezd i výjezd  
20:30 – 21:00 > pouze výjezd, Pozor! Po 21:00 kauce propadá a není vydána zpět.

### Otevírání pavilonů

12. - 13. 5. - v 7:00 - 19:00  
14. - 16. 5. - v 7:00 - 19:00  
17. 5. - v 7:00 - 21:00  
18. 5. - v 8:00 - 17:00  
19. 5. - v 8:00 - 14:00

### Demontáž

Žádáme všechny vystavovatele, aby upozornili své dopravce, že do areálu nebudou vpuštěna žádná vozidla na demontáž před 17. hodinou!

Demontovaným materiálem, exponáty a obaly nesmí být z bezpečnostních důvodů zastavovány komunikace. Únikové cesty musí zůstat volné. Jejich případné odstranění bude účtováno k tíži vystavovatele.

Před odjezdem z výstaviště je vystavovatel povinen vrátit veškeré předměty a klíče zapůjčené Výstavištěm České Budějovice a.s.. Nevračené předměty budou vystavovateli naúčtovány v plné míře. POZOR! V areálu není dovoleno nocovat pod pokutou 5 000 Kč. Areál je nutně první den demontáže opustit nejpozději do 22:00 hodin, druhý den do 18:00 hodin a poslední den demontáže nejpozději do 15:00 hod.

### Doobjednání služeb

Veškeré služby, vyjma reklamy a Technických služeb, je možné doobjednat do 14. 4. 2025. Objednání probíhá prostřednictvím příslušného objednávkového formuláře, který je zaslán na e-mail [prihlasky@hobbyjaro.cz](mailto:prihlasky@hobbyjaro.cz) a podléhá schválení Pořadatelem.

### Předání výstavní plochy

Každý ze sektorových pracovníků bude mít k dispozici v den nástupu na přidělený úsek soupis všech Vystavovatelů daného sektoru. Plocha bude každému Vystavovateli předána osobně. Vystavovatel má právo přijet na svoji pronajatou plochu a začít se stavbou stánku či návozem techniky a materiálu před převzetím plochy od sektorového pracovníka, neboť plocha bude před začátkem akce rádně označena jménem firmy, která na ploše vystavuje. Vystavovatel nesmí vyznačenou plochu v žádném případě přesáhnout. Vystavovatelé jsou povinni řídit se pokyny sektorových pracovníků. Sektoroví pracovníci zodpovídají za řádný chod svěřeného úseku a reagují pružně na potřeby Vystavovatelů daného sektoru. Vystavovatel nesmí ukončit provoz svého stánku před Pořadatelem stanoveným koncem výstavy. Před stanoveným koncem výstavy nebude bez umožnění výjezd vozidel Vystavovatelů z areálu Výstaviště. Vystavovatel je povinen po ukončení svých demontážních prací předat oproti podpisu na předávací protokol v termínu demontáže plochu sektorovému pracovníkovi. V případě zjištěných závad (např. ponechání odpadu nebo materiálu na ploše) má Vystavovatel povinnost závady odstranit. V případě porušení kterékoli povinnosti z tohoto odstavce má Pořadatel právo na úhradu veškeré vzniklé škody a mimo to na smluvní pokutu ve výši 5000,- Kč za každé jednotlivé porušení.

### Přehledová tabulka vstupů, vjezdů a výjezdů do/z areálu Výstaviště České Budějovice

BRÁNA		1 hlavní vjezdová	3 obousměrná	4 obousměrná a pro vysokou techniku	6 výjezdová	Severní brána
MONTÁŽ	12. 5.	vstup	7:00 - 20:00			
		vjezd	7:00 - 20:00	7:00 - 20:00	8:00 - 20:00	
		výjezd		7:00 - 20:00	8:00 - 20:00	8:00 - 20:00 (na tel. vyžádání)
	13. 5.	vstup	7:00 - 20:00			
		vjezd	7:00 - 20:00	7:00 - 20:00	7:00 - 20:00	
		výjezd		7:00 - 20:00	7:00 - 20:00	7:00 - 20:00
VÝSTAVA	14. - 16. 5.	vstup	7:00 - 21:00	7:00 - 21:00		8:00 - 21:00
		vjezd	7:00 - 9:00, 18:00 - 20:30	7:00 - 9:00, 18:00 - 20:30	7:00 - 9:00, 18:00 - 20:30	
		výjezd		7:00 - 9:00, 18:00 - 21:00	7:00 - 9:00, 18:00 - 21:00	7:00 - 9:00, 18:00 - 21:00
	17. 5.	vstup	7:00 - 17:00	7:00 - 17:00		7:00 - 21:00
		vjezd	7:00 - 9:00	7:00 - 9:00	7:00 - 9:00	
		výjezd		7:00 - 9:00	7:00 - 9:00	7:00 - 9:00
DEMONTÁŽ	18. 5.	vstup	17:00 - 22:00	17:00 - 22:00		
		vjezd	17:00 - 22:00	17:00 - 22:00	17:00 - 22:00	
		výjezd		17:00 - 22:00	17:00 - 22:00	17:00 - 22:00
	19. 5.	vstup	8:00 - 18:00			
		vjezd	8:00 - 18:00		8:00 - 18:00	
		výjezd			8:00 - 18:00	8:00 - 18:00
	20. 5.	vstup	8:00 - 15:00			
		vjezd	8:00 - 15:00			
		výjezd		8:00 - 15:00		

Otevírací doba pavilonů je shodná s otevírací dobou areálu VCB.

Podrobnější informace pro vystavovatele budou rozesílány vystavovatelům před výstavou. Zároveň budou dostupné na internetových stránkách [www.vcb.cz](http://www.vcb.cz)

**CZECH FOOD EXPO 2026, Výstaviště České Budějovice, 14. - 17. 5. 2026**

Pořadatel: Výstaviště České Budějovice a. s. (dále jen VČB a. s.) Husova 523/30, 370 05 České Budějovice, IČO: 60827475

Vystavovatel: právnická nebo fyzická osoba, které Výstaviště České Budějovice a. s. potvrdilo účast na veletrhu či výstavě

Místo konání: Výstaviště České Budějovice a. s., Husova 523/30, 370 05 České Budějovice

**1. PŘIHLÁŠENÍ NA VÝSTAVU A PŘIDĚLENÍ PLOCHY**

1.1. Na základě řádně vyplněné přihlášky ve stanoveném termínu provede Pořadatel výstavu registrací přihlášky a přidělí Vystavovateli (obchodníkovi) výstavní plochu. Následně zašle Pořadatel Vystavovateli (obchodníkovi) potvrzení objednávky plochy a zálohovou fakturu ve výši registračního poplatku a ceny za přidělenou plochu. Pokud Vystavovatel (obchodník) do 5 pracovních dnů od obdržení této faktury nepodá námitku, má se za to, že s přidělenou plochou souhlasí.

**2. VLASTNÍ PREZENTACE VYSTAVOVATELE**

- 2.1. Vystavovatel (obchodník) je oprávněn prezentovat na výstavě pouze přihlášený sortiment.
- 2.2. Přidělenou výstavní plochu a přihlášený sortiment nelze měnit bez souhlasu Pořadatele výstavy. Nelze obsazovat výstavní plochu, která nebyla objednána/zaplacena. Vystavovatel (obchodník) nesmí přenechat přidělenou plochu nebo její část k užívání třetí osobě bez písemného souhlasu Pořadatele výstavy.
- 2.3. Vystavovatel (obchodník) je povinen přihlásit všechny spoluvystavovatele, kteří se prezentují na jím objednané ploše a zaplatit za ně registrační poplatek.
- 2.4. Spoluvystavovatelem se rozumí právnická nebo podnikající fyzická osoba vystavující (prodávající) na ploše objednané a zaplacené Vystavovatelem (obchodníkem), a to pod vlastním IČ.
- 2.5. Při výstavě je povoleno prodávat občerstvení pouze v objektech a na plochách k tomu určených, není povolen prodej teplého občerstvení, piva, vína a zmrzliny kromě kávy, míchaných nápojů, palačinek, vafelí a trdelníků.
- 2.6. Vystavovatel (obchodník) nesmí provozovat na dané výstavě formy nekalého jednání a agresivní obchodní praktiky.
- 2.7. Při porušení podmínek stanovených v ustanovení 2. bude Vystavovateli účtována sankce ve výši 10 000 Kč, a to i opakovaně, pokud do 60 minut od vyzvání nedojde k nápravě. Při opakovaném porušení či nezjednané nápravě bude Vystavovatel bez náhrady vyloučen z výstavy, případně z dalších výstav.

**3. VLASTNÍ ÚPRAVA PŘIDĚLENÉ VÝSTAVNÍ PLOCHY**

- 3.1. Výstavní stánky nesmí z bezpečnostních důvodů přesahovat do komunikace.
- 3.2. Základové a kotvicí práce nesmí být prováděny bez písemného souhlasu Pořadatele. V opačném případě bude účtována sankce 10 000 Kč, a to i opakovaně, pokud do 60 minut od vyzvání nedojde k nápravě.

**4. MONTÁŽ A DEMONTÁŽ**

- 4.1. Časový rozpis zahájení a ukončení montáže a demontáže je uveden v Informacích pro vystavovatele.
- 4.2. Na základě žádosti lze povolit montáž a demontáž mimo období uvedené v bodu 4.1., přičemž se jedná o zpoplatněnou službu. Cena je uvedena v Informacích pro vystavovatele.

**5. DALŠÍ SLUŽBY**

- 5.1. Vystavovatelé (obchodníci) objednávají veškeré služby prostřednictvím tohoto přihláškového formuláře a samostatného objednávkového formuláře technických služeb pro vystavovatele.

**6. VJEZD A PARKOVÁNÍ V AREÁLU**

- 6.1. Jízda motorovými vozidly v areálu je upravena návštěvním a dopravním řádem, který je zveřejněn na [www.vcb.cz](http://www.vcb.cz). Po dobu výstav je vjezd a parkování v areálu umožněno pouze v časech a rozsahu uvedeném v Informacích pro Vystavovatele, kde je rovněž uveden režim vystavování Parkovacích průkazů.
- 6.2. Po celou dobu výstavy musí být u vozidla parkujícího v areálu Parkovací průkaz viditelně umístěn za předním sklem. Na Parkovacím průkazu musí být viditelně uvedeno telefonní číslo řidiče.
- 6.3. Parkování v areálu bez platného Parkovacího průkazu není možné. Rovněž tak nelze parkovat mimo parkoviště uvedené v Parkovacím průkazu.
- 6.4. V případě porušení bodu 6.2. a 6.3. bude postupováno podle čl. 20. Neoprávněné čerpání služeb.

**7. ELEKTROINSTALACE A BEZPEČNOSTNÍ OPATŘENÍ**

- 7.1. Vystavovatelé (obchodníci) nebo jejich pověřené realizátoři expozic, jsou plně odpovědní za stav vnitřních elektroinstalačních rozvodů výstavních stánků jimi realizovaných ve vlastní režii a rovněž tak za provedení revize těchto rozvodů. Platná revizní zpráva musí být u Vystavovatele (obchodníka) k dispozici ke dni příjemu stánku na el. energii a kdykoli po tomto dni. Všechna ostatní elektrická zařízení používaná Vystavovateli (obchodníky) musí mít rovněž platnou revizní zprávu, která musí být u Vystavovatele (obchodníka) k dispozici. Vystavovatel (obchodník) je povinen na žádost osoby pověřené Pořadatelem tyto revizní zprávy předložit ke kontrole. Revizi elektrických rozvodů a zařízení je možno také objednat v Přihláškovém formuláři u osoby pověřené Pořadatelem.
- 7.2. V případě, že Vystavovatel (obchodník) nebude schopen validní revizní zprávu předložit, bude odpojen od el. rozvodů do doby předložení revizní zprávy.
- 7.3. Vystavovatel (obchodník) také ručí za škody, které mohou vzniknout vadnou nebo neodborně provedenou elektroinstalací nebo používáním vadných spotřebičů.

- 7.4. Připojení Vystavovatele (obchodníka) na elektrické rozvody v areálu provádí výhradně osoba pověřená Pořadatelem, což viditelně označí na propojovací kabeláži.
- 7.5. V areálu není povoleno při výstavách a jiných akcích používat elektrocentrály se spalovacím motorem. V případě, že nebude tento zákaz respektován, bude postupováno dle článku 20.7. těchto podmínek.
- 7.6. V době mimo provoz výstavních stánků (po dobu uzavření pavilonu, uzavření výstavy...) zodpovídá Vystavovatel (pověřený realizátor expozice) za vypnutí veškerých elektrických spotřebičů (kromě chladniček a mrazniček). Pokud je některý exponát elektrickým zařízením, které nemůže být během výstavy vypnuto (náročná kalibrace apod.), musí mít Vystavovatel (pověřený realizátor) písemný souhlas Pořadatele.

**8. EXPONÁTY A OBCHODNÍ ZBOŽÍ**

- 8.1. Vystavovatel (obchodník) plně odpovídá za své exponáty, obchodní zboží a osobní věci. Pořadatel výstavy neručí Vystavovateli (obchodníkovi) za ztráty, odcizení, poškození nebo zničení exponátů či obchodního zboží, zařízení, osobních věcí a dopravních prostředků. Vystavovatel (obchodník) si může dát pojistit exponáty či obchodní zboží na své náklady.
- 8.2. Vystavovatelé vystavující živé exponáty odpovídají za dodržování veterinárních podmínek vydaných na každý kalendářní rok Krajskou veterinární správou pro Jihočeský kraj. Kontrolu zajistí Výstaviště České Budějovice a. s., další informace vztahující se k dané výstavě jsou uvedeny v Informacích pro vystavovatele.

**9. POŽÁRNÍ OCHRANA**

- 9.1. Účastníci všech akcí, kteří se zdržují v areálu Výstaviště České Budějovice a. s. jsou povinni dodržovat požární bezpečnostní pokyny, tj. požární řád, požární poplachové směrnice a požární evakuační plán. Všechny tyto dokumenty jsou vyvěšeny na přístupných místech areálu a ve výstavních pavilonech.
- 9.2. Ve všech budovách platí zákaz kouření a rozdělávání otevřeného ohně. Používání otevřeného ohně, pyrotechnické efekty, používání umělého kouře a práce se svařovací soupravou, úhlovou bruskou apod. musí být povoleny.
- 9.3. Za požární bezpečnost své expozice nebo výstavního stánku zodpovídá Vystavovatel (obchodník), kouření v pavilonech není povoleno.
- 9.4. Všichni účastníci akcí nesmí svým konáním znemožnit přístup k únikovým východům, hasicím přístrojům a hydrantům včetně znemožnění přístupu k nástupním plochám pro požární techniku. Vystavovatel (montážní firma) odpovídá za to, že uličky mezi expozicemi budou trvale volné.
- 9.5. Každý vzniklý požár i v případě, že byl uhašen vlastními prostředky má za povinnost účastník Akce neprodleně ohlásit pracovníkům Pořadatele. Každé poškození nebo použití požární bezpečnostní zařízení je účastník Akce povinen bezodkladně oznámit pracovníkům Pořadatele.
- 9.6. Účastník Akce zodpovídá za to, že ve vnitřních prostorách nebudou umístěny tlakové lahve, tlakové nádoby a jiná zařízení s hořlavými nebo hořlavými podporujícími plyny. Je-li jejich používání nutné pro předvádění nebo montáž, účastník Akce je nepoužije bez projednání a písemného schválení pověřeným pracovníkem Pořadatele. Účastník Akce je povinen předložit pověřeným pracovníkům Pořadatele na požádání doklad o provedené tlakové zkoušce takového zařízení včetně příslušného rozvodu a umístění. Pověřený pracovník Pořadatele v písemném schválení vymezí podmínky, za jakých lze takové zařízení užívat. Bude-li účastník Akce takové zařízení užívat bez písemného povolení, zaplatí sankci 10 000 Kč.
- 9.7. U patrových expozic je Vystavovatel povinen před realizací expozice předložit projektovou dokumentaci včetně požární zprávy nebo atestu dokládající požární odolnost konstrukce. Vystavovatel je zodpovědný za skutečnost, že patrové expozice splňují podmínky požární ochrany a jejich požární řešení odpovídá platným předpisům.
- 9.8. V případě použití reklamních balonů a poutačů nesmí být tyto plněny hořlavými nebo výbušnými plyny, nesmí stínit hlásičům EPS a nesmí být umístěny nad komunikacemi.
- 9.9. V případě užívání tepelných spotřebičů, které nemají v dokumentaci předepsanou bezpečnou vzdálenost od hořlavých povrchů, bude dodržena bezpečná vzdálenost dle ČSN 06 1008 a dle vyhl. č. 23/2008 Sb. Tepelný spotřebič musí být pod stálým dozorem. Účastník Akce odpovídá za jeho provoz a po ukončení Akce musí být takové zařízení prokazatelně odpojeno od el. sítě a musí být uzavřeny všechny ventily.
- 9.10. Kontrolu požární bezpečnosti může v případě potřeby Pořadatel provádět prostřednictvím ustavených požárních hlídek. Každý účastník Akce je povinen umožnit požární hlídce vstup do všech jím využívaných prostorů. Při porušování předpisů mají členové požární hlídky právo požadovat okamžitou nápravu. Při hrubém porušování předpisů jsou členové požární hlídky oprávněni okamžitě přerušit práce toho, kdo takové předpisy porušuje a v krajním případě vyloučit Vystavovatele (obchodníka) bez náhrady z výstavy.

**10. TECHNICKOARCHITEKTONICKÉ PODMÍNKY REALIZACE EXPOZIC**

- 10.1. Vystavovatel nebo jím pověřená osoba je povinna předložit Pořadateli výstavu k projednání a schválení takovou výstavní expozici, kterou realizuje sám nebo jinou osobou, výjma osoby pověřené Pořadatelem. Žádost o projednání a schválení se předkládá na předepsaném formuláři, schválení podléhá i architektonické řešení! Toto nesmí esteticky rušit sousední expozice. Každý Vystavovatel musí vzít v potaz nároky okolních Vystavovatelů.

**11. BEZPEČNOSTNÍ PŘEDPISY**

- 11.1. Vystavovatel (obchodník) je povinen dodržovat obecně platné zákony a normy zejména týkající se bezpečnosti práce, technicko-bezpečnostní, provozní, dopravní a protipožární předpisy
- 11.2. Vystavovatel (obchodník) je rovněž povinen dodržovat provozní řád Výstaviště České Budějovice a. s.,

# 12 Všeobecné obchodní podmínky pro účast

## CZECH FOOD EXPO 2026, Výstaviště České Budějovice, 14. - 17. 5. 2026

jehož platná verze je na [www.vcb.cz](http://www.vcb.cz).

- 11.3. Vystavovatel (obchodník) je povinen nahlásit Pořadateli úmysl použít či vystavovat hořlavé kapaliny, stlačené plyny, případně jiné hořlavé a nebezpečné látky. Jejich použití je možné jen na základě předchozího písemného souhlasu Pořadatele.
- 11.4. V případě úrazu pracovníka Vystavovatele (obchodníka) nacházejících se v areálu Výstaviště, jsou tyto povinni vzniklý úraz neprodleně nahlásit pracovníkům Pořadatele. O úrazu bude pořízen zápis do knihy úrazů.
- 11.5. Všichni Vystavovatelé (obchodníci) jsou povinni řídit se bezpečnostními značkami rozmístěnými v areálu.
- 11.6. Vystavované exponáty, které budou předváděny v provozu a hospodářská zvířata, mohou obsluhovat pouze osoby k tomu oprávněné.
- 11.7. Zavešování exponátů a reklam je povoleno pouze za předpokladu předchozího písemného schválení Pořadatelem. K vyjádření Pořadatele je nutné dodat projekt s hmotností celého břemene, zatížení na jednotlivé úvazy zakreslené do rastru závažných bodů konkrétního pavilonu.
- 11.8. Dopravní prostředky vybavené spalovacími motorem mohou do pavilonů zajíždět jen na dobu nezbytně nutnou po dohodě s Pořadatelem. Tyto prostředky nemohou v pavilonech parkovat. V případě, že dopravní prostředek slouží jako exponát, musí mít pouze tolik pohonných hmot, které mu umožní pouze vjezd a výjezd.

### 12. MANIPULACE

- 12.1. Vystavovatelé (obchodníci) a jejich realizační firmy nemohou při manipulaci s exponáty a ostatním materiálem v areálu Výstaviště používat vlastní či vlastními silami zajištěnou manipulační techniku. Pokud toto nařízení poruší, bude jim účtována sankce 10 000 Kč, a to i opakovaně, pokud nedojde k nápravě.
- 12.2. Vystavovatel (obchodník) si může manipulační techniku objednat v Příhláškovém formuláři.

### 13. LIKVIDACE ODPAĐŮ

- 13.1. Je zakázáno do kanalizačních vpustí, umyvadel a výlevků vylévat zbytky látek, které by znečišťovaly nebo jinak ohrožovaly životní prostředí. Takové látky musí Vystavovatel (obchodník) odvézt a zlikvidovat na svoje náklady.
- 13.2. Jedlé potravinářské oleje a tuky kategorie č. 200125 jsou likvidovány po dohodě s Pořadatelem.
- 13.3. Veškerý odpad, jehož je původcem Vystavovatel (obchodník nebo Vystavovatelem pověřená firma) jako jsou obaly, montážní materiál, předváděcí vzorky aj., je Vystavovatel (obchodník nebo Vystavovatelem pověřená firma) povinen na vlastní náklady odstranit.
- 13.4. Po skončení demontáže musí Vystavovatel (obchodník nebo Vystavovatelem pověřená firma) odstranit a odvézt na vlastní náklady veškerý použitý materiál včetně koberců, PVC, dřevotřísky, lepicích pásek a zbytků lepidel apod.
- 13.5. V souvislosti s likvidací odpadů může Pořadatel dávat Vystavovateli (obchodníkovi) organizační pokyny v souvislosti s likvidací odpadů, zejména ve věci recyklace a třídění odpadu.
- 13.6. Vystavovatel má povinnost nakládat s odpady v souladu s příslušnými právními předpisy.
- 13.7. Při porušení podmínek stanovených v ustanovení 13.1. a 13.3. bude Vystavovateli účtována sankce ve výši 10 000 Kč, a to i opakovaně, pokud do 60 minut od vyzvání k nápravě k této nedojde. Při opakovaném porušení či nezjednané nápravě bude Vystavovatel bez náhrady vyloučen z výstavy, případně z dalších výstav.

### 14. REKLAMA

- 14.1. Jakoukoli reklamu (reklamní činnost) lze v areálu Výstaviště umísťovat (provázovat) pouze na základě povolení Pořadatele. V případě, že bude zjištěna nepovolená reklama, bude postupováno v souladu s čl. 20. Neoprávněné čerpání služeb. Podrobnosti ke každé výstavě jsou uvedeny v Informacích pro vystavovatele.
- 14.2. Reklamu lze objednat na základě objednávky uvedené v Příhláškovém formuláři.
- 14.3. Je zakázáno vylepování informačních a propagačních materiálů na stěny, okna nebo jiné části konstrukce pavilonů.

### 15. PLATEBNÍ PODMÍNKY – POZOR!

- 15.1. Spolu s potvrzením objednávky plochy, obdrží Vystavovatel (obchodník) zálohovou fakturu ve výši registračního poplatku, 100 % ceny za plochu a případně objednaných služeb. Ostatní objednané služby, včetně registračního poplatku za spoluvystavovatele, budou vyfakturovány s termínem splatnosti nejpozději 14 dní před výstavou, pokud z povahy objednávky nevyplývá nutnost stanovení splatnosti později. V zákonné lhůtě obdrží Vystavovatel (obchodník) daňový doklad. Při nástupu na výstavu se Vystavovatel (obchodník) prokáže dokladem o zaplacení všech faktur, jinak mu nebude umožněna účast na výstavě, zaplacené nájemné za plochu propadá a úhrada všech vystavených faktur bude vymáhána soudně. Veškeré práce a služby požadované Vystavovatelem (obchodníkem) na místě budou hrazeny v hotovosti před vykonanou službou s přírůžkou 50 % z ceny. Při nedodržení termínu splatnosti faktur se účtuje smluvní pokuta 0,1 % za každý den prodlení.

### 16. REKLAMACE

- 16.1. Reklamace dodané služby, se provádí s projektovým nebo obchodním manažerem výstavy reklamčním zápisem v průběhu konání výstavy podepsaným oběma stranami. Na reklamaci po skončení výstavy nebude brán zřetel.

### 17. STORNO

- 17.1. Pokud Vystavovatel zruší účast na výstavě po registraci přihlášky a potvrzení objednávky plochy, je mu účtován registrační poplatek v plné výši včetně DPH. Pokud Vystavovatel zruší účast na výstavě

déle než 5 pracovních dnů po obdržení potvrzení objednávky plochy, uhradí smluvní pokutu ve výši 50 % ceny za pronájem plochy. Při zrušení účasti 30 a méně dní před datem zahájení výstavy je smluvní pokuta ve výši 100 % této ceny.

- 17.2. Pokud Vystavovatel sníží počet objednaných metrů déle než 5 pracovních dnů po obdržení potvrzení objednávky plochy, uhradí smluvní pokutu ve výši 50 % z ceny za pronájem snížené plochy. Při snížení objednávky plochy 30 a méně dní před zahájením výstavy uhradí Vystavovatel smluvní pokutu ve výši 100 % této ceny.
- 17.3. Pokud se Vystavovatel (obchodník) nedostaví na výstavu do začátku výstavy, platí všechny smluvené náklady za plochu i realizaci a jeho plocha může být organizátorem výstavy pronajata jinému Vystavovateli (obchodníkovi).
- 17.4. Veškerá výše uvedená storna musí být předána v písemné formě.
- 17.5. V případě zrušení již objednaného semináře více jak 30 dní před datem jeho konáním bude účtováno storno ve výši 50% ceny semináře. V případě zrušení 30 a méně dní před datem jeho konání bude účtováno storno ve výši 100% ceny semináře.

### 18. STORNO – OBJEDNÁVKA REKLAMY

- 18.1. Pokud objednavatel zruší objednávku reklamy 30 a méně dní před zahájením výstavy, uhradí smluvní pokutu ve výši 100 % objednávky. Pokud objednavatel zruší objednávku reklamy více než 30 dní před zahájením výstavy, uhradí smluvní pokutu ve výši 50 % ze zrušené objednávky.

### 19. PŘEDVÁDĚNÍ, PROVOZOVÁNÍ ŽIVÉ A REPRODUKOVANÉ HUDBY

- 19.1. Všechny způsoby předvádění na vlastní výstavní ploše či mimo ni (např. stroje a zařízení v provozu, filmy, hudební živá a reprodukováná produkce, módní přehlídky) podléhají schválení Pořadatele, který je oprávněn i přes dříve udělené povolení omezit nebo zakázat předvádění v případě, že způsobují hluk, prach, zplodiny, otrěsy ohrožující bezpečnost návštěvníků a Vystavovatelů nebo omezují či ruší výstavní provoz.
- 19.2. Hudební živou produkci je Vystavovatel povinen zlegalizovat zaplacením poplatku za tuto produkci v pokladně Pořadatele, a to nejpozději do 12.00 hod. v den zahájení. Výše poplatku je stanovena denní sazbou 180 Kč včetně DPH.
- 19.3. V případě nesplnění této povinnosti, je Pořadatel oprávněn účtovat mimo výše uvedenou denní sazbu smluvní sankci ve výši 5 000 Kč.
- 19.4. Pro hudební reprodukovanou i živou produkci je Vystavovatel povinen si vlastním nákladem zajistit a uhradit u příslušných správců (OSA, INTERGRAM, DILIA ...) vypořádání autorských a obdobných práv.

### 20. NEOPRÁVNĚNÉ ČERPÁNÍ SLUŽEB

- 20.1. V případě, že se Vystavovatel (obchodník) připojí k el. energii sám a bez platné objednávky, bude odpojen a zaplatí sankci 5 000 Kč.
- 20.2. V případě, že se Vystavovatel (obchodník) připojí k el. energii sám s platnou objednávkou, bude odpojen a zaplatí sankci 2 000 Kč. Připojení bude provedeno osobou pověřenou Pořadatelem po zaplacení sankce.
- 20.3. Při neoprávněném vjezdu do areálu nebo při pohybu vozidla v areálu mimo stanovené hodiny bude účtována sankce 10 000 Kč, a to i opakovaně.
- 20.4. Při neoprávněném parkování (parkování bez ve vozidle viditelného umístěného platného Parkovacího průkazu nebo při nedodržení určeného místa parkování) bude vozidlo znehýbněno a bude účtována sankce 10 000 Kč, a to i opakovaně, pokud nedojde do 60 minut od vyzvání k nápravě. Vozidlo může být poté odtahováno a náklady na odtah budou účtovány provozovateli vozidla.
- 20.5. Nepovolená reklama (vyvěšení plakátů, plachet, umístění stojek či rozsev letáků apod.) bude odstraněna a bude účtována sankce 5 000 Kč v nákladů na odstranění.
- 20.6. Při nepovoleném připojení k vodovodnímu řadu a kanalizaci bude účtována sankce ve výši 5 000 Kč.
- 20.7. V případě, že Vystavovatel (obchodník) bude používat elektrocentrály se spalovacími motorem, bude mu účtována sankce 5 000 Kč a bez náhrady zrušena účast.

### 21. OSTATNÍ

- 21.1. Výstava nemá udělenou výstavní prioritu Úřadu pro patenty a vynálezy.
- 21.2. Vystavovatelé (obchodníci) a jejich realizační firmy jsou povinni se řídit při přípravě výstavy „Informacemi pro vystavovatele“.
- 21.3. Pořadatel výstavy si vyhrazuje právo zrušit bez náhrady účast Vystavovatele (obchodníka) na výstavě v případě porušení „Všeobecných podmínek účasti“ a pokynů uvedených v „Informacích pro vystavovatele“.
- 21.4. Bezpečnostní službu v době výstavy vykonává smluvní partner Pořadatele. Hlídní exponátů lze objednat pouze u Pořadatele.
- 21.5. Pořadatel si vyhrazuje právo promítnout do ceny zvýšené náklady, vzniklé v důsledku zvýšení cen vstupů.
- 21.6. Vystavovatel (obchodník) je povinen provozovat svoji činnost v rámci expozice v souladu s hygienickými normami a s ohledem na okolní Vystavovatele (obchodníky). Jedná se především o hloučnost a prašnost, předvádění, prodej a ochutnávku potravin.
- 21.7. Pokud Vystavovatel (obchodník) nedodržuje otevírací dobu výstavy nebo vyklidí expozici před ukončením výstavy, je organizátor oprávněn účtovat mu smluvní pokutu ve výši 10 000 Kč. Vystavovateli nebude umožněn odjezd vozidel před ukončením otevírací doby výstavy.
- 21.8. Voda priváděná do výstavních stánků není určena k přímé konzumaci.