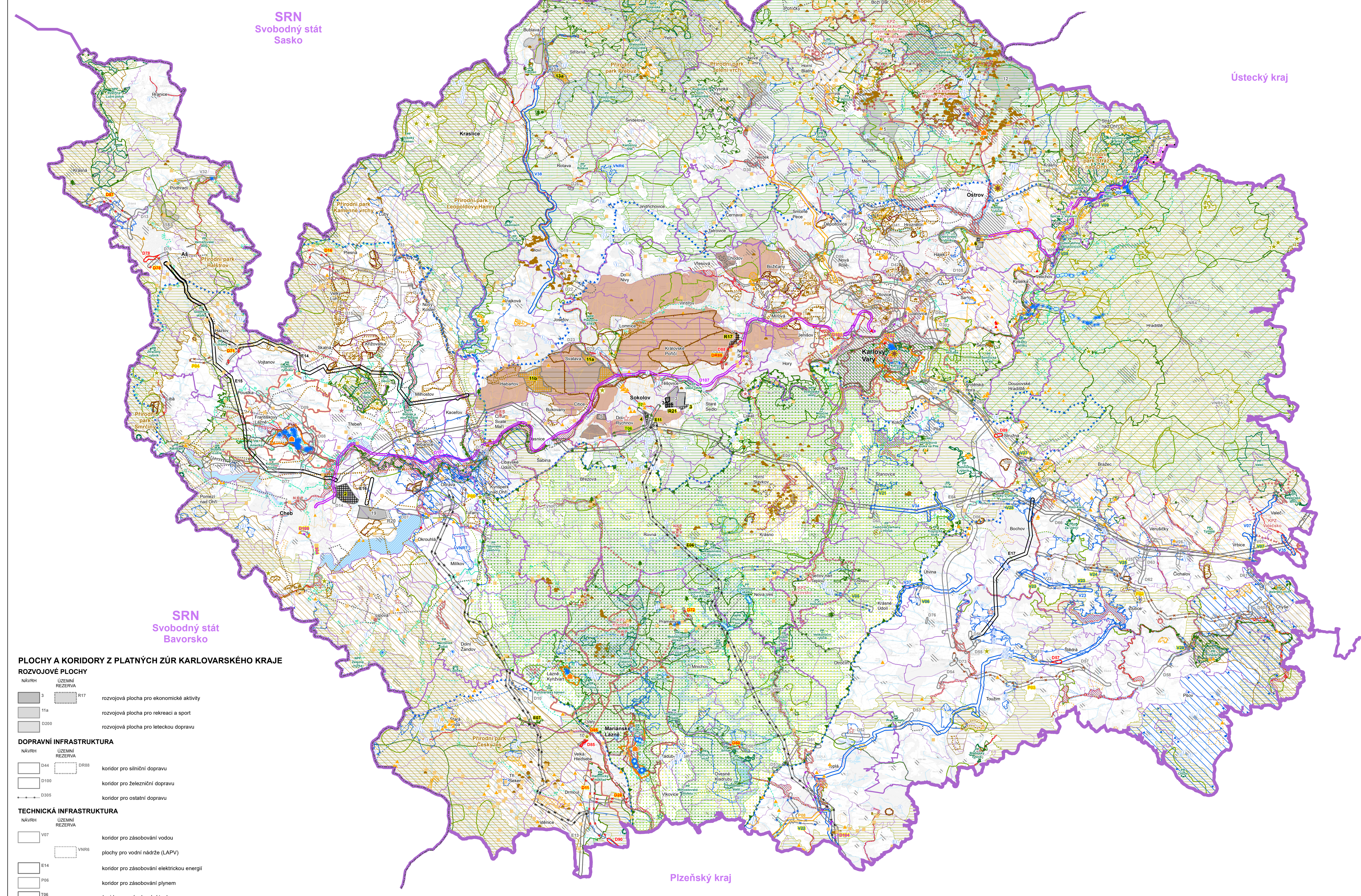


VYHODNOCENÍ VLIVŮ AKTUALIZACE Č. 2 ZÁSAD ÚZEMNÍHO ROZVOJE KARLOVARSKÉHO KRAJE NA UDRŽITELNÝ ROZVOJ ÚZEMÍ

VYHODNOCENÍ VLIVŮ NA ŽIVOTNÍ PROSTŘEDÍ C.6 SYNERGICKÉ A KUMULATIVNÍ VLIVY

1 : 100 000



JEVY NÁVRHOVÉ

ROZVOJOVÉ PLOCHY

- NÁVRH 3 UZEMNÍ REZERVA R17 rozvojová plocha pro ekonomické aktivity
- NÁVRH 11a UZEMNÍ REZERVA R17 rozvojová plocha pro rekreaci a sport
- NÁVRH 11b UZEMNÍ REZERVA R17 rozvojová plocha pro rekreaci a sport

DOPRAVNÍ INFRASTRUKTURA

- NÁVRH D07 UZEMNÍ REZERVA D08B koridor pro silniční dopravu
- NÁVRH D106 UZEMNÍ REZERVA D08B koridor pro železniční dopravu
- NÁVRH D305 UZEMNÍ REZERVA D08B koridor pro ostatní dopravu

TECHNICKÁ INFRASTRUKTURA

- NÁVRH V07 UZEMNÍ REZERVA V08 koridor pro zásobování vodou
- NÁVRH V08 UZEMNÍ REZERVA V08 plochy pro vodní nádrže (LAPV)
- NÁVRH E14 UZEMNÍ REZERVA V08 koridor pro zásobování elektrickou energií
- NÁVRH P06 UZEMNÍ REZERVA V08 koridor pro zásobování plynem
- NÁVRH T06 UZEMNÍ REZERVA V08 koridor pro zásobování teplem

HODNOTY A LIMITY ÚZEMÍ

ZVLÁŠTĚ CHRÁNĚNÁ ÚZEMÍ

- chráněná krajinná oblast
- I. zóna CHKO
- II. zóna CHKO
- III. zóna CHKO
- IV. zóna CHKO
- národní přírodní rezervace > 25 ha
- národní přírodní památka > 25 ha
- národní přírodní památka < 25 ha
- přírodní rezervace > 25 ha
- přírodní rezervace < 25 ha
- přírodní památka > 25 ha
- přírodní památka < 25 ha

NATURA 2000

- pláč oblast
- evropsky významná lokalita > 10 ha
- evropsky významná lokalita < 10 ha

ÚSES

- plocha pro nadregionální biocentrum
- plocha pro nadregionální biokoridor (osa horská / mezotini bažinná / návrší / vodní)
- plocha pro regionální biocentrum
- plocha pro regionální biokoridor

OSTATNÍ

- lokality výskytu zvláště chráněných druhů rostlin a živočichů > 25 ha
- lokality výskytu zvláště chráněných druhů rostlin a živočichů < 25 ha
- přírodní park
- mokřad mezinárodního významu
- významný krajinný prvek registrovaný > 10 ha
- významný krajinný prvek registrovaný < 10 ha
- biotopy vybraných zvláště chráněných druhů velkých savců
- jádrová území
- migrační koridory
- klíčická místa

JEVY INFORMATIVNÍ

ADMINISTRATIVNÍ ČLENĚNÍ

- hranice státu
- hranice kraje
- hranice obce s rozšířenou působností
- hranice obce
- hranice katastrálního území

Karlovy Vary

- krajské město
- Kraslice obec s rozšířenou působností
- Jáchymov obec

URBANISTICKÉ A ARCHITECTONICKÉ HODNOTY

- památko UNESCO - bod
- památko UNESCO - plocha
- ochranné pásmo památky UNESCO
- městská památková rezervace > 25 ha
- městská památková rezervace < 25 ha
- vesnická památková rezervace < 25 ha
- městská památková zóna > 25 ha
- městská památková zóna < 25 ha
- vesnická památková zóna > 25 ha
- vesnická památková zóna < 25 ha
- národní kulturní památka - bod
- památkové rezervace s lázeňskou kulturní krajinou
- ochranné pásmo památkových rezervací, zón a národních kulturních památek
- krajinná památková zóna
- archeologická památková rezervace
- území s archeologickými nálezky (kategorie ÚAN I a ÚAN II)

OSTATNÍ CIVILIZAČNÍ HODNOTY

- lázeňské místo
- lázeňské místo - vnitřní lázeňské území
- lázeňské místo - vnější lázeňské území

POVRCHOVÉ A PODZEMNÍ VODY

- chráněná oblast přirozené akumulace vod
- ochranné pásmo vodního zdroje I. stupně > 10 ha
- ochranné pásmo vodního zdroje I. stupně < 10 ha
- ochranné pásmo vodního zdroje II. stupně > 10 ha
- ochranné pásmo vodního zdroje II. stupně < 10 ha
- ochranné pásmo vodního zdroje III. stupně > 10 ha
- OP přírodní léčivého zdroje a zdroje přírodních minerálních vod I. stupně < 10 ha
- OP přírodní léčivého zdroje a zdroje přírodních minerálních vod I. stupně > 10 ha
- OP přírodní léčivého zdroje a zdroje přírodních minerálních vod stupně I.A
- OP přírodní léčivého zdroje a zdroje přírodních minerálních vod stupně I.B
- OP přírodní léčivého zdroje a zdroje přírodních minerálních vod II. stupně
- OP přírodní léčivého zdroje a zdroje přírodních minerálních vod stupně II.A
- OP přírodní léčivého zdroje a zdroje přírodních minerálních vod stupně II.B
- přírodní léčivý zdroj - minerální vody
- zdroj přírodní minerální vody
- aktivní zóna záplavového území
- záplavové území Q100
- vodohospodářský zranitelná oblast
- vodní tok
- vodní plochy a toky

HORNINOVÉ PROSTŘEDÍ A GEOLOGICKÁ RIZIKA

- chráněné ložiskové území
- vyhradení ložisko (subregistř B)
- nevýhradení evidovaná ložiska (subregistř D)
- nebiancovaná ložiska (vyhradení i nevýhradení nerosty) (subregistř N)
- schválený prognózní zdroj vyhrazeného nerostu (subregistř P)
- schválený prognózní zdroj nevyhrazeného nerostu (subregistř R)
- ostatní prognózní zdroje (subregistř Q)
- dobyvací prostor lžený
- dobyvací prostor netěžený
- sesuvné území aktivní < 25 ha
- sesuvné území potenciální < 25 ha
- poddolované území > 25 ha
- poddolované území < 25 ha
- výsypka
- odkaliště
- odval, haldá

PLOCHY A KORIDORY Z PLATNÝCH ZŮR KARLOVARSKÉHO KRAJE

ROZVOJOVÉ PLOCHY

- NÁVRH 3 UZEMNÍ REZERVA R17 rozvojová plocha pro ekonomické aktivity
- NÁVRH 11a UZEMNÍ REZERVA R17 rozvojová plocha pro rekreaci a sport
- NÁVRH 11b UZEMNÍ REZERVA R17 rozvojová plocha pro rekreaci a sport
- NÁVRH D300 UZEMNÍ REZERVA D08B rozvojová plocha pro leteckou dopravu

DOPRAVNÍ INFRASTRUKTURA

- NÁVRH D44 UZEMNÍ REZERVA D08B koridor pro silniční dopravu
- NÁVRH D100 UZEMNÍ REZERVA D08B koridor pro železniční dopravu
- NÁVRH D305 UZEMNÍ REZERVA D08B koridor pro ostatní dopravu

TECHNICKÁ INFRASTRUKTURA

- NÁVRH V07 UZEMNÍ REZERVA V08 koridor pro zásobování vodou
- NÁVRH V08 UZEMNÍ REZERVA V08 plochy pro vodní nádrže (LAPV)
- NÁVRH E14 UZEMNÍ REZERVA V08 koridor pro zásobování elektrickou energií
- NÁVRH P06 UZEMNÍ REZERVA V08 koridor pro zásobování plynem
- NÁVRH T06 UZEMNÍ REZERVA V08 koridor pro zásobování teplem



VYHODNOCENÍ VLIVŮ AKTUALIZACE Č. 2 ZÁSAD ÚZEMNÍHO ROZVOJE KARLOVARSKÉHO KRAJE NA UDRŽITELNÝ ROZVOJ ÚZEMÍ

ČÁST	VYHODNOCENÍ VLIVŮ NA ŽIVOTNÍ PROSTŘEDÍ
VÝKRES	C.6 SYNERGICKÉ A KUMULATIVNÍ VLIVY
OBJEDNATEL	Karlovarský kraj, Závodní 353/88, 360 06 Karlovy Vary
PORÍZOVATEL	Krajský úřad Karlovarského kraje, odbor regionálního rozvoje, Závodní 353/88, 360 06 Karlovy Vary
ZPRACOVATEL	ATELIÉR CHLÁŘ SVOBODA
OSOBA OPRAVNĚNÁ KE ZPRACOVÁNÍ VYHODNOCENÍ	
Mgr. Martin Smutný	
o posouzení vlivů na životní prostředí a o změně některých souvisejících zákonů (zákon o posouzení vlivů na životní prostředí), v platném znění	
DATUM	leden 2024
MĚŘÍTKO	1 : 100 000
MAPOVÝ PODKLAD	Podkladová data © ČÚZK, Karlovarský kraj