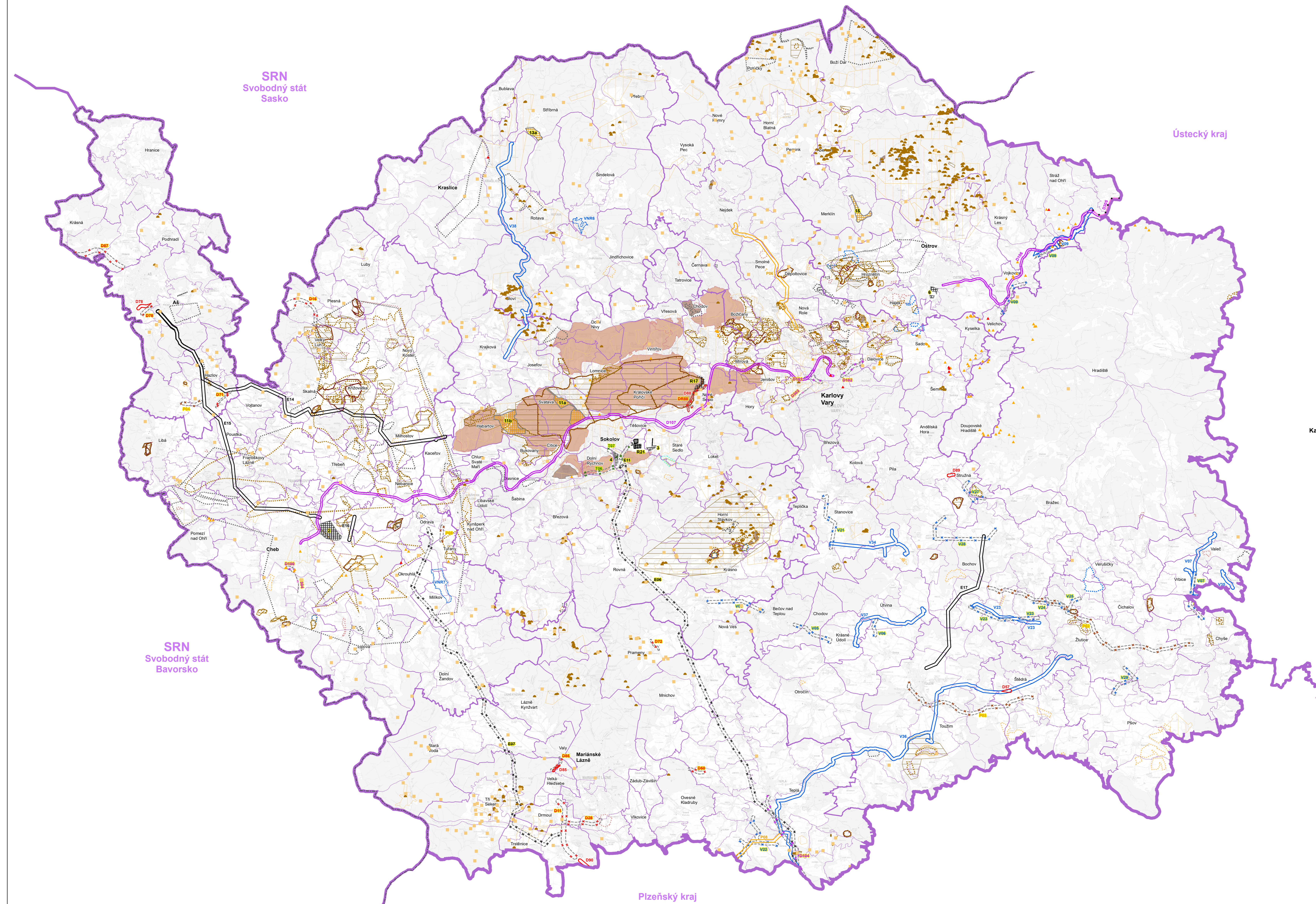


VYHODNOCENÍ VLIVŮ AKTUALIZACE Č. 2 ZÁSAD ÚZEMNÍHO ROZVOJE KARLOVARSKÉHO KRAJE NA UDRŽITELNÝ ROZVOJ ÚZEMÍ

VYHODNOCENÍ VLIVŮ NA ŽIVOTNÍ PROSTŘEDÍ C.4 VLIVY NA HORNINOVÉ PROSTŘEDÍ

1 : 100 000



JEVY NÁVRHOVÉ

ROZVOJOVÉ PLOCHY

NÁVRH 3
 NÁVRH RUŠENÝ 2
 ÚZEMNÍ REZERVA
 ÚZEMNÍ REZERVA RUŠENÁ

rozvojová plocha pro ekonomické aktivity
 rozvojová plocha pro rekreaci a sport

DOPRAVNÍ INFRASTRUKTURA

NÁVRH D037
 NÁVRH RUŠENÝ D044
 ÚZEMNÍ REZERVA
 ÚZEMNÍ REZERVA RUŠENÁ

koridor pro silniční dopravu
 koridor pro železniční dopravu
 koridor pro ostatní dopravu

TECHNICKÁ INFRASTRUKTURA

NÁVRH V07
 NÁVRH RUŠENÝ V05
 ÚZEMNÍ REZERVA
 ÚZEMNÍ REZERVA RUŠENÁ

koridor pro zásobování vodou
 plochy pro vodní nádrže (LAPV)
 koridor pro zásobování elektrickou energií
 koridor pro zásobování plynem
 koridor pro zásobování teplem

JEVY INFORMATIVNÍ

ADMINISTRATIVNÍ ČLENĚNÍ

hranice států
 hranice kraje
 hranice obce s rozšířenou působností
 hranice obce
 hranice katastrálního území

Karlovy Vary krajské město
 Kraslice obec s rozšířenou působností
 Jáchymov obec

HODNOTY A LIMITY ÚZEMÍ

HORNINOVÉ PROSTŘEDÍ A GEOLOGICKÁ RIZIKA

chráněné ložiskové území
 výhradní ložisko (subregistr B)
 nevyhradní evidovaná ložiska (subregistr D)
 nebilancovaná ložiska (výhradní i nevyhradní nerosty) (subregistr N)
 schválený prognózní zdroj vyhrazeného nerostu (subregistr P)
 schválený prognózní zdroj nevyhrazeného nerostu (subregistr R)
 ostatní prognózní zdroje (subregistr Q)

dobývací prostor těžený
 dobývací prostor netěžený

sesuvné území aktivní < 25 ha
 sesuvné území potenciální < 25 ha
 poddolované území > 25 ha
 poddolované území < 25 ha

výsypka
 odkaliště
 odval, halda



VYHODNOCENÍ VLIVŮ AKTUALIZACE Č. 2 ZÁSAD ÚZEMNÍHO ROZVOJE KARLOVARSKÉHO KRAJE NA UDRŽITELNÝ ROZVOJ ÚZEMÍ	
ČÁST	VYHODNOCENÍ VLIVŮ NA ŽIVOTNÍ PROSTŘEDÍ
VÝKRES	C.4 VLIVY NA HORNINOVÉ PROSTŘEDÍ
OBJEDNATEL	Karlovarský kraj, Závodní 353/88, 360 06 Karlovy Vary
POŘIZOVATEL	Krajský úřad Karlovarského kraje, odbor regionálního rozvoje, Závodní 353/88, 360 06 Karlovy Vary
ZPRACOVATEL	ATELIÉR CHLÁŘ SVOBODA
DATUM	Leden 2024
MĚŘÍTKO	1 : 100 000
MAPOVÝ PODKLAD	Podkladová data © ČÚZK, Karlovarský kraj

OSOBA OPRAVNĚNÁ KE ZPRACOVÁNÍ VYHODNOCENÍ

Mgr. Martin Smutný
držitel autorizace dle § 19 zákona č. 100/2001 Sb., o posuzování vlivů na životní prostředí a o změně některých souvisejících zákonů (zákon o posuzování vlivů na životní prostředí), v platném znění