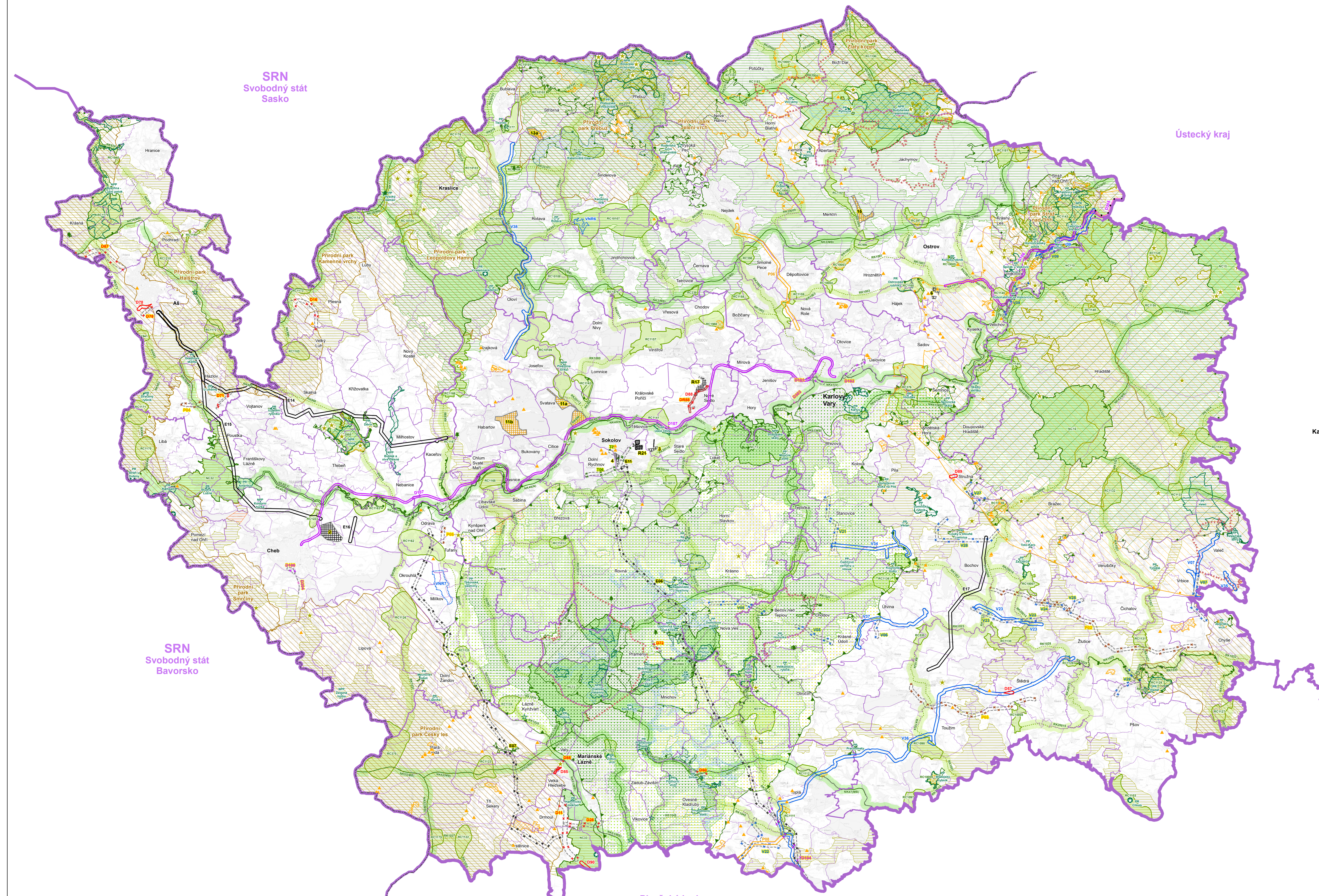


VYHODNOCENÍ VLIVŮ AKTUALIZACE Č. 2 ZÁSAD ÚZEMNÍHO ROZVOJE KARLOVARSKÉHO KRAJE NA UDRŽITELNÝ ROZVOJ ÚZEMÍ

VYHODNOCENÍ VLIVŮ NA ŽIVOTNÍ PROSTŘEDÍ C.3 VLIVY NA PŘÍRODU A KRAJINU

1 : 100 000



JEVY NÁVRHOVÉ

ROZVOJOVÉ PLOCHY

3
 2
 41a

DOPRAVNÍ INFRASTRUKTURA

D07
 D106
 D305

TECHNICKÁ INFRASTRUKTURA

V07
 P06

JEVY INFORMATIVNÍ

ADMINISTRATIVNÍ ČLENĚNÍ

hranice států
 hranice kraje
 hranice obce s rozšířenou působností
 hranice obce
 hranice katastrálního území

● Karlovy Vary krajské město
● Kraslice obec s rozšířenou působností
● Jáchymov obec

HODNOTY A LIMITY ÚZEMÍ

ZVLÁŠTĚ CHRÁNĚNÁ ÚZEMÍ

chráněná krajinná oblast
 I. zóna CHKO
 II. zóna CHKO
 III. zóna CHKO
 IV. zóna CHKO

národní přírodní rezervace > 25 ha
 národní přírodní památka > 25 ha
★ národní přírodní památka < 25 ha
 přírodní rezervace > 25 ha
 přírodní rezervace < 25 ha
 přírodní památka > 25 ha
★ přírodní památka < 25 ha

NATURA 2000

ptačí oblast
 evropsky významná lokalita > 10 ha
 evropsky významná lokalita < 10 ha

ÚSES

plocha pro nadregionální biocentrum
 plocha pro nadregionální biokoridor (osa horská / mezofitní bučina / nivní / vodní)
 plocha pro regionální biocentrum
 plocha pro regionální biokoridor

OSTATNÍ

lokalita výskytu zvláště chráněných druhů rostlin a živočichů > 25 ha
 lokalita výskytu zvláště chráněných druhů rostlin a živočichů < 25 ha
 přírodní park
 mokřad mezinárodního významu
 krajinná památková zóna
 významný krajinný prvek registrovaný > 10 ha
 významný krajinný prvek registrovaný < 10 ha
 biotopy vybraných zvláště chráněných druhů velkých savců
 jádrová území
 migrační koridory
 kritická místa



VYHODNOCENÍ VLIVŮ AKTUALIZACE Č. 2 ZÁSAD ÚZEMNÍHO ROZVOJE KARLOVARSKÉHO KRAJE NA UDRŽITELNÝ ROZVOJ ÚZEMÍ	
ČÁST	VYHODNOCENÍ VLIVŮ NA ŽIVOTNÍ PROSTŘEDÍ
VÝKRES	C.3 VLIVY NA PŘÍRODU A KRAJINU
OBJEDNATEL	Karlovarský kraj, Závodní 353/88, 360 06 Karlovy Vary
POŘIZOVATEL	Krajský úřad Karlovarského kraje, odbor regionálního rozvoje, Závodní 353/88, 360 06 Karlovy Vary
ZPRACOVATEL	OSOBA OPRAVNĚNÁ KE ZPRACOVÁNÍ VYHODNOCENÍ
Atelier Čihlár-Svoboda s.r.o. Na Máchovně 1610 Beroun 266 01	Mgr. Martin Smutný držitel autorizace dle § 19 zákona č. 100/2001 Sb., o posuzování vlivů na životní prostředí a o změně některých souvisejících zákonů (zákon o posuzování vlivů na životní prostředí), v platném znění
DATUM	Leden 2024
MĚŘÍTKO	1 : 100 000
MAPOVÝ PODKLAD	Podkladová data © ČÚZK, Karlovarský kraj