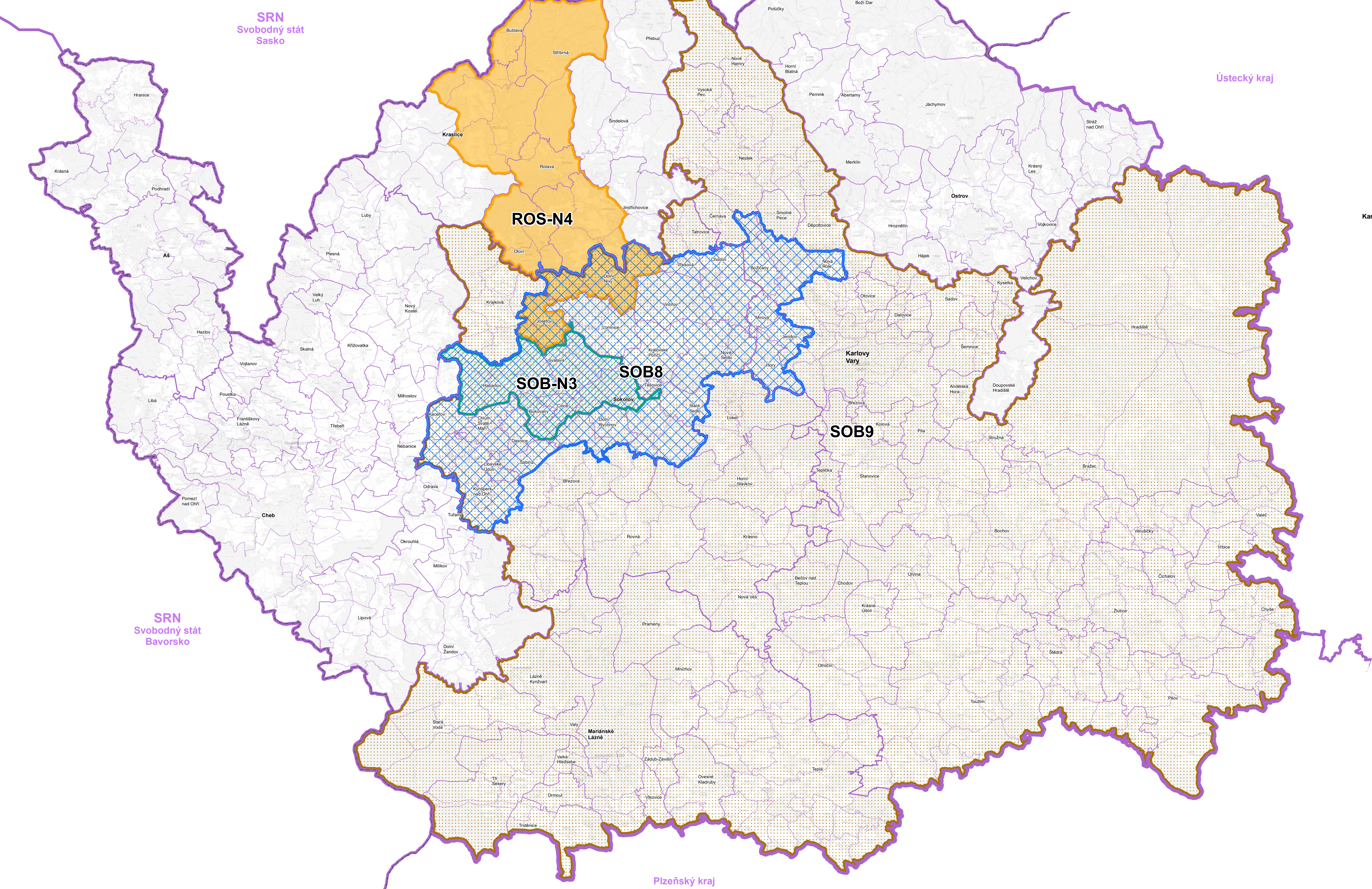


# AKTUALIZACE Č. 2 ZÁSAD ÚZEMNÍHO ROZVOJE KARLOVARSKÉHO KRAJE

## A.1 VÝKRES USPOŘÁDÁNÍ ÚZEMÍ KRAJE

1 : 100 000



**JEVY NÁVRHOVÉ**

**ROZVOJOVÉ OBLASTI A OSY, SPECIFICKÉ OBLASTI**

- specifická oblast republikového významu SOB8 Sokolovsko
- specifická oblast republikového významu SOB9, ve které se projevuje aktuální problém ohrožení území suchem
- rozvojová osa nadmístního významu ROS-N4
- specifická oblast nadmístního významu SOB-N3 Medard

**JEVY INFORMATIVNÍ**

**ADMINISTRATIVNÍ ČLENĚNÍ**

- hranice státu
- hranice kraje
- hranice obce s rozšířenou působností
- hranice obce
- hranice katastrálního území

**Karlovy Vary** krajské město

**Kraslice** obec s rozšířenou působností

**Jáchymov** obec

ZÁZNAM O ÚČINNOSTI	
Označení správního orgánu, který vydal Aktualizaci č. 2 Zásad územního rozvoje Karlovarského kraje	Zastupitelstvo Karlovarského kraje
Datum nabytí účinnosti Aktualizace č. 2 Zásad územního rozvoje Karlovarského kraje	
Oprávněná úřední osoba pořizovatele, funkce	Ing. arch. Jana Kaválková vedoucí odboru regionálního rozvoje Krajského úřadu Karlovarského kraje
Podpis oprávněné úřední osoby pořizovatele, otisk úředního razítka	



AKTUALIZACE Č. 2 ZÁSAD ÚZEMNÍHO ROZVOJE KARLOVARSKÉHO KRAJE	
VÝKRES	A.1 VÝKRES USPOŘÁDÁNÍ ÚZEMÍ KRAJE
OBJEDNATEL	Karlovarský kraj, Závodní 353/88, 360 06 Karlovy Vary
PORÍZOVATEL	Krajský úřad Karlovarského kraje, odbor regionálního rozvoje, Závodní 353/88, 360 06 Karlovy Vary
ZPRACOVATEL	ZODPOVĚDNÝ PROJEKTANT
Ateliér Cihlár-Svoboda s.r.o. Na Máchovně 1610 Beroun 266 01	ATELIÉR CIHLÁŘ SVOBODA RNDr. Milan Svoboda
DATUM	BŘEZEN 2026
MĚŘÍTKO	1 : 100 000
MAPOVÝ PODKLAD	Podkladová data © ČÚZK, Karlovarský kraj