

INFORMACE O SPOLEČNOSTI

Společnost Sokolovská uhelná, právní nástupce, a.s., ve Vřesové zpracovává vytěžené uhlí. Mezi základní činnosti ve zpracovatelské části patří výroba elektřiny, distribuce elektřiny, obchod s elektřinou, výroba tepelné energie, rozvod tepelné energie a výroba sušeného hnědouhelného multiprachu.

PROVOZOVATEL

Sokolovská uhelná, právní nástupce, a.s.
Staré náměstí 69, 356 01 Sokolov, IČO: 26348349

Společnost Sokolovská uhelná, právní nástupce, a.s., Vřesová, využívá nebezpečné látky, které mohou způsobit závažnou havárii. Seznam nebezpečných látek je uložen na Krajském úřadě Karlovarského kraje, kde do něj lze nahlížet. Další informace o rizicích havárie, opatřeních k jejich zvládnutí a o provedených kontrolách jsou rovněž uloženy na Krajském úřadě Karlovarského kraje. Některé informace jsou dostupné na internetových adresách uvedených na zadní straně tohoto letáku.

CO VÁS OHROŽUJE?



Amoniak, roztok 25 % (čpavková voda technická)

Bezbarvá kapalina se štiplavým zápachem, která v přímém kontaktu způsobuje těžké poleptání kůže. Toxický při vdechování. Výpary uvolňované z produktu dráždí dýchací cesty a při vysokých koncentracích mohou poškodit zrak. Produkt je nehořlavý, ale uvolňuje páry, které vytváří výbušné směsi se vzduchem. Zplodiny hoření při požáru mohou přesáhnout hranice areálu pouze výjimečně.

Aktualizováno: září 2025

KDE MŮŽETE ZÍSKAT DALŠÍ INFORMACE?

Tento leták vytvořil Krajský úřad Karlovarského kraje ve spolupráci s Hasičským záchranným sborem Karlovarského kraje a společností Sokolovská uhelná, právní nástupce, a.s.

Více informací lze získat na internetových adresách:

www.kr-karlovarsky.cz

- > sekce Životní prostředí
- > Prevence závažných havárií
- > Informace pro veřejnost

QR kód pro načtení internetové adresy



www.bezport.cz

- > sekce Rady a doporučení
- > Připravte se!

QR kód pro načtení internetové adresy:



www.suas.cz

V PŘÍPADĚ DOTAZŮ SE MŮŽETE OBRÁTIT NA NÁSLEDUJÍCÍ KONTAKTY:

Krajský úřad Karlovarského kraje
Odbor životního prostředí a zemědělství
tel.: 354 222 295, e-mail: epodatelna@kr-karlovarsky.cz

Hasičský záchranný sbor Karlovarského kraje
tel.: 950 370 011, e-mail: podatelna@hzscr.cz

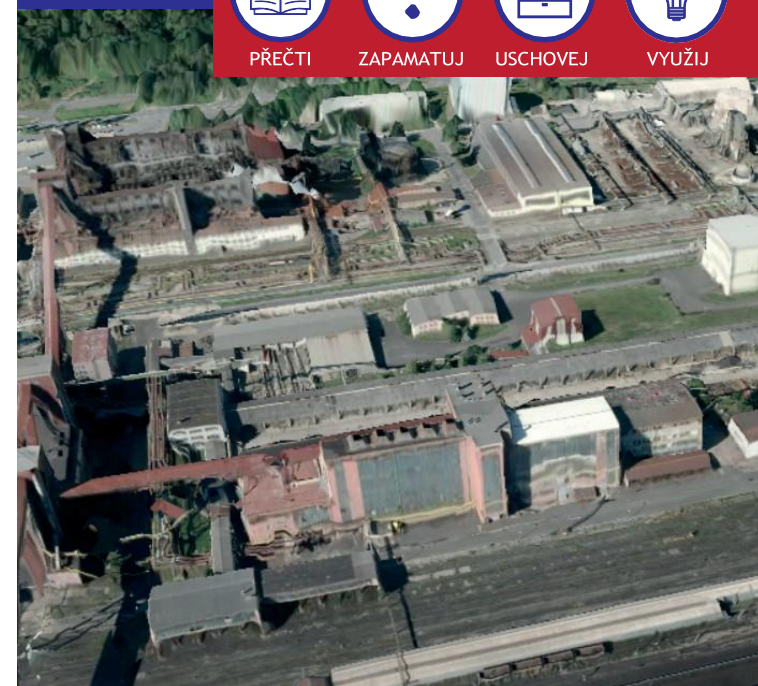
Obecní úřad Vřesová
tel.: 352 665 407, e-mail: ou.vresova@ouvresova.cz

Sokolovská uhelná, právní nástupce, a.s.
tel.: 352 461 111

Informace pro veřejnost o nebezpečí v okolí areálu společnosti Sokolovská uhelná, právní nástupce, a.s., Vřesová

Tento leták obsahuje informace o nebezpečí a doporučuje, jak se chovat v případě havárie v okolí areálu společnosti Sokolovská uhelná, právní nástupce, a.s., Vřesová.

Informace zde uvedené mohou být důležité pro ochranu Vašeho zdraví i zdraví Vašich blízkých.



 **SOKOLOVSKÁ
UHELNÁ**

 **Karlovarský
kraj**





CO DĚLAT PŘI HAVÁRII?



Nepřibližujte se k místu havárie



Schovejte se, budova vás ochrání



Zavřete okna a vypněte klimatizaci



Omezte telefonování



V autě vypněte ventilaci a odjeďte



Zapněte si rozhlas a televizi



Dbejte pokynů složek IZS, orgánů samosprávy a státní správy



Nos a ústa chraňte navlhčenou rouškou

Aplikace Záchranka

OBCHOD PLAY



OBCHOD APP STORE



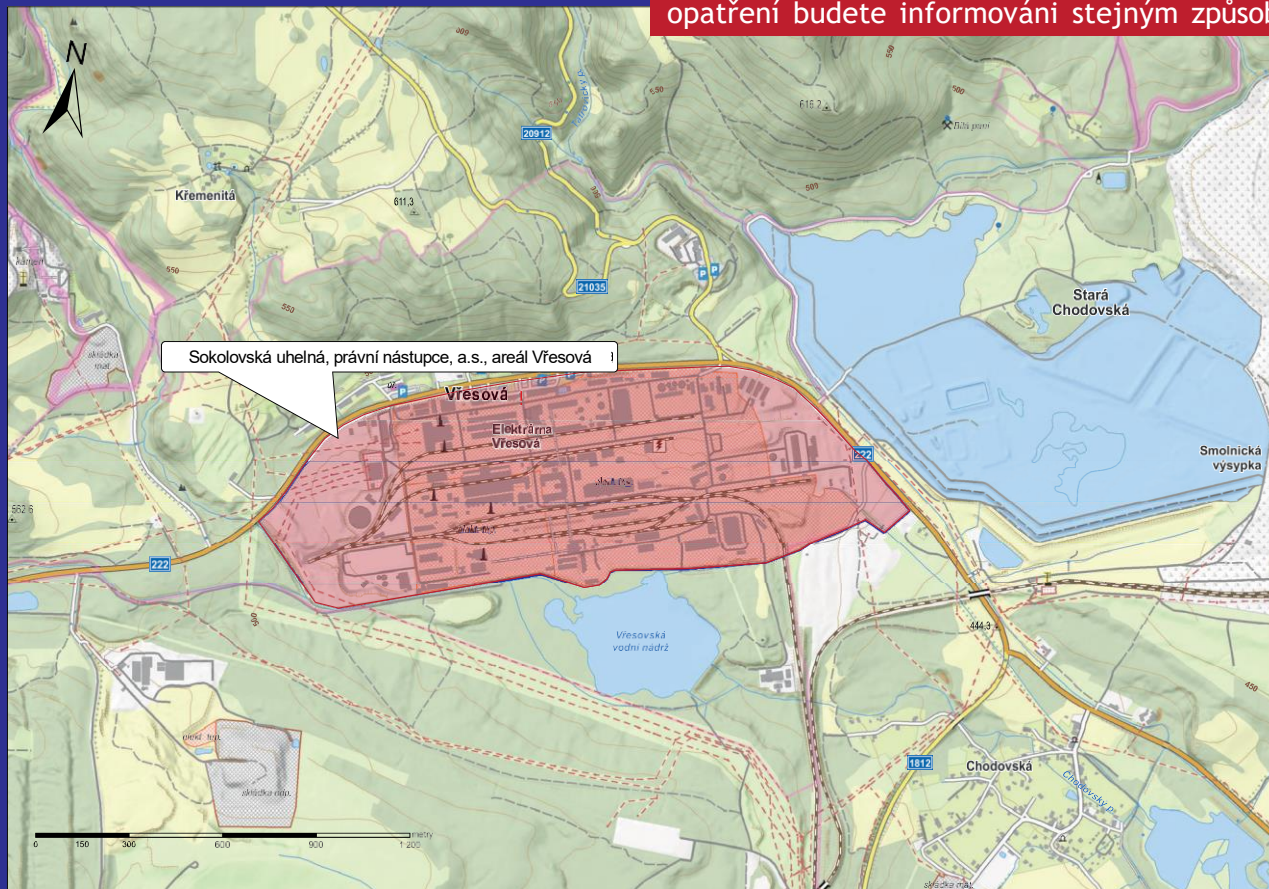
JAK BUDETE VAROVÁNI?



Kolísavým tónem sirény
znějícím po dobu 140 s

Tísňové informace

Bezprostředně po zaznění varovného signálu obdrží obyvatelstvo podrobné informace o druhu ohrožení a žádoucím způsobu chování prostřednictvím tísňové informace, které jsou vysílány v televizi, rozhlasu (ČT24, Český rozhlas) nebo elektronickými sirénami, které jsou schopné reprodukovat verbální informace. Další informace mohou být sděleny mobilními vyhledávacími prostředky složek IZS, místním rozhlasem a na sociálních sítích nebo webových stránkách HZS KVK (#HZSKVK) a Krajského úřadu KVK.



VAROVNÁ UPOZORNĚNÍ

PROSTŘEDNICTVÍM APLIKACE ZÁCHRANKA

- > Osobám s nainstalovanou aplikací Záchranka, které mají v nastavení telefonu povolené notifikace z aplikace Záchranka, přijde varovná notifikace o druhu ohrožení a další informace o přijatých opatřeních v průběhu mimořádné události ve sledované oblasti.
- > Varovná upozornění jsou využívána např. při úniku nebezpečných látek do ovzduší při požárech nebo haváriích, povodních nebo jiném ohrožení.

Aplikaci je nutné udělit souhlas s přijímáním varovných upozornění a mít nastavené požadované oblasti pro varovná upozornění!

O ukončení ohrožení a odvolání stanovených opatření budete informováni stejným způsobem.