

Dotační program
PODPORA IMPLEMENTACE
ÚZEMNÍ STUDIE KRUŠNÉ HORY - ZÁPAD

Ing. arch. Jana Kaválková
připravila **Ing. Kristýna Abrahámová**
odbor regionálního rozvoje
oddělení územního plánování

NEJDŮLEŽITĚJŠÍ INFORMACE



- podpora **přípravy a realizace vybrané infrastruktury** navržené **Územní studií Krušné hory – západ** (dostupnost rekreace)
- podpora **funkčních, estetických a udržitelných opatření** a zvyšování **kvality infrastruktury, architektonické kultury a zapojení veřejnosti do přípravy záměrů**
- alokace: **2 500 000 Kč**
 - oblast podpory **Nástupy do území: 2 000 000 Kč**
 - oblast podpory **Nouzová nocoviště: 500 000 Kč**

více informací k Územní studii Krušné hory – západ (dostupnost rekreace) na <https://www.kr-karlovarsky.cz/temata/rozvoj-regionu-uzemni-planovani/uzemni-planovani/uzemni-studie-krusne-hory-zapad-dostupnost-rekreace-2023>



NEJDŮLEŽITĚJŠÍ INFORMACE

- oblast podpory **Nástupy do území:**
 - a) Nástupy do území - **Parkoviště – předprojektová a projektová příprava**
 - b) Nástupy do území - **Parkoviště – realizace**
 - c) Nástupy do území - **Převlékárny – realizace**
- oblast podpory **Nouzová nocoviště:**
 - d) Nouzová nocoviště – **předprojektová a projektová příprava**
 - e) Nouzová nocoviště – **realizace**
- možnost podat 1 žádost v rámci oblasti podpory **Nástupy do území** a zároveň 1 žádost v rámci oblasti podpory **Nouzová nocoviště**

VÝŠE DOTACE



- | | |
|---|-------------------------------|
| a) Nástupy do území – parkoviště – předprojektová a projektová příprava | <u>maximálně 500 000 Kč</u> |
| b) Nástupy do území – parkoviště – realizace | <u>maximálně 1 000 000 Kč</u> |
| c) Nástupy do území – převlékárny – realizace | maximálně 300 000 Kč |
| d) Nouzová nocoviště – předprojektová a projektová příprava | maximálně 200 000 Kč |
| e) Nouzová nocoviště – realizace | maximálně 400 000 Kč |
- minimální výše dotace není stanovena
 - **maximální podíl dotace - 80 % celkových uznatelných nákladů projektu**
 - vlastní podíl žadatele **min. 20%**
 - **podmínky musí být splněny současně**

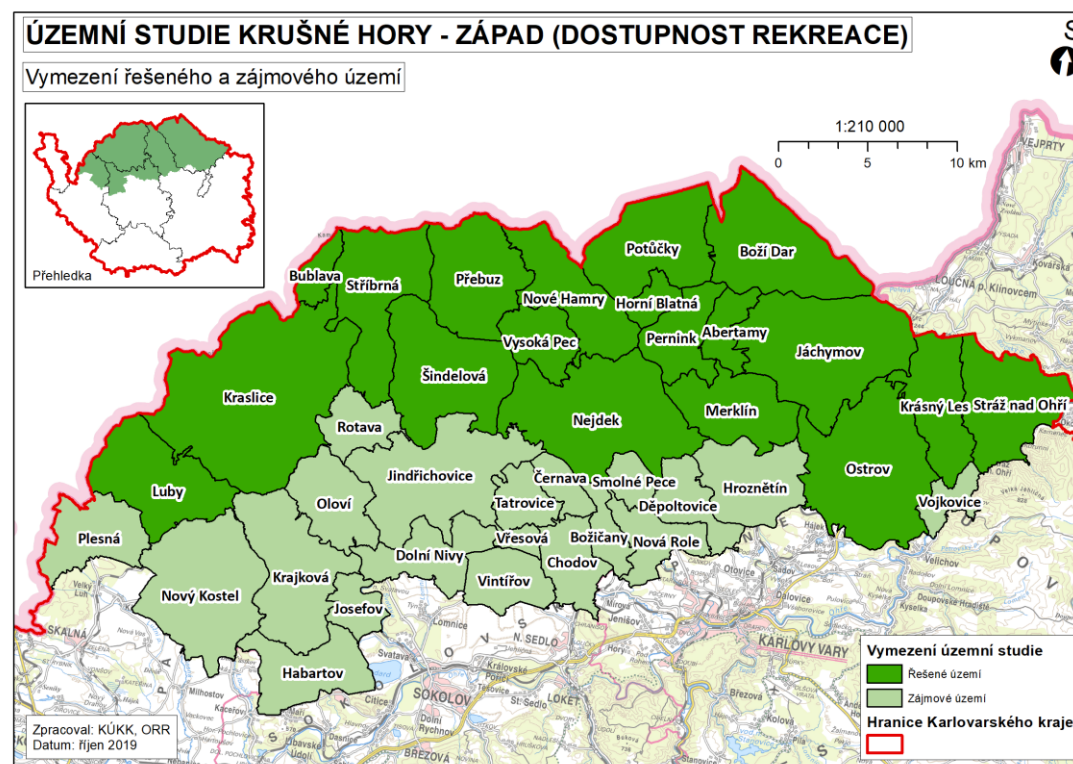
OKRUH ZPŮSOBILÝCH ŽADATELŮ



- ✓ obec v **řešeném území** *
- ✓ obec v **zájmovém území** *
- ✓ mikroregion **
- ✓ místní akční skupina **
- ✓ příspěvková organizace zřízená krajem nebo obcí **
- ✓ spolek a obecně prospěšná společnost**

* v rámci územní studie Krušné hory

** s územní působností alespoň jedné z výše uvedených obcí



PODMÍNKY PRO POSKYTNUTÍ DOTACE

- **doba udržitelnosti** = 5 let ode dne předání projektu do provozu – pouze v případě projektu **realizace parkoviště (b), převlékárny (c) a nouzového nocoviště (e)**
 - zajištění trvalé údržby, úklidu a funkčnosti podpořeného předmětu dotace
- **zasílání monitorovací zprávy** – pouze v případě projektu **realizace parkoviště (b) a nouzového nocoviště (e)**
 - zpráva o využití a stavu předmětu dotace
 - zasílání po dobu udržitelnosti, každoročně k 31.12. následujícího roku po finančním vypořádání
- pozemky a majetek ve vlastnictví žadatele, případně souhlas vlastníka pozemků a majetku
- **informování DA Krušnohoří a Mapy.cz** o umístění předmětu dotace – pouze v případě po dokončení **realizace parkoviště (b) a nouzového nocoviště (e)**

TERMÍNY

- realizace projektu/činnosti/akce

1. 1. 2026 – 31. 12. 2027

- vyhlášení krajského dotačního programu pro rok 2026

předpoklad – únor 2026

- příjem žádostí

předpoklad – březen 2026

- příprava žádostí v dotačním portálu Karlovarského kraje

bude včas zveřejněno/ uvedeno

OBLAST PODPORY: NÁSTUPY DO ÚZE MÍ - **PARKOVIŠTĚ**

- vodopropustný povrch
- osazeno dopravní značkou
- min. počet parkovacích míst: 6
- provozní řád, plán úklidu, plán údržby
- odklizení sněhu
- umístění – max. vzdálenost od značených tras
 - zastavěné území obce 200 m
 - nezastavěné území obce 100 m

OBLAST PODPORY: NÁSTUPY DO ÚZE MÍ - **PŘEVLEKÁRNÝ**

- umístění v rámci parkoviště nebo v jeho blízkosti (min. kapacita 30 míst)
- provozní řád, plán úklidu, plán údržby
- celoroční provoz za stanovených podmínek poskytovatele
- před zahájením realizace – podmínka povinné konzultace s poskytovatelem dotace - **ORR**
- součástí (povinné):
 - ✓ vhodné místo pro převlékání
 - ✓ úschovna (např. uzamykatelné skříňky)
 - ✓ WC
 - ✓ stanoviště tříděného odpadu
- nepovinné:
 - ✓ sprcha
 - ✓ případně další vhodné zázemí a zařízení
- doporučení – vytápěné/temperované

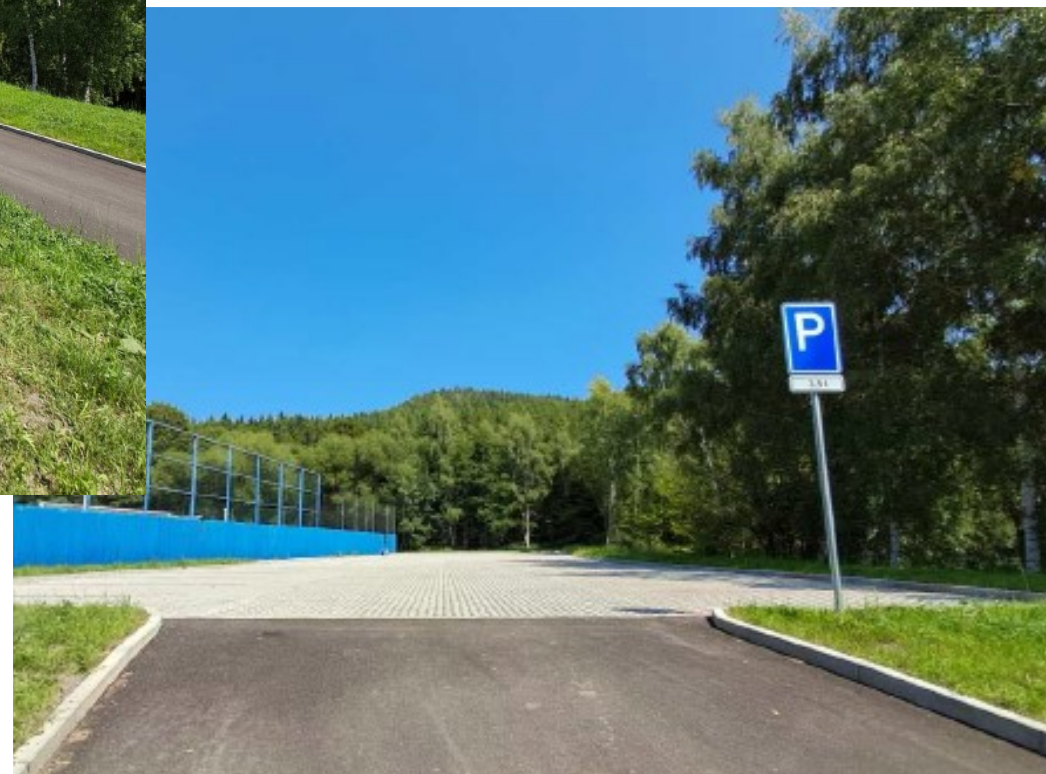
OBLAST PODPORY: NOUZOVÁ NOCOVIŠTĚ

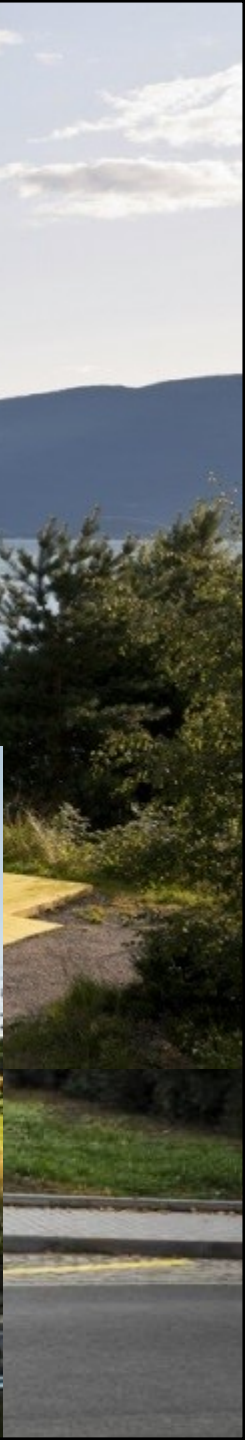
- prostor od okolního prostoru vhodně fyzicky vymezený
- objekt útulny nebo dostatečný rezervní prostor pro budoucí umístění útulny
- max. kapacita: 8 stanů
- mobilní WC (pravidelný vývoz, úklid)
- veřejně přístupné za stanovených podmínek provozovatele
- provozní řád, plán úklidu, plán údržby
- zákaz ohniště/rozdělávání ohňů
- **útulna:**
 - ✓ objekt ze všech stran oddělený od vnějšího prostředí
 - ✓ funkční, estetický a udržitelný objekt
 - ✓ jednoduchá lůžka (místa ke spaní)
 - ✓ max. kapacita lůžek: 8
 - ✓ možnost uzavřít zevnitř
- **doporučení:**
 - kamna
 - koš na odpadky

SPOLEČNÉ PODMÍNKY (PARKOVIŠTĚ A NOUZOVÁ NOCOVIŠTĚ)

- podmínka **participace** – zpracování plánu participace veřejnosti součástí povinné přílohy
Základní informace o projektu
- podmínka **informovat sousední obec** (záměr blíže než 1 km)
- podmínka **povinné konzultace** s poskytovatelem dotace – **odbor regionálního rozvoje**
- podmínka **kvalitní drobné architektury** (doporučení spolupráce s architektem)
 - doplnění o jeden (nebo více) prvek/drobnou stavbu kvalitní architektury/mobiliáře
 - ✓ **funkční**
 - ✓ **estetický**
 - ✓ **udržitelný**

Realizovaný projekt – příklad z praxe





KONTAKTNÍ OSOBY

- **odborný garant programu:** Ing. Kristýna Abrahámová
email: kristyna.abrahamova@kr-karlovarsky.cz, tel: 354 222 203
- **adminis trátor:** Ing. Jaroslav Sobotka
email: jaroslav.sobotka@kr-karlovarsky.cz, tel: 354 222 166, mobil: 736 650 377