

VYHODNOCENÍ ZMĚNY Č. 3 ZÁSAD ÚZEMNÍHO ROZVOJE KARLOVARSKÉHO KRAJE NA EVROPSKY VÝZNAMNÉ LOKALITY A PTAČÍ OBLASTI (NATURA 2000)

B.1 Výkres vlivů na lokality NATURA 2000

JEVY NÁVRHOVÉ

Plochy a koridory dopravní infrastruktury

- návrh
- návrh rušiny
- koridor pro silniční dopravu
- tunelové vedení silniční dopravy

JEVY INFORMATIVNÍ

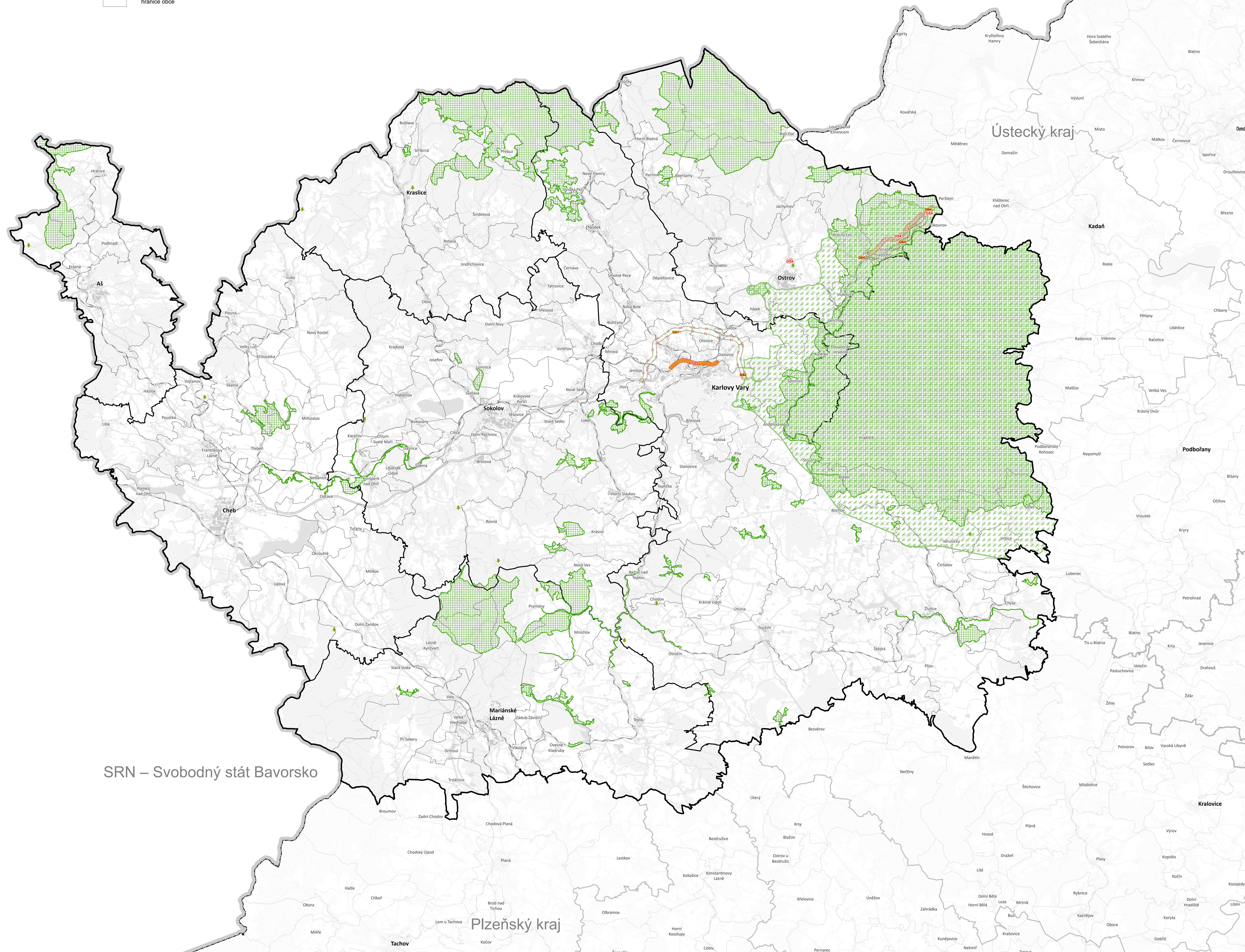
Natura 2000

- ptačí oblast
- evropsky významná lokalita >10 ha
- evropsky významná lokalita <10 ha

Podkladové vrstvy

- hranice státu
- hranice kraje - řešené území
- hranice ORP
- hranice obce

SRN – Svobodný stát Sasko



SRN – Svobodný stát Bavorsko

VYHODNOCENÍ VLIVŮ ZMĚNY Č. 3 ZÁSAD ÚZEMNÍHO ROZVOJE KARLOVARSKÉHO KRAJE NA UDRŽITELNÝ ROZVOJ ÚZEMÍ

VÝKRES B.1 VÝKRES VLIVŮ LOKALITY NATURA 2000

OBEDNATEL Karlovarský kraj, Závodní 353/88, 360 06 Karlovy Vary

ZPRACOVATEL Královský úřad Karlovarského kraje, odbor regionálního rozvoje, Závodní 353/88, 360 06 Karlovy Vary

ATÉLIÉR ATELIER CHLÁR SVOBODA

RNDV Marek Běnáček, Ph.D.

DATUM Červenec 2025

MĚŘÍTKO 1 : 100 000

MAPOVÝ PODKLAD RÚIAN, DataSÚ, © Český úřad zeměměřičský a katastrální