

VYHODNOCENÍ ZMĚNY Č. 3 ZÁSAD ÚZEMNÍHO ROZVOJE KARLOVARSKÉHO KRAJE NA ŽIVOTNÍ PROSTŘEDÍ (SEA)

A.4 Výkres vlivů na přírodu a krajinu

JEVY NÁVRHOVÉ

Plochy a koridory dopravní infrastruktury

- návrh koridor pro silniční dopravu
- návrh rušený
- tunelové vedení silniční dopravy

JEVY INFORMATIVNÍ

Zvláště chráněná území

- chráněná krajinná oblast
- I. zóna CHKO
- II. zóna CHKO
- III. zóna CHKO
- IV. zóna CHKO
- národní přírodní rezervace > 25 ha
- národní přírodní památka > 25 ha
- národní přírodní památka < 25 ha
- přírodní rezervace > 25 ha
- přírodní rezervace < 25 ha
- přírodní památka > 25 ha
- přírodní památka < 25 ha

Natura 2000

- ptačí oblast
- evropsky významná lokalita >10 ha
- evropsky významná lokalita <10 ha

ÚSES

- nadregionální biocentrum
- nadregionální biokoridor
- regionální biocentrum
- regionální biokoridor

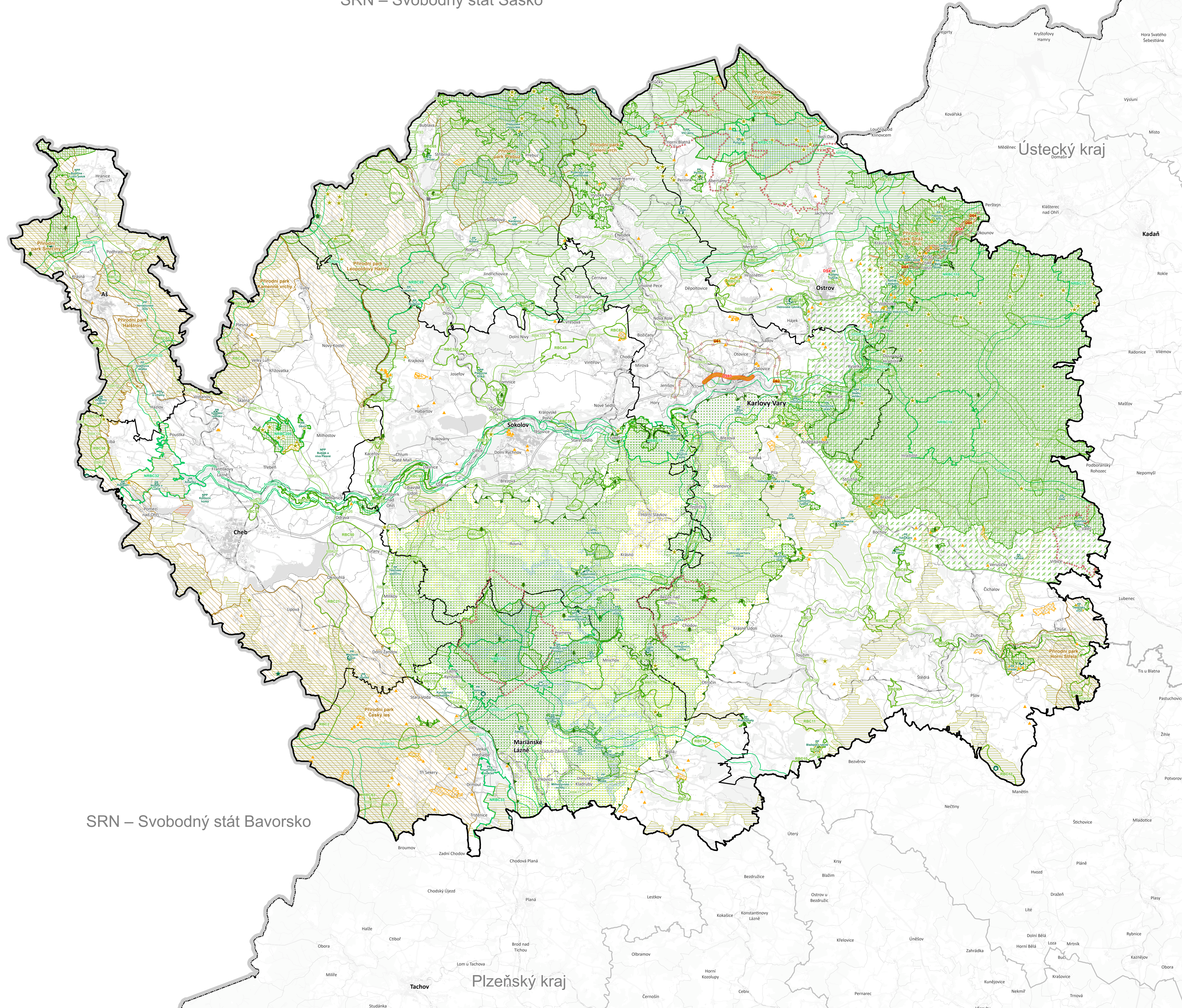
OSTATNÍ

- lokality výskytu zvláště chráněných druhů rostlin a živočichů > 25 ha
- lokality výskytu zvláště chráněných druhů rostlin a živočichů < 25 ha
- přírodní park
- mokřad mezinárodního významu
- krajinná památková zóna
- významný krajinný prvek registrovaný > 10 ha
- významný krajinný prvek registrovaný < 10 ha
- biotopy vybraných zvláště chráněných druhů velkých savců
- jádrová území
- migrační koridory
- klíčická místa

Podkladové vrstvy

- hranice států
- hranice kraje - řešené území
- hranice ORP
- hranice obce

SRN – Svobodný stát Sasko



SRN – Svobodný stát Bavorsko

VYHODNOCENÍ VLIVŮ ZMĚNY Č. 3 ZÁSAD ÚZEMNÍHO ROZVOJE KARLOVARSKÉHO KRAJE NA UDRŽITELNÝ ROZVOJ ÚZEMÍ

VÝKRES: A.4 VÝKRES VLIVŮ NA PŘÍRODU A KRAJINU

OBJEDNATEL: Karlovarský kraj, Závodní 353/88, 360 06 Karlovy Vary

PORČOVATEL: Krajský úřad Karlovarského kraje, odbor regionálního rozvoje, Závodní 353/88, 360 06 Karlovy Vary

ZPRACOVATEL: ATELIER CHLJÁŘ SVOBODA

ATLIER CHLJÁŘ SVOBODA

MAPOVÝ PODKLAD: RÚIAN, Data50, © Český úřad zeměměřičský a katastrální

DATUM: červenec 2025

MĚŘÍTKO: 1 : 100 000