

VYHODNOCENÍ ZMĚNY Č. 3 ZÁSAD ÚZEMNÍHO ROZVOJE KARLOVARSKÉHO KRAJE NA ŽIVOTNÍ PROSTŘEDÍ (SEA)

A.2 Výkres vlivů na vodní režim

JEVY NÁVRHOVÉ

Plochy a koridory dopravní infrastruktury

- návrh koridor pro silniční dopravu
- návrh tunelové vedení silniční dopravy

JEVY INFORMATIVNÍ

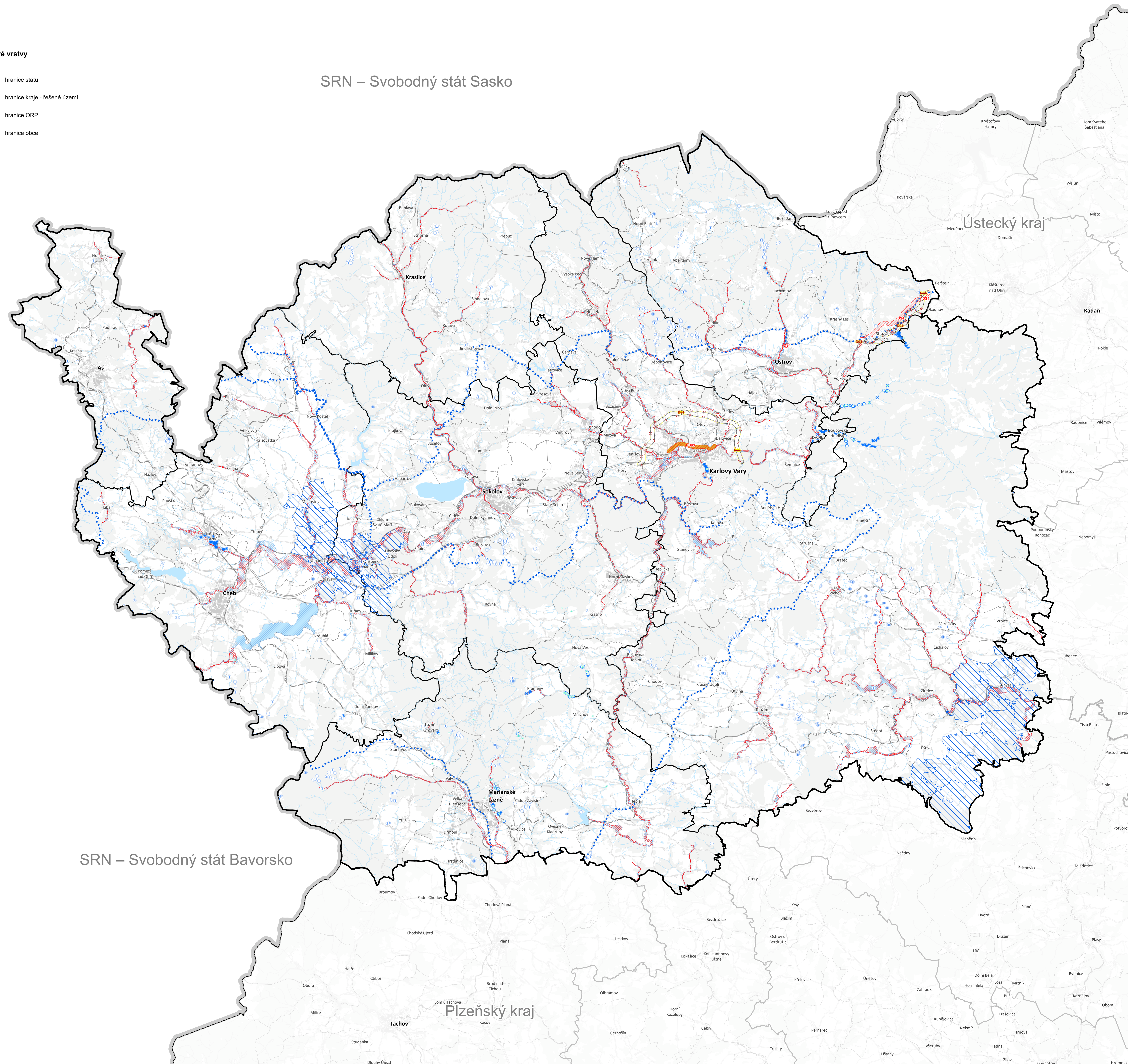
Povrchové a podzemní vody

- chráněná oblast přirozené akumulace vod
- ochranné pásmo vodního zdroje I. stupně > 10 ha
- ochranné pásmo vodního zdroje I. stupně < 10 ha
- ochranné pásmo vodního zdroje II. stupně > 10 ha
- ochranné pásmo vodního zdroje II. stupně < 10 ha
- ochranné pásmo vodního zdroje III. stupně > 10 ha
- OP přírodního léčivého zdroje a zdroje přírodních minerálních vod I. stupně < 10 ha
- OP přírodního léčivého zdroje a zdroje přírodních minerálních vod I. stupně > 10 ha
- OP přírodního léčivého zdroje a zdroje přírodních minerálních vod stupně I.A
- OP přírodního léčivého zdroje a zdroje přírodních minerálních vod stupně I.B
- OP přírodního léčivého zdroje a zdroje přírodních minerálních vod II. stupně
- OP přírodního léčivého zdroje a zdroje přírodních minerálních vod II. stupně I.A
- OP přírodního léčivého zdroje a zdroje přírodních minerálních vod II. stupně I.B
- přírodní léčivý zdroj - minerální vody
- zdroj přírodních minerálních vod
- aktivní zóna záplavového území
- záplavové území Q100
- vodohospodářsky zranitelná oblast
- vodní tok
- vodní plochy a toky

Podkladové vrstvy

- hranice států
- hranice kraje - řešené území
- hranice ORP
- hranice obce

SRN – Svobodný stát Sasko



SRN – Svobodný stát Bavorsko

VYHODNOCENÍ VLIVŮ ZMĚNY Č. 3 ZÁSAD ÚZEMNÍHO ROZVOJE KARLOVARSKÉHO KRAJE NA UDRŽITELNÝ ROZVOJ ÚZEMÍ	
VÝKRES	A.2 VÝKRES VLIVŮ NA VODNÍ REŽIM
OBJEDNATEL	Karlovarský kraj, Závodní 353/88, 360 06 Karlovy Vary
PORÍZOVATEL	Krajský úřad Karlovarského kraje, odbor regionálního rozvoje, Závodní 353/88, 360 06 Karlovy Vary
ZPRACOVATEL	ATELIER CHILHÁŘ SVĚTOUDA Atelier CHILHÁŘ Světová s.r.o. Na Mártovské 1810 Beroun-Město Beroun 268 01
DATUM	Červenec 2025
MĚŘÍTKO	1:100 000
MAPOVÝ POKRYTÍ	RÚAN, Outlast, © Český úřad zeměměřičský a katastrální