

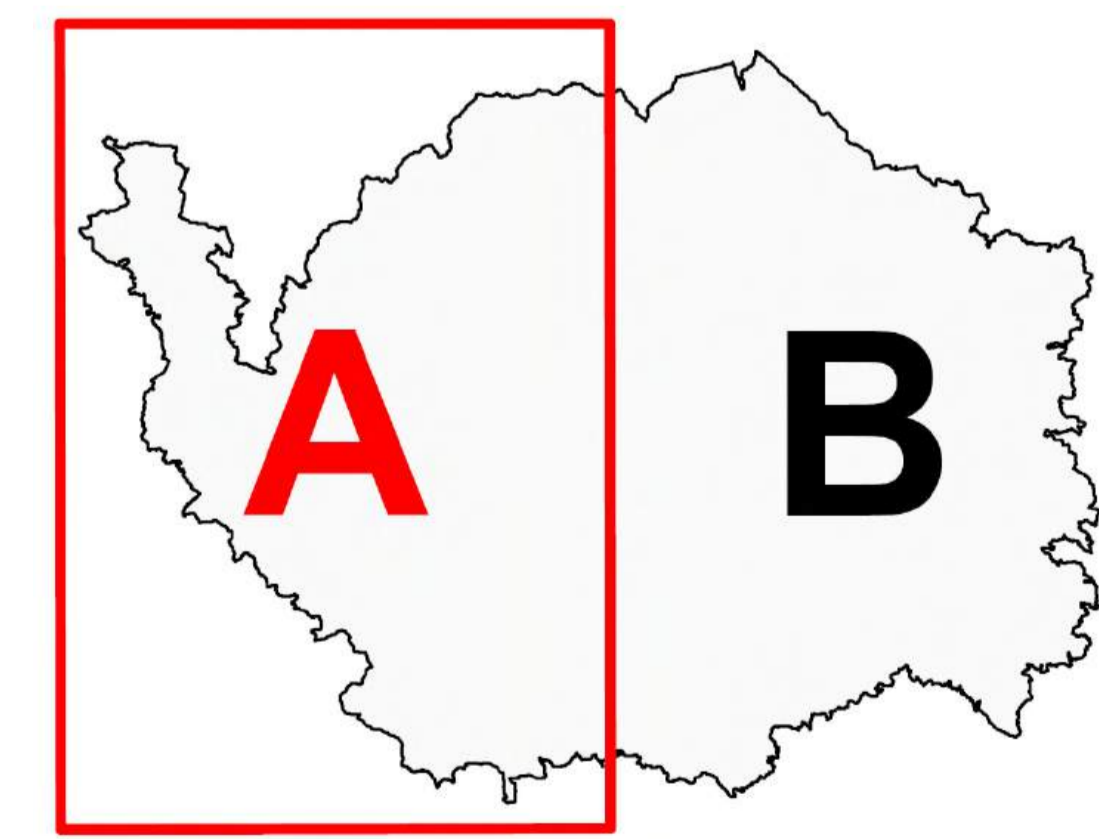
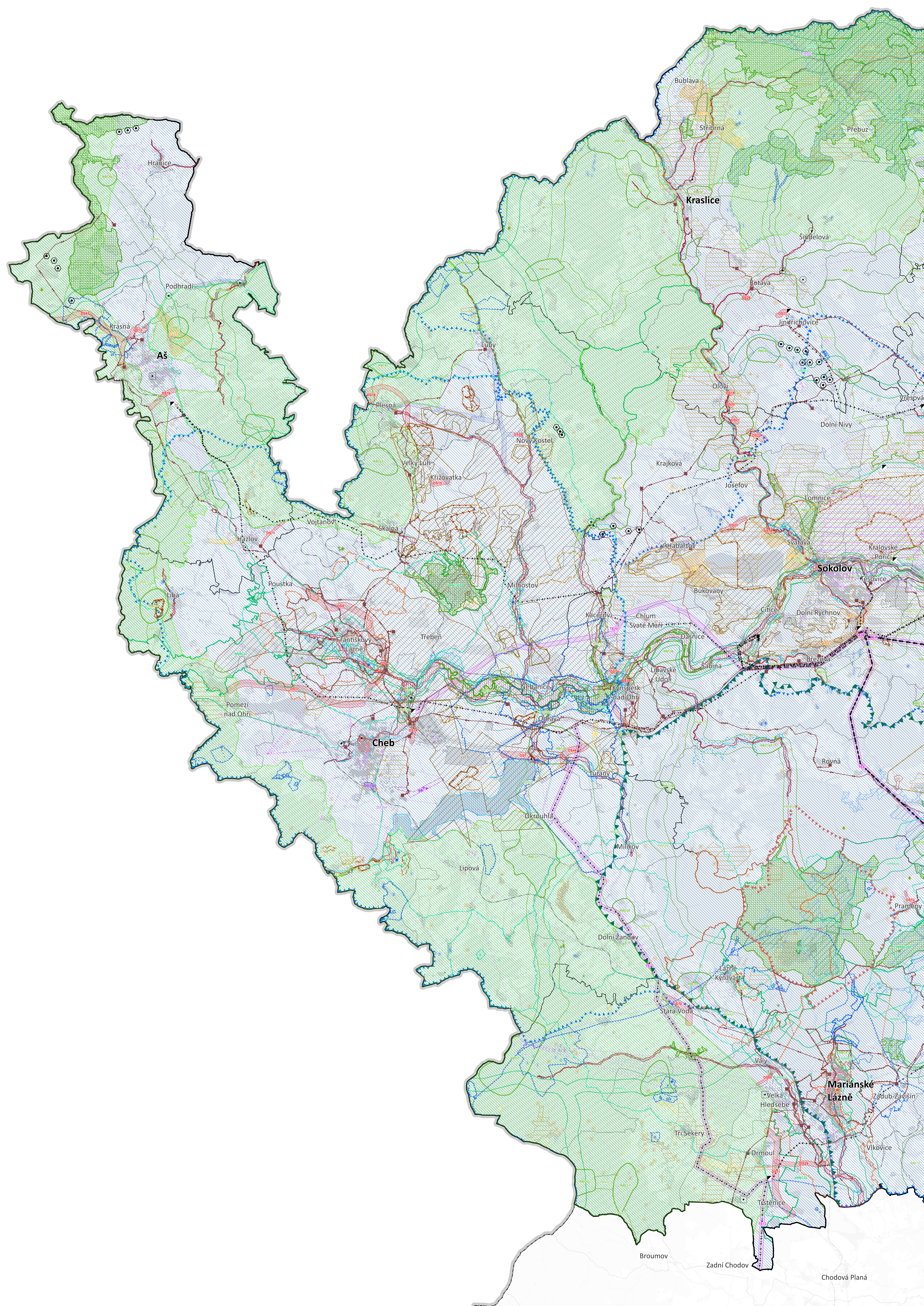
ZMĚNA Č. 3 ZÁSAD ÚZEMNÍHO ROZVOJE KARLOVARSKÉHO KRAJE

5. Koordinační výkres

- JEVY NÁVRHOVÉ**
- Plochy a koridory dopravní infrastruktury**
- silniční doprava
 - tunelové vedení silniční dopravy
 - dražní doprava
 - letecká doprava
 - dopravní infrastruktura jiná
- Plochy a koridory technické infrastruktury**
- elektroenergetika
 - plynárenství
 - produktovod, teplovod
 - zásobování vodou a odkanalizování
- Plocha a koridor ostatní**
- rekreace
 - plocha pro ekonomické aktivity
- Územní systém ekologické stability**
- nadregionální biocentrum
 - nadregionální biokoridor
 - regionální biocentrum
 - regionální biokoridor
- Plochy a koridory územních rezerv**
- vodní hospodářství
 - silniční doprava
 - plocha pro ekonomické aktivity

- JEVY INDIKAČNÍ**
- Dopravní infrastruktura**
- ochranné pásmo dálnice
 - letišť veřejně s mezinárodním provozem
 - letišť veřejně s vnitrostátním provozem
 - ochranné pásmo letiště
 - hraniční přechod letecké dopravy
 - hraniční přechod železniční dopravy
 - hraniční přechod pro pěší, cyklo a hipo provoz
 - hraniční přechod silniční dopravy
- Technická infrastruktura**
- bioplynová stanice
 - vodní elektrárna
 - fotovoltaická elektrárna
 - malá vodní elektrárna
 - větrná elektrárna
 - tepelná elektrárna
 - elektrické vedení 400 kV
 - elektrické vedení 220 kV
 - elektrické vedení 110 kV
 - rozvodna
 - VTL plynovod
 - regulační stanice plynu VTL
 - ochranné pásmo plynovodu
 - ochranné pásmo produktovodu
 - radiová stanice
 - zájmové území telekomunikačního zařízení
 - OP nadzemního vedení RR směru 0 - 50 m.n.t.
 - OP nadzemního vedení RR směru 50 m.n.t. a vyšší
- Urbanistické a architektonické hodnoty**
- památka UNESCO - bod
 - památky UNESCO - plocha
 - ochranné pásmo památky UNESCO
 - městská památková rezervace < 25 ha
 - městská památková rezervace > 25 ha
 - vesnická památková rezervace < 25 ha
 - městská památková zóna < 25 ha
 - městská památková zóna > 25 ha
 - vesnická památková zóna < 25 ha
 - vesnická památková zóna > 25 ha
 - národní kulturní památka
 - památkové rezervace s lázeňskou kulturní krajinou
 - ochranné pásmo památkových rezervací, zón a národních kulturních památek
 - krajinná památková zóna
 - archeologická památková rezervace
 - území s archeologickými nálezky (kategorie ÚAN I a ÚAN II)
- Lázně**
- lázeňské místo
 - lázeňské místo - vnitřní lázeňské území
 - lázeňské místo - vnější lázeňské území
- Povrchové a podzemní vody**
- chráněná oblast přirozené akumulace vod
 - ochranné pásmo vodního zdroje I. stupně > 10 ha
 - ochranné pásmo vodního zdroje I. stupně < 10 ha
 - ochranné pásmo vodního zdroje II. stupně > 10 ha
 - ochranné pásmo vodního zdroje II. stupně < 10 ha
 - ochranné pásmo vodního zdroje III. stupně > 10 ha

- Věcná změna**
- vyznačení věcné změny
 - označení věcné změny
 - rušený koridor silniční dopravy
 - označení rušeného koridoru silniční dopravy
- JEVY INFORMATIVNÍ**
- hranice státu
 - hranice kraje - řešené území
 - hranice ORP
 - hranice obce



ZÁZNAM O ÚČINNOSTI	
Označení orgánu, který vydal Změnu č. 3 Zásad územního rozvoje Karlovarského kraje	Zastupitelstvo Karlovarského kraje
Datum nabytí účinnosti Změny č. 3 Zásad územního rozvoje Karlovarského kraje	
Opavatel (jméno, příjmení, funkce)	Ing. arch. Jana Kevišková Krajský úřad Karlovarského kraje veřejný odborný pracovník
Podpis opavatele (jméno, příjmení, funkce)	

ZMĚNA Č. 3 ZÁSAD ÚZEMNÍHO ROZVOJE KARLOVARSKÉHO KRAJE

VÝKRES 5. KOORDINAČNÍ VÝKRES

OBJEDNATEL: Karlovarský kraj, Záměstí 303/88, 360 06 Klatovy 139y

PORADOVATEL: Kapský úřad Karlovarského kraje, odbor územního rozvoje, Záměstí 303/88, 360 06 Klatovy 139y

ZPRACOVATEL: Atelier CHLÁŘ SVOBODA
Atelier CHLÁŘ SVOBODA s.r.o.
Na Klánské 140
Benešov-Město
Benešov 256 01

ZODPOVĚDNÝ PROJEKTANT: RNDr. Milan Svoboda

DATA: Červenec 2025

MĚŠTKO: 1 : 50 000

MAPOVÝ PODKLAD: REJZAN, Databáze, © Český úřad zeměměřičský a katastrální