

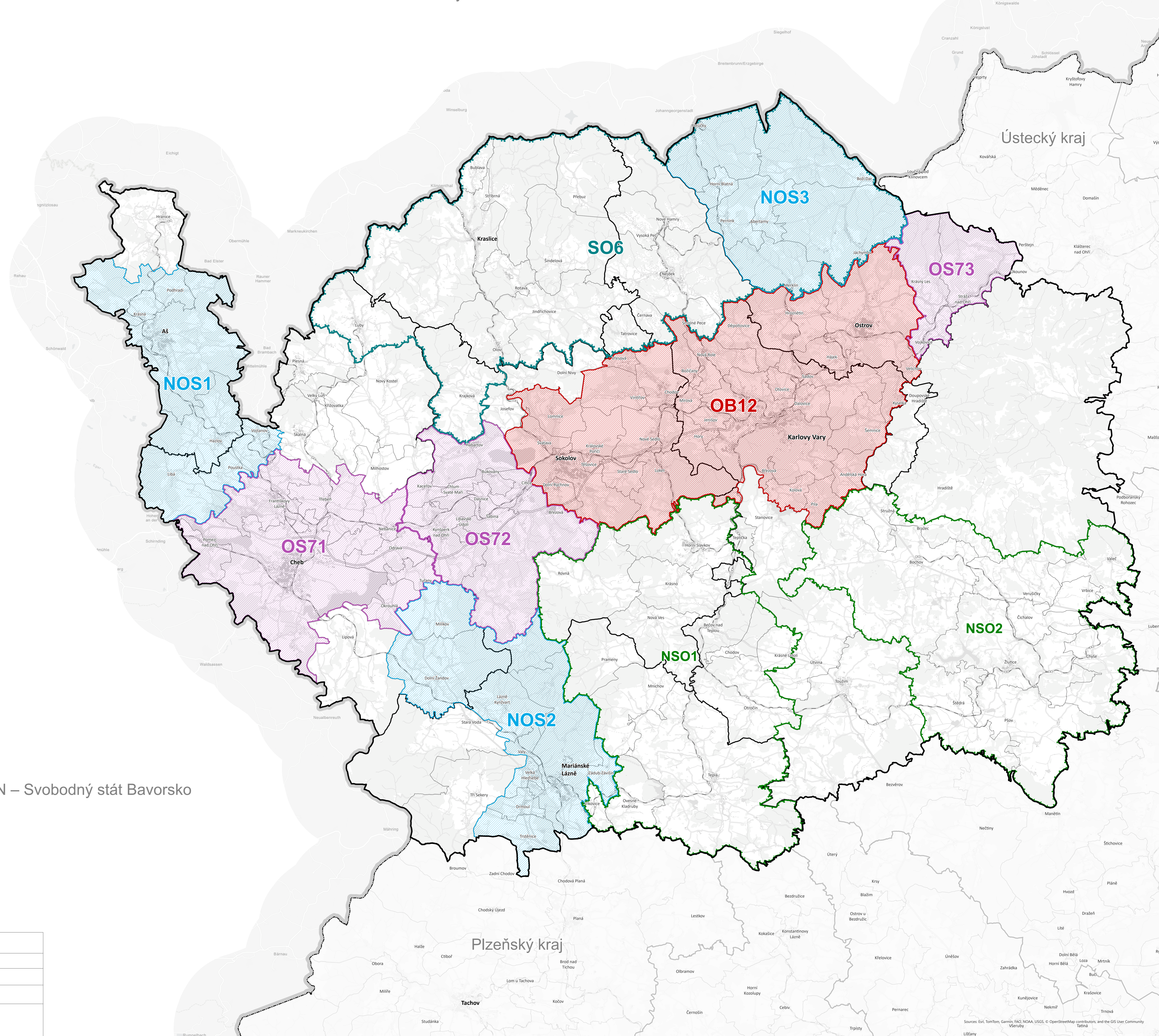
ZMĚNA Č. 3 ZÁSAD ÚZEMNÍHO ROZVOJE KARLOVARSKÉHO KRAJE

1. Výkres uspořádání území kraje obsahující zejména rozvojové oblasti a rozvojové osy, specifické oblasti a sídelní strukturu

- JEVY NÁVRHOVÉ**
- Rozvojové oblasti a osy**
 - OBx** rozvojová oblast mezinárodního a celostátního významu
 - OSx** rozvojová osa mezinárodního a celostátního významu
 - NOSx** rozvojová osa nadmístního významu
 - Specifické oblasti**
 - SOx** specifická oblast mezinárodního a celostátního významu
 - NSOx** specifická oblast nadmístního významu
- JEVY INFORMATIVNÍ**
- hranice států
 - hranice kraje - řešené území
 - hranice ORP
 - hranice obce

SRN – Svobodný stát Sasko

SRN – Svobodný stát Bavorsko



ZMĚNA Č. 3 ZÁSAD ÚZEMNÍHO ROZVOJE KARLOVARSKÉHO KRAJE

VÝKRES 1. VÝKRES USPOŘÁDÁNÍ ÚZEMÍ KRAJE OBSAHUJÍCÍ ZEJMÉNA ROZVOJOVÉ OBLASTI A ROZVOJOVÉ OSY, SPECIFICKÉ OBLASTI A SÍDELNÍ STRUKTURU

OBJEDVATEL Karlovarský kraj, Závodní 353/88, 360 06 Karlovy Vary

PORČOVATEL Krajský úřad Karlovarského kraje, odbor regionálního rozvoje, Závodní 253/88, 360 06 Karlovy Vary

ZPRACOVATEL Atelier Grah-Grafová s.r.o. Na Máchově 1619 Beroun 266 01

ZODPOVĚDNÝ PROJEKTANT RNDr. Milan Svoboda

Ing. arch. Jana Kavalčíková
Krajský úřad Karlovarského kraje
všeobecná odborná regionálního rozvoje

ATELIÉR GRAH-GRAFOVÁ
CIHLIÁŘ
SVOBODA

DATUM Červenec 2015

MĚŘITVO 1 : 100 000

MAPOVÝ PODKLAD RUIAN, Datasi, © Český úřad zeměměřičský a katastrální

ZÁZNAM O ÚČINNOSTI

Označení orgánu, který vydal Změnu č. 3 Zásad územního rozvoje Karlovarského kraje	Zastupitelstvo Karlovarského kraje
Datum nabytí účinnosti Změny č. 3 Zásad územního rozvoje Karlovarského kraje	
Oprávněná úřední osoba pořizovatele, funkce	Ing. arch. Jana Kavalčíková Krajský úřad Karlovarského kraje všeobecná odborná regionálního rozvoje
Podpis oprávněné úřední osoby pořizovatele, státní úřední razítko	

Source: Esri, TomTom, Garmin, FAO, NOAA, USGS, © OpenStreetMap contributors, and the GIS User Community