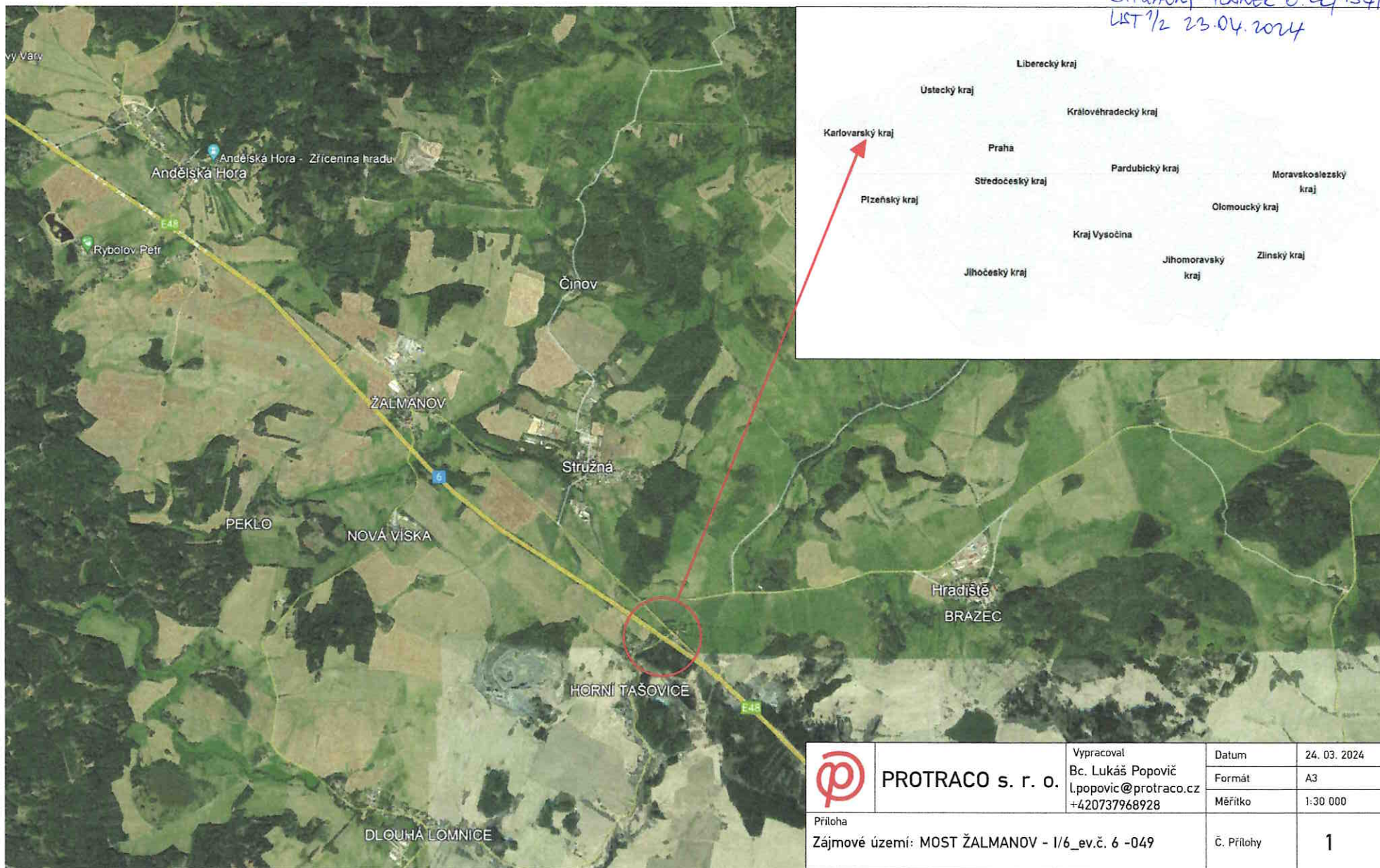



ZÁJMOVÉ ÚZEMÍ

SITUACNÍ - Půdmapa č. 44/954/AS/24-6
 LIST 1/2 23.04.2024



	PROTRACO s. r. o. Bc. Lukáš Popovič l.popovic@protraco.cz +420737968928	Vypracoval Bc. Lukáš Popovič	Datum 24. 03. 2024
		l.popovic@protraco.cz +420737968928	Formát A3
		Měřítko 1:30 000	Č. Přílohy 1
Příloha Zájmové území: MOST ŽALMANOV - I/6_ev.č. 6 -049			

SITUACI - PRAHA Ž. 44/1954/2/24-6
UŠT/2/ 23.04.2024

Situace 1 km před pracovním místem

ŘSD sp. k.v.
souhlasí s PUP
1/6 Romana Ledašilová
12.4.2024 Ledašil

Ředitelství silnic a dálnic s. p.
Správa Karlovy Vary
Zavodní 369/82
360 06 Karlovy Vary

FRÉZOVÁNÍ VOZOVKY BUDE PROVEDENO
PO POLOVINÁCH. PO ODFRÉZOVÁNÍ
STARÉHO POVRCHU BUDE NÁSLEDNĚ
PROVEDENO BALENÍ VE STEJNÉM POŘADÍ.

K. Vary

Hrana frézování - doporučeno
reflexní označení sprejem

Frézování vozovky max tl. 5 cm

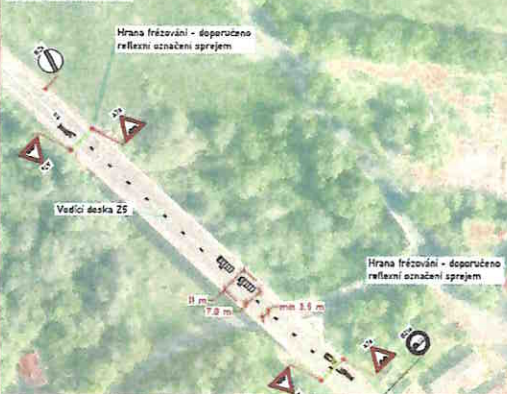
Po odfrézování vozovky budou
obnažené kanálové míže u krajnice
označeny směr. deskami Z4 (15x)

Hrana frézování - doporučeno
reflexní označení sprejem

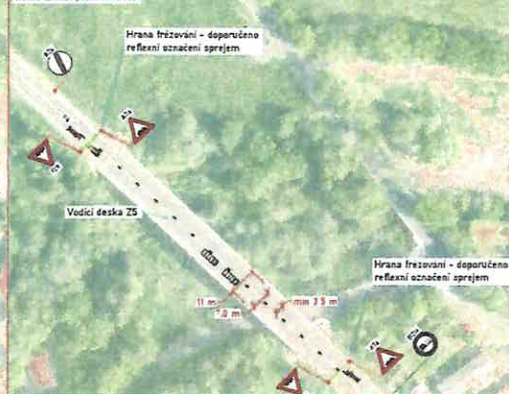
Praha

Během pracovní doby bude provoz řízen poučenými a způsobilými
pracovníky a omezen na jeden jízdní pruh. Po skončení pracovní
doby bude provoz opět v obou jízdních pružích.

Detail 1, část prací (1:1000)



Detail 2, část prací (1:1000)



Situace 1 km před pracovním místem

PROTRACO s. r. o.	Výpracoval	Datum	23. 03. 2024
	Bc. Lukáš Pospíšil Lospovic@protraco.cz +420737565928	Famál	AI
Průběh	MSTK ZÁLMANOV - 1/6_vv.č. 6 -049	Verze	1.028
		Č. Průběh	2