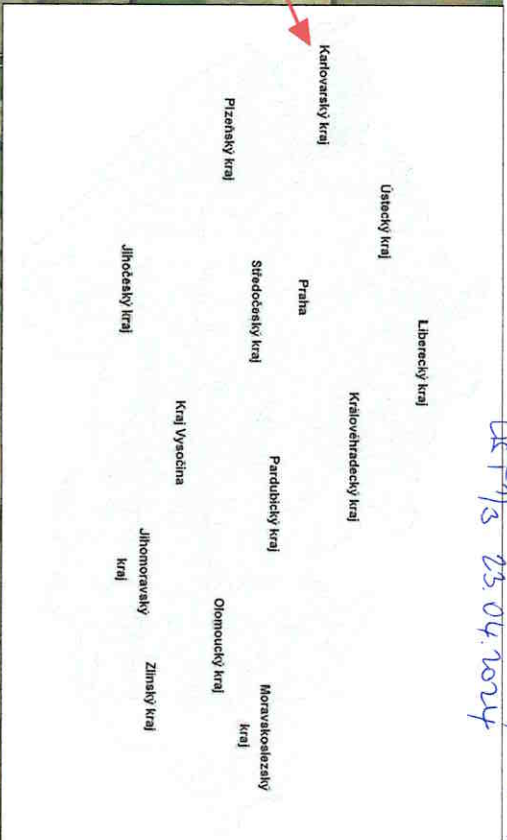
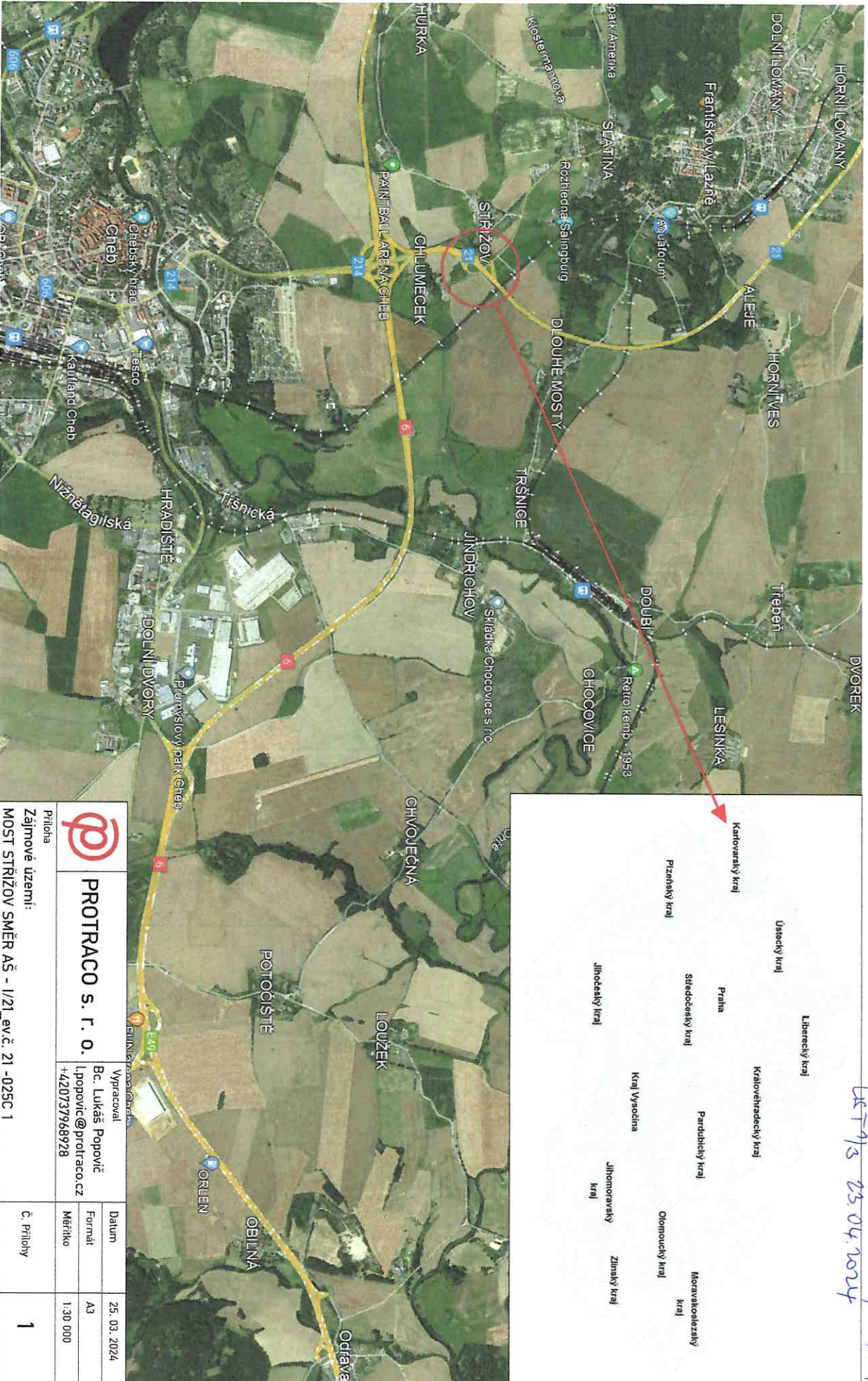


ZÁJMOVÉ ÚZEMÍ



KRAJSKÝ ÚŘAD
KARLOVARSKÉHO KRAJE
odbor
dotazy a smlouvy hospodářství
ATTWACHN - Pávek z. s. r. o. / 194/15/14-6
12.7.2024

| | | | |
|---|--|--------------------------|--------------|
|  | | PROTRACO s. r. o. | |
| Příloha Zájmové území: MOST STRÁŽOV SMĚR AŠ - I/21_ ev.č. 21 -025C 1 | Vypracoval Bc. Lukáš Popovič lpopovic@protraco.cz +420737968928 | Datum 25. 03. 2024 | Formát A3 |
| | Měřítko 1:30 000 | C. Přílohy 1 | |



Během pracovní doby bude provoz omezen na jeden jízdní pruh a příp. řízen poučenými a způsobilými pracovníky. Po skončení pracovní doby bude provoz opět v obou jízdních pruzích.

*RSD s.p. K.V.
Souhlasí s PÚP na*

1/21 Romana Ledašilová

12.4.2024 Kerkus

Ředitelství silnic a dálnic s. p.
Správa Karlovy Vary
Závodní 369/82
360 06 Karlovy Vary

10

**KRAJSKÝ ÚŘAD
KARLOVARSKÉHO KRAJE**
odbor (2)
dopravy a silničního hospodářství

*SITUACI PRAHE 0. KE 1909 NSC/24-6
US 2/3 23.04.2024*

FRÉZOVÁNÍ VOZOVKY BUDE PROVEDENO PO POLDVNÁCH.
PO ODFRÉZOVÁNÍ STARÉHO POVRCHU BUDE NÁSLEDNĚ
PROVEDENO BALENÍ VE STEJNÉM PORÁDÍ.

| | | | |
|---|---|------------|---------------------|
| | PROTRACO s. r. o. | Verze: 01 | Datum: 25. 03. 2024 |
| | Právní zástupce: Bc. Lukáš Popovič lucpopovic@protraco.cz +420737968978 | Formát: A4 | Stránka: 1-12/16 |
| MST STRÍŽOV SMĚR A5 - I/21, ev.č. 21 - 025C 1 - 1. část | | | Č. Práhy: 2 |



Během pracovní doby bude provoz omezen na jeden jízdní pruh a příp. řízen poučenými a způsobilými pracovníky. Po skončení pracovní doby bude provoz opět v obou jízdních pružích.

Frezování vozovky max. tl. 5 cm

Hrana k vozovce - doporučená reflexní označení správně

Po odfrézování vozovky budou oboustranně kanalizace chráněny a krajnice označeny směr. deskami 2x 2x1 m

Vodičská deska 75

Dopravní kufřík

*PSD sp. k.V.
Souhlasí s PUP 1/21*

Romana Ledašilová

12.4.2024

Ředitelství silnic a dálnic s. p.

Správa Karlovy Vary

Závodní 369/82

360 06 Karlovy Vary

10

KRAJSKÝ ÚŘAD
KARLOVARSKÉHO KRAJE

odbor (2)

dopravy a silničního hospodářství

*SITUACI - PLÁNEK č. KK 1949/KS/24-6
LIST 2/3 23.04.2024*

FRÉZOVÁNÍ VOZOVKY BUDE PROVEDENO PO POLOVINÁCH.
PO ODFRÉZOVÁNÍ STARÉHO POVRCHU BUDE NÁSLEDNĚ
PROVEDENO BALENÍ VE STEJNÉM POŘADÍ.

| | | | | | |
|--|-------------------|------------|---|------------|--------------|
| | Protraco s. r. o. | Vypracoval | Bc. Lukáš Pospovíč | Datum | 15. 02. 2024 |
| | | | l.pospovic@protraco.cz +420737668928 | Fornat | A1 |
| Průběh | | | | Měřítko | 1:1250 |
| MOST STŘIŽOV SMĚR AŽ - 1/21_ ev.č. 21 - 025C 1 - 2. část | | | | Č. Přílohy | 3 |