

BEZPEČNOSTNÍ ANALÝZA KARLOVARSKÉHO KRAJE ZA ROK 2014

Analýza kriminality

1.1 Kriminalita v Karlovarském kraji

A. Úroveň kraje (VÚSC) - Celková kriminalita

Tabulka č. 1: Sestavení pořadí zatíženosti v krajích v roce 2014, v porovnání s rokem 2013

kraj	počet obyvatel		celková TČ – abs. počet			index na 10 tis. obyv.			pořadí dle indexu 2013
	k 31.12. 2014	změn a proti roku 2013	rok 2013	k 31.12. 2014	změna 14-13	rok 2013	rok 2014	změna 13-14 (index)	
ČR	10 538 275	24 441	317 730	288 660	-29 070	302,20	273,92	-28,28	
PHA	1 259 079	14 924	79 310	71 828	-7 482	637,34	570,48	-66,86	1
STČ	1 315 299	15 168	36 516	31 118	-5 398	280,86	236,58	-44,28	5
JČ	637 300	577	14 679	14 683	4	230,54	229,92	-0,62	7
PL	575 123	1 917	18 915	11 991	-6 924	229,99	208,49	-21,5	10
KV	299 293	-1 362	8 198	6 726	-1 472	272,67	224,73	-47,94	8
ÚST	823 972	-1 674	29 424	25 927	-3 497	356,38	314,66	-41,72	2
LB	438 851	243	13 619	12 504	-1 115	310,51	284,93	--25,58	4
KH	551 590	-510	10 487	10 181	-306	189,95	184,56	5,39	11
PA	516 372	416	8 907	8 380	-527	172,63	162,29	-10,34	12
VY	509 895	-625	8 624	8 107	-517	168,93	159,00	-9,93	13
JM	1 172 853	3 119	29 229	27 109	-2 120	249,88	231,14	-18,74	6
OL	635 711	-874	14 537	14 066	-471	225,69	221,26	-4,43	9
MS	1 217 676	-5 436	41 978	37 233	-4 745	343,21	305,77	-37,44	3
ZL	585 261	-304	9 047	8 807	-240	154,50	150,48	-4,02	14

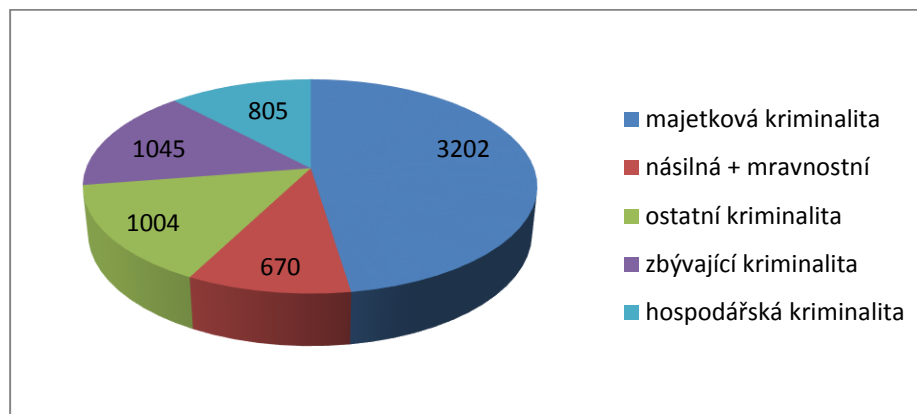
Tabulka č. 2: Sestupně sestavené pořadí zatíženosti krajů (VÚSC) dle indexu nápadu celkové TČ - rok 2014:

1. Praha - 570,48	8. Karlovarský - 224,73
2. Ústecký - 314,66	9. Olomoucký - 221,26
3. Moravskoslezský – 305,77	10. Plzeňský – 208,49
4. Liberecký – 284,93	11. Královehradecký - 184,56
5. Středočeský - 236,58	12. Pardubický - 162,29
6. Jihomoravský – 231,14	13. Vysočina - 159,00
7. Jihočeský – 229,92	14. Zlínský – 150,48

Tabulka č. 3: Skladba kriminality v Karlovarském kraji – porovnání s ČR - rok 2014
(základ, tj. 100% = celková kriminalita)

	ČR – počet	ČR - %	kraj – počet	kraj - %	Odchylka (%) kraj - ČR
celková TČ	317 730	100	6 726	100	
z toho:					
majetková	173 611	54,6	3 202	47,6	-7,0
násilná + mravnostní	19 154	6,0	670	9,9	+3,9
ostatní kriminalita ¹	29 729	9,3	1 004	14,9	+5,6
zbývající kriminalita ²	35 431	9,3	1 045	15,5	+6,2
hospodářská kriminalita	30 731	9,7	805	11,9	+2,2

Graf č. 1: Skladba kriminality v Karlovarském kraji v roce 2014



Tabulka č. 4: Skladba násilné kriminality v Karlovarském kraji – porovnání s ČR - rok 2014

(základ, tj. 100% = násilná kriminalita³)

	ČR – počet	ČR - %	kraj – počet	kraj - %	odchylka (%) kraj - ČR
násilná	16 949	100	590	100	
z toho:					

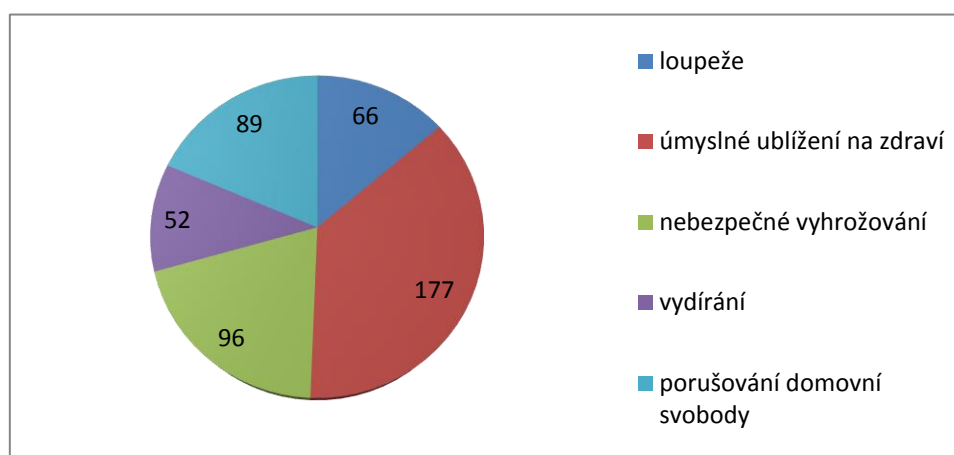
¹ / Zahrnuje mimo jiné trestné činy výtržnictví, překupnictví, maření výkonu úředního rozhodnutí, sprejství, výroba jedů.

² / Zahrnuje mimo jiné TČ padělání a pozměňování peněz, opilství + návyk látky, zanedbání povinné výživy, nedbalostní dopravní nehody, ostatní TČ.

³ / Tabulka zahrnuje pouze statisticky nejvýznamnější násilné trestné činy evidované v ČR v rádech nad 1 tisíc. Mezi v tabulce nezařazené významnější TČ této skupiny s četností v ČR v řádu stovek patří např. násilí na veřejných činitelích a policistech, omezování a zbavení osobní svobody, týrání svěřené osoby, neoprávněné zasahování do práv a další.

loupeže	2 500	14,8	66	11,2	-3,6
úmyslné ublížení na zdraví	5 199	30,7	177	30,0	-0,7
nebezpečné vyhrožování	2 217	13,1	96	16,3	+3,2
vydírání	1 338	7,9	52	8,8	+0,9
porušování dom. svobody	2 719	16,0	89	15,1	-0,9

Graf č. 2: Skladba násilné kriminality v Karlovarském kraji v roce 2014



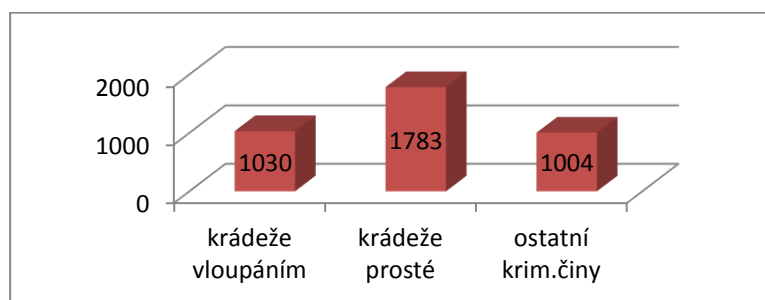
Tabulka č. 5: Skladba majetkové kriminality v Karlovarském kraji – porovnání s ČR – rok 2014

(základ, tj. 100% = majetková kriminalita⁴)

	ČR – počet	ČR - %	kraj – počet	kraj - %	odchylka (%) kraj - ČR
majetková celkem	173 611	100	3 202	100	
z toho:					
krádeže vloupáním	49 304	28,4	1 030	32,2	+3,8
krádeže prosté	103 708	59,7	1 783	55,7	-4,0
ostatní krim. činy	29 729	17,1	1 004	31,4	+14,3

4/ Zahrnuje TČ podvod, zpronevěru, zatažení cizí věci, poškozování a neoprávněné užívání cizí věci a ostatní TČ.

Graf č. 3: Skladba majetkové kriminality v Karlovarském kraji v roce 2014



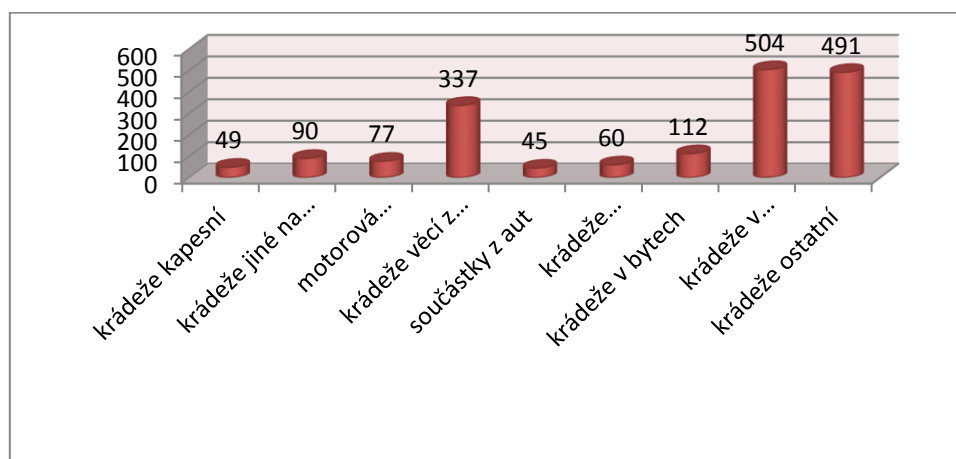
Tabulka č. 6: Skladba krádeží prostých v Karlovarském kraji – porovnání s ČR – rok 2014

(základ, tj. 100% = krádeže prosté⁵⁾)

	ČR – počet	ČR - %	kraj – počet	kraj - %	odchylka (%) kraj - ČR
krádeže prosté celkem	103 708	100	1 783	100	
Z toho:					
krádeže kapesní	12 653	12,2	49	2,7	-9,5
jiné na osobách	8 027	7,7	90	5,0	-2,7
motorová vozidla dvoustopá	8 720	8,4	77	4,3	-4,1
krádeže věcí z aut	22 976	22,2	337	18,9	-3,3
součástky z aut	8 641	8,3	45	2,5	-5,8
jízdní kola	8 796	8,5	60	3,4	-5,1
krádeže v bytech	3 462	3,3	112	6,3	+3,0
v jiných objektech	21 510	20,7	504	28,2	+7,5
ostatní	7 853	7,6	491	27,5	+19,7

⁵⁾ Tabulka zahrnuje jen statisticky nejvýznamnější trestné činy ze skupiny krádeží prostých, v ČR evidovaných v řádu minimálně 1 tisíc.

Graf č. 4: Skladba krádeží prostých v Karlovarském kraji v roce 2014



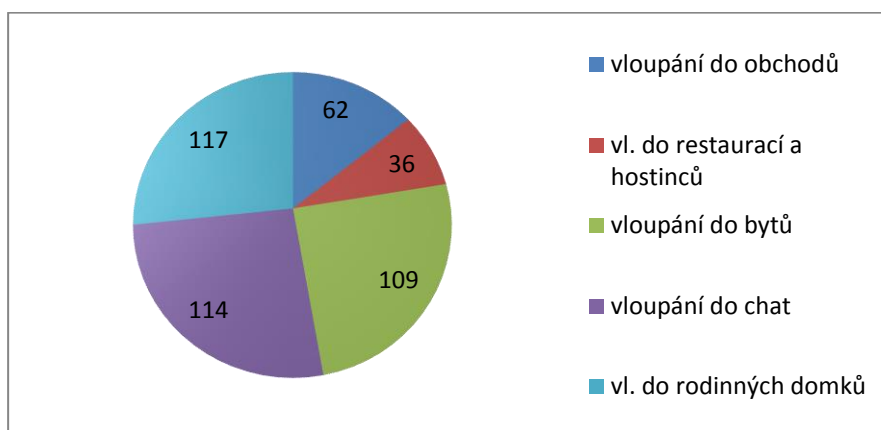
Tabulka č. 7: Skladba krádeží vloupáním v Karlovarském kraji – porovnání s ČR – rok 2014

(základ, tj. 100% = krádeže vloupáním⁶⁾)

	ČR – počet	ČR - %	kraj – počet	kraj - %	odchylka (%) kraj - ČR
krádeže vloupáním	49 304	100	1 030	100	
Z toho:					
do obchodů	2 855	5,8	62	6,0	+0,2
do restaurací a hostinců	1 914	3,9	36	3,5	-0,4
do bytů	3 778	7,7	109	10,6	+2,9
do chat	3 955	8,0	114	11,1	+3,1
do rodinných domků	5 099	10,3	117	11,4	+1,1

⁶⁾ Zahrnuje jen statisticky nejvýznamnější trestné činy ze skupiny krádeží vloupáním, v ČR evidovaných v řádu minimálně 1 tisíc.

Graf č. 5: Skladba krádeží vloupáním v Karlovarském kraji v roce 2014



Tabulka č. 8: TČ výtržnictví a sprejerství – ze skupiny „ostatní TČ“ v Karlovarském kraji – porovnání s ČR – rok 2014
(základ, tj. 100% = „ostatní TČ“)⁷

	ČR – počet	ČR - %	kraj – počet	kraj - %	odchylka (%) kraj - ČR
ostatní TČ celkem	29 729	100	1 004	100	
z toho:					
Výtržnictví	3 418	11,5	219	21,8	+10,3
Sprejerství	4 273	14,4	36	3,6	-10,8

A.1 Struktura pachatelů

Tabulka č. 9: Stíháno, vyšetřováno osob v roce 2014 – ČR

trestná činnost	celkem osob	nezletilí (do 14 let)	tj. %	mladiství (15 – 17)	tj %	recidivisté	tj.%
násilná	12 196	310	2,5	529	4,3	5 788	47,5
mravnostní	1 338	98	7,3	189	14,1	415	31,0
krádeže vloupáním	9 045	227	2,5	459	5,1	6 188	68,4
krádeže prosté	20 014	218	1,1	595	3,0	14 858	74,2
ostatní	20 054	300	1,5	468	2,3	12 241	61,0
zbývající	30 908	38	0,1	117	3,9	13 615	44,1
hospodářská	15 488	42	0,3	75	0,5	5 381	34,7
celková TČ	114 608	1 369	1,2	2 593	2,3	61 020	53,2

^{7/} Ze skupiny „ostatní TČ“ je, z úhlu pohledu prevence kriminality, doporučeno sledování trestných činů výtržnictví a sprejerství.

Tabulka č. 10: Stíháno, vyšetřováno osob v roce 2014 – Karlovarský kraj

trestná činnost	celkem osob	nezletilí (do 14 let)	tj. %	rozdíl % k ČR	mladiství (15 – 17)	tj %	rozdíl % k ČR	recidivisté	tj.%	rozdíl % k ČR
násilná	508	7	1,4	+1,1	17	3,3	+1,0	283	55,7	-8,2
mravnostní	68	8	11,8	-4,5	16	23,5	-9,4	13	19,1	11,9
krádeže vloupáním	402	2	0,5	+2,0	21	5,2	-0,1	290	72,1	-3,7
krádeže prosté	815	10	1,2	-0,1	22	2,7	+0,3	592	72,6	+1,6
ostatní	930	23	2,5	-1,0	20	2,2	+0,1	605	65,1	-4,1
zbývající	994	1	0,1	0	20	2,0	-1,5	492	49,5	+5,1
hospodářská	537	0	0	+0,3	6	1,1	-0,6	174	32,4	+2,3
celková TČ	4 425	58	1,3	-0,1	103	2,3	0	2 520	56,9	-3,7

B. Úroveň okresů (územní odbory P ČR)**Tabulka č. 11: Zatíženost územních odborů P ČR dle vybraných kritérií v územní působnosti kraje (VÚSC) za rok 2014**

Územní odbor	počet obyvatel	celková trestná činnost			násilná + mravnostní		
		absolutní počet	index	pořadí	absolutní počet	index	pořadí
Karlovy Vary	117 016	2 942	251,42	1	262	22,39	2
Sokolov	90 258	1 723	190,90	3	237	26,26	1
Cheb	92 019	2 061	223,98	2	171	18,59	3

Územní odbor	počet obyvatel	krádeže vloupáním			krádeže prosté		
		absolutní počet	index	pořadí	absolutní počet	index	pořadí
Karlovy Vary	117 016	446	38,11	1	940	80,33	1
Sokolov	90 258	264	29,25	3	353	39,11	3
Cheb	92 019	320	34,78	2	490	53,25	2

Pořadí územních odborů v zatíženosti dle indexu nápadu TČ v Karlovarském kraji za rok 2014:***Celková kriminalita násilná + mravnostní***

1. Karlovy Vary Sokolov
2. Cheb Karlovy Vary
3. Sokolov Cheb

krádeže vloupáním

1. Karlovy Vary
2. Cheb
3. Sokolov

krádeže prosté

1. Karlovy Vary
2. Cheb
3. Sokolov

Tabulka č. 12: Stíháno, vyšetřováno osob (celkem, recidivisté, děti + mladiství) za rok 2014

Územní odbor	počet obyv.	celkem			recidivisté			děti + mladiství		
		abs.	Index	pořadí	abs.	Index	pořadí	abs.	Index	pořadí
Karlovy Vary	117 016	1 726	147,50	2	1 022	87,35	1	64	5,47	2
Sokolov	90 258	1 284	142,26	3	724	80,21	3	57	6,32	1
Cheb	92 019	1 415	153,77	1	774	84,11	2	40	4,35	3

C. Úroveň obvodních (místních) oddělení P ČR

Zjištění počtu obyvatel v působnosti jednotlivých obvodních (místních) oddělení P ČR.

Okres Karlovy Vary

Obvodní (místní) oddělení / typ (I-IV)	obce v působnosti (název / počet obyvatel)	součet počtu obyvatel v obcích	komentář, poznámky, informace (stručný popis charakteru území a základní údaje o demografické struktuře obyvatelstva) ⁸ .
Bečov IV. typ	Bečov/954 Chodov/115 Kolová/709 Píla/509 Stanovice/613 Teplička/117	3017	Jedná se o málo osídlené území, využívané k turistice, s ustupující zemědělskou výrobou. Jediný ucelený větší sídlištní celek je město Bečov se zámekem a hradem s národní kulturní památkou.
Bochov IV. typ	Bochov/2015 Hradiště/548 Stružná/552 Verušičky/381	3496	Jedná se o velmi řídké osídlené území, zejména díky vojenskému újezdu „Hradiště“. Převažující zemědělská výroba předurčuje ráz krajiny. Větší sídlištní celek je město Bochov.
Jáchymov IV. typ	Jáchymov/2755 Boží Dar/216	2971	Jedná se o horskou lokalitu, která je využívána především v zimních měsících pro sport a turistiku. Dále je lokalita ovlivněna lázněmi Jáchymov. Nebezpečí tvoří sociálně vyloučená lokalita v Jáchymově.
Karlovy Vary I. typ	Karlovy Vary/26176 Andělská Hora/316 Březová/534	27026	Velký sídlištní celek vyznačující se velkým přílivem zahraničních turistů navštěvující světové lázně. Karlovy Vary jsou krajským městem se sídlem krajských institucí, ale také zdrojem zábavy, kultury, sportu, obchodu, výroby, služeb apod. Nelze opominout konání MFF. Karlovy Vary jsou známy silným zastoupením rusky mluvících osob.

^{8/} Např. sezónnost, rekreační oblasti, koncentrace pracovních sil ze zahraničí apod.

Karlovy Vary-Rybáře I. typ	Karlovy Vary/23605 Dalovice/1986 Hory/237 Jenišov/938 Otovice/812	27578	Velký sídlištní celek vyznačující se převážně výrobní a obchodní sférou Karlových Varů a dále navazující satelitní obce.
Nejdek III. typ	Nejdek/8079 Černava/299 Nové Hamry/332 Vysoká Pec/361	9071	Podhorská a horská oblast Krušných hor s turistickým ruchem se středisky centralizované výroby. Silná koncentrace romské komunity.
Nová Role IV. typ	Nová Role/4149 Božičany/605 Děpoltovice/383 Mírová/325 Smolné Pece/163	5625	Průmyslový a zemědělský charakter oblasti v podhůří Krušných hor s ucelenými rekreačními oblastmi.
Ostrov II. typ	Ostrov/17089 Hájek/610 Hroznětín/1943 Krásný Les/313 Kyselka/781 Sadov/1263 Stráž n/O/583 Šemnice/636 Velichov/544 Vojkovice/633	24395	Velký sídlištní komplex s centralizovanou výrobou, středisko obchodu a služeb. U Ostrova se nachází věznice. Jde o největší obvod v rámci KVK, kdy trestná činnost je determinována velkým počtem obyvatel, Romů, nezaměstnaných, výrobou a distribucí drog. V okolí se nachází rekreační oblasti a malé sídlištní celky.
Pernink IV. typ	Pernink/649 Abertamy/1118 Horní Blatná/473 Merklín/1042 Potůčky/456	3738	Horská obec s výrazným rekreačním a sportovním nábojem. Silná vietnamská komunita.
Teplá IV. typ	Teplá/3020 Otročín/479	3499	Zemědělská oblast, dílem rekreační a dílem turistická, díky klášteru Teplá. V obci se nachází několik sociálně vyloučených lokalit Romů.
Toužim IV. typ	Toužim/3751 Krásné Údolí/408 Útvina/570	4729	Zemědělská oblast s velkým sídlištním centralizovaným celkem města Toužim. V sídle je silná komunita Romů.
Žlutice IV. typ	Žlutice/2452 Čichalov/163 Chyšě/589 Pšov/551 Štědrá/569 Valeč/371 Vrbice/196	4891	Oblast s ustupující zemědělskou výrobou a vysokou nezaměstnaností a málo pracovních příležitostí. Rekreační oblast v okolí říčky Střela a turisticky zajímavý zámek Chyšě.

Okres Sokolov

Obvodní (místní) oddělení / typ (I-IV)	obce v působnosti (název / počet obyvatel)	součet počtu obyvatel v obcích	komentář, poznámky, informace (stručný popis charakteru území a základní údaje o demografické struktuře obyvatelstva) ^{9/} .
--	--	--------------------------------	---

^{9/} Např. sezónnost, rekreační oblasti, koncentrace pracovních sil ze zahraničí apod.

Habartov III. typ	Habartov/4927 Bukovany/1568 Krajková/911 Josefov/365	7771	Jedná se o průmyslovou oblast v sokolovské pánvi s ustupující těžbou hnědého uhlí, se vznikající rekreační oblastí Medard. Velký sídlištní komplex v Habartově a Bukovanech se silným zastoupením romského obyvatelstva. Ostatní části jsou zemědělského a lesního charakteru.
Horní Slavkov III. typ	Horní Slavkov/5566 Krásno/715 Nová Ves/223	6504	Obvod se rozkládá v rekreační oblasti Slavkovský les, se zaniklou těžbou rud, s těžkým průmyslem a věznicí Horní Slavkov. Největší osídlení je v Horním Slavkově, se silnou romskou komunitou a dále se sociálně vyloučenou lokalitou romských obyvatel na Nové Vsi.
Chodov III. typ	Chodov/13940 Vintířov/1151 Vřesová/388 Tatrovice/178 Dolní Nivy/316	15973	Obvod se nachází v průmyslové oblasti sokolovské pánve poznamenanou těžbou hnědého uhlí a komplexem pro zpracování uhlí ve Vřesové. V Chodově se nachází velmi silná romská komunita. Ostatní oblasti mají rekreační a lesní charakter.
Kraslice III. typ	Kraslice/6920 Bublava/406 Stříbrná/443	7769	Jedná se o horský a příhraniční obvod s osídlením v Kraslicích, kde zaniká výroba hudebních nástrojů a krajek. Silná romská komunita se nachází v Oloví.
Kynšperk III. typ	Kynšperk/4913 Libavské Údolí/595 Dasnice/307 Chlum svaté Máří/293 Kaceřov/450 Šabina/302	6860	Oblast ustupující sokolovské pánve navazující na chebskou pánev se zemědělstvím a částečným průmyslem. V obci Kolová se nachází věznice. Turistickým cílem je klášter v Chlumu. Ostatní oblasti, zejména podél řeky Ohře jsou turistické.
Loket III. typ	Loket/3083 Nové Sedlo/2586 Staré Sedlo/822	6491	Obvod tvoří dva větší sídlištní celky a to Loket, kde se nachází hrad Loket, tedy převážně tranzitní turistika. Ve městě pořádány kulturní akce a MS v motokrosu. Dalším městem je Nové Sedlo s panelovým sídlištěm, na pokraji lomu Družba s velkými obslužnými závody. Ve městě silná romská komunita.
Rotava IV. typ	Rotava/3140 Jindřichovice/475 Přebuz/75 Šindelová/292	3982	Jde o horskou oblast Krušných hor s panelovým sídlištěm se silnou romskou komunitou. Vysoká míra nezaměstnanosti.
Sokolov I. typ	Sokolov/23762 Dolní Rychnov/1406 Těšovice/206	25374	Bývalé okresní město s průmyslovým charakterem, obchodní centrum, centrum služeb.
Sokolov-venkov III. typ	Březová/2702 Citice/900 Rovná/382 Svatava/1663	7756	Prstenec kolem města Sokolov, průmyslového charakteru s navazující výrobou v souvislosti s těžbou uhlí.

	Královské Poříčí/819 Lomnice/1290		
--	--------------------------------------	--	--

Okres Cheb

Obvodní (místní) oddělení / typ (I-IV)	obce v působnosti (název / počet obyvatel)	součet počtu obyvatel v obcích	komentář, poznámky, informace (stručný popis charakteru území a základní údaje o demografické struktuře obyvatelstva) ¹⁰ .
Aš II. typ	Aš/13204 Hranice/2160 Krásná/538 Podhradí/193	16095	Jedná se o příhraniční oblast s ustupujícím průmyslem. Velký sídlištní celek je město Aš s významným zastoupením romské komunity. Město je hojně navštěvováno německými turisty za nákupem a službami.
Františkovy Lázně III. typ	Františkovy Lázně/5579 Hazlov/1558 Libá/723 Poustka/150 Třebeň/405 Vojtanov/221	8636	Jedná se o obvod s významnými lázněmi ve Františkových Lázních, hojně navštěvované především domácí a zahraniční klientelou.
Cheb I. typ	Cheb/30994 Pomezí/224	31218	Jde o obvod tvořící město Cheb, který je významných tranzitním, dopravním, železničním a turistickým uzlem s velkou návštěvností občanů ze SRN. Ve městě je silná vietnamská komunita.
Mariánské Lázně II. typ	Mariánské Lázně/13283 Drmoul/937 Lázně Kynžvart/1455 Ovesné Kladruby/122 Trstěnice/372 Tři Sekery/903 Valy/451 Velká Hleďsebe/2229 Vlkovice/121 Zádub-Závišín/334 Dolní Žandov/1244 Mnichov/401 Stará Voda/463 Prameny/120	22435	Centrem je město Mariánské Lázně, významné lázeňské město s domácí i zahraniční klientelou. Ve městě je silná koncentrace Romů. Ostatní oblasti jsou vesnického a zemědělského charakteru s výjimkou Lázní Kynžvart, kde se nachází policejní stanice řízená OOP M. Lázně. Nelze opominout ani velké lesní komplexy Slavkovského lesa.
Plesná III. typ	Plesná/1973 Křižovatka/276 Luby/2168 Mílhovostov/338 Nový Kostel/493 Skalná/1896 Velký Luh/154	7298	Jedná se o příhraniční oblast lemovanou lesy Krušných hor a chebskou pávní. Nejvýznamnější celek jsou Luby a Plesná, odkud se postupně stahuje výroba a narůstá nezaměstnanost. Oblast je částečně rekreační a díky hradu Skalná i turistická.

^{10/} Např. sezónnost, rekreační oblasti, koncentrace pracovních sil ze zahraničí apod.

Cheb-venkov III. typ	Cheb 1357 Lipová/705 Milíkov/285 Okrouhlá/241 Nebanice/353 Odrava/237 Tuřany/139	3317	Jedná se o oblast jihovýchodně od města Chebu se začleněnými okrajovými, průmyslovými částmi města Chebu. Ostatní oblasti jsou zemědělského, lesního a rekreačního charakteru s nejnámější vodní nádrží Jesenice.
-------------------------	--	------	---

Sestavení pořadí zatíženosti obvodních (místních) oddělení P ČR dle vybraných ukazatelů v okrese za rok 2014

Okres Karlovy Vary

obvodní (místní) oddělení	počet obyvatel	celková TČ		násilná + mravnostní			
		absolutní počet	index	pořadí	absolutní počet	index	pořadí
Bečov	3 017	40	13,26	12	4	13,26	10
Bochov	3 496	59	16,87	8	5	14,30	9
Jáchymov	2 971	62	20,88	7	13	43,76	1
Karlovy Vary	27 026	836	30,93	1	72	26,64	3
Karlovy Vary-Rybáře	27 578	853	30,93	2	52	18,86	5
Nejdek	9 071	132	14,55	10	17	18,74	6
Nová Role	5 625	83	14,76	9	9	16,00	8
Ostrov	24 395	541	22,18	4	67	27,46	2
Pernink	3 738	79	21,13	6	7	18,73	7
Teplá	3 499	85	24,29	3	4	11,43	11
Toužim	4 729	67	14,17	11	9	19,03	4
Žlutice	4 891	105	21,47	5	3	6,13	12

obvodní (místní) oddělení	počet obyvatel	krádeže prosté			krádeže vloupáním		
		absolutní počet	index	pořadí	absolutní počet	index	pořadí
Bečov	3 017	6	19,89	11	9	29,83	6
Bochov	3 496	6	17,16	12	8	22,88	9
Jáchymov	2 971	9	30,29	8	7	23,56	7
Karlovy Vary	27 026	289	106,93	2	103	38,11	4
Karlovy Vary-Rybáře	27 578	329	119,30	1	145	52,58	3
Nejdek	9 071	21	23,15	10	18	19,84	10
Nová Role	5 625	21	37,33	6	13	23,11	8
Ostrov	24 395	188	77,06	4	75	30,74	5
Pernink	3 738	14	37,45	5	27	72,23	1
Teplá	3 499	28	80,02	3	6	17,15	11
Toužim	4 729	12	25,38	9	8	16,92	12
Žlutice	4 891	17	34,76	7	27	55,20	2

Okres Sokolov

obvodní (místní) oddělení	počet obyvatel	celková TČ		násilná + mravnostní			
		absolutní počet	index	pořadí	absolutní počet	index	pořadí
Habartov	7 771	121	15,57	7	23	29,60	3
Horní Slavkov	6 504	101	15,53	8	115	17,68	6
Chodov	15 973	268	16,78	5	34	21,29	5
Kraslice	7 769	202	26,00	1	20	25,74	4

Kynšperk nad Ohří	6 860	109	15,89	6	27	3,94	9
Loket nad Ohří	6 491	95	14,64	9	10	15,41	8
Rotava	3 982	91	22,85	3	13	32,65	2
Sokolov-město	25 374	604	23,80	2	83	32,71	1
Sokolov-venkov	7 756	132	17,02	4	12	15,47	7

obvodní (místní) oddělení	počet obyvatel	krádeže prosté			krádeže vloupáním		
		absolutní počet	index	pořadí	absolutní počet	index	pořadí
Habartov	7 771	27	34,74	6	8	10,29	9
Horní Slavkov	6 504	15	23,06	8	18	27,67	5
Chodov	15 973	54	33,81	7	46	28,80	4
Kraslice	7 769	39	50,20	2	40	51,49	2
Kynšperk nad Ohří	6 860	27	39,36	3	9	13,12	8
Loket nad Ohří	6 491	6	9,24	9	15	23,11	7
Rotava	3 982	14	35,16	5	29	72,83	1
Sokolov-město	25 374	142	55,96	1	70	27,59	6
Sokolov-venkov	7 756	29	37,39	4	29	37,39	3

Okres Cheb

obvodní (místní) oddělení	počet obyvatel	celková TČ			násilná + mravnostní		
		absolutní počet	index	pořadí	absolutní počet	index	pořadí
Aš	16 095	379	23,55	4	38	23,61	1
Cheb	31 218	753	24,12	3	70	22,42	2
Cheb-venkov	3 317	108	32,56	1	7	21,10	3
Františkovy Lázně	8 636	176	20,38	5	18	20,84	4
Mariánské Lázně	22 435	568	25,32	2	26	11,56	6
Plesná	7 298	77	10,55	6	12	16,44	5

obvodní (místní) oddělení	počet obyvatel	krádeže prosté			krádeže vloupáním		
		absolutní počet	index	pořadí	absolutní počet	index	pořadí
Aš	16 095	85	52,81	4	35	21,75	5
Cheb	31 218	178	57,02	2	106	33,95	4
Cheb-venkov	3 317	11	33,16	5	26	78,38	1
Františkovy Lázně	8 636	46	53,27	3	32	37,05	3
Mariánské Lázně	22 435	156	69,53	1	106	47,25	2
Plesná	7 298	14	19,18	6	15	20,55	6

Pořadí obvodních (místních) oddělení v zatíženosti dle indexu nápadu TČ v okrese **Karlovy Vary:**

Celková kriminalita	Násilná + mravnostní	Krádeže vloupáním	Krádeže prosté
Karlovy Vary	Jáchymov	Pernink	K.Vary-Rybáře
K.Vary- Rybáře	Ostrov	Žlutice	Karlovy Vary
Teplá	Karlovy Vary	K-Vary- Rybáře	Teplá
Ostrov	Toužim	Karlovy Vary	Ostrov

Žlutice	K.Vary-Rybáře	Ostrov	Pernink
Pernink	Nejdek	Bečov	Nová Role
Jáchymov	Pernink	Jáchymov	Žlutice
Bochov	Nová Role	Nová Role	Jáchymov
Nová Role	Bochov	Bochov	Toužim
Nejdek	Bečov	Nejdek	Nejdek
Toužim	Teplá	Teplá	Bečov
Bečov	Žlutice	Toužim	Bochov

Pořadí obvodních (místních) oddělení v zatíženosti dle indexu nápadu TČ v okrese **Cheb**:

Celková kriminalita	Násilná + mravnostní	Krádeže vloupáním	Krádeže prosté
Cheb-venkov	Aš	Cheb-venkov	Mariánské Lázně
Mariánské Lázně	Cheb	Mariánské Lázně	Cheb
Cheb	Cheb-venkov	Františkovy Lázně	Františkovy Lázně
Aš	Františkovy Lázně	Cheb	Aš
Františkovy Lázně	Plesná	Aš	Cheb-venkov
Plesná	Mariánské Lázně	Plesná	Plesná

Pořadí obvodních (místních) oddělení v zatíženosti dle indexu nápadu TČ v okrese **Sokolov**:

Celková kriminalita	Násilná a mravnostní	Krádeže vloupáním	Krádeže prosté
Kraslice	Sokolov-město	Rotava	Sokolov-město
Sokolov-město	Rotava	Kraslice	Kraslice
Rotava	Habartov	Sokolov-venkov	Kynšperk nad Ohří
Sokolov-venkov	Kraslice	Chodov	Sokolov-venkov
Chodov	Chodov	Horní Slavkov	Rotava
Kynšperk nad Ohří	Horní Slavkov	Sokolov-město	Habartov
Habartov	Sokolov-venkov	Loket nad Ohří	Chodov
Horní Slavkov	Loket nad Ohří	Kynšperk nad Ohří	Horní Slavkov
Loket nad Ohří	Kynšperk nad Ohří	Habartov	Loket nad Ohří

Sestupně sestavené pořadí zatíženosti všech obvodních (místních) oddělení dle indexu nápadu celkové TČ za rok 2013 v kraji (VÚSC)

POŘADÍ	OBVODNÍ ODDĚLENÍ	INDEX NÁPADU TČ
1.	Cheb-venkov	32,56
2.	Karlovy Vary	30,93
3.	Karlovy Vary-Rybáře	30,93
4.	Mariánské Lázně	25,32
5.	Kraslice	26,00
6.	Teplá	24,29
7.	Cheb	24,12
8.	Sokolov-město	23,80
9.	Aš	23,55
10.	Rotava	22,85
11.	Ostrov	22,18
12.	Žlutice	21,47
13.	Pernink	21,13

14.	Jáchymov	20,88
15.	Františkovy Lázně	20,38
16.	Sokolov-venkov	17,02
17.	Bochov	16,87
18.	Chodov	16,78
19.	Kynšperk nad Ohří	15,89
20.	Habartov	15,57
21.	Horní Slavkov	15,53
22.	Nová Role	14,76
23.	Loket	14,64
24.	Nejdek	14,55
25.	Toužim	14,17
26.	Bečov	13,26
27.	Plesná	10,55

Tabulka č. 13 Problematika domácího násilí v Karlovarském kraji

Problematika domácího násilí	2012	2013	2014
Incidenty se znaky domácího násilí	236	215	237
Vykázání	111	96	121
Ohrožené osoby dom. násilím	216	203	272

Tabulka č. 14 Problematika domácího násilí po okresech

Oblast domácího násilí	2012			2013			2014		
	Ch	KV	So	Ch	KV	So	Ch	KV	So
Incidenty se znaky domácího násilí	170	25	41	84	46	85	81	82	74
Vykázání	43	29	39	23	31	42	26	50	45
Ohrožené osoby dom. násilím	150	25	41	59	60	84	85	86	101