

BEZPEČNOSTNÍ ANALÝZA KARLOVARSKÉHO KRAJE ZA ROK 2016

Analýza kriminality

1.1 Kriminalita v Karlovarském kraji

A. Úroveň kraje (VÚSC) - Celková kriminalita

Tabulka č. 1: Sestavení pořadí zatíženosti v krajích v roce 2016 v porovnání s rokem 2015

kraj	počet obyvatel		celková TČ - abs. počet			index na 10 tis. obyv.			pořadí dle indexu 2016
	k 30. 11. 2016	změna proti roku 2015	rok 2015	k 30. 11. 2016	změna 15-16	rok 2015	rok 2016	změna 15-16 (index)	
ČR	10 578 820	20 296	247 628	204 040	43 588	234,53	192,88	41,65	
PHA	1 280 508	10 185	64 095	52 267	11 828	504,56	408,17	96,39	1
STČ	1 338 982	9 031	25 442	20 733	4 709	191,30	154,84	36,46	10
JČ	638 782	610	12 595	10 254	2 341	197,36	160,50	36,86	7
PL	578 629	1548	10 512	9 050	1 462	182,16	156,40	25,76	8
KV	296 749	-699	5 737	4 618	1 119	192,87	155,62	37,25	9
ÚST	821 377	-973	21 061	17 252	3 809	256,11	210,04	46,07	2
LB	440 636	877	11 154	8 591	2 563	253,64	194,97	58,67	4
KH	550 804	-362	8 575	6 806	1 769	155,58	123,56	32,02	11
PA	517 087	858	6 812	5 616	1 196	131,96	108,61	23,35	14
VY	508 952	-299	6 880	5 675	1 205	135,10	111,50	23,6	13
JM	1 178 812	2 871	23 828	20 263	3 565	202,63	171,90	30,73	5
OL	633 925	-504	12 609	10 782	1 827	198,75	170,10	28,65	6
MS	1 209 879	-2 334	30 364	24 683	5 681	250,48	204,01	46,47	3
ZL	583 698	-513	7 964	6 984	980	136,32	119,65	16,67	12

Tabulka č. 1a: Vývoj kriminality ČR a krajů (VÚSC) v letech 2012 – 2015 – celková kriminalita

kraj	evidovaná celková TČ - abs. počet				meziroční odchylky v %			
	2012	2013	2014	2015	12-13	13-14	14-15	12-15
ČR	304 528	317 730	288 660	248 628				
PHA	72 345	79 310	71 828	64 095	-1,2	+0,1	-0,9	-2
STČ	35 612	36 516	31 118	25 442	+0,2	+0,7	+0,6	+1,5
JČ	14 005	14 679	14 683	12 595	0	-0,5	0	-0,5
PL	12 822	18 915	11 991	10 512	-1,8	+1,8	0	0
KV	7 582	8 198	6 726	5 737	-0,1	+0,3	0	+0,2
ÚST	27 427	29 424	25 927	21 061	-0,3	+0,3	+0,5	+0,5
LB	13 003	13 619	12 504	11 154	0	0	-0,2	-0,2

KH	10 785	10 487	10 181	8 575	+0,2	-0,2	+0,1	+0,1
PA	8 994	8 907	8 380	6 812	+0,2	-0,1	+0,2	+0,3
VY	8 543	8 624	8 107	6 880	+0,1	-0,1	0	0
JM	29 533	29 229	27 109	23 828	+0,5	-0,2	-0,2	+0,1
OL	14 367	14 537	14 066	12 609	+0,1	-0,3	-0,2	-0,4
MS	40 623	41 978	37 233	30 364	+0,1	+0,3	+0,7	+1,1
ZL	8 887	9 047	8 807	7 964	+0,1	-0,3	-0,1	-0,3

Tabulka č. 2: Sestupně sestavené pořadí zatíženosti krajů (VÚSC) dle indexu nápadu celkové TČ - rok 2016:

1. Praha - 408,17	8. Plzeňský - 156,40
2. Ústecký - 210,04	9. Karlovarský - 155,62
3. Moravskoslezský - 204,01	10. Středočeský - 154,84
4. Liberecký - 194,97	11. Královehradecký - 123,56
5. Jihomoravský - 171,90	12. Zlínský - 119,65
6. Olomoucký - 170,10	13. Vysočina - 111,50
7. Jihočeský - 160,50	14. Pardubický - 108,61

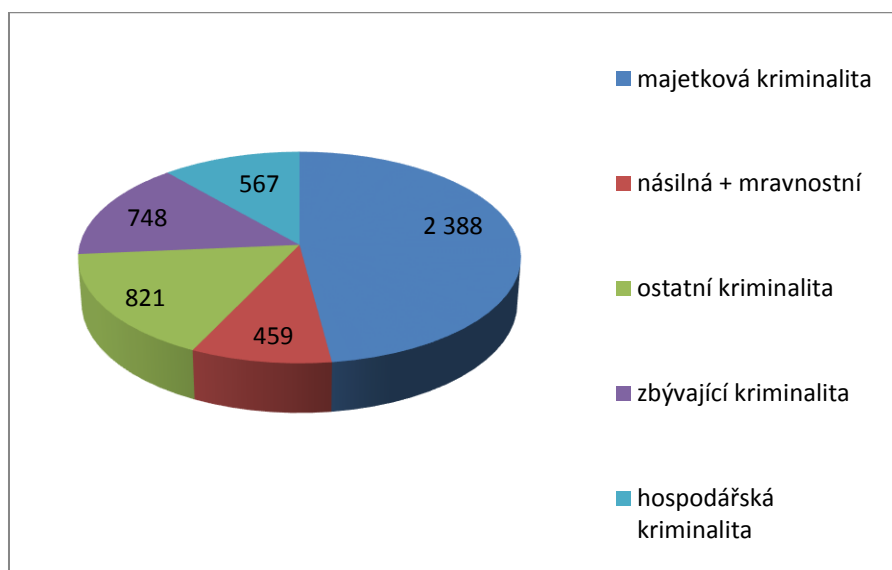
Tabulka č. 3: Skladba kriminality v Karlovarském kraji – porovnání s ČR - rok 2016 (základ, tj. 100% = celková kriminalita)

	ČR – počet	ČR - %	kraj – počet	kraj - %	odchylka (%) kraj - ČR
celková TČ	204 040	100	4 983	100	
z toho:					
majetková	109 825	53,8	2 388	47,9	-5,9
násilná + mravnostní	15 515	7,6	459	9,2	+1,6
ostatní kriminalita¹	24 548	12,0	821	16,5	+4,5
zbývající kriminalita²	27 471	13,5	748	15,0	+1,5
hospodářská kriminalita	26 673	13,1	567	11,4	-1,7

¹ / Zahrnuje mimo jiné zločiny a přečiny výtržnictví, překupnictví, maření výkonu úředního rozhodnutí, sprejersství, výroba jedů.

²/ Zahrnuje mimo jiné zločiny a přečiny padělání a pozměňování peněz, opilství + návyk látky, zanedbání povinné výživy, nedbalostní dopravní nehody, ostatní zločiny a přečiny.

Graf č. 1: Skladba kriminality v Karlovarském kraji v roce 2016



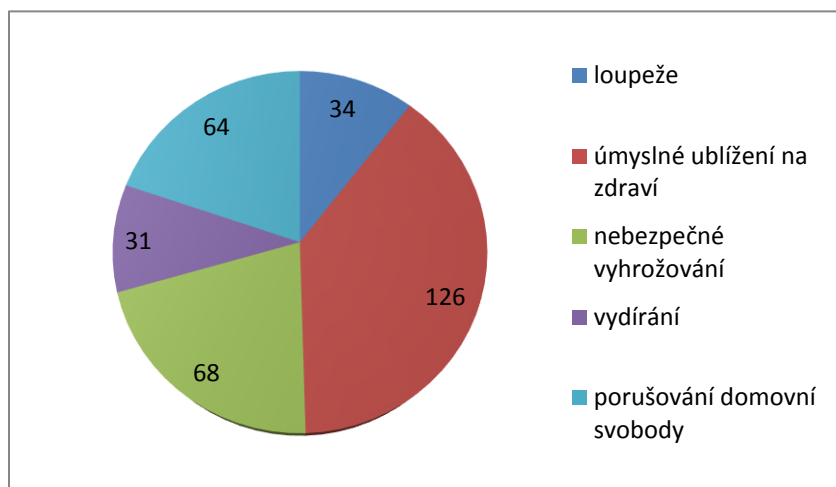
Tabulka č. 4: Skladba násilné kriminality v Karlovarském kraji – porovnání s ČR - rok 2016

(základ, tj. 100% = násilná kriminalita³⁾)

	ČR – počet	ČR - %	kraj - počet	kraj - %	odchylka (%) kraj - ČR
násilná	13 346	100	392	100	
z toho:					
loupeže	1 494	11,2	34	8,7	-2,5
úmyslné ublížení na zdraví	4 749	35,6	126	32,1	-3,5
nebezpečné vyhrožování	1 881	14,1	68	17,3	+3,2
vydírání	1 065	8,0	31	7,9	-0,1
porušování dom. svobody	1 856	13,9	64	16,3	+2,4

3/ Tabulka zahrnuje pouze statisticky nejvýznamnější násilné zločiny evidované v ČR v řádech nad 1 tisíc. Mezi v tabulce nezařazené významnější zločiny a přečiny této skupiny s četností v ČR v řádu stovek patří např. násilí na veřejných činitelích a policistech, omezování a zbavení osobní svobody, týrání svěřené osoby, neoprávněné zasahování do práv a další.

Graf č. 2: Skladba násilné kriminality v Karlovarském kraji v roce 2016

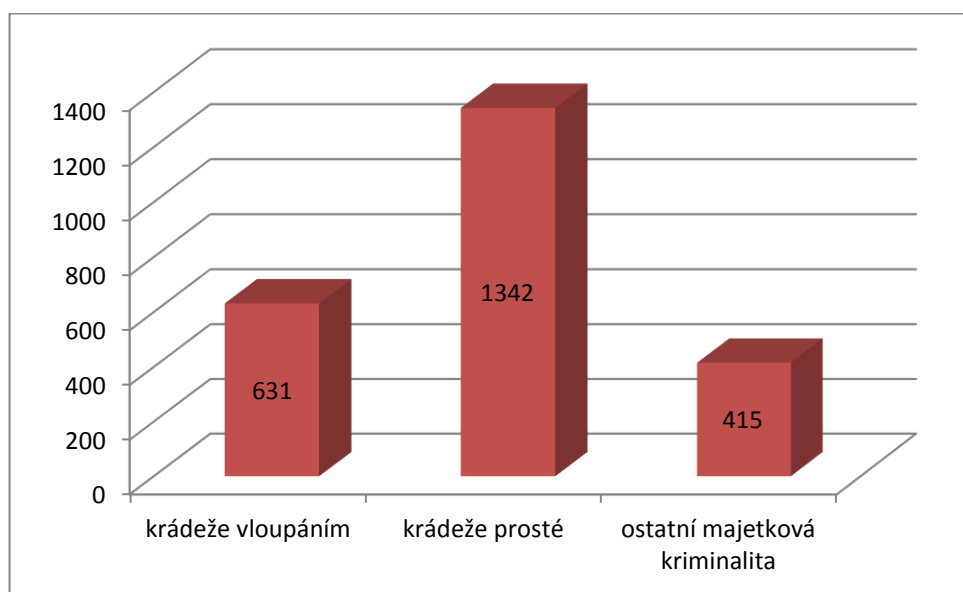


Tabulka č. 5: Skladba majetkové kriminality v Karlovarském kraji - porovnání s ČR - rok 2016
(základ, tj. 100% = majetková kriminalita⁴)

	ČR – počet	ČR - %	kraj – počet	kraj - %	odchylka (%) kraj - ČR
majetková celkem	109 825	100	2 388	100	
z toho:					
krádeže vloupáním	26 150	23,8	631	26,4	+2,6
krádeže prosté	66 258	60,3	1 342	56,2	-4,1
ostatní majetková kriminalita	17 417	15,9	415	17,4	+1,5

^{4/} Zahrnuje zločiny a přečiny: podvod, zpronevěru, zatajení cizí věci, poškozování a neoprávněné užívání cizí věci a ostatní TČ.

Graf č. 3: Skladba majetkové kriminality v Karlovarském kraji v roce 2016



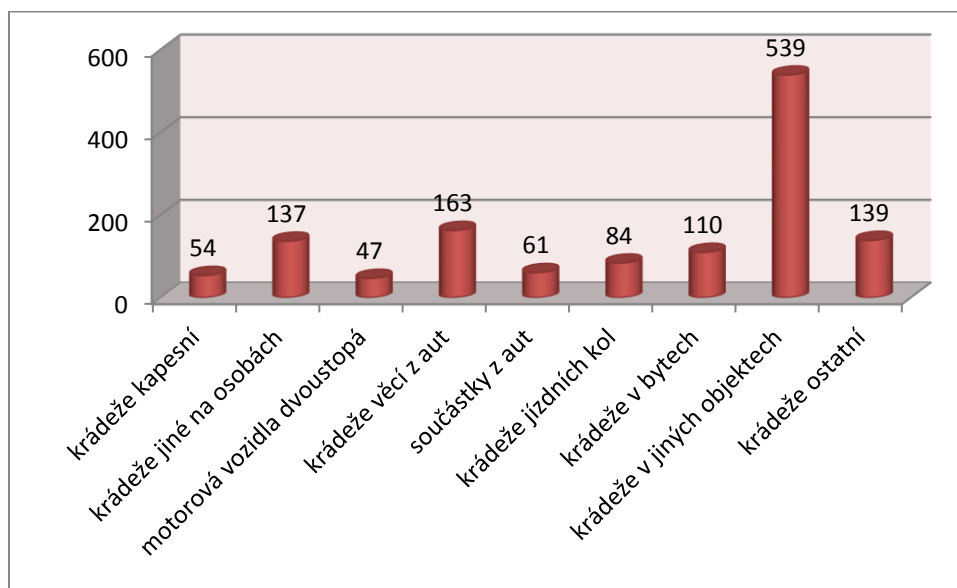
Tabulka č. 6: Skladba krádeží prostých v Karlovarském kraji – porovnání s ČR – rok 2016

(základ, tj. 100% = krádeže prosté⁵)

	ČR – počet	ČR - %	kraj – počet	kraj - %	odchylka (%) kraj - ČR
krádeže prosté celkem	66 258	100	1 342	100	
z toho:					
krádeže kapesní	11 073	16,7	54	4,0	-12,7
jiné na osobách	6 033	9,1	137	10,2	+1,1
motorová vozidla dvoustopá	4 623	7,0	47	3,5	-3,5
krádeže věcí z aut	13 384	20,2	163	12,1	-8,1
součástky z aut	3 507	5,3	61	4,5	-0,8
jízdní kola	5 557	8,4	84	6,3	-2,1
krádeže v bytech	2 615	3,9	110	8,2	+4,3
v jiných objektech	14 938	22,5	539	40,2	+17,7
ostatní	3 834	5,8	139	10,4	+4,6

⁵ / Tabulka zahrnuje jen statisticky nejvýznamnější zločiny a přečiny ze skupiny krádeží prostých, v ČR evidovaných v řádu minimálně 1 tisíc.

Graf č. 4: Skladba krádeží prostých v Karlovarském kraji v roce 2016



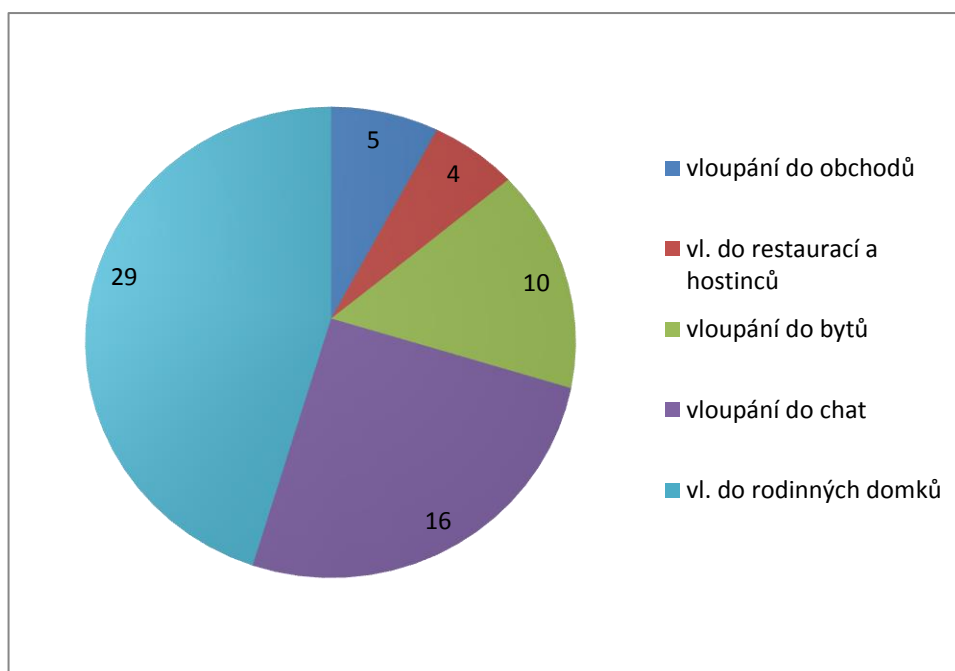
Tabulka č. 7: Skladba krádeží vloupáním v Karlovarském kraji – porovnání s ČR – rok 2016

(základ, tj. 100% = krádeže vloupáním⁶⁾)

	ČR – počet	ČR - %	kraj – počet	kraj - %	odchylka (%) kraj - ČR
krádeže vloupáním	26 150	100	631	100	
z toho:					
do obchodů	1 640	6,3	5	0,8	-5,5
do restaurací a hostinců	1 115	4,3	4	0,6	-3,7
do bytů	2 627	10,0	10	1,6	-8,4
do chat	1 793	6,9	16	2,5	-4,4
do rodinných domků	2 975	11,4	29	4,6	-6,8

⁶⁾ Zahrnuje jen statisticky nejvýznamnější trestné činy ze skupiny krádeží vloupáním, v ČR evidovaných v řádu minimálně 1 tisíc.

Graf č. 5: Skladba krádeží vloupáním v Karlovarském kraji v roce 2016



Tabulka č. 8: TČ výtržnictví a sprejerství – ze skupiny „ostatní TČ“ v Karlovarském kraji – porovnání s ČR – rok 2016
(základ, tj. 100% = „ostatní TČ“)⁷

	ČR – počet	ČR - %	kraj – počet	kraj - %	odchylka (%) kraj - ČR
ostatní TČ celkem	24 548	100	821	100	
z toho:					
výtržnictví	2 677	10,9	183	22,3	+11,4
sprejerství	4 194	17,1	53	6,5	-10,6

^{7/} Ze skupiny „ostatní TČ“ je, z úhlu pohledu prevence kriminality, doporučeno sledování trestných činů výtržnictví a sprejerství.

A.1 Struktura pachatelů

Tabulka č. 9: Stíháno, vyšetřováno osob v roce 2016 – ČR

trestná činnost	celkem osob	nezletilí (do 14 let)	tj. %	mladiství (15 – 17)	tj. %	recidivisté	tj. %
násilná	11 602	364	3,1	601	5,2	5 240	45,2
mravnostní	1 505	145	9,6	219	14,6	412	27,4
krádeže vloupáním	6 984	225	3,2	514	7,4	4 887	70,0
krádeže prosté	17 266	293	1,7	713	4,1	12 343	71,5
ostatní	18 455	345	1,9	600	3,3	10 404	56,4
zbývající	24 565	32	0,1	72	0,3	9 676	39,4
hospodářská	15 341	60	0,4	127	0,8	4 903	32
celková TČ	101 308	1 573	1,6	3 000	3	50 408	49,8

Tabulka č. 10: Stíháno, vyšetřováno osob v roce 2016 – Karlovarský kraj

trestná činnost	celkem osob	nezletilí (do 14 let)	tj. %	rozdíl % k ČR	mladiství (15 – 17)	tj. %	rozdíl % k ČR	recidivisté	tj. %	rozdíl % k ČR
násilná	433	4	0,9	-2,2	34	7,9	+2,7	166	38,3	-6,9
mravnostní	69	14	20,3	+10,7	9	13,0	-1,6	13	18,8	-8,6
krádeže vloupáním	251	7	2,8	-0,4	16	6,4	-1,0	130	51,8	-18,2
krádeže prosté	745	6	0,8	-0,9	18	2,4	-1,7	447	60,0	-11,5
ostatní	830	5	0,6	-1,3	10	1,2	-2,1	369	44,5	-11,9
zbývající	743	1	0,1	0	1	0,1	-0,2	168	22,6	-16,8
hospodářská	483	5	1,0	+0,6	2	0,4	-0,4	110	22,8	-9,2
celková TČ	3 757	49	1,3	-0,3	96	2,6	-0,4	1 466	39,0	-10,8

Tabulka č. 11: Vybrané druhy přestupků v Karlovarském kraji za rok 2016, ve srovnání s rokem 2015

druh	počet obyvatel		přestupky – abs. počet			index na 10 tis. obyv.		
	k 30. 11. 2016	změna proti roku 2015	rok 2015	k 30.11. 2016	změna 15-16	rok 2015	rok 2016	změna 15-16 (index)
proti veřejnému pořádku	296 749	297 448	242	295	-53	8,14	9,94	-1,8
proti občanskému soužití	296 749	297 448	860	785	+75	28,91	26,45	+2,46
proti majetku	296 749	297 448	597	614	-17	20,07	20,69	-0,62
na úseku ochrany před alkoholismem a jinými toxikomaniemi	296 749	297 448	85	64	+21	2,86	2,16	+0,7

B. Úroveň okresů (územní odbory P ČR)

Tabulka č. 12: Zatíženost územních odborů P ČR dle vybraných kritérií v územní působnosti kraje (VÚSC) za rok 2016

Územní odbor	počet obyvatel	celková trestná činnost			násilná + mravnostní		
		absolutní počet	index	pořadí	absolutní počet	index	pořadí
Karlovy Vary	115 785	2 046	176,7	2	191	16,5	1
Sokolov	89 127	1 289	144,6	3	136	15,3	2
Cheb	91 837	1 648	179,4	1	132	14,4	3

Územní odbor	počet obyvatel	krádeže vloupáním			krádeže prosté		
		absolutní počet	index	pořadí	absolutní počet	index	pořadí
Karlovy Vary	115 785	292	25,2	1	641	55,4	1
Sokolov	89 127	143	16,0	3	279	31,3	3
Cheb	91 837	196	21,3	2	422	46,0	2

Pořadí územních odborů v zatíženosti dle indexu nápadu TČ v Karlovarském kraji za rok 2016:

<i>Celková kriminalita</i>	<i>násilná + mravnostní</i>	<i>krádeže vloupáním</i>	<i>krádeže prosté</i>
1. Cheb	Karlovy Vary	Karlovy Vary	Karlovy Vary
2. Karlovy Vary	Sokolov	Cheb	Cheb
3. Sokolov	Cheb	Sokolov	Sokolov

Tabulka č. 13: Stíháno, vyšetřováno osob (celkem, recidivisté, děti + mladiství) za rok 2016

Územní odbor	počet obyv.	celkem			recidivisté			děti + mladiství		
		abs.	index	pořadí	abs.	index	pořadí	abs.	index	pořadí
Karlovy Vary	115 785	1 491	128,8	2	607	52,4	1	51	4,4	3
Sokolov	89 127	1 029	115,5	3	405	45,4	3	50	5,6	1
Cheb	91 837	1 237	134,7	1	454	49,4	2	44	4,8	2

C. Úroveň obvodních (místních) oddělení P ČR

Zjištění počtu obyvatel v působnosti jednotlivých obvodních (místních) oddělení P ČR.

Okres Karlovy Vary

Obvodní (místní) oddělení / typ (I-IV)	obce v působnosti (název / počet obyvatel)	součet počtu obyvatel v obcích	komentář, poznámky, informace (stručný popis charakteru území a základní údaje o demografické struktuře obyvatelstva) ⁸ .
Bečov IV. typ	Bečov/950 Chodov/112 Kolová/701 Pila/530 Stanovice/635 Teplička/125	3 053	Jedná se o málo osídlené území, využívané k turistice, s ustupující zemědělskou výrobou. Jediný ucelený větší sídlištní celek je město Bečov se zámekem a hradem s národní kulturní památkou.
Bochov IV. typ	Bochov/2 042 Hradiště/0 Stružná/548 Verušičky/505	3 095	Jedná se o velmi řídko osídlené území, zejména díky vojenskému újezdu „Hradiště“. Převažující zemědělská výroba předurčuje ráz krajiny. Větší sídlištní celek je město Bochov.
Jáchymov IV. typ	Jáchymov/2 586 Boží Dar/232	2 818	Jedná se o horskou lokalitu, která je využívána především v zimních měsících pro sport a turistiku. Dále je lokalita ovlivněna lázněmi Jáchymov. Nebezpečí tvoří sociálně vyloučená lokalita v Jáchymově.
Karlovy Vary I. typ	Karlovy Vary/25 581 Andělská Hora/354 Březová/541	26 476	Velký sídlištní celek vyznačující se velkým přílivem zahraničních turistů navštěvující světové lázně. Karlovy Vary jsou krajským městem se sídlem krajských institucí, ale také zdrojem zábavy, kultury, sportu, obchodu, výroby, služeb apod. Nelze opominout konání MFF. Karlovy Vary jsou známy silným zastoupením ruských mluvících osob.

^{8/} Např. sezónnost, rekreační oblasti, koncentrace pracovních sil ze zahraničí apod.

Karlovy Vary - Rybáře I. typ	Karlovy Vary/23 465 Dalovice/1 982 Hory/256 Jenišov/972 Otovice/892	27 567	Velký sídlištní celek vyznačující se převážně výrobní a obchodní sférou Karlových Varů a dále navazující satelitní obce.
Nejdek III. typ	Nejdek/7 838 Černava/307 Nové Hamry/335 Vysoká Pec/364	8 844	Podhorská a horská oblast Krušných hor s turistickým ruchem se středisky centralizované výroby. Silná koncentrace romské komunity.
Nová Role IV. typ	Nová Role/4 156 Božíčany/603 Děpoltovice/388 Mírová/325 Smolné Pece/183	5 655	Průmyslový a zemědělský charakter oblasti v podhůří Krušných hor s ucelenými rekreačními oblastmi.
Ostrov II. typ	Ostrov/16 949 Hájek/616 Hroznětín/2 006 Krásný Les/323 Kyselka/806 Sadov/1 266 Stráž n/O/589 Šemnice/670 Velichov/551 Vojkovice/636	24 412	Velký sídlištní komplex s centralizovanou výrobou, středisko obchodu a služeb. U Ostrova se nachází věznice. Jde o největší obvod v rámci KVK, kdy trestná činnost je determinována velkým počtem obyvatel, Romů, nezaměstnaných, výrobou a distribucí drog. V okolí se nachází rekreační oblasti a malé sídlištní celky.
Pernink IV. typ	Pernink/632 Abertamy/1 050 Horní Blatná/439 Merklín/1 005 Potůčky/423	3 549	Horská obec s výrazným rekreačním a sportovním nábojem. Silná vietnamská komunita.
Teplá IV. typ	Teplá/2 961 Otročín/460	3 421	Zemědělská oblast, dílem rekreační a dílem turistická, díky klášteru Teplá. V obci se nachází několik sociálně vyloučených lokalit Romů.
Toužim IV. typ	Toužim/3 707 Krásné Údolí/398 Útvina/577	4 682	Zemědělská oblast s velkým sídlištním centralizovaným celkem města Toužim. V sídle je silná komunita Romů.
Žlutice IV. typ	Žlutice/2 372 Čichalov/167 Chyšě/585 Pšov/578 Štědrá/565 Valeč/346 Vrbice/181	4 794	Oblast s ustupující zemědělskou výrobou a vysokou nezaměstnaností a málo pracovních příležitostí. Rekreační oblast v okolí říčky Střela a turisticky zajímavý zámek Chyšě.

Okres Sokolov

Obvodní (místní) oddělení / typ (I-IV)	obce v působnosti (název / počet obyvatel)	součet počtu obyvatel v obcích	komentář, poznámky, informace (stručný popis charakteru území a základní údaje o demografické struktuře obyvatelstva) ⁹ .
Habartov III. typ	Habartov/4 906 Bukovany/1 535 Krajková/923 Josefov/364	7 728	Jedná se o průmyslovou oblast v sokolovské pánvi s ustupující těžbou hnědého uhlí, se vznikající rekreační oblastí Medard. Velký sídlištní komplex v Habartově a Bukovanech se silným zastoupením romského obyvatelstva. Ostatní části jsou zemědělského a lesního charakteru.
Horní Slavkov III. typ	Horní Slavkov/5 502 Krásno/692 Nová Ves/194	6 388	Obvod se rozkládá v rekreační oblasti Slavkovský les, se zaniklou těžbou rud, s těžkým průmyslem a věznicí Horní Slavkov. Největší osídlení je v Horním Slavkově, se silnou romskou komunitou a dále se sociálně vyloučenou lokalitou romských obyvatel na Nové Vsi.
Chodov III. typ	Chodov/13 671 Vintířov/1 148 Vřesová/380 Tatrovice/187 Dolní Nivy/327	15 713	Obvod se nachází v průmyslové oblasti sokolovské pánve poznamenanou těžbou hnědého uhlí a komplexem pro zpracování uhlí ve Vřesové. V Chodově se nachází velmi silná romská komunita. Ostatní oblasti mají rekreační a lesní charakter.
Kraslice III. typ	Kraslice/6 802 Bublava/393 Stříbrná/443	7 638	Jedná se o horský a příhraniční obvod s osídlením v Kraslicích, kde zaniká výroba hudebních nástrojů a krajek. Silná romská komunita se nachází v Oloví.
Kynšperk III. typ	Kynšperk/4 817 Libavské Údolí/578 Dasnice/287 Chlum Svaté Maří/297 Kaceřov/453 Šabína/303	6 735	Oblast ustupující sokolovské pánve navazující na chebskou pánev se zemědělstvím a částečným průmyslem. V obci Kolová se nachází věznice. Turistickým cílem je klášter v Chlumu. Ostatní oblasti, zejména podél řeky Ohře jsou turistické.
Loket III. typ	Loket/3 030 Nové Sedlo/2 576 Staré Sedlo/824	6 430	Obvod tvoří dva větší sídlištní celky a to Loket, kde se nachází hrad Loket, tedy převážně tranzitní turistika. Ve městě pořádány kulturní akce a MS v motokrosu. Dalším městem je Nové Sedlo s panelovým sídlištěm, na pokraji lomu Družba s velkými obslužnými závody. Ve městě silná romská komunita.
Rotava IV. typ	Rotava/3 037 Jindřichovice/478	3 889	Jde o horskou oblast Krušných hor s panelovým sídlištěm se silnou romskou

⁹/ Např. sezónnost, rekreační oblasti, koncentrace pracovních sil ze zahraničí apod.

	Přebuz/69 Šindelová/305		komunitou. Vysoká míra nezaměstnanosti.
Sokolov I. typ	Sokolov/23 546 Dolní Rychnov/1 355 Těšovice/221	25 122	Bývalé okresní město s průmyslovým charakterem, obchodní centrum, centrum služeb.
Sokolov - venkov III. typ	Březová/2 744 Citice/906 Rovná/330 Svatava/1 651 Královské Poříčí/799 Lomnice/1 312	7 742	Prstenec kolem města Sokolov, průmyslového charakteru s navazující výrobou v souvislosti s těžbou uhlí.

Okres Cheb

Obvodní (místní) oddělení / typ (I-IV)	obce v působnosti (název / počet obyvatel)	součet počtu obyvatel v obcích	komentář, poznámky, informace (stručný popis charakteru území a základní údaje o demografické struktuře obyvatelstva) ¹⁰ .
Aš II. typ	Aš/13 227 Hranice/2 140 Krásná/571 Podhradí/198	16 136	Jedná se o příhraniční oblast s ustupujícím průmyslem. Velký sídlištní celek je město Aš s významným zastoupením romské komunity. Město je hojně navštěvováno německými turisty za nákupem a službami.
Františkovy Lázně III. typ	Františkovy Lázně/5 497 Hazlov/1 552 Libá/746 Poustka/166 Třebeň/402 Vojtanov/218	8 581	Jedná se o obvod s významnými lázněmi ve Františkových Lázních, hojně navštěvované především domácí a zahraniční klientelou.
Cheb I. typ	Cheb/32 394 Pomezí/248	32 642	Jde o obvod tvořící město Cheb, který je významných tranzitním, dopravním, železničním a turistickým uzlem s velkou návštěvností občanů ze SRN. Ve městě je silná vietnamská komunita.
Mariánské Lázně II. typ	Mariánské Lázně/13 042 Drmoul/987 Lázně Kynžvart/1 433 Ovesné Kladruby/124 Trstěnice/375 Tři Sekery/931 Valy/468 Velká Hleďsebe/2 247 Vlkovice/114 Zádub - Závíšín/341 Dolní Žandov/1 220 Mnichov/401	22 257	Centrem je město Mariánské Lázně, významné lázeňské město s domácí i zahraniční klientelou. Ve městě je silná koncentrace Romů. Ostatní oblasti jsou vesnického a zemědělského charakteru s výjimkou Lázní Kynžvart, kde se nachází policejní stanice řízená OOP M. Lázně. Nelze opominout ani velké lesní komplexy Slavkovského lesa.

^{10/} Např. sezónnost, rekreační oblasti, koncentrace pracovních sil ze zahraničí apod.

	Stará Voda/465 Prameny/109		
Plesná III. typ	Plesná/1 967 Křižovatka/274 Luby/2 133 Milhostov/330 Nový Kostel/489 Skalná/1 944 Velký Luh/150	7 287	Jedná se o příhraniční oblast lemovanou lesy Krušných hor a chebskou pánví. Nejvýznamnější celek jsou Luby a Plesná, odkud se postupně stahuje výroba a narůstá nezaměstnanost. Oblast je částečně rekreační a díky hradu Skalná i turistická.
Cheb - venkov III. typ	Cheb/ 1 357 Lipová/721 Milíkov/275 Okrouhlá/251 Nebanice/345 Odrava/247 Tuřany/134	3 330	Jedná se o oblast jihovýchodně od města Chebu se začleněnými okrajovými, průmyslovými částmi města Chebu. Ostatní oblasti jsou zemědělského, lesního a rekreačního charakteru s nejvýznamnější vodní nádrží Jesenice.

Sestavení pořadí zatíženosti obvodních (místních) oddělení P ČR dle vybraných ukazatelů v okrese za rok 2016

Okres Karlovy Vary

obvodní (místní) oddělení	počet obyvatel	celková TČ			násilná + mravnostní		
		absolutní počet	index	pořadí	absolutní počet	index	pořadí
Bečov	3 053	33	108,09	7	9	29,48	1
Bochov	3 095	32	103,39	9	1	3,23	12
Jáchymov	2 818	37	131,30	6	2	7,10	11
Karlovy Vary	26 476	625	236,10	1	61	23,04	3
Karlovy Vary - Rybáře	27 567	608	220,55	2	32	11,61	8
Nejdek	8 844	85	96,11	10	15	17,00	6
Nová Role	5 655	53	93,72	11	5	8,84	10
Ostrov	24 412	361	147,88	4	33	13,52	7
Pernink	3 549	32	90,17	12	4	11,27	9
Teplá	3 421	54	157,85	3	7	20,46	4
Toužim	4 682	68	145,24	5	13	27,77	2
Žlutice	4 794	51	106,38	8	9	18,77	5

obvodní (místní) oddělení	počet obyvatel	krádeže prosté			krádeže vloupáním		
		absolutní počet	index	pořadí	absolutní počet	index	pořadí
Bečov	3 053	6	19,65	9	4	13,10	11
Bochov	3 095	7	22,62	7	3	9,69	12
Jáchymov	2 818	12	42,58	3	7	24,84	3
Karlovy Vary	26 476	239	90,27	1	65	24,55	4
Karlovy Vary-Rybáře	27 567	235	85,25	2	91	33,01	1
Nejdek	8 844	13	14,70	11	15	16,96	5
Nová Role	5 655	11	19,45	10	8	14,15	9
Ostrov	24 412	74	30,31	5	75	30,72	2
Pernink	3 549	5	14,09	12	5	14,09	10

Teplá	3 421	10	29,23	6	5	14,62	7
Toužim	4 682	19	40,58	4	7	14,95	6
Žlutice	4 794	10	20,86	8	7	14,60	8

Okres Sokolov

obvodní (místní) oddělení	počet obyvatel	celková TČ			násilná + mravnostní		
		absolutní počet	index	pořadí	absolutní počet	index	pořadí
Habartov	7 728	70	90,58	9	6	7,76	8
Horní Slavkov	6 388	94	147,15	3	19	29,74	1
Chodov	15 713	201	127,92	7	25	15,91	5
Kraslice	7 638	119	155,80	2	7	9,16	7
Kynšperk nad Ohří	6 735	98	145,51	4	13	19,30	3
Loket nad Ohří	6 430	87	135,30	6	6	9,33	6
Rotava	3 889	54	138,85	5	10	25,71	2
Sokolov - město	25 122	477	189,87	1	44	17,51	4
Sokolov - venkov	7 742	89	114,96	8	6	7,75	9

obvodní (místní) oddělení	počet obyvatel	krádeže prosté			krádeže vloupáním		
		absolutní počet	index	pořadí	absolutní počet	index	pořadí
Habartov	7 728	6	7,76	9	3	3,88	9
Horní Slavkov	6 388	18	28,18	5	5	7,83	8
Chodov	15 713	55	35,0	2	28	17,82	6
Kraslice	7 638	23	30,11	3	14	18,33	4
Kynšperk nad Ohří	6 735	14	20,79	7	10	14,85	7
Loket nad Ohří	6 430	12	18,66	8	14	21,77	1
Rotava	3 889	11	28,28	4	8	20,57	2
Sokolov - město	25 122	121	48,16	1	46	18,31	5
Sokolov - venkov	7 742	19	24,54	6	15	19,37	3

Okres Cheb

obvodní (místní) oddělení	počet obyvatel	celková TČ			násilná + mravnostní		
		absolutní počet	index	pořadí	absolutní počet	index	pořadí
Aš	16 136	295	182,82	3	16	9,92	5
Cheb	32 642	706	216,29	1	49	15,01	3
Cheb - venkov	3 330	71	213,21	2	1	3,0	6
Františkovy Lázně	8 581	138	160,82	5	21	24,47	1
Mariánské Lázně	22 257	377	169,38	4	33	14,83	4
Plesná	7 287	61	83,71	6	12	16,47	2

obvodní (místní) oddělení	krádeže prosté				krádeže vloupáním		
	počet obyvatel	absolutní počet	index	pořadí	absolutní počet	index	pořadí
Aš	16 136	75	46,48	3	34	21,07	3
Cheb	32 642	186	56,98	1	94	28,80	2
Cheb - venkov	3 330	15	45,05	4	12	36,04	1
Františkovy Lázně	8 581	24	27,97	5	15	17,48	4
Mariánské Lázně	22 257	114	51,22	2	37	16,62	5
Plesná	7 287	8	10,98	6	4	5,49	6

Pořadí obvodních (místních) oddělení v zatíženosti dle indexu nápadu TČ v okrese **Karlovy Vary**:

Celková kriminalita	Násilná + mravnostní	Krádeže vloupáním	Krádeže prosté
Karlovy Vary	Bečov	K. Vary - Rybáře	Karlovy Vary
K. Vary - Rybáře	Toužim	Ostrov	K. Vary - Rybáře
Teplá	Karlovy Vary	Jáchymov	Jáchymov
Ostrov	Teplá	Karlovy Vary	Toužim
Toužim	Žlutice	Nejdek	Ostrov
Jáchymov	Nejdek	Toužim	Teplá
Bečov	Ostrov	Teplá	Bochov
Žlutice	Karlovy Vary- Rybáře	Žlutice	Žlutice
Bochov	Pernink	Nová Role	Bečov
Nejdek	Nová Role	Pernink	Nová Role
Nová Role	Jáchymov	Bečov	Nejdek
Pernink	Bochov	Bochov	Pernink

Pořadí obvodních (místních) oddělení v zatíženosti dle indexu nápadu TČ v okrese **Cheb**:

Celková kriminalita	Násilná + mravnostní	Krádeže vloupáním	Krádeže prosté
Cheb	Františkovy Lázně	Cheb - venkov	Cheb
Cheb - venkov	Plesná	Cheb	Mariánské Lázně
Aš	Cheb	Aš	Aš
Mariánské Lázně	Mariánské Lázně	Františkovy Lázně	Cheb - venkov
Františkovy Lázně	Aš	Mariánské Lázně	Františkovy Lázně
Plesná	Cheb - venkov	Plesná	Plesná

Pořadí obvodních (místních) oddělení v zatíženosti dle indexu nápadu TČ v okrese **Sokolov**:

Celková kriminalita	Násilná a mravnostní	Krádeže vloupáním	Krádeže prosté
Sokolov-město	Horní Slavkov	Loket nad Ohří	Sokolov - město
Kraslice	Rotava	Rotava	Chodov
Horní Slavkov	Kynšperk nad Ohří	Sokolov - venkov	Kraslice
Kynšperk nad Ohří	Sokolov-město	Kraslice	Rotava
Rotava	Chodov	Sokolov - město	Horní Slavkov
Loket nad Ohří	Loket nad Ohří	Chodov	Sokolov - venkov
Chodov	Kraslice	Kynšperk nad Ohří	Kynšperk nad Ohří
Sokolov - venkov	Habartov	Horní Slavkov	Loket nad Ohří
Habartov	Sokolov - venkov	Habartov	Habartov

Sestupně sestavené pořadí zatíženosti všech obvodních (místních) oddělení dle indexu nápadu celkové TČ za rok 2016 v kraji (VÚSC)

POŘADÍ	OBVODNÍ ODDĚLENÍ	INDEX NÁPADU TČ
1.	Karlovy Vary	236,10
2.	Karlovy Vary - Rybáře	220,55
3.	Cheb	216,29
4.	Cheb - venkov	213,21
5.	Sokolov - město	189,87
6.	Aš	182,82
7.	Mariánské Lázně	169,38
8.	Františkovy Lázně	160,82
9.	Teplá	157,85
10.	Kraslice	155,80
11.	Ostrov	147,88
12.	Horní Slavkov	147,15
13.	Kynšperk nad Ohří	145,51
14.	Toužim	145,20
15.	Rotava	138,85
16.	Loket nad Ohří	135,30
17.	Jáchymov	131,30
18.	Chodov	127,92
19.	Sokolov - venkov	114,96
20.	Bečov	108,09
21.	Žlutice	106,38
22.	Bochov	103,39
23.	Nejdek	96,11
24.	Nová Role	93,72
25.	Habartov	90,58
26.	Pernink	90,17
27.	Plesná	83,71

Tabulka č. 14 Problematika domácího násilí v Karlovarském kraji

Problematika domácího násilí	2014	2015	2016
incidenty se znaky domácího násilí	237	216	222
vykázání	121	94	91
ohrožené osoby dom. násilím	272	195	196

Tabulka č. 15 Problematika domácího násilí po okresech

Oblast domácího násilí	2014			2015			2016		
	Ch	KV	So	Ch	KV	So	Ch	KV	So
incidenty se znaky domácího násilí	81	82	74	58	80	78	82	75	65
vykázání	26	50	45	19	33	42	25	36	30
ohrožené osoby dom. násilím	85	86	101	44	62	89	51	71	74