

Územně analytické podklady 2016

Ing.arch.Jaroslav Jelínek, tel.: 354 222 139
jaroslav.jelinek@kr-karlovarsky.cz

- 1) projekt KOPaS ÚAP KK
- 2) podpůrný systém ÚAP
- 3) data o území - základ ÚAP
- 4) využitelnost dat ÚAP
- 5) vyhodnocení dat - dokumentace ÚAP
 - obcí 2008, 2010, 2012, 2014*
 - kraje 2009, 2011, 2013, 2015*
- 6) aktuální současnost
- 7) výhled

Koncepce pořizování ÚAP v Karlovarském kraji



PROCES POŘIZOVÁNÍ ÚZEMNĚ ANALYTICKÝCH PODKLADŮ



SPOLEČNÁ METODIKA A NÁSTROJE

Průběžná aktualizace

Katalog jevů a položek

Generátor tabulek

Metodika JoKar

Evidence pasportů

Knihovna symbolů

WEBOVÁ APLIKACE



KOORDINOVANÁ DATOVÁ ČÁST

Datový model formát shp

1x kraj

Globální data za celý kraj

Zpracování dle kompetencí uvedených v datovém modelu kraje

Lokální data za území ORP

Zpracování dle kompetencí uvedených v datovém modelu kraje

- Koordinované zpracování dat - efektivní dělbá práce
- Základní formát „SHP“ - otevřená převoditelnost
- Jednotný datový model - vyšší přehlednost informací
- Jeden datový sklad - vyšší stabilita datových toků
- Jeden výdej dat - stabilita, rutinnost provozu

7x ORP

SJEDNOCENÁ PUBLIKAČNÍ ČÁST

1x kraj

Dokumentace ÚAP

7x ORP

- Sjedený obsah - rychlé vyhledávání
- Sjedený vzhled - snadná orientace
- Šablony výkresů - větší porovnatelnost
- Generátor tabulek - nižší pracnost
- Textová kostra - logická provázanost částí

1) projekt KOPaS ÚAP KK

- **otevřený datový formát** - *SHP*
- **společný datový model** - *Katalog*
- **společný datový sklad** - *databáze SDE*
- **společné zobrazování** - *Knihovna značek*
- **společná metodika zpracování** - *JoKar*
- **společné nástroje** - *Geoportál, Katalog, Evidence, Generátor tabulek*
- **společný rozvoj** - *pracovní skupina*

2) podpůrný systém ÚAP

▪ integrace systému **Portál DMWS**

zpřístupnění aktuálních dat „online“

zpřístupnění „pasportů“ dat TI

výdej dat zpracovatelům ÚPD a ÚPP

koordinace činností pořizovatelů ÚAP

Modul evidence pasportů

Modul validace dat

Modul správy datového modelu

3) data o území - základ ÚAP

- **mapový podklad** - *od ÚKM k DKM*
- **polohová přesnost** - *GPS, geodetické zaměření*
- **správnost = důvěryhodnost** - *zpětná vazba uživatelů*
- **územní pokrytí**
- **úplnost**

4) využitelnost dat ÚAP

- pro územní plánování
- (pro celou veřejnou správu) - *novela SZ*
- využitelnost v souvisejících oborech
 - *regionální plánování*
 - *strategické plánování*
- aktuální data „online“ - *Portál DMVS*
- zkvalitnění prezentace - *oborové mapy*

Cesta: Geoportál DMVS » Mapa

- Geoportál DMVS
- Mapa**
- Veřejné mapové kompozice
- Mapové služby
- Datové sady
- Vyhledávání
- Objednávka dat
- Videopasport
- Administrace
- Můj účet



Mobilní verze

Obsah mapy | Informace o objektu | Vyhledávání | Měření | Poznámka | Záložka | Tisk mapy | Katastr nemovitosti | Územní plánování dokumentace | Editace

Legenda

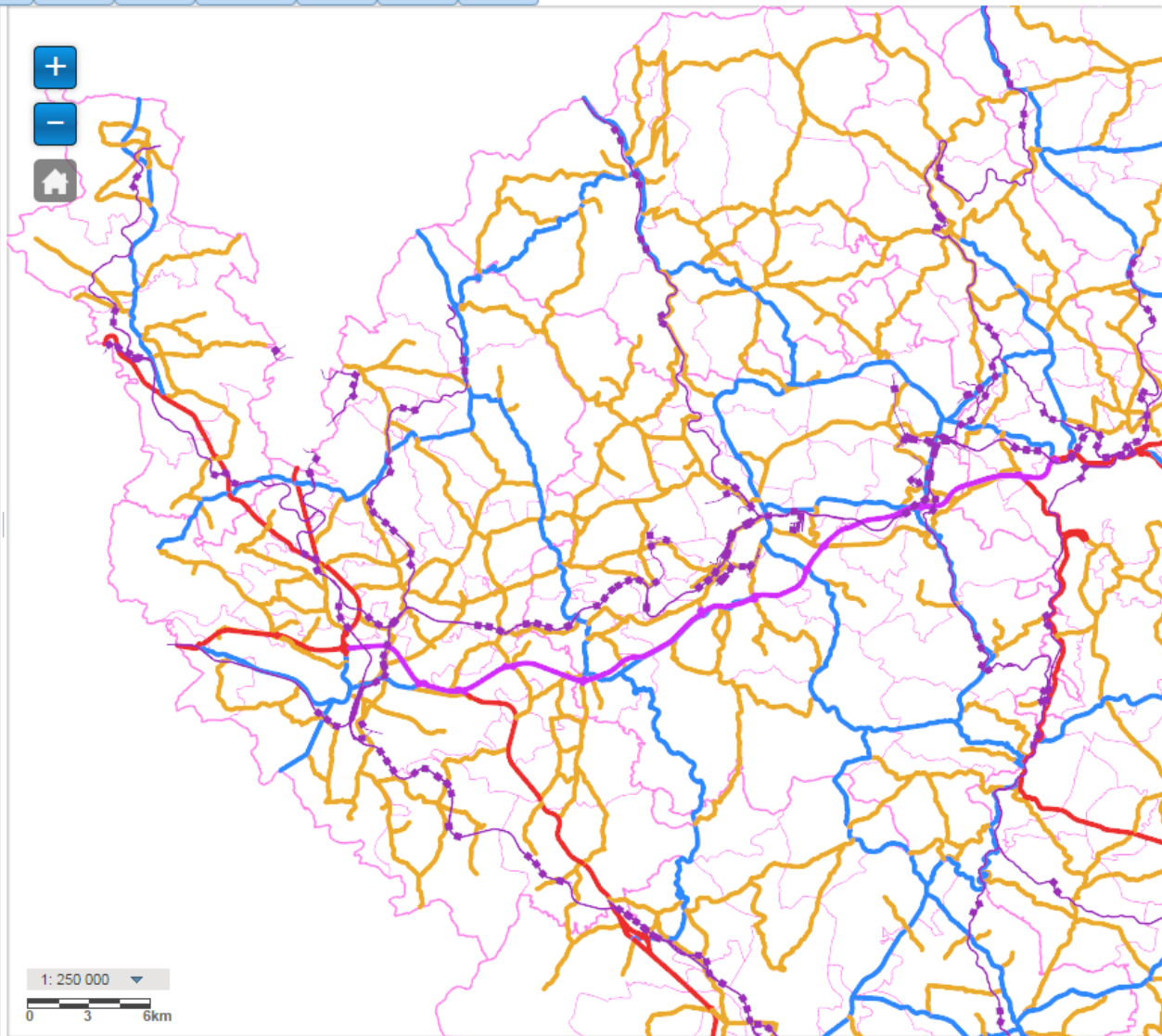
Tabulka obsahu

- Grafické poznámky
- UAP / UAP_Tematicky_vyber_pro
- + Autobusová doprava (do 1: 10 000)
- Železniční doprava
 - X Železniční most,tunel (do 1: 10 000)
 - X Železniční přejezd (do 1: 10 000)
 - + Železniční trati
 - OP železnice (do 1: 10 000)
- Dálniční a silniční síť
 - Dálnice
 - OP dálnice (do 1: 10 000)
 - + Silnice
 - OP silnic (do 1: 10 000)
 - + Místní komunikace (do 1: 10 000)
 - + Technická infrastruktura (do 1: 10 000)
- Správní hranice
 - Hranice obce
 - Hranice ORP
- Podkladová mapa

Přidání dat ze seznamu

Přidání libovolné služby

Mapové kompozice



1: 250 000
0 3 6km

5. vyhodnocení dat

- dokumentace ÚAP

- **ÚAP obcí 2014** - *internetové stránky ORP*
(2012, 2010, 2008)
- **ÚAP kraje 2015** - *internetové stránky kraje*
(2013, 2011, 2009)

Územně analytické podklady obce s rozšířenou působností

ÚZEMNĚ ANALYTICKÉ PODKLADY ORP Sokolov

H O D Doprav

L I M Přírodn

ÚZEMNĚ ANALYTICKÉ PODKLADY ORP Sokolov 2014

ÚZEMNĚ ANALYTICKÉ PODKLADY ORP Sokolov 2014

0 1 2 3 4 5 Kilometry
1:50 000



Zeměpisná síť



Problémy a řešení



vykřivená LNKOU



vykřivená PLOCHOU



Pozemkové



Společné hranice



Měsítní podklad



ÚZEMNĚ ANALYTICKÉ PODKLADY
ORP Sokolov

Výkres problémů a řešení

Stavba: Měsítní podklad
Měřítko: 1:50 000
Datum: 2014

Strana: P1

ÚAP ORP 2014

Podklady
Hodnoty
Limity
Záměry
Problémy

ÚAP kraje 2015

Podklady
Hodnoty
Limity
Záměry

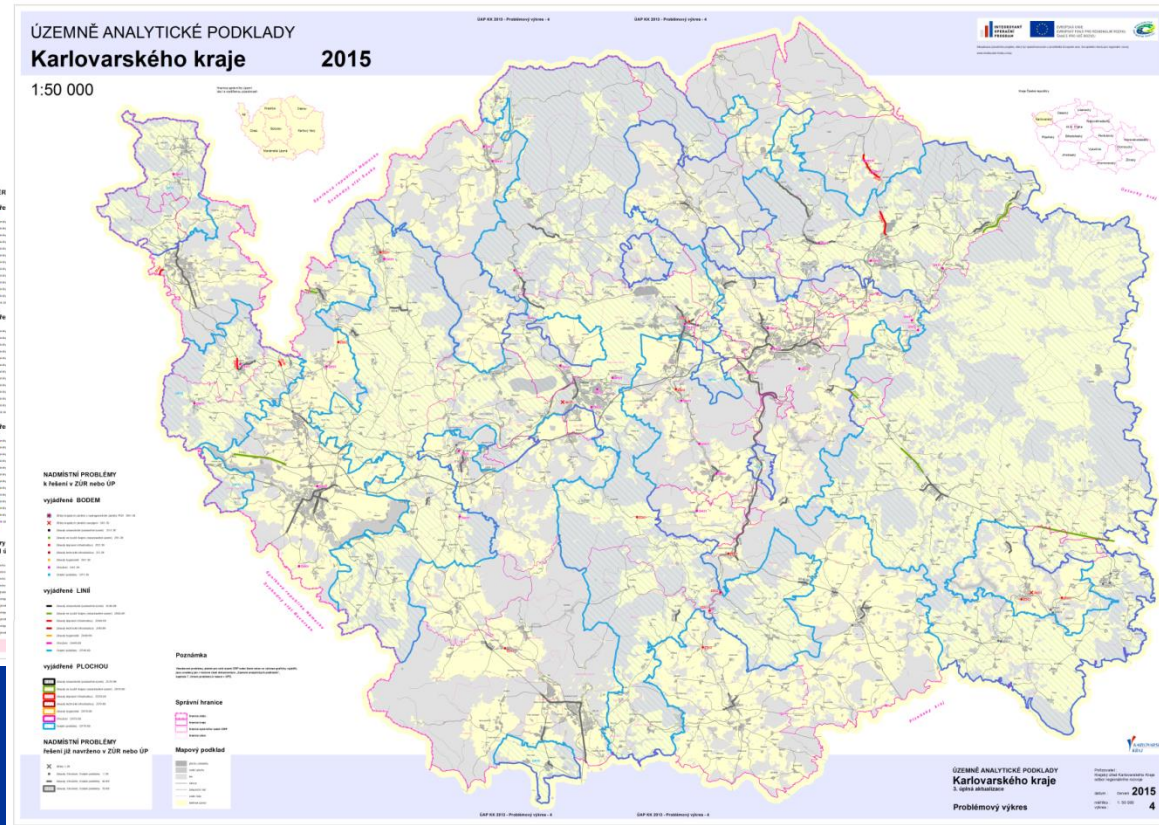
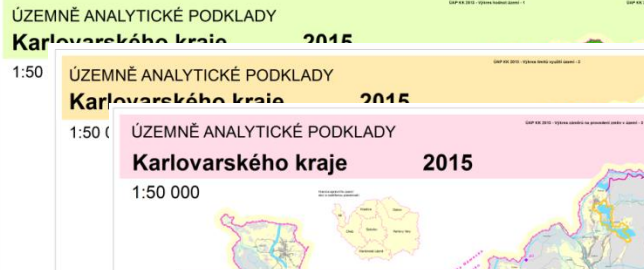
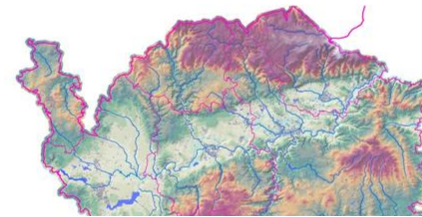
Rozbor URU
Problémy

Územně analytické podklady Karlovarského kraje

2015

Územně analytické podklady Karlovarského kraje

2015



6) aktuální současnost

4. aktualizace ÚAP obcí

- **výzvy poskytovatelům dat**
- **průzkum nových záměrů na změny**
- konzultace s obcemi
- **dokončení aktualizace**
- do 31. 12 .2016

7) VÝHLED

- **stabilizováno vyhodnocení dat**
 - *věcný obsah a forma dokumentace*
- **důraz na**

ZKVALITNĚNÍ DAT O ÚZEMÍ

- *pracovní skupina KOPaS*
- *společná strategie*
- *koordinace kroků*
- *průběžná aktualizace*

další podrobnější informace o Územně analytických podkladech
v Karlovarském kraji
jsou zveřejněny na internetové adrese

www.kr-karlovarsky.cz

děkuji za pozornost

KÚKK, odbor regionálního rozvoje, oddělení územního plánování

Ing.arch. Jaroslav Jelínek, tel.: 354 222 139
jaroslav.jelinek@kr-karlovarsky.cz