

METODICKÁ PORADA PRO POŘIZOVATELE A PROJEKTANTY V OBLASTI ÚZEMNĚ PLÁNOVACÍ ČINNOSTI

KRAJSKÝ ÚŘAD KARLOVARSKÉHO KRAJE,
ODBOR REGIONÁLNÍHO ROZVOJE,
ODDĚLENÍ ÚZEMNÍHO PLÁNOVÁNÍ

23. června 2016

Ing. arch. Jana Kaválková

PROGRAM PORADY

- Informace z porady MMR
 - Politika architektury a stavební kultury
 - Aktualizace č. 1 Zásad územního rozvoje KK
-
- Metodické informace
 - Komplexní pozemkové úpravy a územní plánování
-
- Dotace
 - Územní studie krajiny pro ORP
 - Územně analytické podklady
 - Územní studie pořizované KÚKK
- Dotazy, diskuze

INFORMACE Z PORADY MMR

NOVELA STAVEBNÍHO ZÁKONA

- červen: legislativní Rada vlády
 - velký tlak na posílení dozoru § 171 SZ
 - zkrácené lhůty na žaloby
 - stanoviska ÚÚP
 - PÚR – OOP ?
 - ...
- účinnost nejdříve 1. 7. 2017 (spíše později)
- prováděcí vyhlášky – není tendence příliš novelizovat

ÚSTAV ÚZEMNÍHO ROZVOJE

Nová zřizovací listina – aktuálně platné úkoly pro rok 2016:

- Principy a pravidla územního plánování a Slovník územního rozvoje
- Limity využití území - průběžná aktualizace internetové prezentace
- Dotčené orgány - průběžná aktualizace internetové prezentace
- Konzultační středisko ke stavebnímu právu, Poradenská činnost pro veřejnou správu a koordinace a finalizace metodik na úseku územního plánování
- Evidence územně plánovací činnosti
- Portál územního plánování
- Monitoring průměrných cen budované dopravní a technické infrastruktury
- Systém stavebně technické prevence a spolupráce na vyhodnocování příčin havárií staveb
- Politika architektura a stavební kultury ČR
- Politika územního rozvoje ČR a potřebné územně plánovací podklady
- Analýza stavu na úseku územního plánování a stavebního řádu (úřady ÚP, OSÚ a speciální SÚ)
- Činnost národního kontaktního místa ESPON
- Společná strategie územního rozvoje států V4+2
- Metodická pomoc k čerpání dotací z národního programu Podpora územně plánovacích činností obcí
- Vydávání časopisu Urbanismus a územní rozvoj
- Vedení knihovny, dokumentační činnost

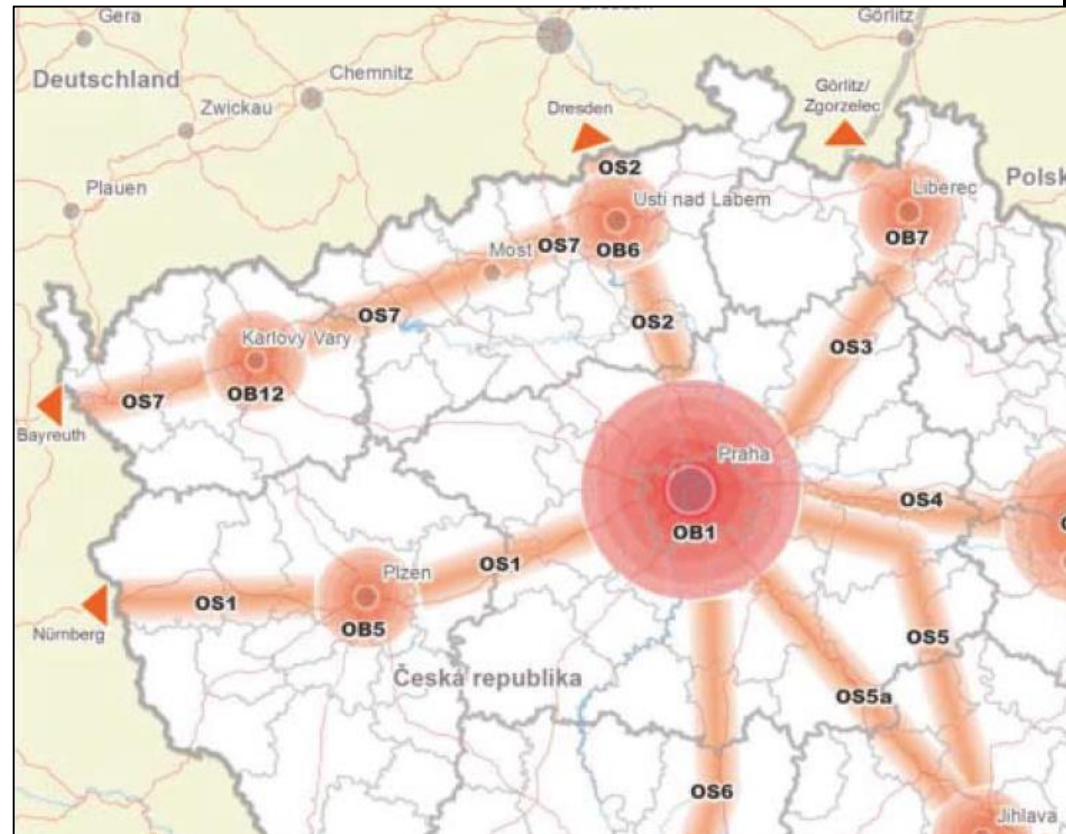
POLITIKA ÚZEMNÍHO ROZVOJE ČR, VE ZNĚNÍ AKTUALIZACE Č.1 (PÚR ČR)

- je závazná pro vydávání ÚPD krajů a **obcí**
a pro rozhodování v území
- dne 15. dubna 2015 byla schválena vládou ČR Aktualizace č. 1 PÚR ČR usnesením vlády č. 276/2015
- Zpráva o uplatňování PÚR ČR, ve znění Aktualizace č.1 vládě do 30. dubna **2019**
- PÚR ČR, ve znění Aktualizace č. 1 a související materiály jsou dostupné na www.mmr.cz
- překlad do anglického a německého jazyka



AKTUALIZACE Č. 1 POLITIKY ÚZEMNÍHO ROZVOJE ČR

- aktualizace v **KK**:
 - republikové priority
 - rozvojové oblasti, rozvojové osy formální změny:
 - OB 12 KV
 - OS 7 Ústí – Cheb...



AKTUALIZACE Č. 1 POLITIKY ÚZEMNÍHO ROZVOJE ČR

- aktualizace v KK:
 - specifická oblast SOB6 rozšíření na území KK

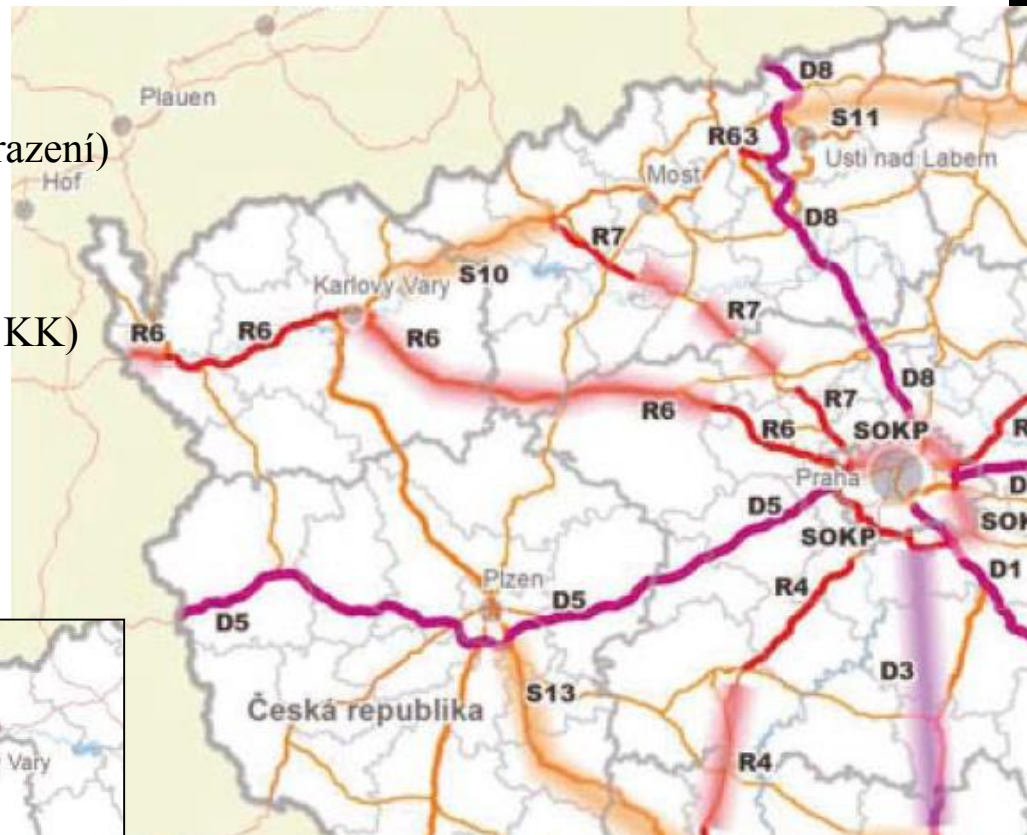


AKTUALIZACE Č. 1 POLITIKY ÚZEMNÍHO ROZVOJE ČR

■ aktualizace v KK:

■ dopravní infrastruktura – změny:

- ŽD3 (zkrácení)
- R6 (+ Cheb – hranice; změna zobrazení)
- L2 (formální změny)
- S10 (zkrácení)
- C-E40a (zkrácení - není na území KK)
- vypuštěny TEMMK

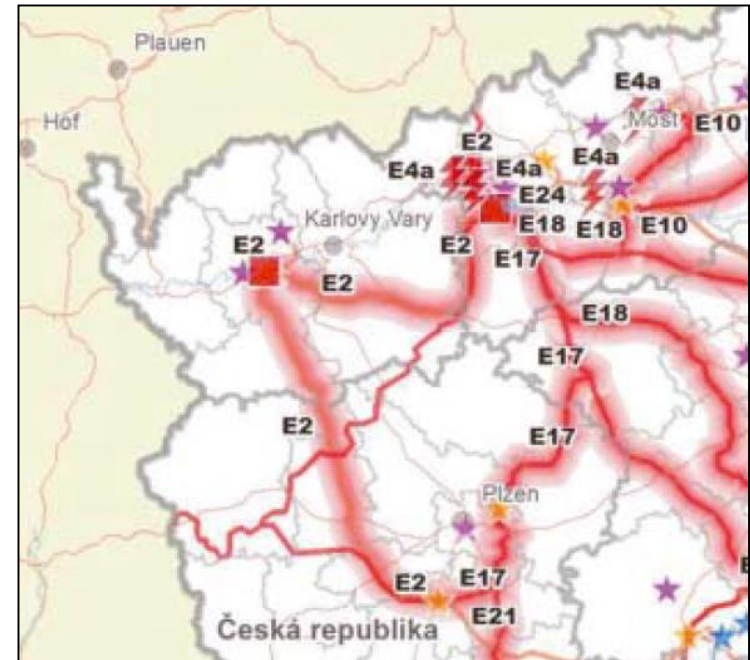


AKTUALIZACE Č. 1 POLITIKY ÚZEMNÍHO ROZVOJE ČR

- aktualizace v **KK**:
 - technická infrastruktura – změny:
 - E2 – vypuštění části Vítkov - Pomezí
(dle této části ZÚR – koridor E05 - nelze rozhodovat)
 - čl. (167) LAPV – ÚR plochy pro vodní nádrže vymezené v Generelu LAPV
– dle aktuální verze

- kapitola 7 Další úkoly ...

- 7.4 Úkoly pro ÚPN – kraje ...
 - železnice Ostrov – Chomutov
 - lokality vhodné pro využití obnovitelných zdrojů energie
- úkoly jsou přímo podmíněny splněním úkolů pro ministerstva



POLITIKA ÚZEMNÍHO ROZVOJE ČR, VE ZNĚNÍ AKTUALIZACE Č.1

metodika

- Metodické sdělení k problematice počátku závaznosti
Politiky územního rozvoje ve znění Aktualizace č. 1 (5/2015)
- Pomůcka k uplatňování republikových priorit
PÚR ČR, ve znění Aktualizace č. 1 (2/2016)
- Metodický výklad republikové priority formulované v čl. (24) (11/2015)
„... Možnosti nové výstavby je třeba dostatečnou veřejnou infrastrukturou přímo podmínit. ...“
 - veškeré plochy nové výstavby v územním plánu mohou být vymezeny pouze tehdy, pokud je v odůvodnění prokázáno, že je pro ně zajištěna dostatečná veřejná infrastruktura.



DOTAZNÍKOVÉ ŠETŘENÍ K ANALÝZE STAVU NA ÚSEKU ÚZEMNÍHO PLÁNOVÁNÍ - ÚÚP

- Úprava znění některých otázek v dotaznících, které jsou vyplňovány v rámci pravidelných dotazníkových šetření
- Doplnění otázek, aby výčet výkonů správních činností vykonávaných ÚPP a SÚ by úplný

METODICKÉ INFORMACE Z PORADY MMR

metodická sdělení MMR – www.mmr.cz, www.uur.cz

např.:

- Metodické sdělení Vyhotovení územního plánu zahrnujícího právní stav po vydání jeho dvou či více změn (11/2015)
- Metodické sdělení MMR k postupu pořizování změny územního plánu vyvolané změnou mapového podkladu (4/2015)
- Metodické sdělení odboru územního plánování k problematice uvedení srovnávacího textu s vyznačením změn jako součásti odůvodnění změny ÚP (12/2013)
- Metodické sdělení MMR k tzv. „povinné“ změně územního plánu (7/2013)

METODICKÉ PUBLIKACE MMR





Principy a zásady urbanistické kompozice v příkladech

- vybrané pojmy urbanistické kompozice
- aplikace základních principů a zásad urbanistické kompozice
- jak to všechno uhlídat
- čeho je třeba se vyvarovat – aneb: jak ano a jak ne

UUR

Část IV Čeho je třeba se vyvarovat – aneb: jak ano ✓ a jak ne ✗
/Obecné zásady urbanistické kompozice v ilustracích/

Lépe než uslyšet, resp. číst, je uvidět.
proto publikace Principy a zásady urbanistické kompozice v příkladech
přináší názorné grafické ukázkové nesváry, které znehodnocují území, a je jich třeba se vyvarovat.

			
<p><i>Identifikovat a chránit dominanty, které se uplatňují v dálkových pohledech na sídlo, zejména z příjezdových komunikací, z tras a z vyhlídkových bodů v okolí.</i></p>		<p><i>Výškové dominanty využívat pro orientaci v sídle, je posilovat orientaci v sídle podle polohy dominant historického jádra.</i></p>	

Část IV Čeho je třeba se vyvarovat | 101

MINISTERSTVO PRO MÍSTNÍ ROZVOJ ČR

UUR



							
--	---	---	---	---	---	---	---

Principy a zásady urbanistické kompozice v příkladech

Rozvoj ve všech oblastech

www.mmr.cz

METODICKÉ PUBLIKACE MMR

- Zadání územní studie – Osnova zadání (10/2015)
- Územní studie veřejného prostranství (11/2015)
- Zadání územní studie krajiny pro ORP (2/2016)
- Zadání regulačního plánu z podnětu nenahrazujícího územní rozhodnutí (5/2016)



POLITIKA ARCHITEKTURY A STAVEBNÍ KULTURY ČR

POLITIKA ARCHITEKTURY A STAVEBNÍ KULTURY ČR

- Schválena usnesením vlády č. 22 ze dne 14. 1. 2015
– zveřejněno ve Věstníku vlády.

- Závazná pro orgány veřejné správy.

- Stanovuje vizi, cíle a 71 konkrétních opatření.



POLITIKA ARCHITEKTURY A STAVEBNÍ KULTURY ČR

VIZE: Přinést zlepšení života lidí zvyšováním kvality prostředí, ve kterém žijí.

- Základním cílem je podpora rozvoje architektury a stavební kultury a tím i kvality prostředí vytvářeného výstavbou.
- Naplnění cílů povede ke:
 - kvalitnější architektuře,
 - hospodárným budovám vhodně zasazeným do odpovídajícího prostředí,
 - přívětivému veřejnému prostoru,
 - harmonickým městům i venkovu včetně krajiny,
 - respektu k místním specifikům,
 - vnímání architektury jako součásti kulturního dědictví.
- PASK ČR též:
 - podporuje vzdělávání odborné a laické veřejnosti,
 - přispívá k podněcování zájmu obyvatel o kvalitu prostředí, ve kterém žijí.

POLITIKA ARCHITEKTURY A STAVEBNÍ KULTURY ČR

3 OBLASTI:

každé téma má určeno
dva až pět cílů (Σ 22 cílů)

▪ Krajina a sídla

- Téma 1: Uspořádání krajiny a sídel
- Téma 2: Veřejná prostranství
- Téma 3: Začlenění staveb do prostředí

▪ Stavby

- Téma 4: Zadávání zakázek
- Téma 5: Projektování, realizace, životnost a udržitelnost staveb

▪ Vzdělávání, osvěta, výzkum

- Téma 6: Vzdělávání
- Téma 7: Osvěta a média
- Téma 8: Výzkum a vývoj

POLITIKA ARCHITEKTURY A STAVEBNÍ KULTURY ČR

kapitola IX. Implementace

- Každý cíl má definována dvě až devět OPATŘENÍ (Σ 71 opatření).
- Pro každé **opatření** je určeno:

zodpovědný garant – spolupracující instituce – termín

- Naplnění opatření se předpokládá v letech 2015 – 2020.
- Termín průběžně = začít s naplňováním bezodkladně a plnit ho i nadále.
- Průběžné vyhodnocení plnění – každé dva roky.
- 2020 – Zpráva o vyhodnocení plnění PASK ČR, včetně případného návrhu aktualizace, do vlády.

POLITIKA ARCHITEKTURY A STAVEBNÍ KULTURY ČR

Opatření týkající se bezprostředně obcí:

- Zodpovědnost: Veřejná správa na úrovni obcí (23 opatření)

- Termín průběžně

1.2.1.	2.2.1.
1.2.2.	2.2.2.
1.3.1.	2.2.3.
1.4.2.	2.2.4.
1.4.3.	2.2.5.
2.1.2.	3.1.2.
2.1.3.	3.2.3.
2.1.4.	3.2.5.
2.1.5.	4.1.1.
2.1.6.	4.2.1.
2.1.7.	7.3.3.
2.1.9.	

- plnění provázat na cíle a úkoly územního plánování

POLITIKA ARCHITEKTURY A STAVEBNÍ KULTURY ČR

Opatření týkající se bezprostředně obcí:

- Spolupráce: Veřejná správa na úrovni obcí (8 opatření)

1.1.4.

1.1.6.

1.5.2.

3.2.2.

3.2.4.

6.3.1.

6.3.4.

Závěrečné opatření:

- 9.2. spolupráce na pravidelném sledování a hodnocení plnění jednotlivých opatření a jejich účinnosti
- termín 2020

POLITIKA ARCHITEKTURY A STAVEBNÍ KULTURY ČR

- opatření směřují k využití různých nástrojů územního plánování:
 1. **ÚP, případně změny ÚP** (k zadání nebo návrhu řešení), **RP, územní studie**, dohody o parcelaci, územní rozhodování
 - opatření zpracovat do zadání
 - stanovit úkol projektantovi v zadání nebo v pokynech pro úpravy (je-li to věcně vhodné)
 - prověřit a případně zpracovat jednotlivá opatření
 - odůvodnit naplnění nebo nenaplnění úkolu
 2. **ÚAP**
 - naplňovat při zpracování 4. úplné aktualizace ÚAP, ev. další (? KOPaS ÚAP KK)
- další související procesy implementace opatření:
 - soutěže, zapojení veřejnosti, údržba, výběrová řízení, pracovní skupiny, vzdělávání

AKTUALIZACE Č. 1 ZÁSAD ÚZEMNÍHO ROZVOJE KK

AKTUALIZACE Č. 1 ZÁSAD ÚZEMNÍHO ROZVOJE KARLOVARSKÉHO KRAJE

- **Zásady územního rozvoje Karlovarského kraje (ZÚR KK)**
 - vydání 16. 9. 2010
 - nabytí účinnosti 16. 10. 2010
 - **v současné době je ZÚR KK právně nenapadnutelná**
(případné úpravy koridorů v rámci zpřesnění v ÚP – podmínka technické realizovatelnosti, pokud není podklad je zpřesnění minimální)
- **Zpráva o uplatňování ZÚR KK v uplynulém období**
 - ZKK, usnesení č. ZK 275/09/12 ze dne 13. 9. 2012 (§ 42 odst. 3 SZ)
(frekvence aktualizací)
- **Návrh Aktualizace č. 1 ZÚR KK,**
včetně Vyhodnocení vlivů Aktualizace č. 1 ZÚR KK na udržitelný rozvoj území
 - dokončen 11. 5. 2015
- **používané zkratky: A č. 1 ZÚR KK**
A1-ZÚR

NÁVRH AKTUALIZACE Č. 1 ZÁSAD ÚZEMNÍHO ROZVOJE KK

- **formální (technické) úpravy textové části - nemění se věcný obsah výroku!**
 - zjednodušení a zpřehlednění, úprava formálního členění a značení s ohledem na uplatňování a vymahatelnost
 - dle současných požadavků správního řádu a stavebního zákona (úprava nejednoznačných formulací a formulací neodpovídající mírou podrobnosti charakteru ZÚR jako OOP)
- **věcné úpravy**
 - upřesnění formulace priorit územního plánování a územních podmínek koncepce ochrany a rozvoje hodnot území
 - z důvodu efektivnějšího uplatňování dokumentace
 - koordinace se sousedními kraji
 - aktualizace dle PÚR ČR (ve znění Aktualizace č. 1)

NÁVRH AKTUALIZACE Č. 1 ZÁSAD ÚZEMNÍHO ROZVOJE KK

- **prověření a úpravy řešení na základě aktuálních podkladů**
 - zejména **ÚAP** (výsledky RURÚ a problémy k řešení v ÚPD) a dalších oborových podkladů: Generel LAPV, ...
- **aktualizace vymezení ploch a koridorů na základě pořízených územních studií, které jsou v ZÚR KK podmínkou pro rozhodování:**
 - ÚS horských oblastí (plochy rekreace, CR a sportu) (2012)
 - ÚS části velkého obchvatu Karlových Varů (2011)

NÁVRH AKTUALIZACE Č. 1 ZÁSAD ÚZEMNÍHO ROZVOJE KK

- **aktualizace vymezení a zpřesnění koridorů dopravní a technické infrastruktury dle stavu záměrů**
 - celková koncepce řešení se nemění
 - změna grafického vyjádření ploch a koridorů
 - **připomínkám vyplývajícím z této formální úpravy se nevyhovuje je řešitelné jiným způsobem**
- **aktualizace vymezení ÚSES**
- **upřesnění „požadavků na využití, kritérií a podmínek pro rozhodování“ a „úkolů pro územní plánování“ pro vymezené plochy a koridory**
 - z důvodu efektivnějšího uplatňování dokumentace

NÁVRH AKTUALIZACE Č. 1 ZÁSAD ÚZEMNÍHO ROZVOJE KK

- **aktualizace krajinných typů a cílových charakteristik krajín**
 - na základě pořízené podkladové studie

- **prověření skutečné potřeby a možností regulace využívání energetického potenciálu z větrné energie**
 - rozsudek Nejvyššího správního soudu 8 Ao 7/2011 - 138, o zrušení části ZÚR KK

výrok

D. VYMEZENÍ PLOCH A K A ÚZEMNÍCH REZERV

4. Vypouští se název kapitoly: „d. Zpřesnění v politice územního rozvoje a vymezení nejúčinnějších území více obcí, včetně ploch a tématu ekologické stability a územních rezerv“

a nahrazuje se novým názvem:

D. VYMEZENÍ PLOCH A ÚZEMNÍCH REZERV

5. Společné úpravy v rámci celé kapitoly D.
a. Mění se číslování jednotlivých podkapitol
+ namísto „d.01, d.01.2“ atd., se
b. Mění se číslování jednotlivých článků
+ namísto „1., 1.1., 1.2“ atd. se
c. V alfanumerických kódech veřejně dostupných
uprostřed kódu.

6. Podkapitola s nadpisem „d.01 Zpřesnění v PÚR ČR 2008“ a včetně celého textu se vypouští

7. Vypouští se název podkapitoly „d.02 Významné plochy nadmístního významu“
a nahrazuje se novým názvem:

D.I. ROZVOJOVÉ PLOCHY

8. Oddíl „d.02.1 Plochy nadmístního významu“ s nadpisem „ZÚR KK sledují s ohledem na změny“ se ruší.

9. Vypouští se nadpis „1 Významné plochy nadmístního významu (funkčně homogenní) pro komerční, hospodářské a výrobní aktivity“

nahrazuje novým nadpisem v tomto znění:

D.I.1. Plochy pro ekonomické aktivity

10. Vkládá se nový článek (1) v tomto znění:

- (1) „Pro dále vymezené plochy pro ekonomické aktivity se stanovují společné požadavky na využití území, kritéria a podmínky pro rozhodování o možných variantách ve vymezených plochách a úkoly pro územní plánování:

Společné požadavky na využití území, kritéria a podmínky pro rozhodování o možných variantách změn ve vymezených plochách:

- a) Preferované využití – výroba, skladování, logistická centra.
b) Vyšší počet nových pracovních příležitostí.

Společné úkoly pro územní plánování:

- c) V územních plánech dotčených obcí zajistit při zpřesňování vymezení ploch prostorovou koordinaci s ostatními záměry na využití území.

Specifické požadavky, kritéria, podmínky a úkoly jsou stanoveny v rámci jednotlivých ploch.“

11. Článek „1.1 Hospodářský park Aš [1]“ včetně odrážek se celý ruší.

12. Článek „1.2 Průmyslový park Cheb [2]“ se nově označuje jako článek (2) a mění se takto:

- a. Druhá a třetí odrážka včetně textů se ruší.

13. Článek „1.3 Průmyslová zóna Sokolov – Staré Sedlo [3]“ se nově označuje jako článek (3) a mění se takto:

- a. Na závěr textu první odrážky se doplňují slova „...na území obcí Sokolov a Staré Sedlo“.

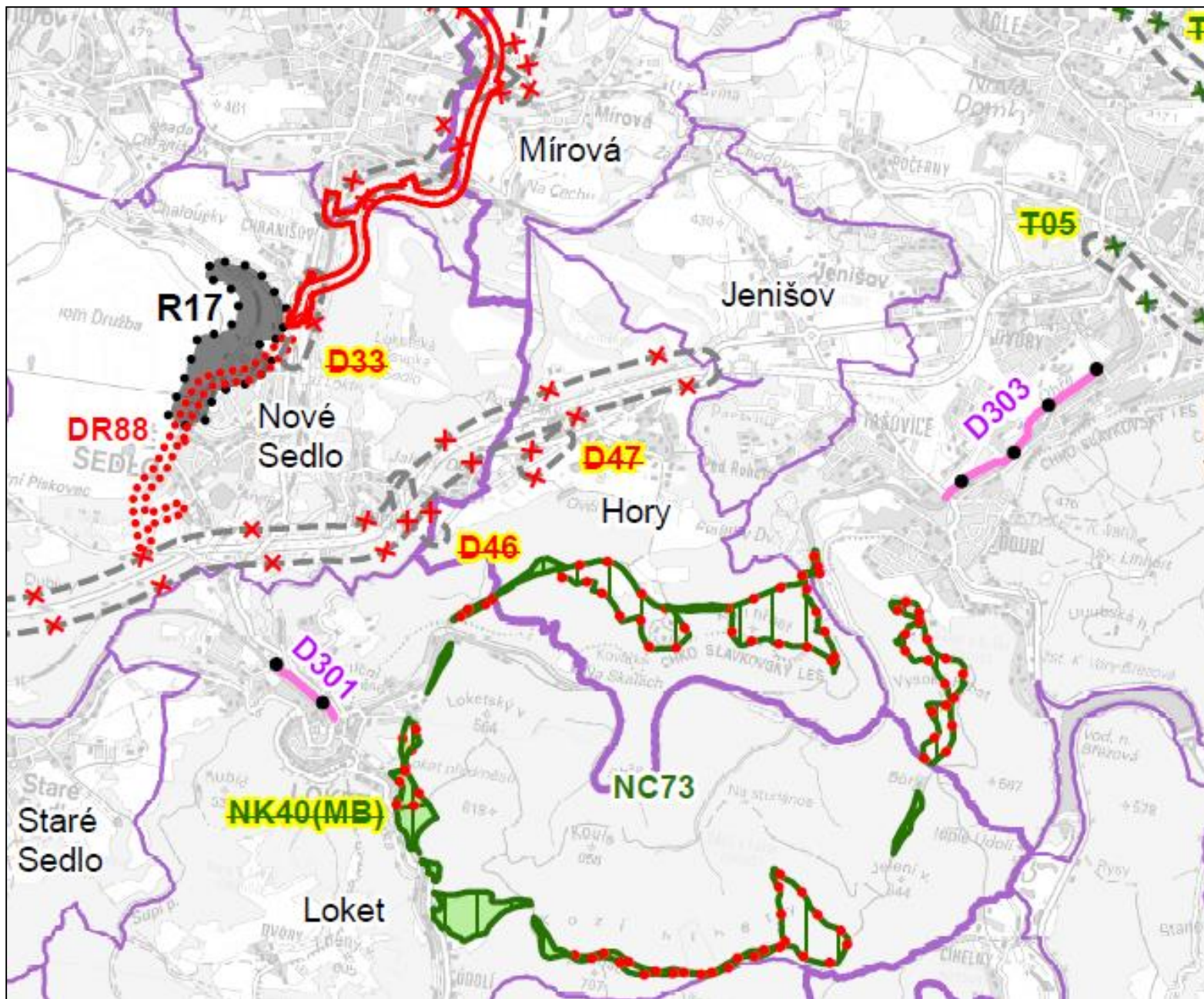
- b. Druhá odrážka včetně textu se ruší.

14. Článek „1.4 Průmyslová zóna Sokolov – Vítkov [4]“ se nově označuje jako článek (4) a mění se takto:

- a. Druhá odrážka včetně textu se ruší.

**NÁVRH
AKTUALIZACE Č. 1 ZÁSAD ÚZEMNÍHO ROZVOJE KK**

výrok



dostupnost lokality bude velmi dobrá z nové mimoúrovňové křižovatky na R6 a z doprovodné silnice II/606 (stávající silnice I/6). Lokalita má velmi dobré podmínky napojení na technickou infrastrukturu.

odůvodnění

18. Článek 1.8. *Hospodářský park Olšová Vrata [9] se celý ruší. Zároveň se ruší vymezení plochy ve výkresové části ZÚR.*

Důvodem pro vypuštění plochy ze ZÚR KK je koncepční přehodnocení rozvoje mezinárodního letiště Karlovy Vary. Z tohoto důvodu se předemtná plocha v ZÚR ruší, resp. její převážná část se stává v souladu s čl. (132) PÚP ČR součástí upraveného vymezení plochy D200, určené pro prodloužení vzletové a přistávací dráhy v Karlových Varech (viz čl. 107. A-ZÚR KK).

19. Článek „1.9. Průmyslová zóna Velká čuje jako článek (8), upřesňuje se lokalizace plochy se návrhem A-ZÚR KK nemění.

A-ZÚR provádí pouze technické úpravy plochy ve smyslu doplnění obce, na jejímž území zbyvající části původního textu je jeho obsah, který je uveden v příloze 1.

20. Článek 1.10. Průmyslová zóna Žlutá čuje jako článek (9), upřesňuje se lokalizace plochy se návrhem A-ZÚR KK nemění.

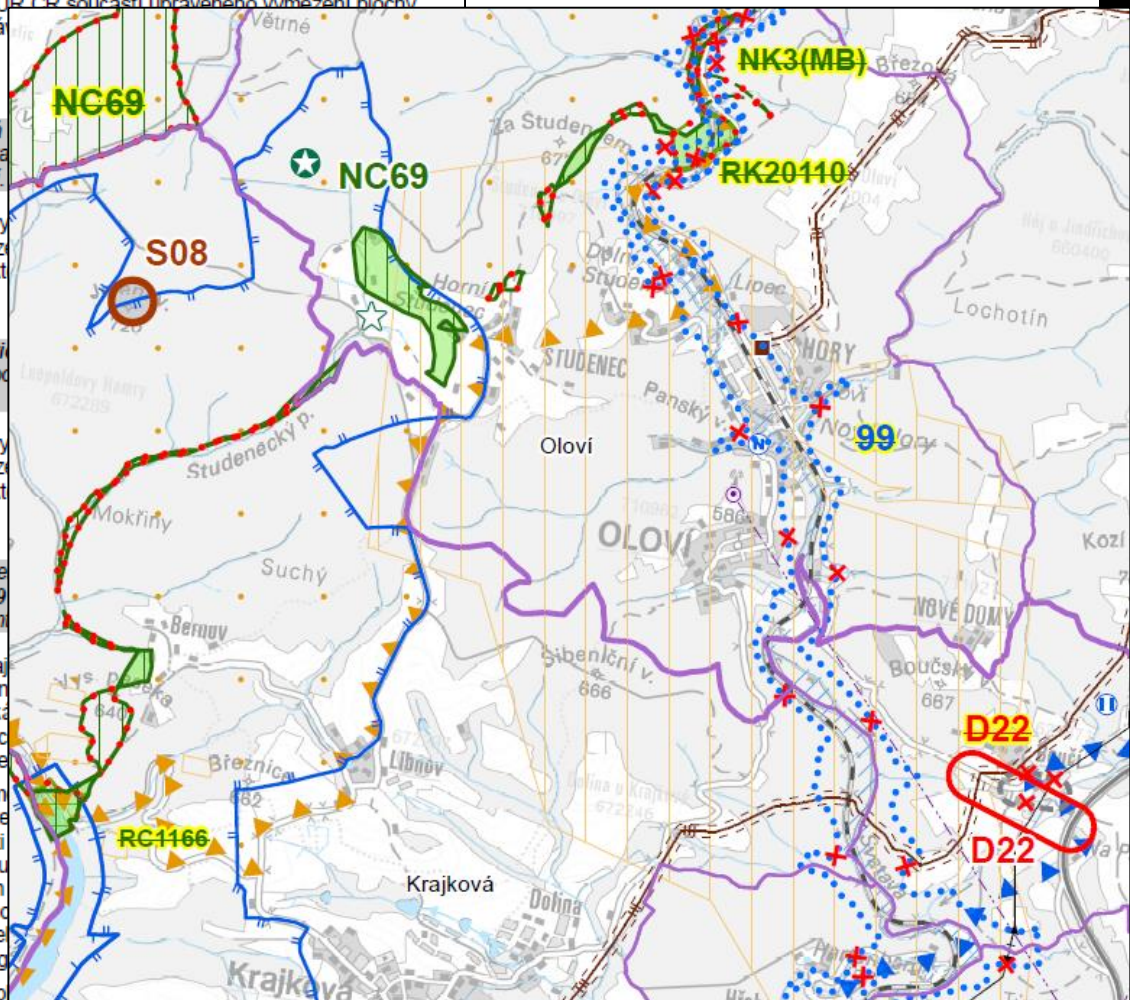
A-ZÚR provádí pouze technické úpravy plochy ve smyslu doplnění obce, na jejímž území zbyvající části původního textu je jeho obsah, který je uveden v příloze 1.

21. Vkládá se nový článek (10) s vymezením aktivity Průmyslový park Cheb II [19] pro rozhodování o možných variantách rozvoje.

Největším městem západní části kraje představuje silné regionální centrum s významnými urbanizačními aktivitami, které v poslední době získalo nové polohy a dopravního napojení města (silnicí s hraničními kooperačními vazebami s přilehlým územím).

Návrh A-ZÚR KK vychází z podnětu mezinárodní průmyslové zóny „Průmyslový park Cheb II“ (dále Průmyslový park) v Karlovarském kraji. Hlavním důvodem žádosti o vymezení volných ploch ve stávajícím Průmyslovém parku je celková kapacita cca 88 ha volných necelých je limitováno reliéfem terénu, se jedná pouze o využití zde již vytvořené jedné velké komerčně využitelné plochy jeho zájmu o realizaci investičního záměru v regionu.

Práce projektanta se v případě této plochy vymezení/nevymezení předemtné rozvojové plochy na vyváženost územních podmínek



odůvodnění – srovnávací text

A. STANOVY KRAJE VOJE Ú

a. Stanovy územní údržitel

Základní prioritou územních podmínek pro přičlenění obyvatel v územních podmínky pro využití přírody, tak i na hospodářských činnostech a na civilizačních hodnotách území v daných územních podmínkách.

1. Priority v oblasti

1.1 vytváření předpokladů pro rozvoj území (přílišného narušení území a problémů hospodářských činnostech kraje);

1.2 zvalitnění podzemní a povrchové dopravní a jiné dotěčna chráněná území;

1.3 vytváření podmínek pro integrovanou dopravu a jiné dotěčna chráněná území;

1.4 obnova a rozvoj území, pokud jsou tyto území stávající historické sídel v krajinně přírodních a kulturních památkách a sociálního i kulturního dědictví.

2. Priority v oblasti

2.1 budování odpočinkových a rekreačních území a promyšlenou

omezení umístění, návrh vodní, apod.);

3.4 využívání krajiny krajiny – důležitá vlivů na životní prostředí a krajiny v bohatství (horní

3.5 ochrana přírody

3.6 ochrana a využití

3.7 obnova území

3.8 vytváření podmínek energie.

A. STANOVY KRAJE ROZVOJ

(1) Zásady územního rozvoje pro dosažení sociální soudržnosti v následující nové a pro vytváření území.

(2) Rozvíjení polycentrické územní struktury

a) podpora územní

Aktualizace č. 1 Zásad územního rozvoje Karlovarského kraje – Odůvodnění Srovnávací text výrokové části

Specifické úkoly pro c) V ÚP dotčené ve vazbě na

4 – Významné plochy nadm. výškové, rekreační a sportovní

(14) 4.1. Jáchymov – Boží Dvůr

Lokalizace – severní Jáchymov a Boží Dvůr

☐ plochy pro nové střediska a jejich drah (některé i se (výstavba zasněžovacího apod.). Již

☐ za hranici navazující Oberwiesenthal. S Ústeckém kraji na

☐ dostupnost zajiště Rozsah a způsob vypracování

Specifické požadavky variantách změny

a) Vyloučení v území a EVL Krušné hory

b) Minimalizace v území

c) Minimalizace v území

d) Vytvářet územní

(15) 4.2. Stříbrná – Bubláček

☐ v území jsou významné Stříbrná [13a], a

☐ plochy jsou určeny pro provedení infrastruktury (nevyznamnějí straně (mimo území

☐ Dostupnost zajiště Rozsah a způsob vypracování

¹ Dale jen ZUR KK.

² Chodov v SO ORP Sokolov.

č. VPS Kód VPS	Silnice	Popis Název	Poznámka Dotčené obce
D-85		Silniční napojení průmyslové zóny Velká Hledebe – Klimentov	Tří Sekery Valy Velká Hledebe
D-86	II/220	Stavba přeložky silnice II/220 v prostoru obce Mezirolí II/220 Mezirolí, přeložka	Děpoltovice Nová Role
D87		I/84 – Krásná u Aše – hranice ČR / SRN	Aš Krásná

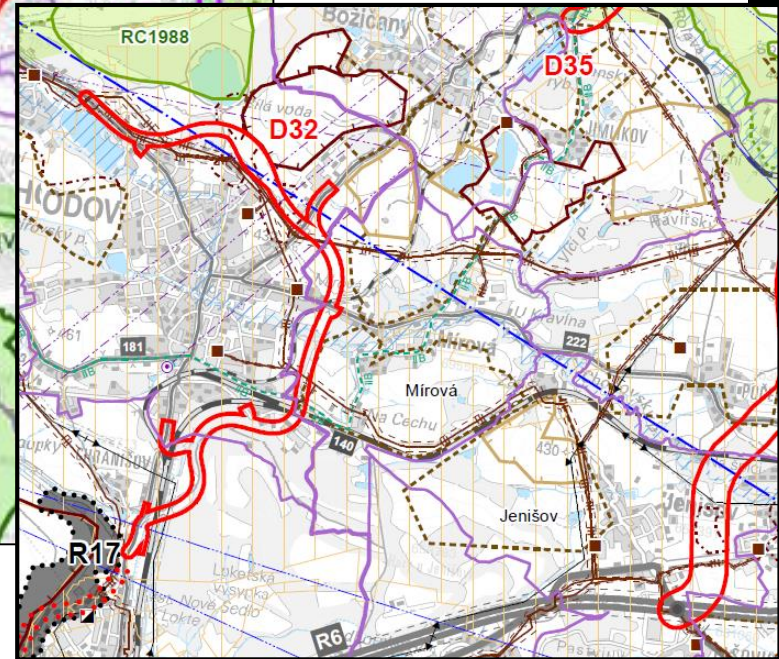
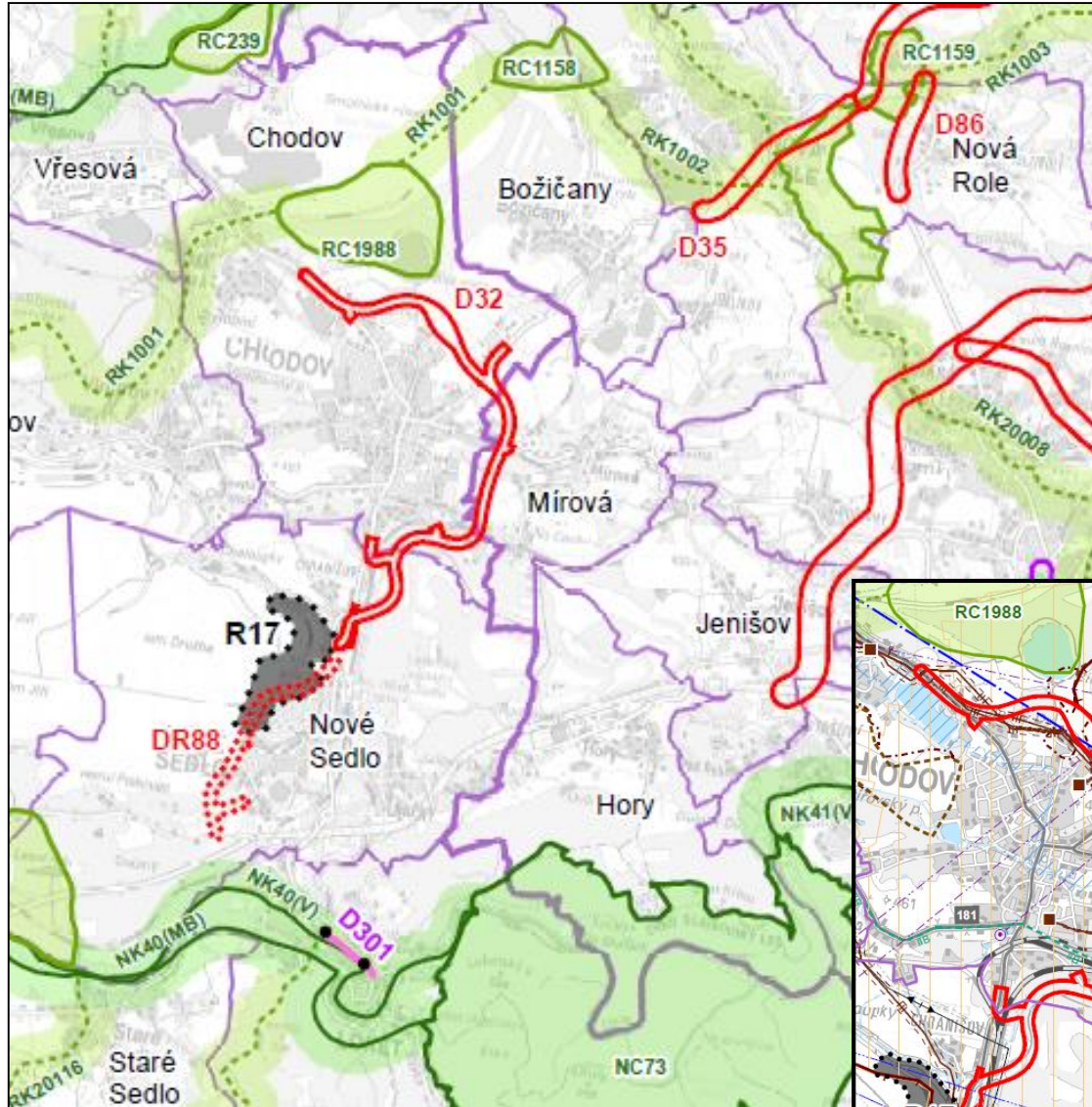
(2) Železniční doprava

č. VPS Kód VPS	Tratě	Popis Název	Poznámka Dotčené obce
D-100	170	prepojení železničních tratí č.170 Plzeň – Cheb a Cheb – Schimding v jižní části města Cheb Tratě č. 170 Cheb-jih, propojení tratí Plzeň – Cheb a Cheb – Schimding	Cheb
D-101	440 449	prepojení tratí č.140 a č.140 v západní části města Karlovy Vary Propojení tratí č.149 a č.140 (Tuhnická spojka) –Karlovy Vary, západ	Karlovy Vary
D-102	440 449	prepojení tratí č.140 a č.140 ve východní části města Karlovy Vary Propojení tratí č.149 a č.140 (Bohatická spojka) –Karlovy Vary, východ	Dalovice Karlovy Vary
D-104	440 475	prepojení tratí č.140 a č.175 v úseku Teplá – Bezručice Propojení tratí č. 149 a č.175, Teplá – Bezručice	Teplá
D105		Optimalizace tratí č. 140 v úseku Karlovy Vary –Ostrov	Karlovy Vary Dalovice Otovice Sadov Hájek Hroznětín Ostrov

(3) Letecká doprava

č. VPS Kód VPS	Popis Název	Poznámka Dotčené obce
D-200	prodloužení a rozšíření stávajícího vzletového a přistávacího dráhy, vzletové a přistávacího prostoru včetně nutného zveřejnění územní mezinárodního letiště Karlovy Vary Rozšíření letiště Karlovy Vary	Andělská Hora Karlovy Vary Kolová Píla

odůvodnění – podklad pro právní stav



NÁVRH AKTUALIZACE Č. 1 ZÁSAD ÚZEMNÍHO ROZVOJE KK

A. priority územního plánování

zcela přepracováno, věcně velmi podobné

B. rozvojové oblasti a osy

změny ve vymezení i požadavcích

C. specifické oblasti

zcela přepracováno

NÁVRH AKTUALIZACE Č. 1 ZÁSAD ÚZEMNÍHO ROZVOJE KK

D. plochy a koridory, ÚSES a územní rezervy změny požadavků, věcné změny

Rozvojové plochy:

ekonomické aktivity: vypuštění – Aš [1]

zmenšení – Bochov [8c]

změna – Olšová Vrata [9]

zvětšení – Ostrov [6]

nový návrh – Cheb II [19] **ROZPOR**

rezerva – N. Sedlo – Chranišov [R17]

rekreace a sport: změny vymezení na základě ÚS HO

nový návrh – Aš - Háj [18]

plochy pro specifické využití:

celokrajský systém monitoringu

přírodních situací [S01 – S13] **VYPOUŠTÍ SE**

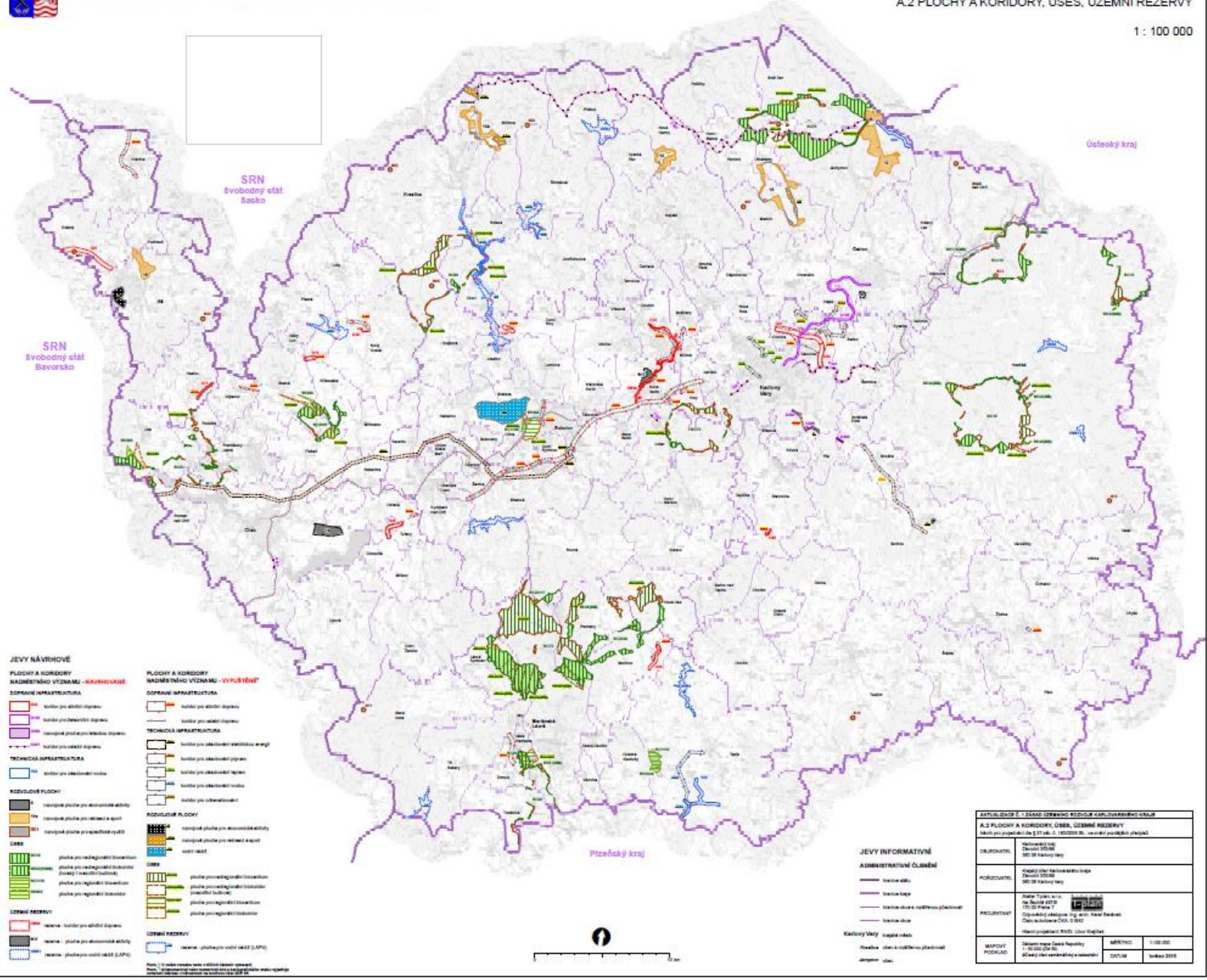
NÁVRH AKTUALIZACE Č. 1 ZÁSAD ÚZEMNÍHO ROZVOJE KK

D. plochy a koridory, ÚSES a územní rezervy změny požadavků, věcné změny

dopravní infrastruktura: nový záměr: silnice I/64 D87 (Aš – st. hranice) **ÚPRAVA**
záměr z PÚR – D105 optimalizace trati č. 140 KV - Ostrov
vypuštění realizovaných úseků
úpravy v textů
úpravy koridorů
zpřesnění na základě ÚS
cyklostezky (Ohře: D301, D302, D303, D304)
KLM
rezerva - DR88 II/209 Nové Sedlo obchvat

technická infrastruktura: nový záměr V34 (B. Dar – Klínovec) **VYPUŠTÍ SE**
plochy LAPV – územní rezervy VNR 1-5 **ROZPOR (4, 5)**
vypuštění el. vedení 400 kV Vítkov – Pomezí n.O. (E05)
vypuštění realizovaných záměrů

ÚSES: změny vymezení na základě zpřesnění DO, malé úpravy systému
není VPO



AKTUALIZACE Č. 1 ZÁSAD ÚZEMNÍHO ROZVOJE KARLOVARSKÉHO KRAJE	
A.2 PLOCHY A KORIDORY, ÚSES, ÚZEMNÍ REZERVY	
Měřítko pro projekci do [17] tab. C 1:100 000, vodorovný posunutí	
OBDOBÍ:	základní plán 2014-2020 SRN Svobodný stát
POŘIZOVATEL:	Kraj Karlovarský Úřad územního rozvoje 260 02 Karlovy Vary
PROJEKTANT:	Kraj Karlovarský Úřad územního rozvoje 260 02 Karlovy Vary
MAPOVÝ FOND:	Územní plán 1:100 000 SRN Svobodný stát
MĚŘÍTKO:	1:100 000
POKRYTÍ:	2014-2020 SRN Svobodný stát

NÁVRH AKTUALIZACE Č. 1 ZÁSAD ÚZEMNÍHO ROZVOJE KK

E. koncepce ochrany hodnot

zcela přepracováno

F. stanovení cílových charakteristik krajiny

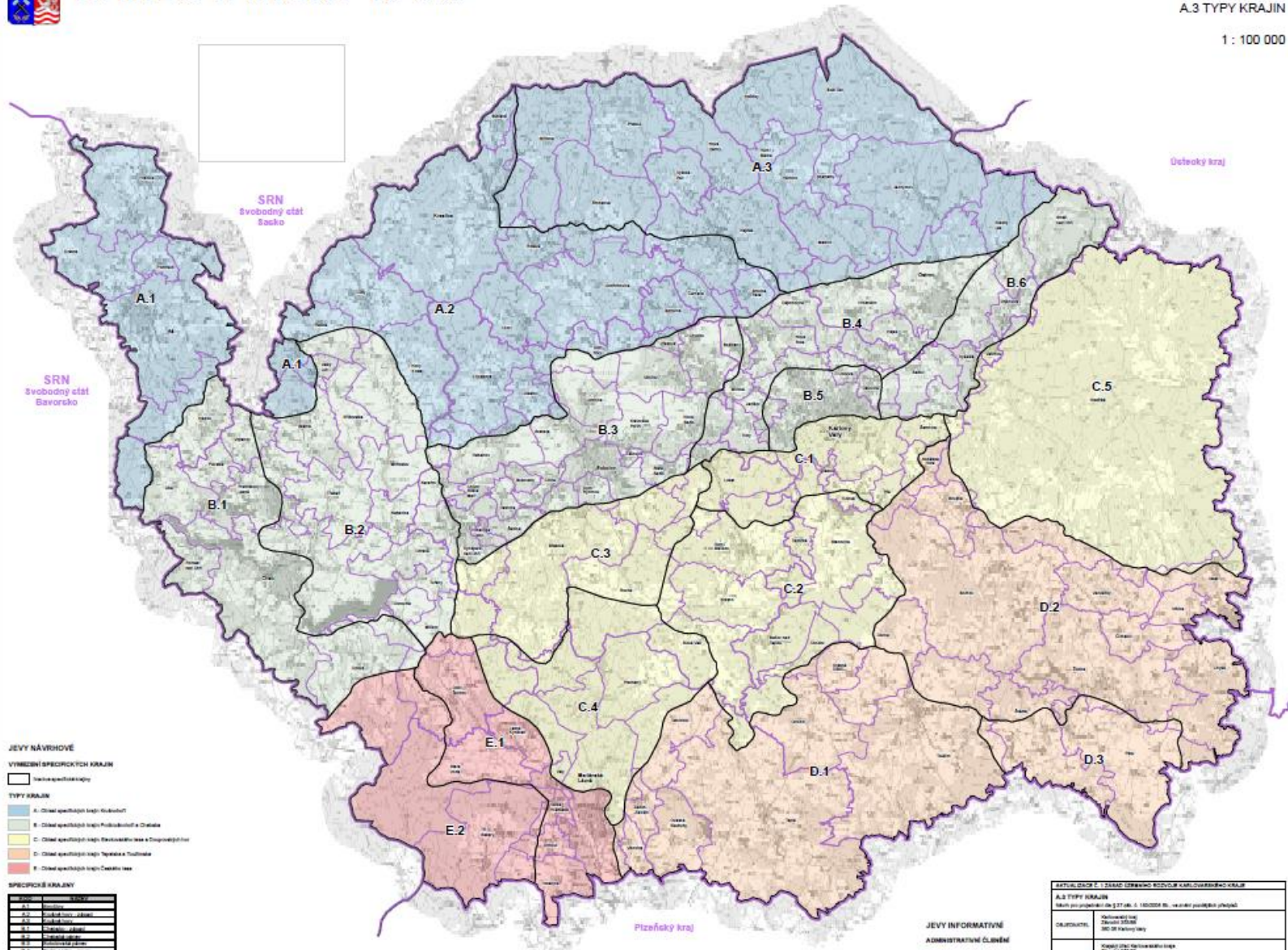
zcela přepracováno

G. vymezení veřejně prospěšných staveb

promítnuty věcné změny záměrů, které jsou VPS;
žádné VPO

H. požadavky na řešení v ÚPD a na koordinaci ÚPČ obcí

promítnutí obsahu všech ostatních kapitol,
další záměry ke koordinaci mezi více obcemi



JEVY NÁVRHOVÉ

VYMEZENÍ SPECIFICKÝCH KRAJIN

územně specifické krajiny

TYPY KRAJIN

- A - Území specifických krajů Krušnovití
- B - Území specifických krajů Podkrkonoší a Chráněná krajinná oblast Šumava
- C - Území specifických krajů Rakovnicka, území a Chráněná krajinná oblast Šumava
- D - Území specifických krajů Tepelsko a Trosky
- E - Území specifických krajů Česká lípa

SPECIFICKÉ KRAJINY

Číslo	Název
01	Česká lípa
02	Krušnovití
03	Podkrkonoší
04	Podkrkonoší a Chráněná krajinná oblast Šumava
05	Rakovnicko
06	Šumava
07	Tepelsko
08	Trosky
09	Území a Chráněná krajinná oblast Šumava
10	Území specifických krajů Rakovnicka, území a Chráněná krajinná oblast Šumava
11	Území specifických krajů Trosky
12	Území specifických krajů Česká lípa

JEVY INFORMATIVNÍ

ADMINISTRATIVNÍ ČLIVNĚNÍ

- hranice území
 - hranice krajů
 - hranice území rozlišitelné plánem
 - hranice území
 - hranice území
- Karlovarský kraj územně specifické krajiny
- hranice území rozlišitelné plánem
- hranice území

AKTUALIZACE Č. 1 ZÁSAD ÚZEMNÍHO ROZVOJE KARLOVARSKÉHO KRAJE	
A.3 TYPY KRAJIN	
Měřítko 1:100 000, vektorová digitální mapa	
DAJHOVATEL	Geografický ústav Zeměpisný ústav 300 00 Karlovarský kraj
PORADNÍK	Geografický ústav Zeměpisný ústav 300 00 Karlovarský kraj
PROJEKTOVÝ	Geografický ústav Zeměpisný ústav 300 00 Karlovarský kraj
MÁPOTVŮ	Geografický ústav Zeměpisný ústav 300 00 Karlovarský kraj
POKALAD	Geografický ústav Zeměpisný ústav 300 00 Karlovarský kraj
BRÁNOV	1 000 000
POKALAD	1 000 000
DATA	1. srpna 2018

NÁVRH AKTUALIZACE Č. 1 ZÁSAD ÚZEMNÍHO ROZVOJE KK

I. prověření ÚS nestanovuje

J. pořízení RP nestanovuje

K. -

L. etapizace nestanovuje

M. kompenzační opatření nestanovuje
záměry s negativním vlivem
na NATURA 2000 se vypouští (S05 a S06)

AKTUALIZACE Č. 1

ZÁSAD ÚZEMNÍHO ROZVOJE KK

- **k 22. 6. 2016 hotovo:**
 - projednání dle § 37 stavebního zákona, společné jednání (6/2015)
 - stanoviska DO, změny stanovisek, dohody (- 2 DO)
 - připomínky:
 - sousední kraje,
 - SRN vč. kontaktního místa ESPOO,
 - ostatní (instituce, právnické i fyzické osoby, obce: K. Vary, Nejdek, Otovice, Abertamy, Merklín)
 - stanovisko SEA (souhlasné s podmínkami)
 - stanovisko MMR
 - vyhodnocení výsledků projednání s pokyny pro zpracování úpravy před VP
 - požádáno o řešení dvou rozporů na MMR (leden 2016, březen 2016)

POKYNY PRO ÚPRAVU NÁVRHU A Č. 1 ZÚR KK PŘED VEŘEJNÝM PROJEDNÁNÍM

- **zatím nejisté výsledky řešení dvou rozporů:**
 - Plocha pro ekonomické aktivity č. 19 Průmyslový park Cheb II (*MŽP*)
 - LAPV VNR4 Hlubocká Pila a VNR5 Mětikalov na území VÚ Hradiště (*ÚÚ VÚ*)
 - **cca 90 dílčích pokynů k úpravě, z těch zásadnějších např.:**
 - upravit správní členění v důsledku Optimalizace VÚ Hradiště
 - zaktualizovat limity využití území (koordinační výkres)
 - zohlednit Politiku architektury a stavební kultury ČR
 - **vymezit koridor pro záměr elektrického vedení 110 kV Vítkov – Jindřichov**
 - upravit vymezení koridoru silnice D09 (F.L.) a D87 (Aš)
 - upravit vymezení plochy pro sport a rekreaci č. 15 Plešivec
 - vypustit plochy S01 – S13
 - vypustit koridory pro vodovody V31 a V34
 - doplnit odůvodnění ...
 - opravit chyby, nepřesnosti
 - **zohlednit úpravy a přepracovat VV URÚ vč. SEA a NATURA**
- **nevyhovuje se připomínkám vůči záměrům, které nejsou předmětem Aktualizace č. 1**

AKTUALIZACE Č. 1 ZÁSAD ÚZEMNÍHO ROZVOJE KK

plán 7 / 2016 – 3 / 2017:

- ukončení řešení rozporů
- úprava návrhu před veřejným projednáním (2 měsíce)
- veřejné projednání

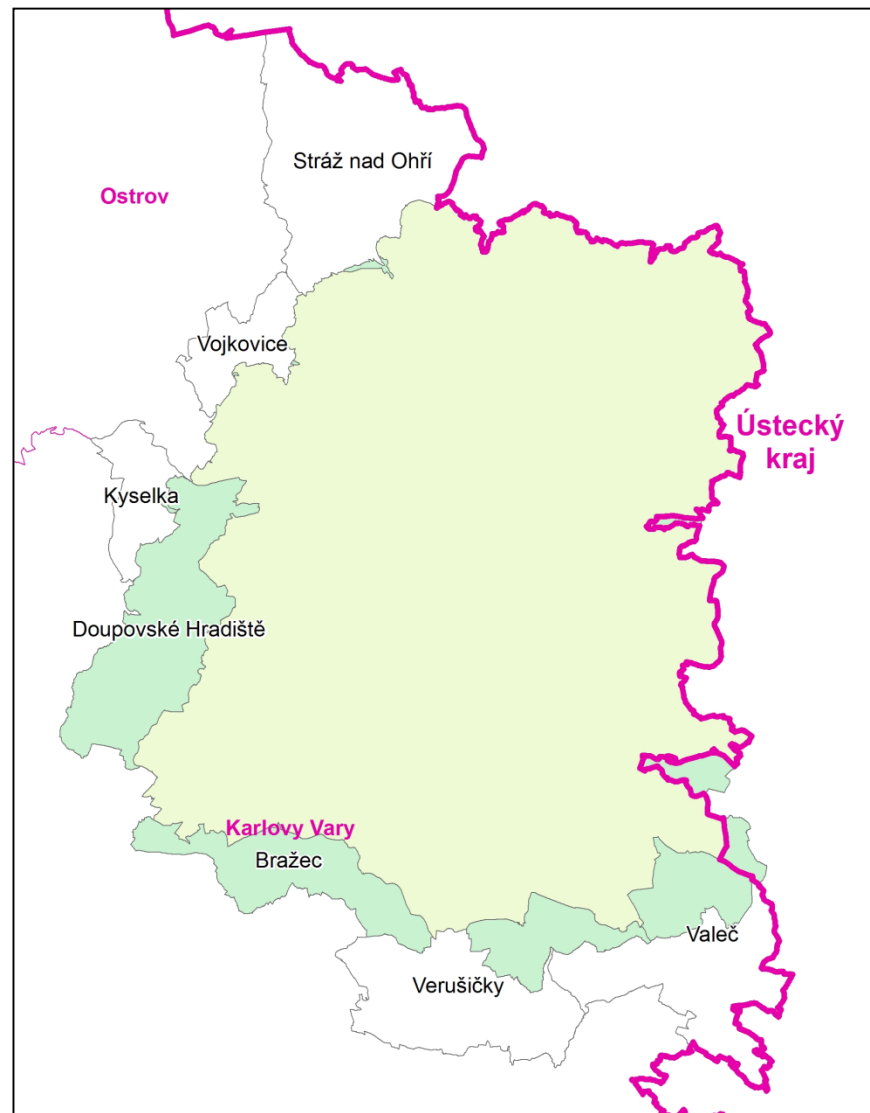
- **námítky k ZÚR uplatňuje rada obce,
kde se rada nevolí, zastupitelstvo obce - samostatná působnost**
- **kontrola vymezení koridorů pro záměry - zejména koridorů DI a TI**
 - nastalo období „přesné práce“ s grafickou částí ÚPD
 - upřednostňování širších koridorů (i v ÚP)
 - zpřesňování koridorů s podmínkou prokázání technické realizovatelnosti záměru

? 2017 vydání A č. 1 ZÚR KK

METODICKÉ INFORMACE

ZMĚNA HRANIC VOJENSKÉHO ÚJEZDU HRADIŠTĚ A ZMĚNA HRANIC KRAJE

- zákon č. 15/2015 Sb.
účinnost od 1. 1. 2016
- zmenšení území kraje
 - před optimalizací 3.315,00 km²
 - po optimalizaci 3.310,10 km²
- navýšení počtu obcí kraje
 - před optimalizací 132
 - po optimalizaci 134
- ÚPD VÚ zůstává v platnosti,
dokud nebude nahrazena
- ÚAP předány



~~RYCHLOSTNÍ SILNICE~~

- novela zákona č. 13/1997 Sb.
- rychlostní silnice – od 31. 12. 2015 dálnice II. třídy
- R6 → D6
- v ÚPD – do části Odůvodnění zformulovat zdůvodnění přejmenování na základě změny zákona
- ověřuje se případný problém při průchodu CHKO

ZMĚNY V SEZNAMU EVROPSKY VÝZNAMNÝCH LOKALIT V KK

- Nařízením vlády č. 73/2016 Sb. se s účinností od 1. 5. 2016 mění nařízení č. 318/2013 Sb., o stanovení národního seznamu evropsky významných lokalit.
- Nově se vymezují 2 evropsky významné lokality:
 - Lítovský mokřad (rozloha 1,1 ha) – k.ú. Lítov (Habartov)
 - Močál u Bystřiny (rozloha 0,6 ha) – k.ú, Kostelní Bříza (Březová, SO)
- Mění se předmět ochrany, ev. další informace, u 11 stávajících lokalit:
 - Bystřina – Lužní potok – mění se předmět ochrany (přidány typy evr. stanovišť)
 - Jezerský vrch – mění se předmět ochrany (přidán typ evr. stanovišť); mění se kategorie ZCHÚ na část přírodní památky
 - Krušnohorské plató – mění se předmět ochrany (odebrán typ evr. stanovišť)
 - Matyáš – odebráno ZCHÚ
 - Nadlesí – mění se předmět ochrany (odebrán typ evr. stanovišť)
 - Ostrovské rybníky – mění se předmět ochrany (přidán typ evr. stanovišť)
 - Pernink – mění se kategorie ZCHÚ na část přírodní památky
 - Erika – mění se předmět ochrany (přidán typ evr. stanovišť)
 - Rudné – mění se předmět ochrany (přidán typ evr. stanovišť)
 - Štítarský rybník - odebráno ZCHÚ
 - Vysoká pec – mění se předmět ochrany (odebrán typ evr. stanovišť)
- v rozpracovanosti, po společném jednání, možný požadavek na "dodatečné stanovisko" příslušného orgánu podle § 45i zákona č. 114/1992 Sb.

ÚZEMNÍ REZERVA

- vymezená plocha nebo koridor
- nutné stanovit využití, jehož potřebu a plošné nároky je nutno prověřit
- v územní rezervě jsou zakázány změny v území [§ 2 odst. 1 písm. a)], které by mohly stanovené využití podstatně ztížit nebo znemožnit

ÚZEMNÍ REZERVA

- možnost umístění nebo povolení stavby v ploše nebo koridoru územní rezervy není jednoznačně vyloučena - nejedná se o absolutní zákaz stavební činnosti
- např. záleží na stanovisku DO, jenž chrání veřejný zájem, kvůli kterému byla plocha (koridor) územní rezervy v ÚPD vymezena
- konkrétní záměr na umístění stavby, i s ohledem na stanoviska nebo vyjádření příslušných dotčených orgánů, včetně vyjádření příslušného orgánu územního plánování, posuzuje (§ 90 SZ) a meritorně o něm rozhoduje stavební úřad
- **ale, stavba musí být v souladu s ÚP
(územní rezervu doporučujeme vyznačovat „překryvnou vrstvou“)**

DOTČENÉ ORGÁNY

DOTČENÉ ORGÁNY V PROCESU POŘIZOVÁNÍ ÚZEMNÍ PLÁNOVACÍ DOKUMENTACE OBCE (územní plán a regulační plán) aktualizace ke dni 3. 5. 2016			
Název dotčeného orgánu	MINISTERSTVO DOPRAVY ČR, odbor infrastruktury a územního plánu		
Adresa dotčeného orgánu	Nábřeží Ludvíka Svobody 1222/12, 110 15 Praha 1 ID datové schránky: n75aan3 post@mdcr.cz		
Obor působnosti	doprava na pozemních komunikacích, doprava drážní, doprava letecká, doprava vodní		
Právní předpis	Zákon č. 13/1997 Sb., o pozemních komunikacích, ve znění pozdějších předpisů	§ 40 odst. 2 písm. g)	Ministerstvo dopravy uplatňuje stanovisko k ÚPD z hlediska řešení dráhař a sítě I. třídy.
	Zákon č. 266/1994 Sb., o drážkách, ve znění pozdějších předpisů	§ 56 písm. d)	Ministerstvo dopravy uplatňuje stanovisko k ÚPD z hlediska zájmů a záměrů ve věcech dráh.
	Zákon č. 49/1997 Sb., o civilním letectví a o změně a doplnění zákona č. 455/1991 Sb., o živnostním podnikání (živnostenský zákon), ve znění pozdějších předpisů	§ 88 odst. 1 písm. o)	Ministerstvo dopravy je dotčeným orgánem státní správy při pořizování ÚPD.
	Zákon č. 114/1995 Sb., o vnitrozemské plavbě, ve znění pozdějších předpisů	§ 4	Působnost v oblasti péče o rozvoj vodních cest dopravně významných a jejich modernizaci vykonává Ministerstvo dopravy v dohodě s ústředním vodohospodářským orgánem (zákon ČNR č. 130/1974 Sb., o státní správě ve vodním hospodářství, ve znění pozdějších předpisů). V této působnosti uplatňuje též stanoviska k ÚPD.
Kdy oblesat	vždy		
Název dotčeného orgánu	MINISTERSTVO ŽIVOTNÍHO PROSTŘEDÍ ČR, odbor výkonu státní správy IV, Chomutov		
Adresa dotčeného orgánu	Školní 5335, 430 01 Chomutov ID datové schránky: 9p3aan4 miroslav.lbecnak@mzp.cz		
Obor působnosti	Ochrana zemědělského půdního fondu, ochrana ložisek nerostných surovin		
	Zákon č. 334/1992 Sb., o ochraně	§ 17 písm. a)	Ministerstvo životního prostředí uplatňuje podle § 5 odst. 2 stanoviska k územnímu plánu obcí se krajinným rámcem.

- dotčené orgány v procesu pořizování ÚPD obcí
 - web kraje → územní plánování
→ metodika pro pořizovatele a obce
 - UUR www.uuur.cz

- Státní energetická inspekce, od 1. 1. 2016 je DO, v případě splnění alespoň jedné z podmínek:
 - ÚPD umisťuje výrobu elektřiny nebo výrobu tepla o celkovém tepelném příkonu nad 20 MW, nebo
 - pro dané území je vydána územní energetická koncepce (obce/města).
- V případě nenaplnění ani jedné podmínky, není uplatňováno žádné stanovisko chránící veřejný zájem v oblasti energetiky.
- Odpovědnost za naplňování cílů a úkolů územního plánování, včetně úseku energetiky, pak zůstává na pořizovateli.
- Informovat vlastníky a správce energetických zařízení, vedení!
- Soulad se ZÚR.

- CDV není dotčeným orgánem k ÚP
- Ministerstvo zemědělství není dotčeným orgánem k ÚP

ZPRÁVA O UPLATŇOVÁNÍ ÚP V UPLYNULÉM OBDOBÍ

§ 55 Odst. 1 SZ

- do 4 let po vydání územního plánu a poté pravidelně nejméně jednou za 4 roky pořizovatel předloží zastupitelstvu obce PROJEDNANOU „Zprávu o uplatňování územního plánu v uplynulém období“
- 🗉 Opožděně zpracované a předložené Zprávy o uplatňování ÚP!
 - v případě opožděně zpracované zprávy je období, které vyhodnocuje Zpráva, adekvátně delší (od vydání/ od poslední Zprávy)

- **Pokud uplynuly 4 roky od vydání nebo poslední Zprávy, nelze pořizovat změnu na základě samostatného zadání!!!**

PRÁVNÍ STAV ÚP PO VYDÁNÍ ZMĚNY

§ 55 Odst. 5 SZ

- po vydání každé změny územního plánu musí pořizovatel zajistit vyhotovení územního plánu zahrnujícího právní stav po vydání jeho změny a toto vyhotovení opatřit záznamem o účinnosti
- **Bez vyhotovení právního stavu po změně není možné spolehlivě rozhodovat, zejména vydávat územní rozhodnutí, ani pořídít a vydat navazující další změnu!!!**
- § 6 odst. 1 správního řádu:
správní orgán vyřizuje věci bez zbytečných průtahů
- § 6 odst. 2 správního řádu:
správní orgán postupuje tak, aby nikomu nevznikaly zbytečné náklady
- § 165 SZ:
pořizovatel je povinen poskytnout územní plán stavebnímu úřadu, úřadu územního plánování a krajskému úřadu

PRÁVNÍ STAV ÚP PO VYDÁNÍ ZMĚNY

§ 55 Odst. 5 SZ

- **právní stav po každé změně ÚP nebo po změnách pořizovaných současně**
 - v krátkém časovém úseku bez zbytečných průtahů, tj. **max. 3 měsíce** od vydání první ze souvisejících změn
pokud by mezi vydáním jednotlivých souvisejících změn byl interval delší, bylo by nutno zpracovat vyhotovení územního plánu zahrnujícího právní stav po vydání jednotlivých změn
 - nelze udělovat výjimky!!!
 - zpracování právního stavu není vybraná činnost ve výstavbě
 - nezapomenout také na právní stav limitů v koordinačním výkrese

PRÁVNÍ STAV ÚP PO VYDÁNÍ ZMĚNY

- Právní stav obsahuje:
 - textovou a grafickou část **výroku**
 - z odůvodnění pouze koordinační výkres (praktické důvody – využití pro rozhodování v území)
- Vyhotovení právního stavu nepřináší žádná nová řešení, která by bylo nutné zdůvodňovat.
- Dosavadní územní plán včetně změny jsou nadále platnými územně plánovacími dokumentacemi = OOP!
- Právní stav nenahrazuje dosavadní ÚPD a změny.
- Při zjišťování informací z odůvodnění ÚPD nebo změny (např. vyhodnocení záborů ZPF) je nutné nahlížet do těchto původních dokumentací (odůvodnění OOP).
- Povinnosti stanovené pro ÚPD v § 165 SZ nejsou vyhotovením právního stavu nijak dotčeny.
 - ÚPD a změny v tištěné podobě u obce, SÚ, ÚÚP a KÚ
 - údaje o vydaném ÚPD a změnách na webu, atd.
- Vyhotovení právního stavu poskytnout orgánům, kterým se poskytuje ÚP a zveřejnit (dovozeno z § 165 SZ; konkrétně bude řešit novela stavebního zákona).

STATISTIKA CHYBĚJÍCÍCH ZPRÁV A PRÁVNÍCH STAVŮ V KK

chybějící úkon	počet obcí
ZPRÁVA O UPLATŇOVÁNÍ ÚP v uplynulém období	19
PRÁVNÍ STAV po vydání změny (obec má ÚP schválený po 1. 1. 2007)	6
PRÁVNÍ STAV (obec má ÚPD schválenou před 1. 1. 2007)	26

stav ke květnu 2016

- Je-li při zpracování a projednávání návrhu zadání nebo návrhu územního plánu překročena **lhůta 1 roku od předchozího rozhodnutí zastupitelstva obce**, a činnost pořizovatele je zajišťována podle [§ 6 odst. 1 písm. c\)](#) nebo podle [§ 6 odst. 2](#), je **pořizovatel povinen** bez zbytečného odkladu **předložit zastupitelstvu obce**, pro kterou je územní plán pořizován, **návrh rozhodnutí o dalším postupu pořizování územního plánu**,
- pokud zastupitelstvo obce při zadání územního plánu neurčí **delší lhůtu**.

POVINNOST POŘÍZENÍ ZMĚNY ÚP

- Změna musí být pořízena, když:
 - se změnilly podmínky, na základě kterých byl ÚP pořízen - § 5, odst. 6 SZ
 - byla vydána PÚR, ZÚR nebo RP pořizovaný KÚ a ÚP s nimi není v souladu - § 54 odst. 5 SZ
 - dojde-li ke zrušení části ÚP - § 55, odst. 3 SZ

NEMOŽNOST POŘÍZENÍ ZMĚNY ÚP

- § 55 odst. 4 SZ:
„Další zastavitelné plochy lze změnou územního plánu vymezit pouze na základě prokázání nemožnosti využít již vymezené zastavitelné plochy a potřeby vymezení nových zastavitelných ploch.“
 - plochy, nikoliv ZPF
 1. potřeba vymezit
 2. prokázání nemožnosti využít již vymezené plochy
- změnu na další zastavitelné plochy nelze pořídit, pokud nebyla prokázána nemožnost využít již vymezených zastavitelných ploch v porovnání s jejich potřebou

DŮVODY ZAMÍTNUTÍ POŘIZOVÁNÍ ZMĚNY ÚP

- na pořízení změny ÚPD není právní nárok!
- zákon neukládá povinnost zastupitelstvu obce zamítnutí zdůvodňovat
- § 46, odst. 3 SZ: „Splňuje-li návrh všechny náležitosti, pořizovatel jej posoudí a **se svým stanoviskem** bezodkladně předloží k rozhodnutí zastupitelstvu obce ...“
 - do stanoviska nelze uvádět nepřesné a mylné informace!

ZMĚNA ÚP

- aktualizace celého zastavěného území v rámci celé obce (při každé změně!)
- uvedení do souladu se ZÚR KK (při nejbližší změně)
- uvedení do souladu s PÚR ČR (při nejbližší změně)
 - správní řád: „správní orgán vyřizuje věci bez zbytečných průtahů“
- záměr ve **všech** výkresech a **stejně**, i v textové části
- srozumitelné označování změn (až když je rozhodnuto o pořizování)
 - číselná řada 1, 2, 3, ...
 - tzv. dílčí změny, tj. podrobnější členění – jiné označení – např.: 1/a, 1/b, ... nebo 1/1, 1/2; apod.
- veřejné projednání **v obci**
- záznam o účinnosti

SOULAD S NADŘÁZENOU DOKUMENTACÍ

- **kapitola: Vyhodnocení souladu ÚP s Politikou územního rozvoje**
 - je třeba rozepsat, jak projektant zohlednil republikové priority územního plánování pro zajištění udržitelného rozvoje území, rozvojové oblasti, rozvoje osy, a specifické oblasti, koridory a plochy dopravní a technické infrastruktury, pokud do území řešeného ÚP zasahují, či se nacházejí v blízkosti řešeného území, jak je ÚP respektuje
 - nestačí konstatovat, že ÚP je zpracován v souladu s PÚR
- **kapitola: Vyhodnocení souladu ÚP se ZÚR KK**
 - je potřeba prověřit, doložit a popsat soulad s celou ZÚR – záměry i další podmínky a požadavky
 - zkonstatovat, zda jednotlivé záměry obsažené v ZÚR KK, např.: veřejně prospěšné stavby, a veřejně prospěšná opatření, **územní rezervy!**, atd., se týkají ÚP řešeného území
 - zda byly - jednotlivě - VPS a VPO ze ZÚR KK do ÚP zapracovány,
 - či zda např. po zpřesnění do měřítko ÚP bylo zjištěno, že do území řešeného ÚP nezasahují, jak je ÚP respektuje, apod.
- **kapitola: Vyhodnocení souladu ÚP s požadavky zvláštních právních předpisů**
 - zpracovává projektant
 - část kapitoly: Soulad se stanovisky dotčených orgánů podle zvláštních předpisů, popřípadě s výsledky řešení rozporů zpracovává pořizovatel

SOULAD SE ZÚR KK

- **soulad ÚP se ZÚR KK!**
 - v částech, ve kterých je v rozporu ZÚR a ÚP (dříve vydaný) se **vždy rozhoduje podle nadřazené dokumentace**
 - při nejbližší změně - uvedení do souladu se ZÚR KK (správní řád - hospodárnost)
 - dotace KK

ZMĚNA ÚP

- forma zpracování změny ÚP
 - mění se pouze výrok
 - jako novela právního předpisu
 - nemusí se přesně dodržet legislativní pravidla vlády, ale obsah musí být obecně srozumitelný
musí být zcela jasné a nezpochybnitelné, které části (kapitoly, odstavce, věty, slova, ...) platného ÚP, se touto změnou ÚP ruší, mění, nahrazují, či doplňují...
- v odůvodnění - komplexní zdůvodnění přijatého řešení - u každé dílčí provedené změny – tj. pro každý dílčí bod výroku přesně popsat co a proč řeší

např. z jaké plochy „funkčního“ využití se mění, na jaký druh „funkčního“ využití, či jaké další změny jsou prováděny, byť by byly pouze formální (technické)

jakých pozemků, a jakého katastrálního území se dílčí změna týká, aby to bylo jasné a nezpochybnitelné bez dohledávání vysvětlivek v jiných částech změny ÚP, či v původním ÚP, tak aby to bylo pro každého, kdo změnu ÚP čte, srozumitelné
- správnost citací a odkazů na již platné změny

ZMĚNA ÚP

- **srovnávací text**
 - je vyžadován jako součást odůvodnění na základě metodického sdělení MMR
 - účelný a nezbytný podklad pro vydání změny dle SŘ
 - jednoznačný doklad co se v textové části mění oproti předchozímu právnímu stavu
 - bez něj je návrh změny nesrozumitelný

ODŮVODNĚNÍ ÚPD

- používat argumenty
- uvádět podrobné úvahy vedoucí k řešení, vč. širších souvislostí
- uvědomovat si, že ten, kdo odůvodnění čte, neví a nemůže vědět, to co ví projektant či pořizovatel
- využívat v argumentaci PÚR, ZÚR, koncepční dokumenty,
- nepředpokládat budoucí procesy, fakticky vycházet z aktuálního stavu
- neztrácet informace v průběhu pořizování – např. po výběru varianty použít nevybrané varianty v odůvodnění jako argumentaci

- v případě, že nebudou v průběhu pořizování ÚP nebo změny ÚP uplatněny žádné námitky ani připomínky:
 - doporučení: zaslat informativní sdělení KÚ a DO, že se návrh rozhodnutí o námitkách a vyhodnocení připomínek nezpracovává, protože nebyly námitky ani připomínky uplatněny

ÚZEMNÍ STUDIE

- zadání zpracované pořizovatelem dle § 30 odst. 2 SZ
- autorizovaný projektant (vybraná činnost ve výstavbě)
- vložení do evidence ÚPČ
- § 166
 - uložení u pořizovatele
 - poskytnutí žadateli, obci, stavebnímu úřadu
 - místa k nahlížení do studie oznámit DO
- zpracování (uvést v dokumentaci)
 - uloženo územně plánovací dokumentací
 - vlastní nebo jiný podnět (může být podmínka úhrady nákladů)
- **zřetelně uvádět!!! na titulním listu, v úvodu textové části, případně v rozpisce:**
 - ÚS v souladu s ÚP
 - ÚS v rozporu s ÚP (prověřující jiné řešení, podklad pro změnu ÚP)

METODICKÁ DOPORUČENÍ

- úkol projektanta a pořizovatele:
 - dobré věcné řešení „napasovat“ na možnosti právních předpisů
 - provádět ve všech fázích pořizování **kontrolu správnosti a úplnosti** dokumentace
 - projednání dokumentace, která neodpovídá zákonným požadavkům je nepřípustné, může při něm docházet k pochybení ve smyslu krácení práv dotčených orgánů i občanů
 - sledovat precizně **návaznosti záměrů na sousední obce**
 - pokyny vždy písemně, přehledně
 - naplnění pokynů vždy písemně, jednotlivě

JUDIKATURA

- <http://portal.uur.cz/pravni-predpisy/dalsi-zdroje-pravnich-predpisu-judikatura.asp>
- kritéria testu proporcionality pro účely poměrování zásahu územního plánu jako opatření obecné povahy do subjektivních práv dotčených vlastníků:
 - *zásah má ústavně legitimní a o zákonné cíle opřený důvod,*
 - *zásah je činěn v nezbytně nutné míře,*
 - *zásah je činěn nejšetrnějším ze způsobu vedoucích ještě rozumně k zamýšlenému cíli,*
 - *zásah je činěn nediskriminačním způsobem,*
 - *zásah je činěn s vyloučením libovůle.*

JUDIKATURA

PŘÍKLADY A POUČENÍ Z ROZHODNUTÍ

- nesprávné nakládání s námitkami pouze jako s připomínkami + chybějící nebo nedostatečné odůvodnění
- chyby ve vyrozumění o veřejném projednání
- nesprávné nakládání se stanovisky DO (nedostatečné odůvodnění stanoviska (i kladného); závaznost; povinnost vyvolat rozpor)
- nesrozumitelnost, nejasnost – nebylo zřejmé čeho ze týká změna
- nedostatečně odůvodněné řešení ÚP
- procesní podmínka využití ploch (např. souhlas DO v ÚŘ nebo podmínky z neexistující ÚS)
- nesoulad mezi jednotlivými částmi dokumentace
- neprojednání upraveného návrhu, který měl vliv na další vlastníky
- chyby ve vyhodnocení vlivů - SEA a NATURA 2000
- nesoulad s nadřazenou ÚPD
- ...

JUDIKATURA

PŘÍKLADY A POUČENÍ Z ROZHODNUTÍ

- preciznost – respektování zákona
 - procesní náležitosti (transparentní postup)
 - formální náležitosti
- nalézání rovnováhy mezi zájmy
- odpovídat vždy na otázku „proč?“
 - odůvodnění – dlouhé a odborné
 - důvody!!! výroku
 - podklady pro jeho vydání
 - úvahy, kterými se správní orgán řídil při jejich hodnocení a při výkladu právních předpisů
- když je zamítána námitka k ÚPD proti záměru:
 - perfektně rozhodnutí o námitce odůvodnit
 - zdokonalit odůvodnění záměru v dokumentaci

AKTUÁLNÍ KRAJSKÉ DOKUMENTACE NA WEBU PODKLADY PRO ŘEŠENÍ ÚP A JEJICH ZMĚN

- závazné
 - Zásady územního rozvoje Karlovarského kraje (2010)
- rozpracované „závazné“
 - Aktualizace č.1 Zásad územního rozvoje Karlovarského kraje – návrh (2015)

AKTUÁLNÍ KRAJSKÉ DOKUMENTACE NA WEBU

PODKLADY PRO ŘEŠENÍ ÚP A JEJICH ZMĚN

- neopomenutelné:
 - Územně analytické podklady Karlovarského kraje (aktualizace 2015)
 - Aktualizace územní studie rozvoje a využitelnosti letiště Karlovy Vary (2014)
 - Územní studie přeložky silnice II. třídy č. 209 v prostoru Chodova, Nového Sedla a Mírové (2014)
 - Územní studie horských oblastí (2012)
 - Územní studie části velkého obchvatu Karlových Varů (2011)
 - Územní studie areálu Krajského úřadu Karlovarského kraje (2011)
- rozpracované „neopomenutelné“:
 - Územní studie severozápadní části obchvatu Karlových Varů (návrh 2015)
 - Územní studie Krušnohorské cyklistické magistrály v Karlovarském kraji (návrh 2016)
- *zatím není na webu: Územní studie silniční dopravy v oblasti Karlových Varů*

KRAJSKÉ DOKUMENTACE NA WEBU

- Další podklady pro územně plánovací činnost a další činnosti orgánů veřejné správy v území:
 - Koncepce běžeckého lyžování v Karlovarském kraji - II. etapa Slavkovský les a ... (2013)
 - Koncepce běžeckého lyžování v Karlovarském kraji - I. etapa Krušné hory (2011)
 - Studie krajinných typů na území Karlovarského kraje (2013)
 - Analýza Krušnohorské lyžařské magistrály na území Karlovarského kraje (2011)
 - Aktualizace hlukové studie letiště Karlovy Vary (2008)
 - Územní studie Střela (2008)
 - Urbanistická studie vedlejší rozvojové osy Karlovarského kraje (oblast kolem silnice I/21) (2007)
 - Urbanistická studie Pod Jelením vrchem (2006)
 - Urbanistické studie západní části Sokolovské pánve (jezero Medard) - aktualizace (2006)
 - Územní prognóza území dotčeného těžbou hnědého uhlí na Sokolovsku (2004)

METODICKÉ POMŮCKY NA INTERNETU

www.kr-karlovarsky.cz

Rozvoj regionu a územní plánování

→ Územní plánování

www.mmr.cz = Ministerstvo pro místní rozvoj ČR

www.uur.cz = Ústav územního rozvoje (ÚÚR) v Brně

INSPIRE A ÚZEMNÍ PLÁNOVÁNÍ

- evropská infrastruktura prostorových informací
- transpozice směrnice EK a Rady – novelou zákona o právu na informace o životním prostředí (2009)

<http://inspire.gov.cz/>

- Základní principy INSPIRE:
 - data sbírána a vytvářena jednou a spravována na takové úrovni, kde se tomu tak děje nejefektivněji
 - možnost bezešvě kombinovat prostorová data z různých zdrojů a sdílet je mezi mnoha uživateli a aplikacemi
 - prostorová data vytvářena na jedné úrovni státní správy a sdílena jejími dalšími úrovněmi
 - prostorová data dostupná za podmínek, které nebudou omezovat jejich rozsáhlé využití
 - snadnější vyhledávání dostupných prostorových dat, vyhodnocení vhodnosti jejich využití pro daný účel a zpřístupnění informace, za jakých podmínek je možné tato data využít.
- **MŽP zřídilo Národní geoportál INSPIRE** <https://geoportal.gov.cz/web/guest/home/>
- **CENIA** <http://www1.cenia.cz/www/>

INSPIRE A ÚZEMNÍ PLÁNOVÁNÍ

- MMR je garantem za téma „Využití území“
 - stávající využití území: ČÚZK, ...
 - budoucí využití území: MMR – s využitím části územně plánovací dokumentace

- 1. etapa – do konce 2016 – využití území s využitím částí ZÚR
 - geoportály krajů
 - metadata
 - číselník HILUCS
 - prohlížečí a stahovací služby
 - národní i evropský GEOPORTÁL (<http://inspire-geoportal.ec.europa.eu/>)

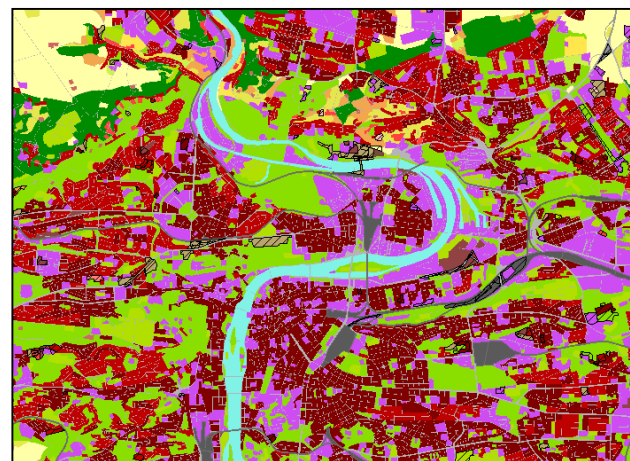
- 2. etapa – do konce roku 2020 – využití území s využitím částí ÚP
- Obce, městské obvody statutárních měst a městské části hlavního města Prahy jsou povinny poskytovat prostorová data pouze, pokud jim jejich tvorbu ukládá zvláštní právní předpis.
- Všechny tyto subjekty mají ze zákona povinnost zpřístupňovat sady prostorových dat odpovídající alespoň jednomu z témat přílohy I až III směrnice 2007/2/ES, které sami vytváří nebo si nechávají vytvářet pro účely výkonu veřejné správy.

PROGRAM COPERNICUS

- Program EU pro monitorování životního prostředí a bezpečnosti

družice Sentinel

- popularizace programu
<http://copernicus.gov.cz/uzemi>
- monitorování území
 - geografické informace o krajinném pokryvu a jeho změnách ve vztahu například ke stavu vegetace nebo koloběhu vody ...
- využití i v územním a strategickém plánování
- otevřená datová politika
- Stažení dat po jednoduché registraci:
1. Sentinels Scientific Data Hub
<https://scihub.copernicus.eu/>
- WMS služby Národního geoportálu INSPIRE, mapové kompozice



POZVÁNKA NA PODZIMNÍ KONFERENCI AUÚP

- místo: **Litoměřice**
- termín: 6. – 7. 10. 2016
- téma: Transformace území, regenerace města, ozdravné zásahy do organismu města a krajiny

DOTAZY, DISKUZE

DĚKUJEME ZA POZORNOST

vedoucí odboru regionálního rozvoje, ORR KÚKK

Ing. arch. Jaromír Musil, 354 222 260, jaromir.musil@kr-karlovarsky.cz

vedoucí oddělení územního plánování, ZÚR, metodika

Ing. arch. Jana Kaválková, 354 222 223, jana.kavalkova@kr-karlovarsky.cz

ORP Karlovy Vary, Kraslice, Ostrov

Ing. Lenka Burešová, 354 222 309, lenka.buresovaORR@kr-karlovarsky.cz

ORP Aš, Cheb, DOTACE

Ing. Jana Sedlačíková, 354 222 359, jana.sedlacikova@kr-karlovarsky.cz

ORP Sokolov, Mariánské Lázně

Ing. Pavla Gonová, 354 222 449, pavla.gonova@kr-karlovarsky.cz

ÚAP, ZÚR, studie

Ing. arch. Jaroslav Jelínek, 354 222 139, jaroslav.jelinek@kr-karlovarsky.cz

ÚAP, studie

Ing. Jana Irovská, 354 222 559, jana.irovska@kr-karlovarsky.cz

ÚAP, studie

Petr Křenek, 354 222 437, petr.krenek@kr-karlovarsky.cz

ZÚR, studie, ÚAP

Mgr. Barbora Žemličková, 354 222 163, barbora.zemlickova@kr-karlovarsky.cz