


Metodická porada
pro pořizovatele, projektanty a dotčené orgány v oblasti územního plánování

ÚZEMNÍ STUDIE
KRUŠNÉ HORY ZÁPAD
DOSTUPNOST REKREACE

25. 6. 2019



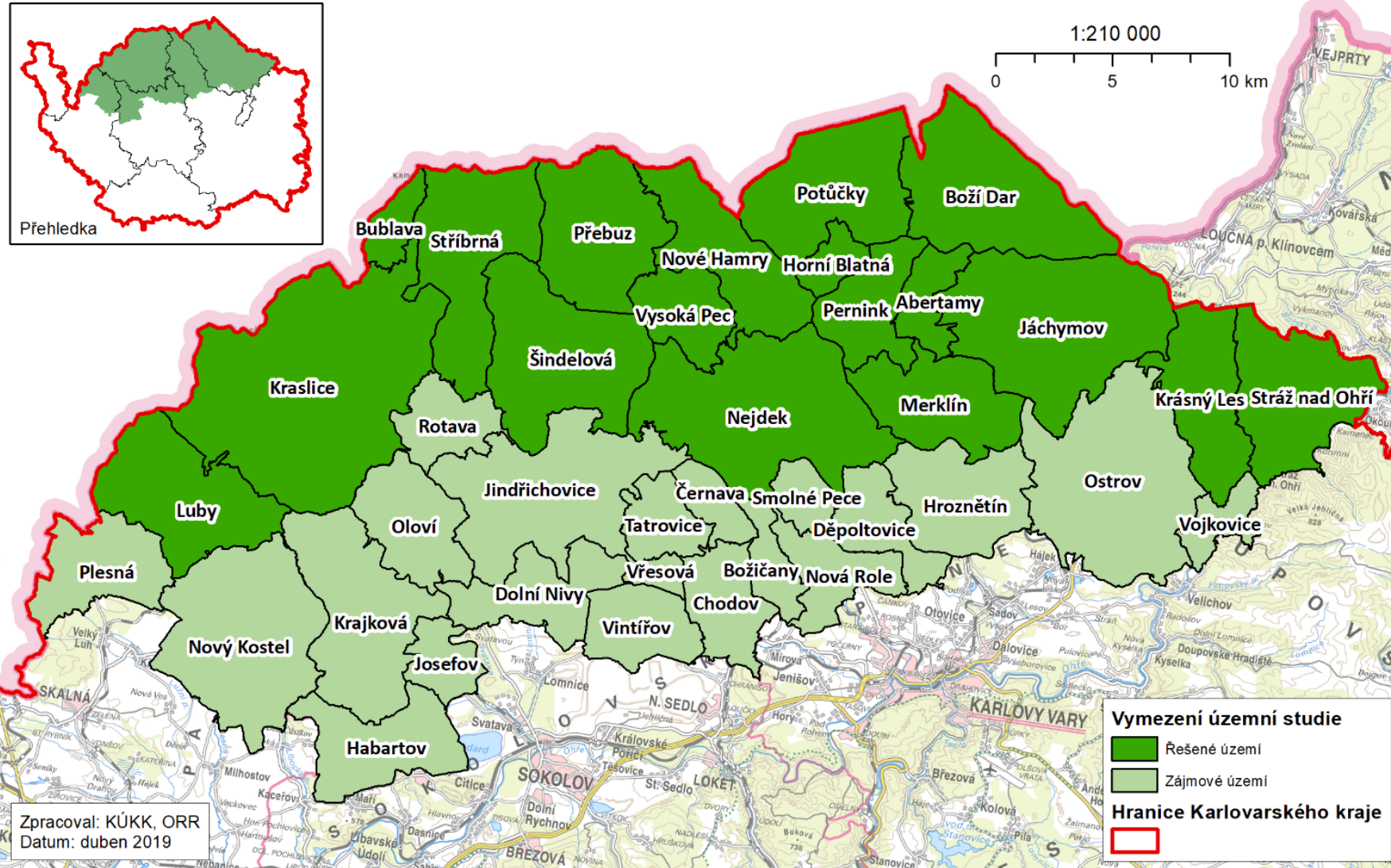
Bc. Lukáš Švéda
KÚKK, ORR
oddělení územního plánování

ZÁKLADNÍ INFORMACE

- specifické území Krušných hor (geografické podmínky, ochrana přírody a krajiny, cestovní ruch, letní i zimní turistika, doprava, UNESCO?)
- analýza stávajících územně plánovacích dokumentací a podkladů
- prověření současného stavu – dopravní infrastruktura, páteřní turistické trasy, cestovní ruch v Krušných horách, další aktivity
- identifikace hlavních problémů a navržení možnosti budoucího rozvoje a regulace území (ve vazbě na cestovní ruch / turistiku)
- aktuálně: příprava k rozeslání návrhu zadání

ÚZEMNÍ STUDIE KRUŠNÉ HORY - ZÁPAD (DOSTUPNOST REKREACE)

Vymezení řešeného a zájmového území



DĚKUJI ZA POZORNOST

✉ lukas.sveda@kr-karlovarsky.cz | ☎ 354 222 309