

An aerial photograph of a mountainous region. In the foreground, a dense forest of green trees covers a hillside. Below the forest, a small village with red-roofed houses is visible. The middle ground shows rolling hills with patches of green fields and more forest. In the background, a large, flat-topped mountain rises against a clear blue sky. The overall scene is bright and sunny, suggesting a clear day.

Nabídka vzdělávacích aktivit a programů v Hornickém regionu Erzgebirge/Krušnohoří

Sokolov, 14. 3. 2023

Michal Urban

Montanregion Krušné hory - Erzgebirge, o.p.s.

Vzdělávací cíle Montanregionu



Důlní památky
(prohlídkové doly)



Muzea a infocentra,
sakrální objekty



Hornické památky
ve volné přírodě



Naučné stezky

Hornická krajina Jáchymov





Štola č. 1



Královská mincovna







Kostel Všech svatých



Expozice knihovny latinské školy



„Štola“ Astoria
(infocentrum Lázní Jáchymov)



Lázeňské centrum Agricola
s akvacentrem a saunovým dolem



Naučné stezky
(Jáchymovské peklo,
Dr. Jana Hlouška, O radonu)

Hornická krajina Abertamy – Boží Dar – Horní Blatná





Důl Mauritius (štola Kryštof)
na Hřebečné



Štola Johannes
na Zlatém Kopci



Muzeum v Horní Blatné



Vlastivědné muzeum
na Božím Daru



**Nové rukavičkářské
a hornické muzeum
v Abertamech**



Množství naučných stezek

např. Božídarské rašeliniště, Blatenský vrch, Hřebečná, Zlatý Kopec aj.

Rudá věž smrti



Hornická krajina Krupka





Štola Starý Martin



**Infocentrum
Hornické krajiny Krupka**



Hasičské muzeum



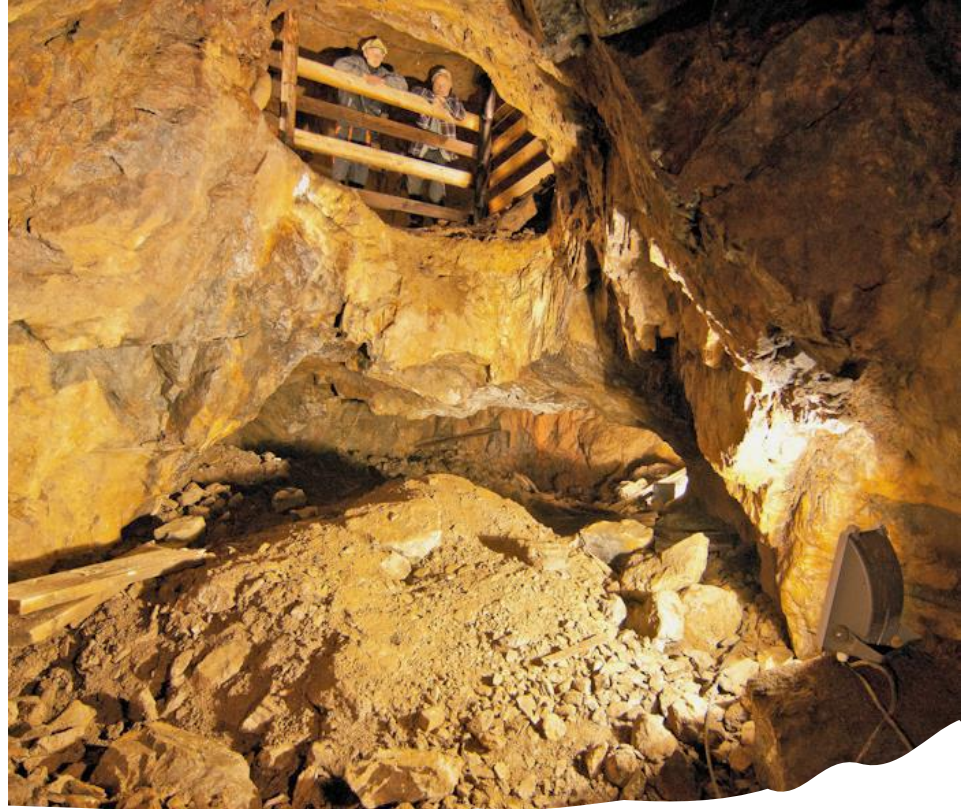
Lanová dráha
na Komáří hůrku



Naučná stezka Po stopách horníků

Hornická krajina Mědník





**Štola Panny Marie
Pomocné**

Vápenka u Loučné pod Klínovcem





**Památka světového dědictví UNESCO
Hornický region Erzgebirge/Krušnohoří**

Montanregion Erzgebirge/Krušnohoří

**UNESCO-Welterbe
Erzgebirge/Krušnohoří**

Informační listy o Hornickém regionu

„Naše světové dědictví – hornická kulturní krajina Erzgebirge/Krušnohoří“



Informační listy o památce světového dědictví UNESCO
Hornický region Erzgebirge/Krušnohoří



Část B: Informační listy o Hornickém regionu Erzgebirge/Krušnohoří



Europäische Union, Europäischer
Fonds für regionale Entwicklung.
Evropská unie, Evropský fond pro
regionální rozvoj.



Abaj osazod, Hala Kaabbar.
Intenzeg V.A. / 2014 – 2020

„Naše světové dědictví – hornická kulturní krajina Erzgebirge/Krušnohoří“



Informační listy o památce světového dědictví UNESCO
Hornický region Erzgebirge/Krušnohoří



Část A: Informační listy k programu světového dědictví UNESCO



Europäische Union, Europäischer
Fonds für regionale Entwicklung.
Evropská unie, Evropský fond pro
regionální rozvoj.



Abaj osazod, Hala Kaabbar.
Intenzeg V.A. / 2014 – 2020

Informační listy o Hornickém regionu

Část D: Základní znalosti o Hornickém regionu Erzgebirge/Krušnohoří

- Stručný přehled hornické historie Krušných hor
- Geologie Krušných hor
- Hlavní rudy dobývané v Krušných horách a jejich využití
- Vývoj osídlení a horních měst Krušných hor
- Báňská legislativa a správa
- Technologické inovace a vědecké objevy mimořádného významu
- Mincovníctví a měnové systémy
- Báňské školství
- Významné osobnosti Krušných hor
- Zvyky a tradice
- Stopy báňských aktivit v krajině a v podzemí

Rezervační systém

rezervace.montanregion.cz



Vyberte si místo, které chcete navštívit



Štola Johannes

Zlatý Kopec 8 km od Božího Daru

Vybrat termín



Důl Mauritius

Abertamy - Hřebečná, okres Karlovy Vary

Vybrat termín



Štola Starý Martin

Horní Krupka, okres Teplice

Vybrat termín



Štola č. 1

Jáchymov

Vybrat termín



Rudá věž smrti

Dolní Žďár 103, Ostrov



Vápenka v Háji u Loučné pod Klínovcem

Háj u Loučné pod Klínovcem



Vila Zenker

Hornická 286, Abertamy



Muzeum Horní Blatná

Horní Blatná

16 REZERVACÍ

<https://rezervace.montanregion.cz/>

Přednášky a semináře pro studenty i pedagogy



Exkurze v terénu i do podzemí





Hornický region
Erzgebirge/Krušnohoří
jsme světovým dědictvím



Děkuji Vám za pozornost