

Kam jsme došli ?

Územně analytické podklady 2015

Ing.arch.Jaroslav Jelínek, tel.: 354 222 139
jaroslav.jelinek@kr-karlovarsky.cz

Co jsme v kraji udělali ?

- Projekt KOPaS ÚAP KK
- Výstavba podpůrného systému ÚAP
- Vytvoření datové báze ÚAP
- Dokumentace ÚAP

obcí 2008, 2010, 2012, 2014

kraje 2009, 2011, 2013, 2015

Začátky ?

- Velký pracovní vklad
- Problematická kvalita výsledků
- Nedůvěra uživatelů

A dnes ?

- Správnost zvolené koncepce ÚAP
- Růst technologické úrovně podpůrného systému ÚAP
- Zkrácení doby aktualizace ÚAP
- Růst kvality datové základny ÚAP
- Růst využitelnost ÚAP

Správnost zvolené koncepce

- **Otevřený datový formát** - *SHP*
- **Společný datový sklad** - *databáze SDE*
- **Společný datový model**
- **Společné zobrazování** - *knihovna značek*
- **Společná metodika zpracování** - *JoKar*
- **Společné nástroje** - *Geoportál, Katalog, Evidence, Generátor tabulek*
- **Společný rozvoj** - *pracovní skupina*

Koncepce pořizování ÚAP v Karlovarském kraji



PROCES POŘIZOVÁNÍ ÚZEMNĚ ANALYTICKÝCH PODKLADŮ



SPOLEČNÁ METODIKA A NÁSTROJE

Průběžná aktualizace

Katalog jevů a položek

Generátor tabulek

Metodika JoKar

Evidence pasportů

Knihovna symbolů



KOORDINOVANÁ DATOVÁ ČÁST

Datový model formát shp

1x kraj

Globální data za celý kraj

Zpracování dle kompetencí uvedených v datovém modelu kraje

Lokální data za území ORP

Zpracování dle kompetencí uvedených v datovém modelu kraje

- Koordinované zpracování dat - efektivní dělbá práce
- Základní formát „SHP“ - otevřená převoditelnost
- Jednotný datový model - vyšší přehlednost informací
- Jeden datový sklad - vyšší stabilita datových toků
- Jeden výdej dat - stabilita, rutinnost provozu

7x ORP

SJEDNOCENÁ PUBLIKAČNÍ ČÁST

1x kraj

Dokumentace ÚAP


7x ORP

- Sjedený obsah - rychlé vyhledávání
- Sjedený vzhled - snadná orientace
- Šablony výkresů - větší porovnatelnost
- Generátor tabulek - nižší pracnost
- Textová kostra - logická provázanost částí

Růst technologické úrovně podpůrného systému

- **Zpřístupnění dat „online“** - *Portál DMWS*
- **Zpřístupnění „rodných listů“** - *pasporty*
- **Integrace systému** - *Portál DMWS*
- **Modul správy datového modelu**
- **Modul validace dat**
- **Modul evidence pasportů** - *v přípravě*

Vstupní obrazovka Geoportálu DMVS



Vítejte KR-KARLOVARSKYJaroslavJelinek! [Kontakty](#) [Nápověda](#) [Hledat na geoportálu](#)

GEOPORTÁL DMVS KARLOVARSKÉHO KRAJE

Cesta: Geoportál DMVS

- Geoportál DMVS
- Mapa
- Mapa původní
- Veřejné mapové kompozice
- Mapové služby
- Datové sady
- Vyhledávání
- Objednávka dat
- Videopasport
- Administrace
- Můj účet

Mobilní verze

Geoportál DMVS Karlovarského kraje

Na začátku června došlo k technologickému upgrade Geoportálu DMVS. Po omezenou dobu budou v Geoportálu k dispozici obě verze mapy - původní i nová. Do Geoportálu bylo přidáno tlačítko „Mapa původní“, které umožní spustit původní mapu z předchozí verze.

- Mapa
- Veřejné mapové kompozice
- Mapové služby
- Datové sady
- Vyhledávání
- Objednávka dat

Nejpoužívanější

- Účelová katastrální mapa
- Digitální technická mapa
- Modul Zakázka
- ÚAP – problémy
- Majetek
- Proměnné parametry

Zkrácení doby aktualizace

- **Rychlá komunikace** - *Internet*
- **Růst míry kooperace mezi krajem a ORP**
- **Růst spolehlivosti procesu** - *validace*

Validace – chybový protokol

```
-----  
26.05.2015 11:13 - zahájena kontrola dat  
http://dmvs-ap01/web/AppData/uploads/data_uap/kk_20150526-1112_KR-KARLOVARSKY_jaroslav.jelinek_1.zip  
-----
```

```
1) Shapefile kk_SidlaVybav_b.shp  
Ve vstupních datech chybný atribut: stav  
Ve vstupních datech chybný atribut: mssku  
Ve vstupních datech chybný atribut: rok  
Ve vstupních datech chybný atribut: cisob  
Ve vstupních datech chybný atribut: oskult  
Ve vstupních datech chybný atribut: presnzakr  
Ve vstupních datech chybný atribut: zs1sku  
Ve vstupních datech chybný atribut: lekprakt  
Ve vstupních datech chybný atribut: hot_5a4  
Ve vstupních datech chybný atribut: lekarny  
Ve vstupních datech chybný atribut: shape  
Ve vstupních datech chybný atribut: sssku  
Ve vstupních datech chybný atribut: verstrmist  
Ve vstupních datech chybný atribut: policcr  
Ve vstupních datech chybný atribut: nemluzek  
Ve vstupních datech chybný atribut: lekspecd  
Ve vstupních datech chybný atribut: sportkrypl  
Ve vstupních datech chybný atribut: verstrav  
Ve vstupních datech chybný atribut: market  
Ve vstupních datech chybný atribut: lekpraktt  
Ve vstupních datech chybný atribut: divadla  
Ve vstupních datech chybný atribut: zprackdy  
Ve vstupních datech chybný atribut: kinamist  
Ve vstupních datech chybný atribut: obecnaz  
Ve vstupních datech chybný atribut: oskultmist
```

Růst kvality datové základny

- **Mapový podklad** - *od KMD k DKM*
- **Polohová přesnost** - *GPS, geodetické zaměření*
- **Primární zdroje** - *implementace INSPIRE*
- **Územní pokrytí**
- **Úplnost**
- **Správnost** – *zpětná vazba uživatelů*

Růst využitelnosti ÚAP

- **Pro celou veřejnou správu** - *novela SZ*
- **Aktuální data online** - *Portál DMVS*
- **Zkvalitnění prezentace** - *oborové mapy*
- **Využitelnost v souvisejících oborech**
- *regionální plánování, strategické plánování*

Roste důvěryhodnost ÚAP



3. Aktualizace ÚAP KK 2015

V prvním svazku dokumentace

část a) **Podklady RURU**

jsou na základě aktuálních dat ze společného datového skladu aktualizovány souhrny vyhodnocení současného stavu území kraje.

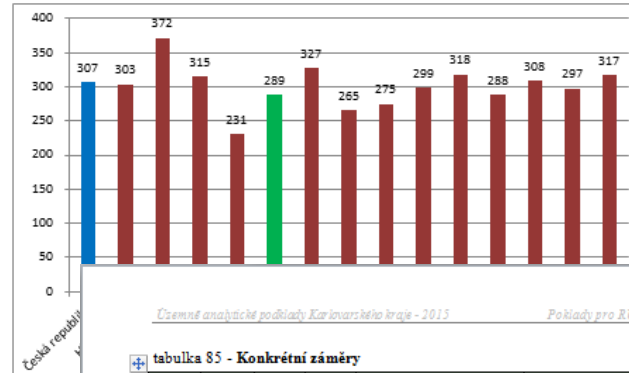
Územní
F



Podklady pro
3. úplná z

Územně analytické podklady Karlovarského kraje - 2013 Podklady pro RURU 3. aktualizace

graf 3 - Měrná produkce komunálního odpadu v krajích a ČR v roce 2013



Územně analytické podklady Karlovarského kraje - 2013 Podklady pro RURU 3. aktualizace

tabulka 85 - Konkrétní záměry

Kód skup.	Kód zám.	Stav 2013	Stav 2015	Název záměru	Odůvodnění	Dotčené obce	Uroveň řešení	Poznámka
C	C70	-	Nový	Rozšíření rekreační zóny Jáchymov – Boží Dar – Klinovec	Zpracování výsledků Územní studie horských oblastí	Boží Dar, Jáchymov	ZUR	řeší aktual. ZUR
C	C71	-	Nový	Uprava vymezení rekreační zóny Nové Hamry	Zpracování výsledků Územní studie horských oblastí	Nejdek, Nové Hamry, Vysoká Pec	ZUR	řeší aktual. ZUR
C	C72	-	Nový	Uprava vymezení rekreační zóny Stříbrná – Bublava	Zpracování výsledků Územní studie horských oblastí	Bublava, Kraslice, Stříbrná	ZUR	řeší aktual. ZUR
C	C73	-	Nový	Uprava vymezení rekreační zóny Plešivec	Zpracování výsledků Územní studie horských oblastí	Abertamy, Jáchymov, Merklín, Pernink	ZUR	řeší aktual. ZUR
C	C74	-	Nový	Vymezení rekreační zóny Aš – Háj	Zpracování výsledků Územní studie horských oblastí	Aš, Krásná, Podhradí	ZUR	řeší aktual. ZUR
C	C75	-	Nový	Záměr vyhlášení Krajině památkové zóny Kladská	Ochrana kulturních hodnot	Lázně Kynžvart, Mariánské Lázně, Mnichov, Prameny	UP	-
H	H70	Nový	Trvá	Průmyslová zóna Nové Sedlo	Průmyslová zóna v jižní části katastru Nové Sedlo, záměr rozšíření stávající průmyslové zóny	Nové Sedlo	ZUR	řeší aktual. ZUR
H	H71	-	Nový	Rozšíření průmyslové zóny Ostrov - Jih	Současná zóna je už využita, kraj i město Ostrov mají zájem zónu rozšířit	Ostrov	ZUR	řeší aktual. ZUR
H	H72	-	Nový	Zmenšení hospodářského parku Bochov	Město Bochov chce využít část původního vymezení pro bydlení	Bochov	ZUR	řeší aktual. ZUR
H	H73	-	Nový	Nový průmyslový park Cheb II	Nový průmyslový park Cheb I je z větší části využit, kraj i město Cheb mají zájem vymežit novou kapacitní zónu	Cheb, Odrava	ZUR	řeší aktual. ZUR

graf 4 - I
v jednotli

■ Komun
■ Nebi

Krajštířstad

3. Aktualizace ÚAP KK 2015

Ve výkresech

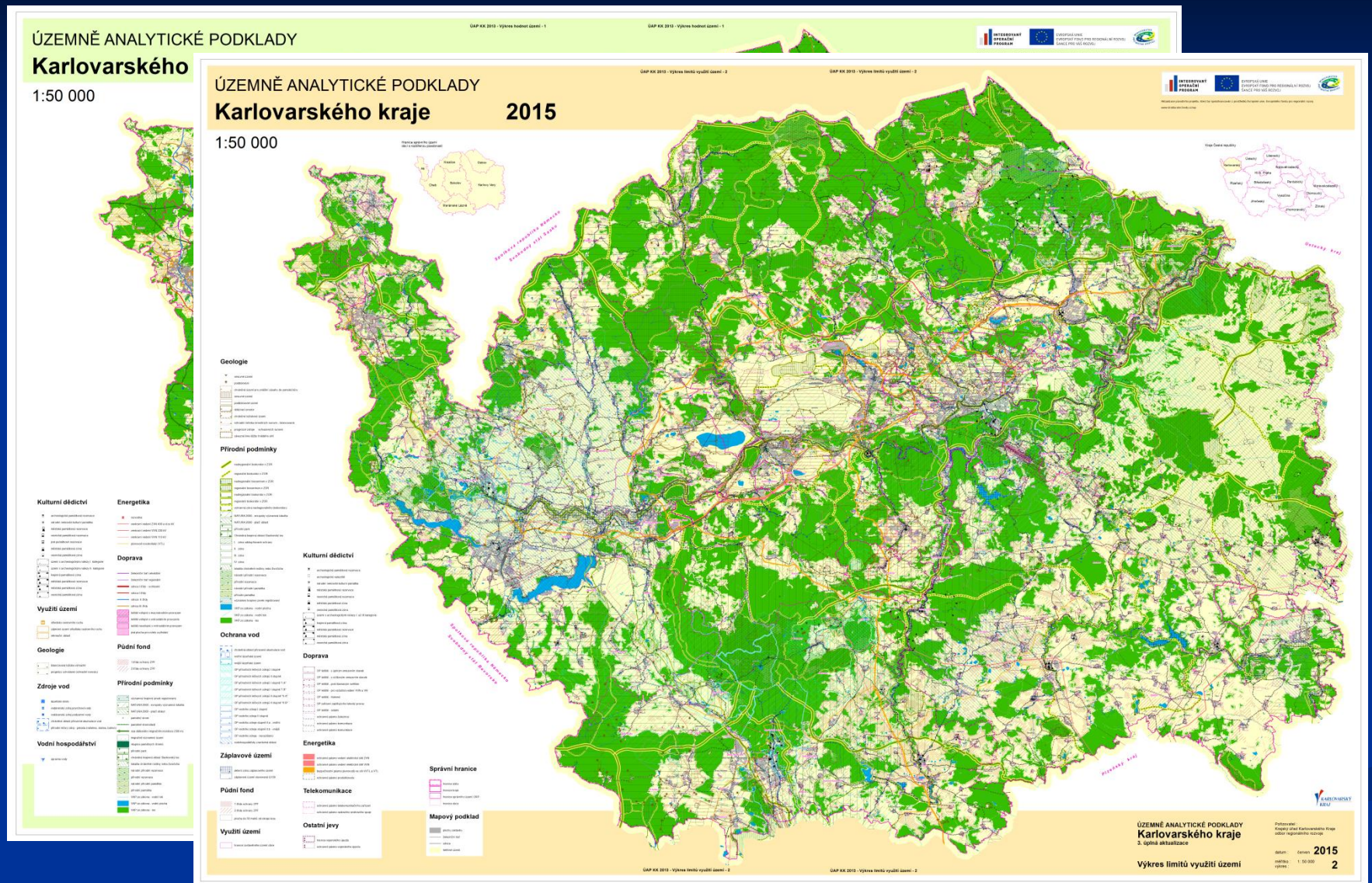
1. Hodnoty území

2. Limity využití území

je zachycen jejich současný stav území

(k 30. 6. 2015).

Hodnoty území



Limity využití území

3. Aktualizace ÚAP KK 2015

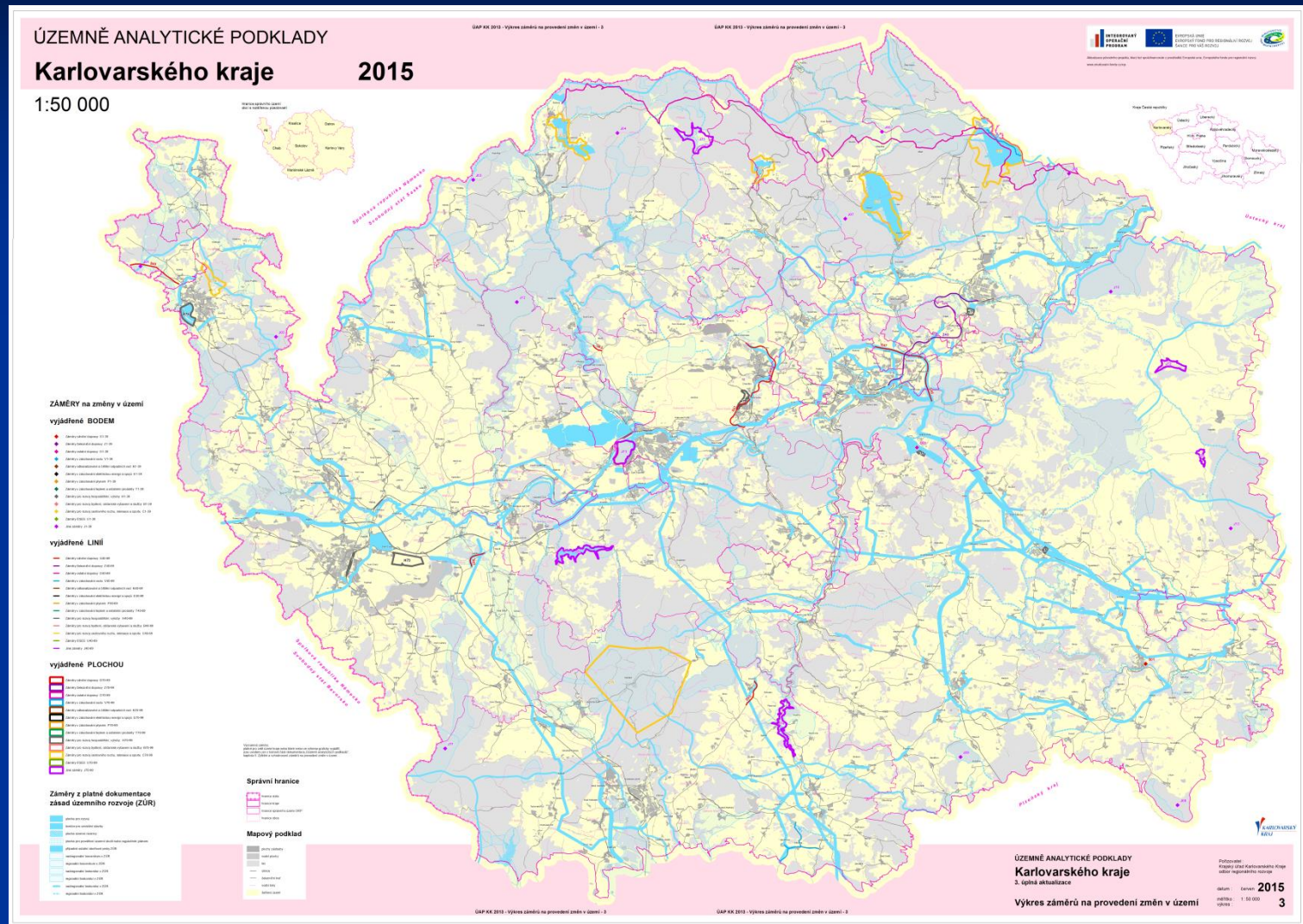
Ve výkrese

3. Záměry na změny využití území

jsou přehledně vyjádřeny nové záměry krajského významu, které bude nutno prověřit v aktualizacích ZÚR nebo ÚP,

a to na pozadí záměrů, které už jsou platnými ZÚR vymezeny (jako plochy nebo koridory).

Záměry na změny využití území



3. Aktualizace ÚAP KK 2015

V druhém svazku dokumentace

část b) **Rozbor URU**

jsou na základě zjištění v části a)
aktualizovány (korigovány) výroky SWOT
analýz a provedeno nové vyhodnocení
vyváženosti podmínek URU na území kraje.

4.1.2. SWOT pilíře Příznivého životního prostředí

tabulka 13 - Souhrnná SWOT analýza pro pilíř Příznivého životního prostředí

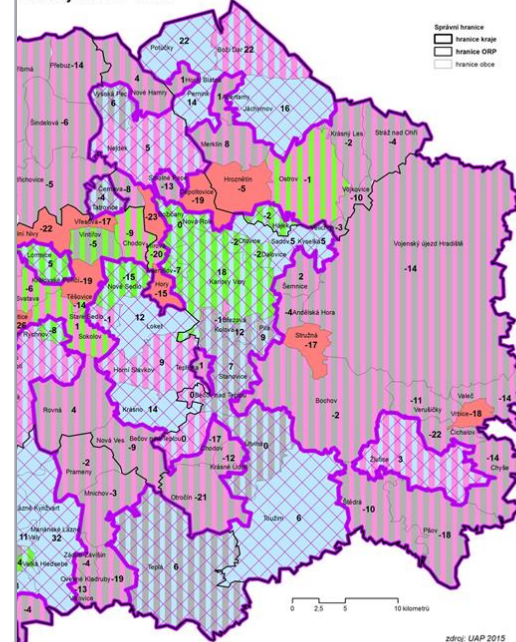
(pilíř) SWOT: Podmínky pro Příznivé životní prostředí	
SILNÉ STRÁNKY - S	SLABÉ STRÁNKY - W
<ul style="list-style-type: none"> Významné surovinové zdroje národního významu (zvláště hnědé uhlí a kaolín) Rozsáhlé oblasti přirozené akumulace vod (CHOPAV Krušné hory, Chebská pánev a Slavkovský les) Hojný výskyt vývěrů léčivých i ostatních minerálních vod (především Karlovy Vary, Mariánské Lázně, Františkovy Lázně) Dostatečné množství územních podmínek pro povrchové vodáre Vysoká 	<ul style="list-style-type: none"> Velký rozsah území dotčeného povrchovou těžbou, (zejména Sokolovská a Chebská pánev) poddolových území a starých důlních děl (zejména ORP Ostrov a Sokolov) 23 obcí zcela nebo částečně nechráněných před povodněmi Nevyhovující stav značné části podzemních a povrchových vodních útvarů Málo příznivé klimatické podmínky

5.2.5. Tabulkový souhrn konkrétních problémů k řešení

tabulka 21 - Konkrétní problémy k řešení v ZÚR nebo ÚP

Kód probl.	Kód skup.	Stav 2013	Stav 2015	počet	rozsah	Název problému	Odůvodnění	Dotčené obce	Úroveň řešení
OH01	OH	Nový	Trvá	30	-	Záplava v zastavěném území obce	Území, ve kterém je stávající zástavba nebo jiné využití zastavěného území ohroženo průběhem nebo následky zátop Q100	Hazlov, Horní Slavkov (2), Hranice, Hroznětín, Cheb (2), Chodov, Jáchymov, Karlovy Vary (4), Královské Poříčí, Kraslice (2), Krásno, Kynšperk nad Ohří, Kyselka, Libá, Loket, Luby, Milíkov, Oloví, Ostrov, Skalná, Sokolov (2), Svatava, Vojkovice	UP
OH02	OH	Nový	Trvá	2	-	Nevyhovující stav významného areálu nemovitých památek	Nežádoucí ohrožení významné kulturní hodnoty nadmístního významu	Jáchymov, Kyselka	UP
SK01	SK	Nový	Trvá	1	-	Arboretum / rekultivace výsypky Antonín	Rekultivace výsypky Antonín je ve střetu (v kolizi) s regionálním biocentrem USES, rozsah cca 150 ha	Sokolov	ZUR
SK02	SK	Nový	Trvá	1	-	Zlutice - jiné využití území v trase navrhované příločky silnice	Požadavek obce na zrušení VPS Příložky silnice II/205, veřejná prospěšná stavba (D.69) dle platné ZUR	Zlutice	ZUR
ZD01	ZD	Nový	Trvá	3	-	Problémová křižovatka na významné silnici	Nevhodné řešení křižovatky vedoucí k nežádoucímu zpomalení dopravy nebo ohrožení jejich účastníků	Chodov, Luby, Rovná	UP
ZD02	ZD	-	Nový	9	-	Úroveň křižení významné silnice se železnicí	Dopravní závrada vedoucí k nežádoucímu zpomalení dopravy nebo ohrožení jejich účastníků	Bečov nad Teplou, Loket, Nová Ves (2), Skalná, Stará Voda, Teplá, Zlutice (2)	UP, ZUR
ZD40	ZD	Nový	Trvá	4	25 km	Průchod silnice I. třídy zastavěným územím sídla	Hygienická závrada v obytném území a souběžná dopravní závrada způsobující nežádoucí zpomalení dopravy	Aš, Jáchymov, Ostrov, Vojtanov	ZUR

o rozvoje území 2015



3. Aktualizace ÚAP KK 2015

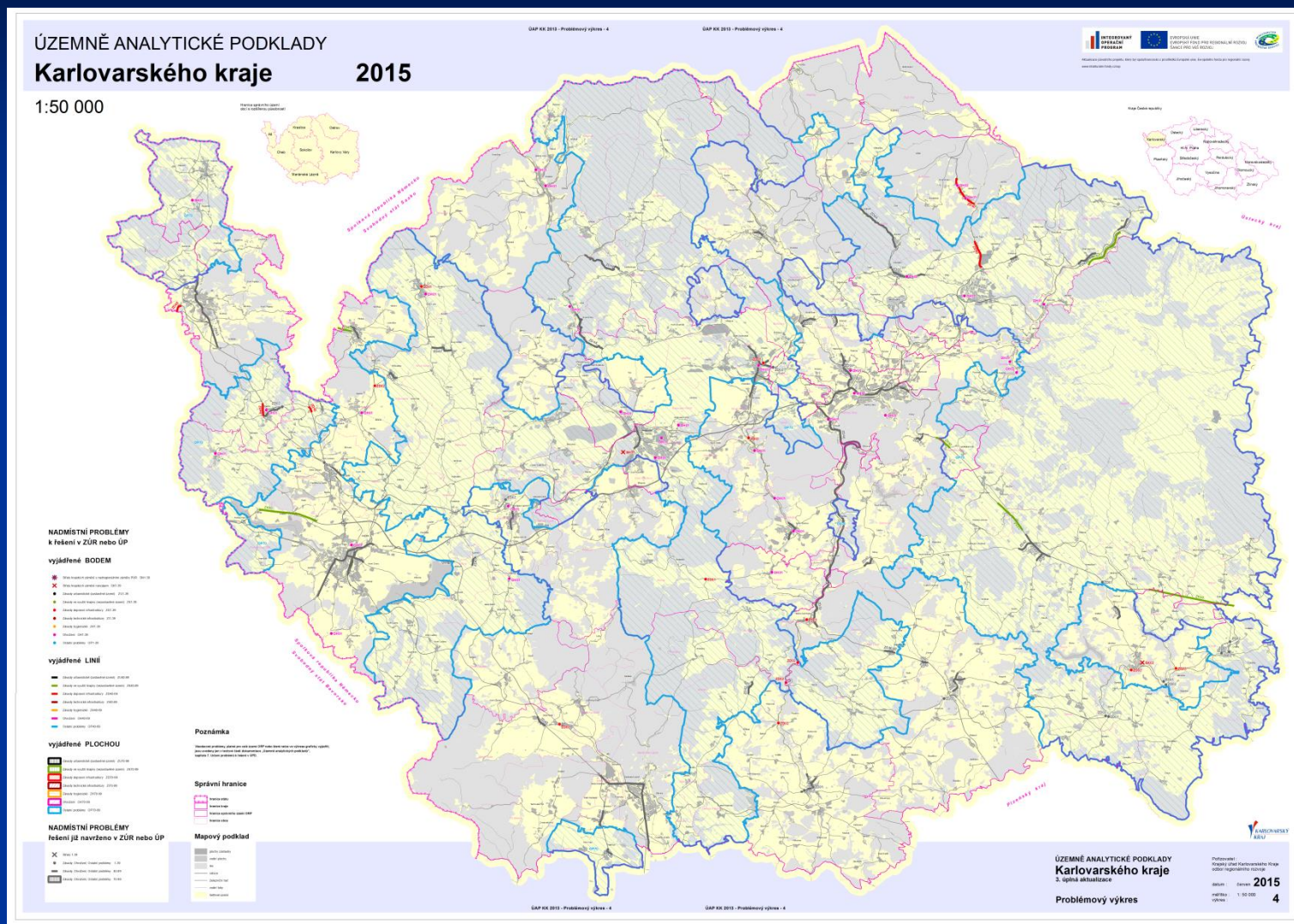
Ve

4. Výkrese problémů

jsou přehledně vyjádřeny nové problémy krajského významu k řešení v aktualizacích ZÚR a/nebo ÚP,

a to na pozadí problémů, které už jsou v platných ZÚR řešeny (návrhem potřebných ploch a koridorů).

Výkres problémů



Dokumentace Územně analytických podkladů Karlovarského kraje je zveřejněna na internetové adrese

www.kr-karlovarsky.cz

Děkuji za pozornost

KÚKK, odbor regionálního rozvoje, oddělení územního plánování

Ing.arch.Jaroslav Jelínek, tel.: 354 222 139
jaroslav.jelinek@kr-karlovarsky.cz