

Metodická porada
pro pořizovatele, projektanty a dotčené orgány
v oblasti územně plánovací činnosti
(bez územního rozhodování)

AKTUALIZACE Č. 1

ZÁSAD ÚZEMNÍHO ROZVOJE KARLOVARSKÉHO KRAJE

Krajský úřad Karlovarského kraje,
odbor regionálního rozvoje, oddělení územního plánování
Ing. arch. Jana Kaválková a kolektiv oddělení ÚP

26. 6. 2018

AKTUALIZACE Č. 1

ZÁSAD ÚZEMNÍHO ROZVOJE KARLOVARSKÉHO KRAJE

- Zásady územního rozvoje Karlovarského kraje (ZÚR KK)
 - nabytí účinnosti 16. 10. 2010
 - v současné době je ZÚR KK právně nenapadnutelná
- Zpráva o uplatňování ZÚR KK v uplynulém období
 - ZKK, usnesení č. ZK 275/09/12 ze dne 13. 9. 2012 (§ 42 odst. 3 SZ)

AKTUALIZACE Č. 1 ZÚR KK

- na základě schválené Zprávy zahájil Krajský úřad Karlovarského kraje, odbor regionálního rozvoje, pořizování Aktualizace č. 1 ZÚR KK
- používané zkratky: Aktualizace č. 1 ZÚR KK
A1 ZÚR KK
- k posouzení dokumentace z hlediska vlivů na životní prostředí, soustavu NATURA 2000 a hospodářský a sociální pilíř udržitelného rozvoje bylo zpracováno Vyhodnocení vlivů na udržitelný rozvoj území (VV URÚ)
- zpracovatel dokumentace:
 - Atelier T-plan, s.r.o., Praha
 - hlavní projektanti: RNDr. Libor Krajíček
Ing. arch. Karel Beránek CSc.

PROJEDNÁNÍ A ZVEŘEJNĚNÍ AKTUALIZACE Č. 1 ZÚR KK

- obce, veřejnost, dotčené orgány, sousední obce a kraje, SRN, ...:
 - Zpráva o uplatňování („zadání“) - 2012
 - Společné jednání o návrhu - 2015
 - Veřejné projednání upraveného návrhu - 2017

AKTUALIZACE Č. 1 ZÚR KK

- **vydání** v Zastupitelstvu Karlovarského kraje **21. června 2018**
- **nabytí účinnosti** nastane patnáctým dnem po dni vyvěšení veřejné vyhlášky, kterou se oznamuje:
 - vydání Aktualizace č. 1 ZÚR KK a
 - zveřejnění Úplného znění Zásad územního rozvoje Karlovarského kraje
- veřejná vyhláška na úřední desce kraje a na úředních deskách všech obcí na území kraje

AKTUALIZACE Č. 1 ZÚR KK

- pořizovatel zajišťuje po vydání Aktualizace č. 1 ZÚR KK činnosti vyplývající ze SŘ, SZ a prováděcích předpisů:
 - vyhotovení úplného znění ZÚR KK po vydání Aktualizace č. 1
 - vyhotovení dokumentací ve strojově čitelném formátu
 - zveřejnění dokumentací na internetu
 - zpřístupnění dokumentace vyhodnocení vlivů na udržitelný rozvoj území a zveřejnění informace, jak byly zohledněny požadavky a podmínky vyplývající ze stanoviska Ministerstva životního prostředí podle § 10g zákona o posuzování vlivů na životní prostředí (stanovisko SEA)
- další činnosti budou zajištěny po nabytí účinnosti:
 - záznam o účinnosti
 - zápis do evidence ÚPČ
 - poskytnutí ÚÚP, SÚ a sousedním krajům v digitální podobě
 - zaslání MMR
 - oznámení dotčeným orgánům
 - překlad úplného znění do německého jazyka
 - vytvoření informačního letáku

ZÁVAZNOST ZÚR KK VE ZNĚNÍ AKTUALIZACE Č. 1

- po nabytí účinnosti se stanou Zásady územního rozvoje Karlovarského kraje ve znění Aktualizace č. 1 ZÚR KK **závazné** pro:
 - pořizování a vydávání **územních plánů** a regulačních plánů
 - pro **rozhodování o změnách v území**
 - vydávání **závazných stanovisek** orgánů územního plánování
 - rozhodování **stavebních úřadů**

NAVAZUJÍCÍ ČINNOSTI OBCÍ A POŘIZOVATELŮ

- § 43 odst. 3 stavebního zákona: **územní plán musí být v souladu se ZÚR**
 - Ppatí pro nové dokumentace i rozpracované v jakékoliv fázi pořizování
- zajištění souladu se ZÚR v procesu pořizování ÚPD obcí:
 - § 50 odst. 7, § 52 odst. 3 a § 55b odst. 4 stavebního zákona: **stanovisko nadřízeného orgánu** obsahuje vyhodnocení souladu se ZÚR
 - § 53 odst. odst. 4 stavebního zákona: **pořizovatel** odpovídá za soulad se ZÚR
 - § 54 odst. 2 stavebního zákona: **zastupitelstvo obce** ověřuje před vydáním soulad se ZÚR

NAVAZUJÍCÍ ČINNOSTI OBCÍ A POŘIZOVATELŮ

- § 54 odst. 6 stavebního zákona:
„**Obec je povinna bez zbytečného odkladu** uvést do souladu územní plán s územně plánovací dokumentací vydanou krajem a schválenou politikou územního rozvoje. **Do té doby nelze rozhodovat** podle částí územního plánu, které jsou v rozporu s územně plánovací dokumentací vydanou krajem nebo s politikou územního rozvoje.“

NAVAZUJÍCÍ ČINNOSTI OBCÍ A POŘIZOVATELŮ

- **cca čtvrtina obcí kraje je dotčena novou nebo změněnou veřejně prospěšnou stavbou, plochou nebo koridorem nadmístního významu**
 - záměry, je nutné promítnout do územně plánovacích dokumentací obcí, a zabezpečit tak jejich **podrobnější prověření** ze všech potřebných hledisek, a v případě kladného výsledku také **kvalitní přípravu pro budoucí realizaci**
- **všechny obce kraje** jsou dotčeny úpravami v oblastech: priority územního plánování, rozvojové osy a oblasti, specifické oblasti, ochrana hodnot kraje nebo stanovení cílových kvalit krajin

NAVAZUJÍCÍ ČINNOSTI OBCÍ A POŘIZOVATELŮ

- **personální nároky**
 - pořizování **změn územních plánů** ORP (ev. úpravy rozpracovaných ÚP)
 - více žádostí na **pořízení změn územních plánů** od obcí ve správním obvodu dle § 6 odst. 1 písm. c) stavebního zákona
 - průběžné zapracování **nových údajů o území do územně analytických podkladů** ORP
 - případné **nahrazování vydaných závazných stanovisek** orgánů územního plánování **z mocí úřední** pro rozpor s Aktualizací č. 1 ZÚR KK a následně změněných ÚPD

NAVAZUJÍCÍ ČINNOSTI OBCÍ A POŘIZOVATELŮ

- **finanční nároky**

- § 45 odst. 2 stavebního zákona – pokud pořízení změny územního plánu vyplývá z Aktualizace č. 1 ZÚR KK, **hradí takto vyvolané náklady kraj** - s výjimkou případů, kdy byla část aktualizace vydána na základě výhradní potřeby obce
 - náklady na činnost projektanta, vč. vyhotovení úplného změny ÚP po vydání této změny
 - náklady budou hrazeny v plné výši, následně – po nabytí účinnosti změny
 - náklady na tyto změny nelze hradit z dotačního programu kraje
 - proces podání a vyřízení žádosti obce bude stanoven vnitřním předpisem KÚ

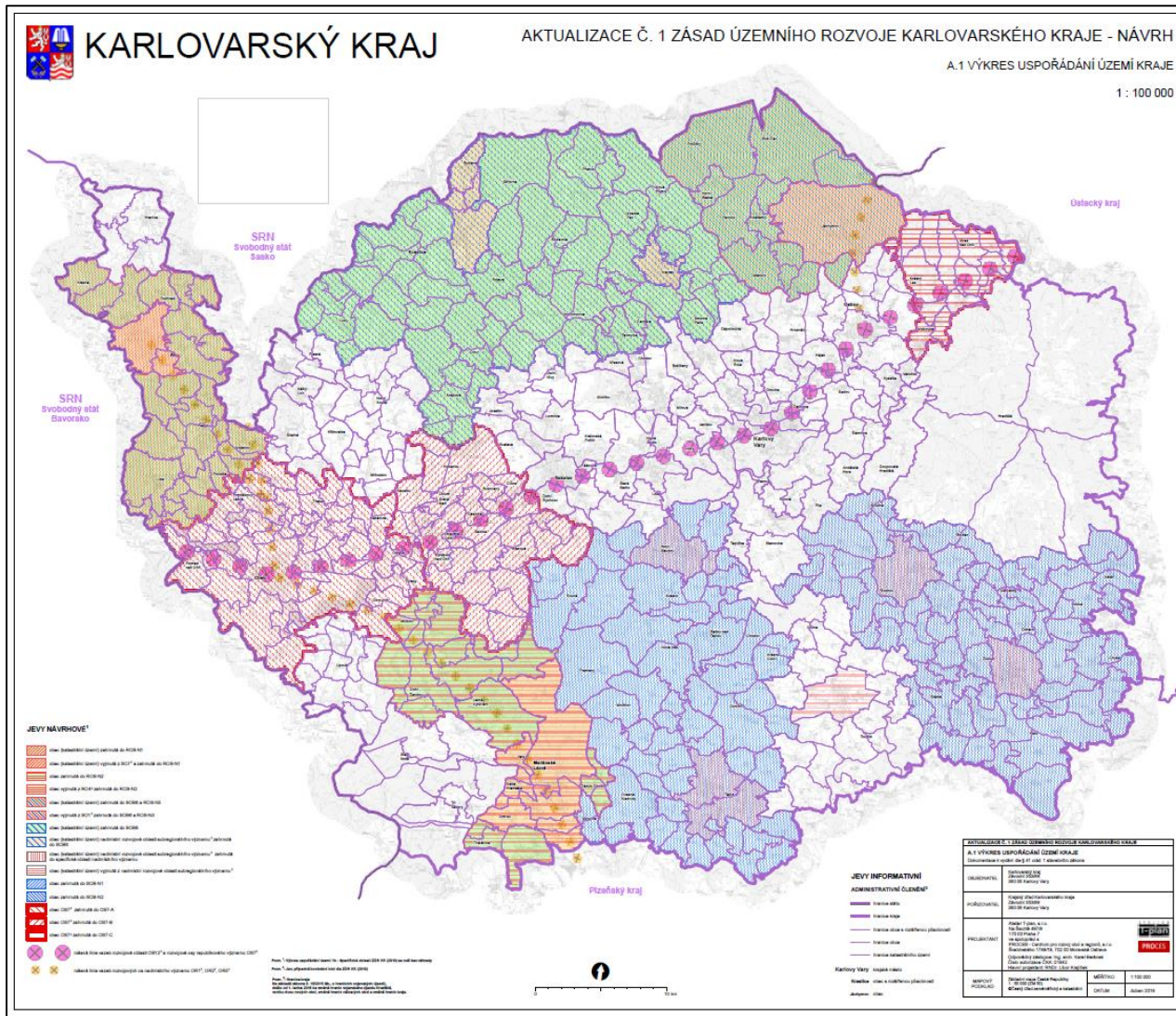
STRUKTURA DOKUMENTACE

- Výroková část:
 - textová část
 - grafická část (1:100 000):
 - A.1 Výkres uspořádání území kraje
 - A.2 Výkres ploch a koridorů, včetně ÚSES
 - A.3 Výkres krajin, pro které se stanovují cílové kvality
 - A.4 Výkres veřejně prospěšných staveb
- Odůvodnění:
 - textová část
 - grafická část:
 - B.1 Koordinační výkres (1:50 000)
 - B.2 Výkres širších vztahů (1:500 000)

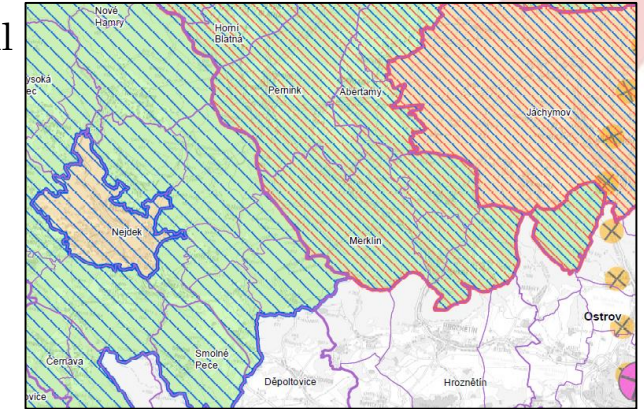
VÝROK – TEXTOVÁ ČÁST

- A. Stanovení priorit územního plánování kraje pro zajištění udržitelného rozvoje území
- B. Vymezení rozvojových oblastí a rozvojových os
- C. Vymezení specifických oblastí
- D. Vymezení ploch a koridorů, ÚSES a územních rezerv
 - D.I. Rozvojové plochy
 - D.II. Dopravní infrastruktura
 - D.III. Technická infrastruktura
 - D.IV. Plochy a koridory ÚSES
- E. Upřesnění územních podmínek koncepce ochrany a rozvoje přírodních, kulturních a civilizačních hodnot území kraje
- F. Stanovení cílových kvalit krajin, včetně územních podmínek pro jejich zachování nebo dosažení
- G. Vymezení veřejně prospěšných staveb
- H. Stanovení požadavků na koordinaci územně plánovací činnosti obcí a na řešení v ÚPD obcí
- I. – N. ...

VÝROK - VÝKRES USPOŘÁDÁNÍ ÚZEMÍ KRAJE



detail

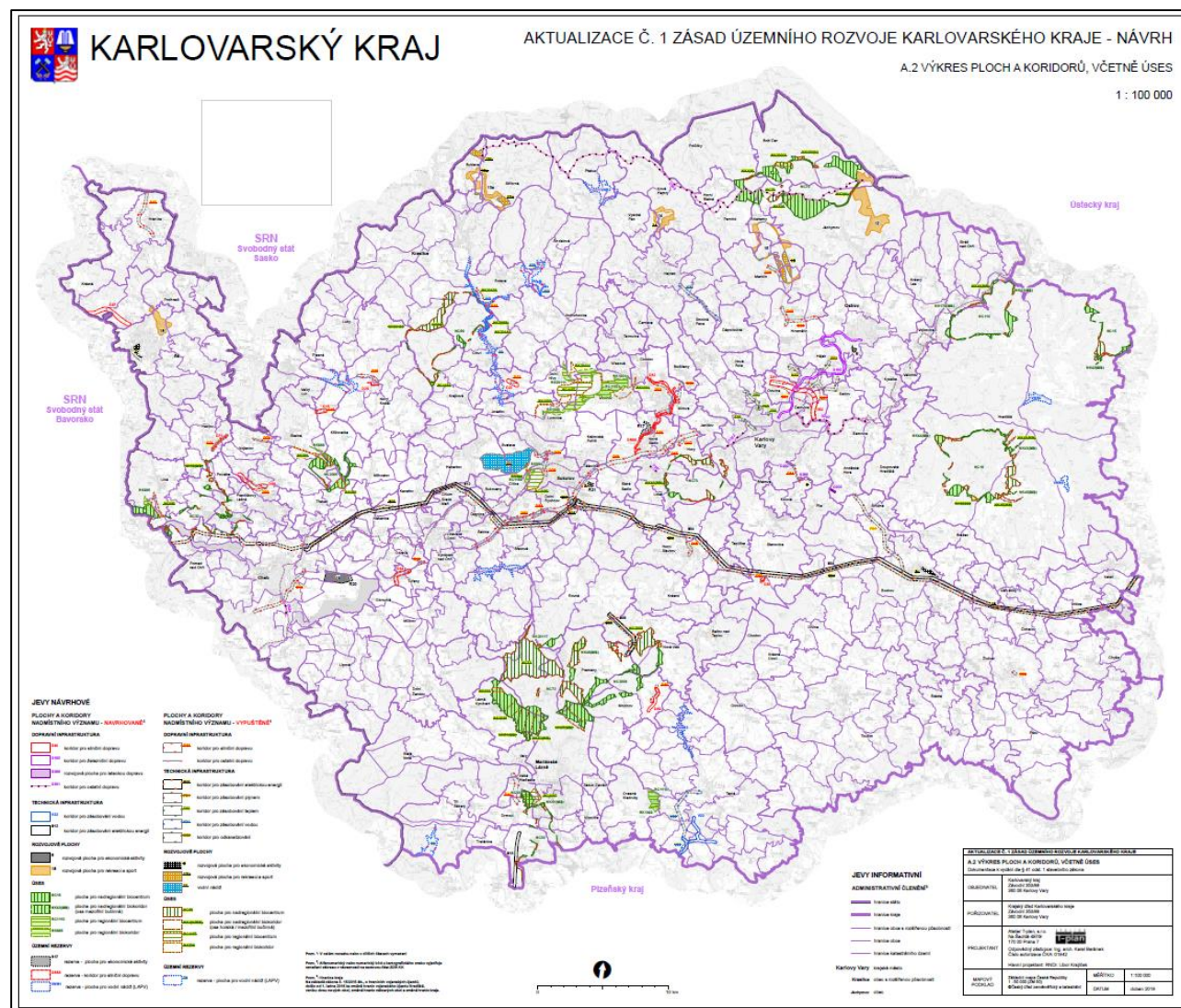


legenda

JEVY NÁVRHOVÉ¹

- obec (katastrální území) zahrnutá do ROS-N1
- obec (katastrální území) vyloučená z SO7² a zahrnutá do ROS-N1
- obec zahrnutá do ROS-N2
- obec vyloučená z RO4² zahrnutá do ROS-N2
- obec (katastrální území) zahrnutá do SOB6 a ROS-N3
- obec vyloučená z SO1² zahrnutá do SOB6 a ROS-N3
- obec (katastrální území) zahrnutá do SOB6
- obec (katastrální území) nadmístní rozvojové oblasti subregionálního významu² zahrnutá do SOB6
- obec (katastrální území) nadmístní rozvojové oblasti subregionálního významu² zahrnutá do specifické oblasti nadmístního významu
- obec (katastrální území) vyloučená z nadmístní rozvojové oblasti subregionálního významu²
- obec zahrnutá do SOB-N1
- obec zahrnutá do SOB-N2
- obec OS7² zahrnutá do OS7-A
- obec OS7² zahrnutá do OS7-B
- obec OS7² zahrnutá do OS7-C
- rušená linka vazeb rozvojové oblasti OB12² a rozvojové osy republikového významu OS7²
- rušená linka vazeb rozvojových os nadmístního významu OR1², OR2², OR3²

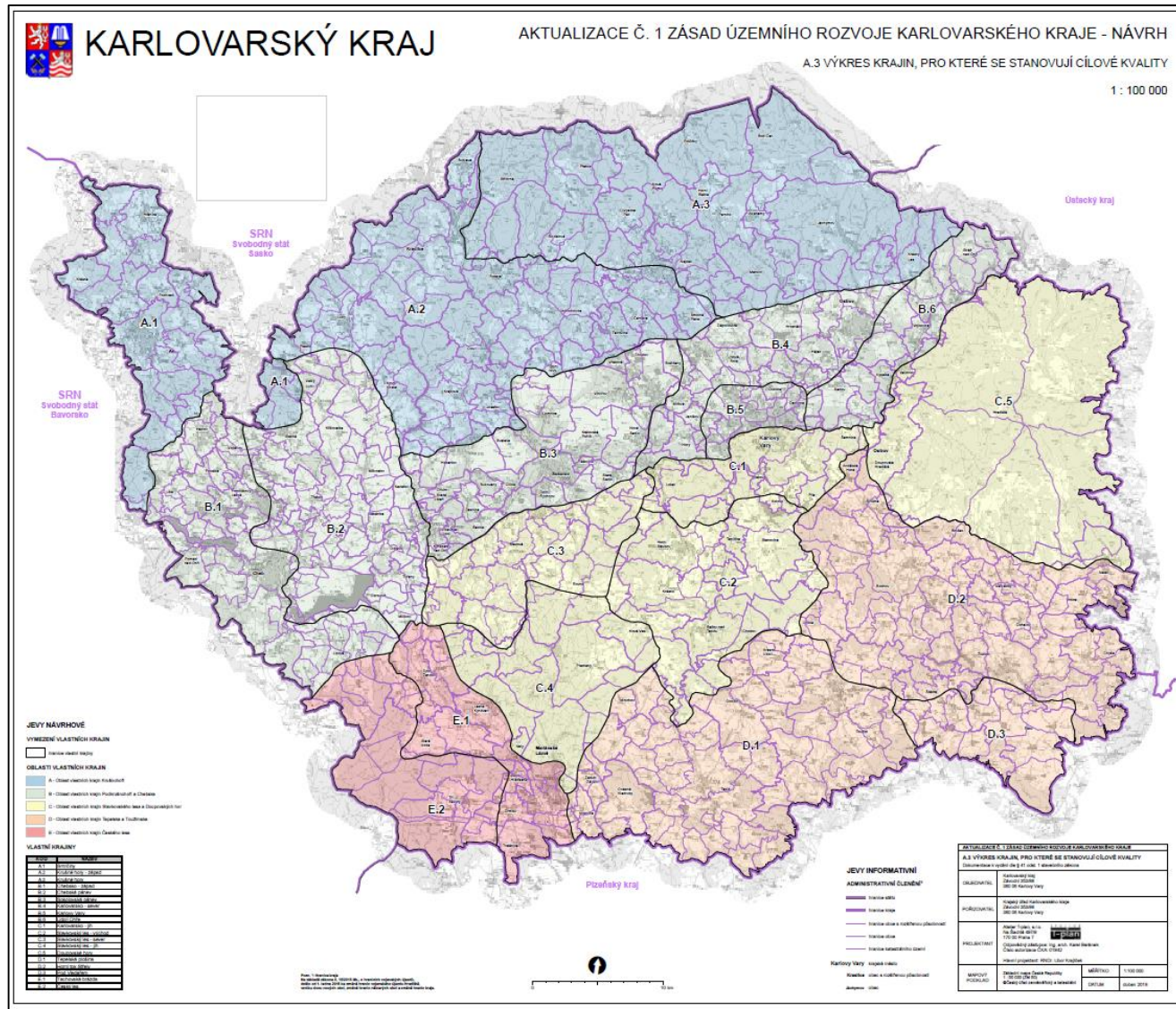
VÝROK - VÝKRES PLOCH A KORIDORŮ, VČETNĚ ÚSES



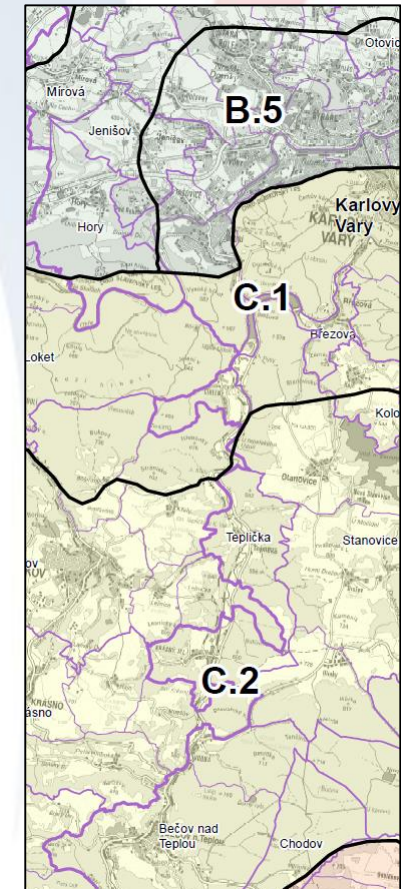
legenda

PLOCHY A KORIDORY NADMÍSTNÍHO VÝZNAMU - NAVRHOVANÉ ²		PLOCHY A KORIDORY NADMÍSTNÍHO VÝZNAMU - VYPUŠTĚNÉ ¹	
DOPRAVNÍ INFRASTRUKTURA			
	koridor pro silniční dopravu		koridor pro silniční dopravu
	koridor pro železniční dopravu		koridor pro ostatní dopravu
	rozvojová plocha pro leteckou dopravu	TECHNICKÁ INFRASTRUKTURA	
	koridor pro ostatní dopravu		koridor pro zásobování elektrickou energií
TECHNICKÁ INFRASTRUKTURA			
	koridor pro zásobování vodou		koridor pro zásobování plynem
	koridor pro zásobování elektrickou energií		koridor pro zásobování teplem
ROZVOJOVÉ PLOCHY			
	rozvojová plocha pro ekonomické aktivity		koridor pro zásobování vodou
	rozvojová plocha pro rekreaci a sport		koridor pro odkanalizování
ÚSES			
	rozvojová plocha pro ekonomické aktivity	ROZVOJOVÉ PLOCHY	
	rozvojová plocha pro rekreaci a sport		vodní nádrž
	vodní nádrž	ÚSES	
	plocha pro nadregionální biocentrum		plocha pro nadregionální biokoridor (osa horská / mezofilní bučinná)
	plocha pro nadregionální biokoridor (osa horská / mezofilní bučinná)		plocha pro regionální biocentrum
	plocha pro regionální biocentrum		plocha pro regionální biokoridor
	plocha pro regionální biokoridor	ÚZEMNÍ REZERVY	
	rezerva - plocha pro ekonomické aktivity		rezerva - plocha pro vodní nádrž (LAPV)
	rezerva - koridor pro silniční dopravu		
	rezerva - plocha pro vodní nádrž (LAPV)		

VÝROK - VÝKRES KRAJIN, PRO KTERÉ SE STANOVUJÍ CÍLOVÉ KVALITY



detail



legenda

JEVY NÁVRHOVÉ

VYMEZENÍ VLASTNÍCH KRAJIN

hranice vlastní krajiny

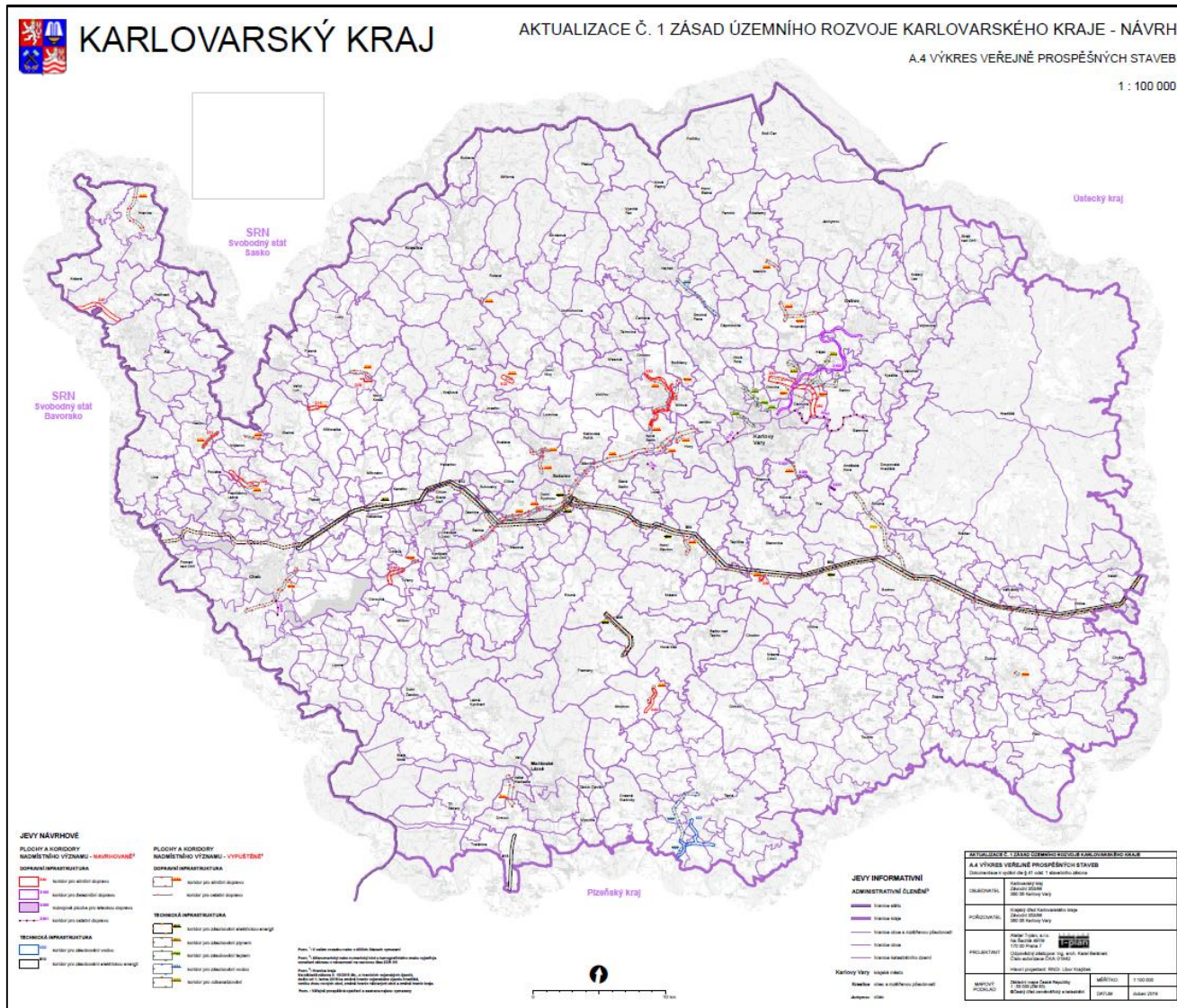
OBLASTI VLASTNÍCH KRAJIN

- A - Oblast vlastních krajin Krušnohoří
- B - Oblast vlastních krajin Podkrušnohoří a Chebska
- C - Oblast vlastních krajin Slavkovského lesa a Doupovských hor
- D - Oblast vlastních krajin Tepelska a Toužimská
- E - Oblast vlastních krajin Českého lesa

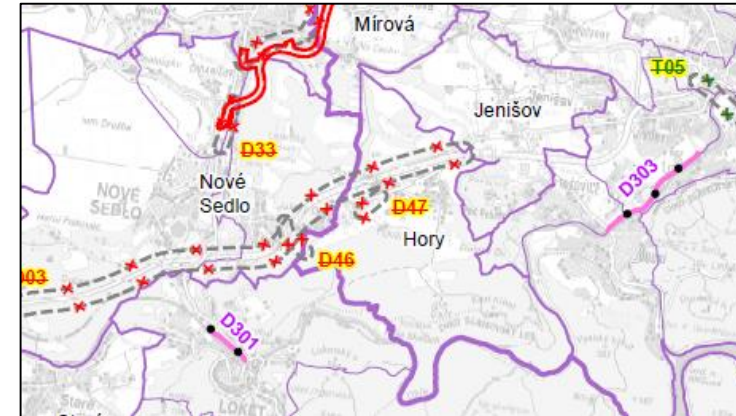
VLASTNÍ KRAJINY

KOD	NÁZEV
A.1	Smrčiny
A.2	Krušné hory - západ
A.3	Krušné hory
B.1	Chebsko - západ
B.2	Chebská pánev
B.3	Sokolovská pánev
B.4	Karlovarsko - sever
B.5	Karlovy Vary
B.6	Údolí Ohře
C.1	Karlovarsko - jih
C.2	Slavkovský les - východ
C.3	Slavkovský les - sever
C.4	Slavkovský les - jih
C.5	Doupovské hory
D.1	Tepelská plošina
D.2	Horní tok Střely
D.3	Pod Vladařem
E.1	Tachovská brázda
E.2	Český les

VÝROK - VÝKRES VEŘEJNĚ PROSPĚŠNÝCH STAVEB



detail



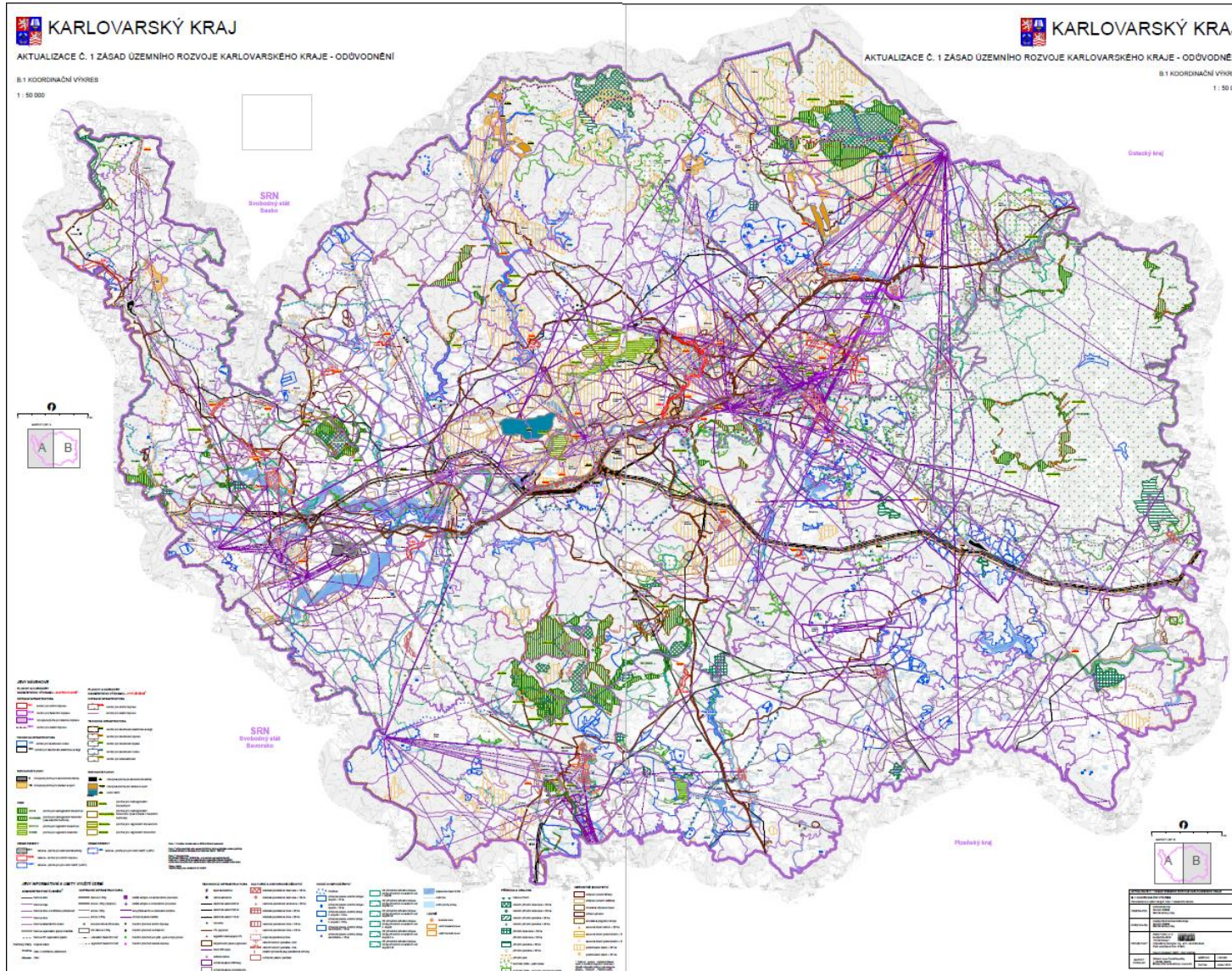
legenda



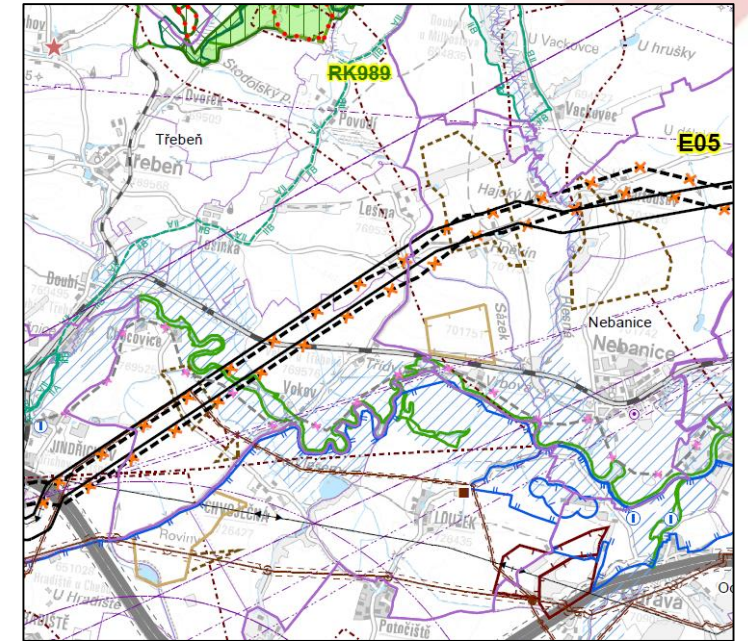
ODŮVODNĚNÍ – TEXTOVÁ ČÁST

1. Postup při zpracování Aktualizace č. 1 ZÚR KK
2. Vyhodnocení splnění požadavků a podmínek pro zpracování návrhu Aktualizace č. 1 ZÚR KK obsažených ve Zprávě o uplatňování ZÚR KK
3. Vyhodnocení souladu s PÚR ČR
4. Výčet záležitostí týkajících se rozvoje území státu, které nejsou obsaženy v PÚR ČR
5. Vyhodnocení souladu s cíli a úkoly územního plánování
6. Vyhodnocení souladu s požadavky stavebního zákona a jeho prováděcích právních předpisů
7. Vyhodnocení souladu s požadavky zvláštních právních předpisů
8. Vyhodnocení koordinace využívání území z hlediska širších (nadregionálních) vztahů
9. Komplexní zdůvodnění navrhovaného řešení
10. Kvalifikovaných odhad záborů půdního fondu
11. Přílohy:
 1. Text s vyznačením změn výrokové části ZÚR KK
 2. Vyhodnocení splnění podmínek vyplývajících z vyjádření příslušných orgánů sousedních států a výsledků konzultací s nimi
 3. Vyhodnocení souladu se stanovisky dotčených orgánů podle zvláštních právních předpisů, případně s výsledkem řešení rozporů
 4. Vypořádání připomínek
 5. Rozhodnutí o námitkách včetně odůvodnění
 6. Základní informace o výsledcích vyhodnocení vlivů na udržitelný rozvoj území a výsledků vyhodnocení vlivů na životní prostředí
 7. Stanovisko podle § 37 odst. 6 stavebního zákona
 8. Sdělení, jak bylo stanovisko podle § 37 odst. 6 zohledněno

ODŮVODNĚNÍ - KOORDINAČNÍ VÝKRES



detail



část legendy

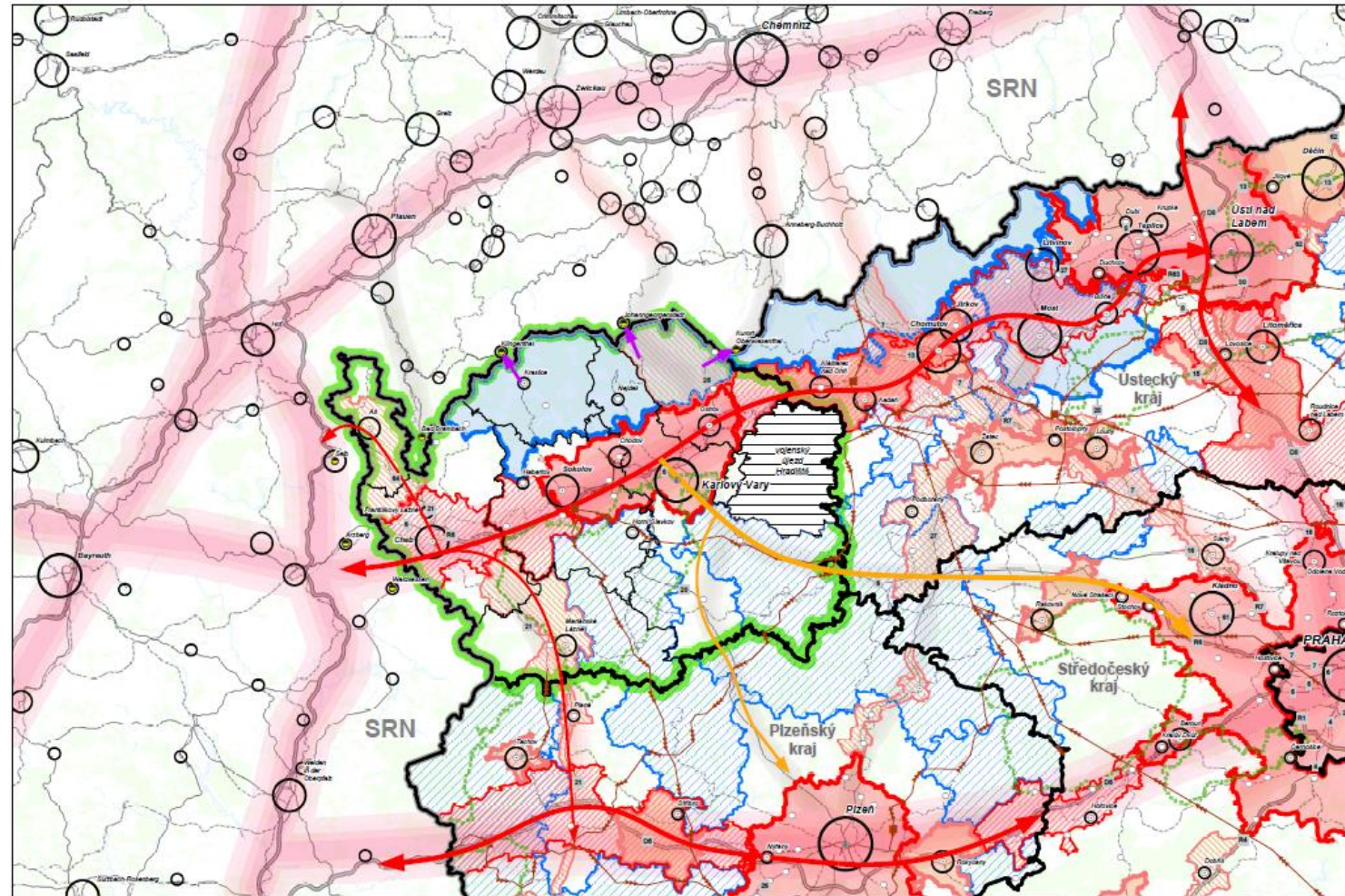
TECHNICKÁ INFRASTRUKTURA	KULTURNÍ A HISTORICKÉ DĚDICTVÍ	VODNÍ HOS
tepelná elektrárna	městská památková rezervace > 25 ha	CHO
větrná elektrárna	městská památková rezervace < 25 ha	ochr. stupn.
elektrické vedení 400 kV	vesnická památková rezervace < 25 ha	ochr. stupn.
elektrické vedení 220 kV	městská památková zóna > 25 ha	ochr. II. stu.
elektrické vedení 110 kV	městská památková zóna < 25 ha	ochr. II. stu.
rozvodna	vesnická památková zóna > 25 ha	ochr. neroz.
VTL plynovod	vesnická památková zóna < 25 ha	ochr. neroz.
regulační stanice plynu VTL	krajinná památková zóna	

ODŮVODNĚNÍ - VÝKRES ŠIRŠÍCH VZTAHŮ



KARLOVARSKÝ KRAJ
AKTUALIZACE Č. 1 ZÁSAD ÚZEMNÍHO ROZVOJE KARLOVARSKÉHO KRAJE - ODŮVODNĚNÍ

B.2 VÝKRES ŠIRŠÍCH VZTAHŮ
1 : 500 000



ADMINISTRATIVNÍ ČLENĚNÍ

- hranice státu
- Karlovarský kraj
- ostatní kraje ČR
- hranice obce s rozšířenou působností (pouze Karlovarský kraj)
- vojenský újezd

SÍDLA PODLE POČTU OBYVATEL



ADMINISTRATIVNÍ ÚROVEŇ SÍDEL ČR

- krajské město
- obec s rozšířenou působností
- obec
- města a obce v SRN s přeshraniční vztahy

TOPOGRAFICKÝ PODKLAD

- dálnice
- silnice I. třídy
- železnice
- les
- vodní plocha
- vodní tok

OSTATNÍ VÝZNAMNÉ JEVY

- chráněná krajinná oblast
- elektrické vedení 400 a 220 kV
- transformační stanice 400 kV / 110 kV

ROZVOJOVÉ OBLASTI A OSY, SPECIFICKÉ OBLASTI

- rozvojová oblast republikového významu
- rozvojová osa republikového významu
- rozvojová oblast nadmístního významu
- rozvojová osa nadmístního významu
- specifická oblast republikového významu
- specifická oblast nadmístního významu

PROSTOROVÉ VZBY

- rozvojový směr mezinárodního a republikového významu
- rozvojový směr nadmístního významu
- významná dopravní osa mezinárodního a republikového významu
- významná dopravní osa nadmístního významu
- ostatní významné přeshraniční vztahy
- rozvojový směr mezinárodního významu na území Německa
- rozvojový směr nadmístního významu na území Německa
- propojovací osy (převážně dopravního charakteru) na území Německa

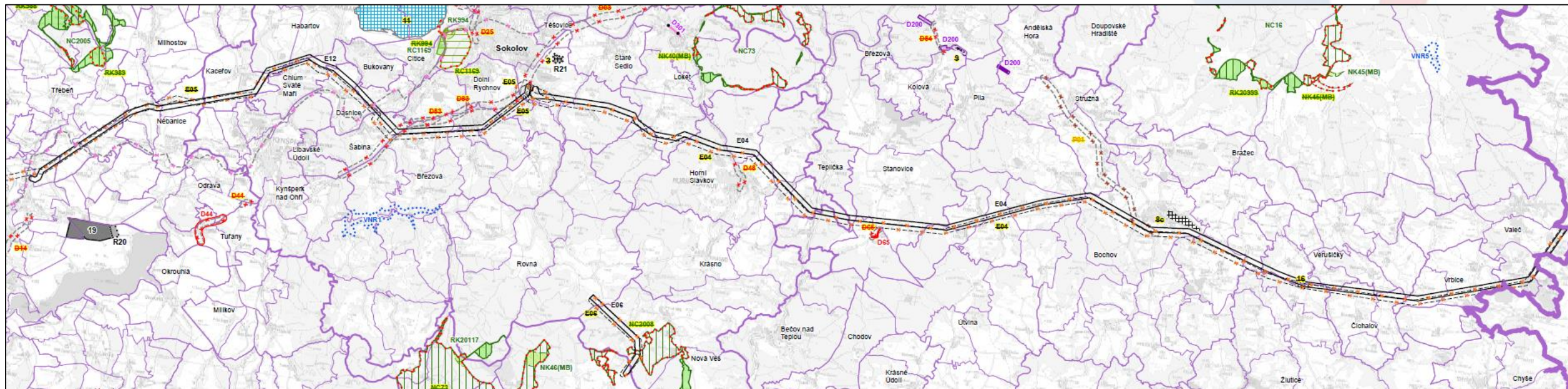


0 10 20 km

AKTUALIZACE Č. 1 ZÁSAD ÚZEMNÍHO ROZVOJE KARLOVARSKÉHO KRAJE			
B.2 VÝKRES ŠIRŠÍCH VZTAHŮ			
Documentace k vyhodnocení dle § 41 odst. 1 stavebního zákona			
OBJEDNATEL	Karlovarský kraj Závodní 353/33 360 05 Karlovy Vary		
POŘIZOVATEL	Krajský úřad Karlovarského kraje Závodní 353/33 360 05 Karlovy Vary		
PROJEKTANT	Atelier T-planet, s.r.o. Na Šaněch 407/9 170 00 Praha 7 ve spolupráci s PROCES - Centrum pro rozvoj obcí a regionů, s.r.o. Švabinského 1749/15, 700 00 Mělník Číslo autorizace ČKA: 01642 Hlavní projektant: RNDr. Libor Hájek		
MÁPŮVÝ PODKLAD	Opavčákovo, 2014 Číslo Státního listu (OSL):	MĚŘÍTKO	1:500 000
		DATA	duben 2016

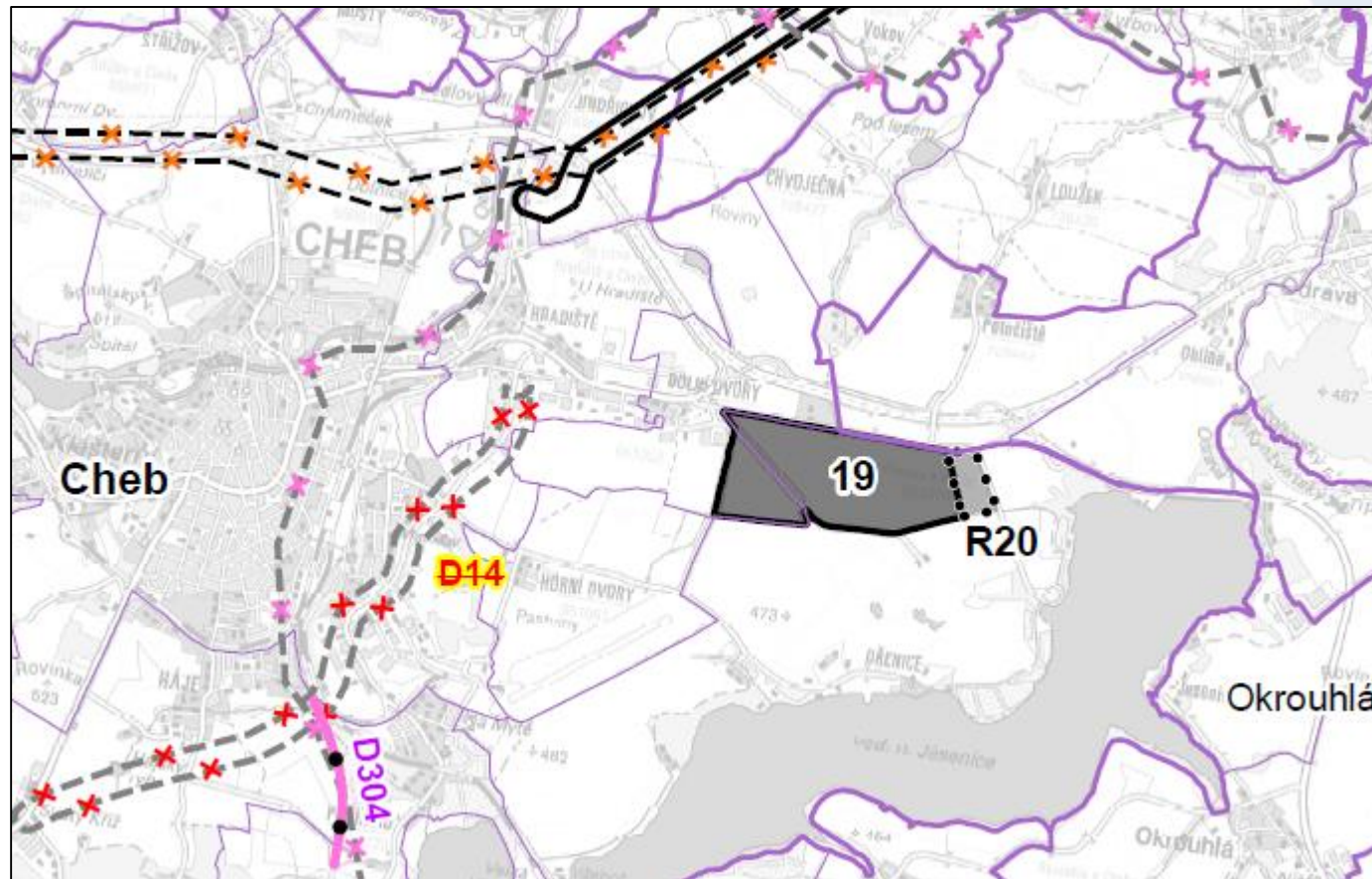
AKTUALIZACE Č. 1 ZÚR KK OBSAHUJE ZEJMÉNA:

- Zpřesnění vymezení koridorů pro elektrická vedení přenosové soustavy 400 kV a 110 kV



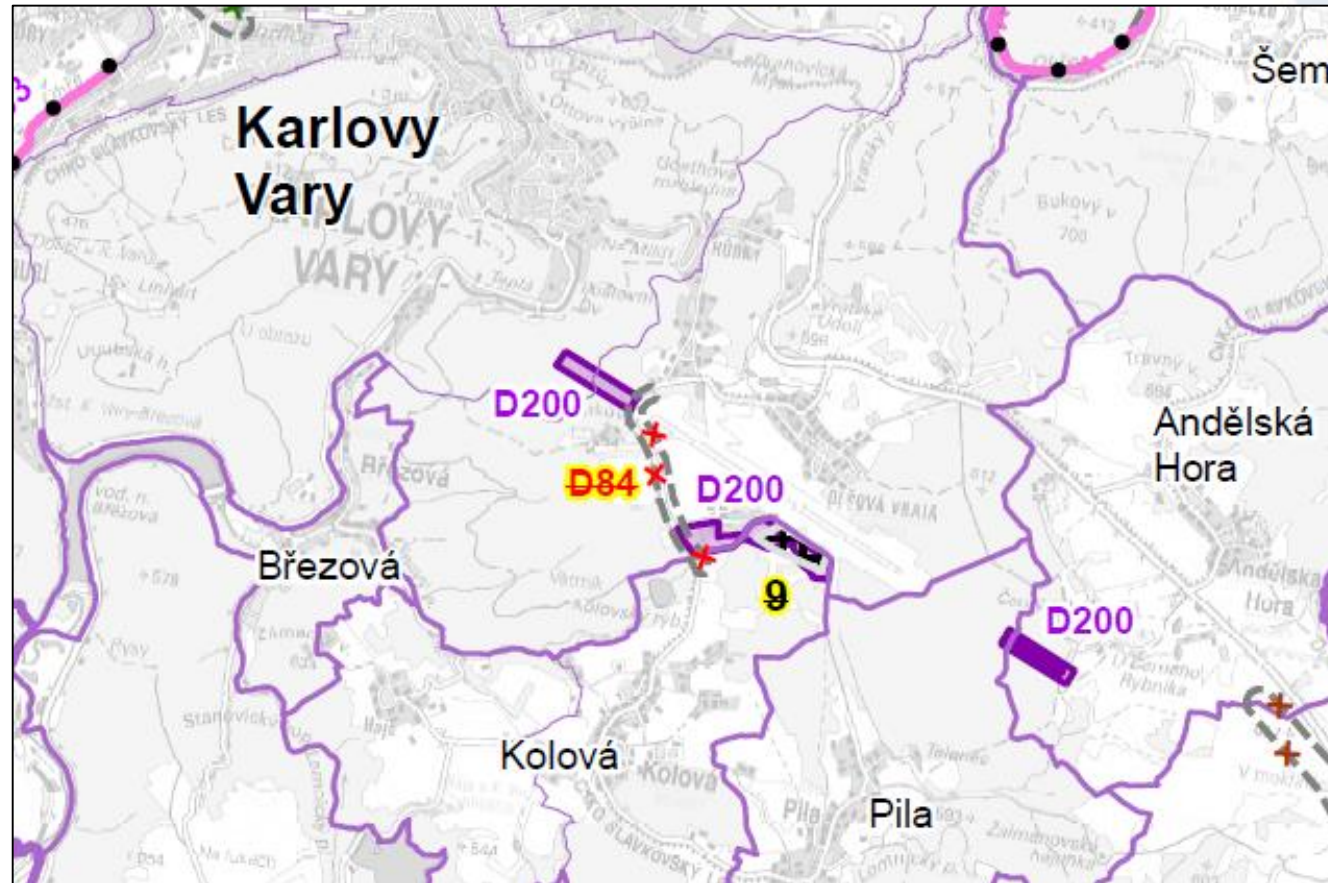
AKTUALIZACE Č. 1 ZÚR KK OBSAHUJE ZEJMÉNA:

- Vymezení rozvojové plochy pro ekonomické aktivity Průmyslový park Cheb II



AKTUALIZACE Č. 1 ZÚR KK OBSAHUJE ZEJMÉNA:

- Rozšíření plochy mezinárodního letiště Karlovy Vary

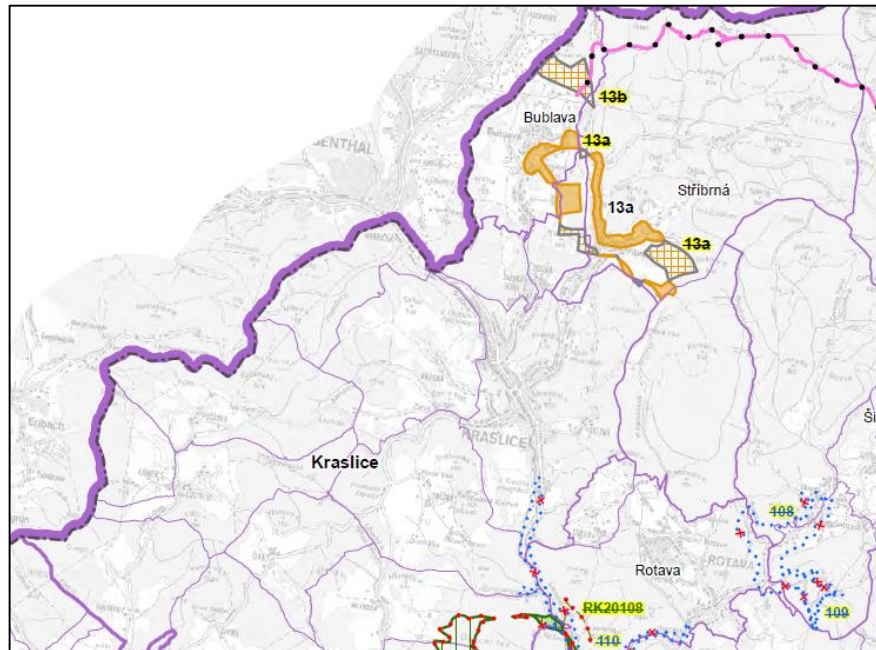


AKTUALIZACE Č. 1 ZÚR KK OBSAHUJE ZEJMÉNA:

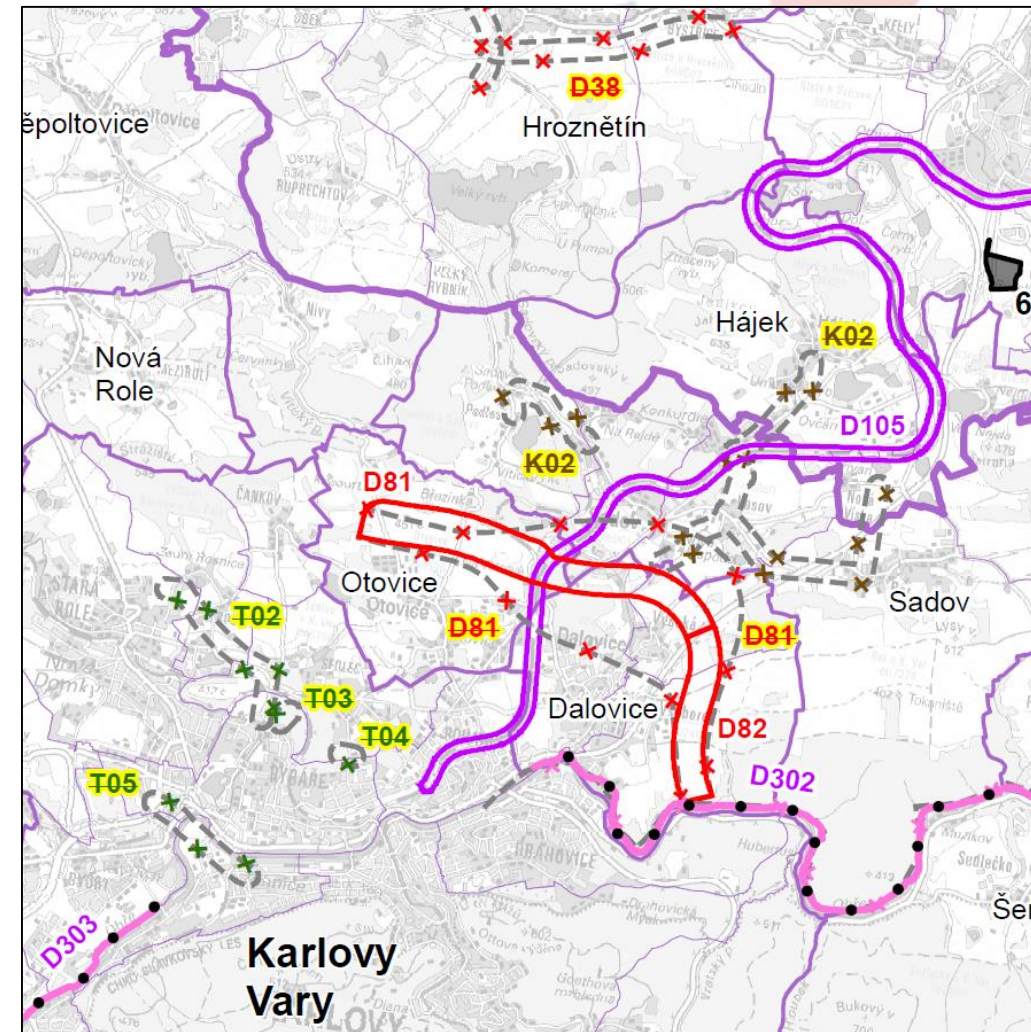
- Doplnění, vypuštění nebo zpřesnění vymezení ploch a koridorů nadmístního významu na základě aktuálních podkladů
 - plochy pro ekonomické aktivity, sport a rekreaci, územní systém ekologické stability
 - koridory pro dopravní a technickou infrastrukturu

příklady:

Kraslicko



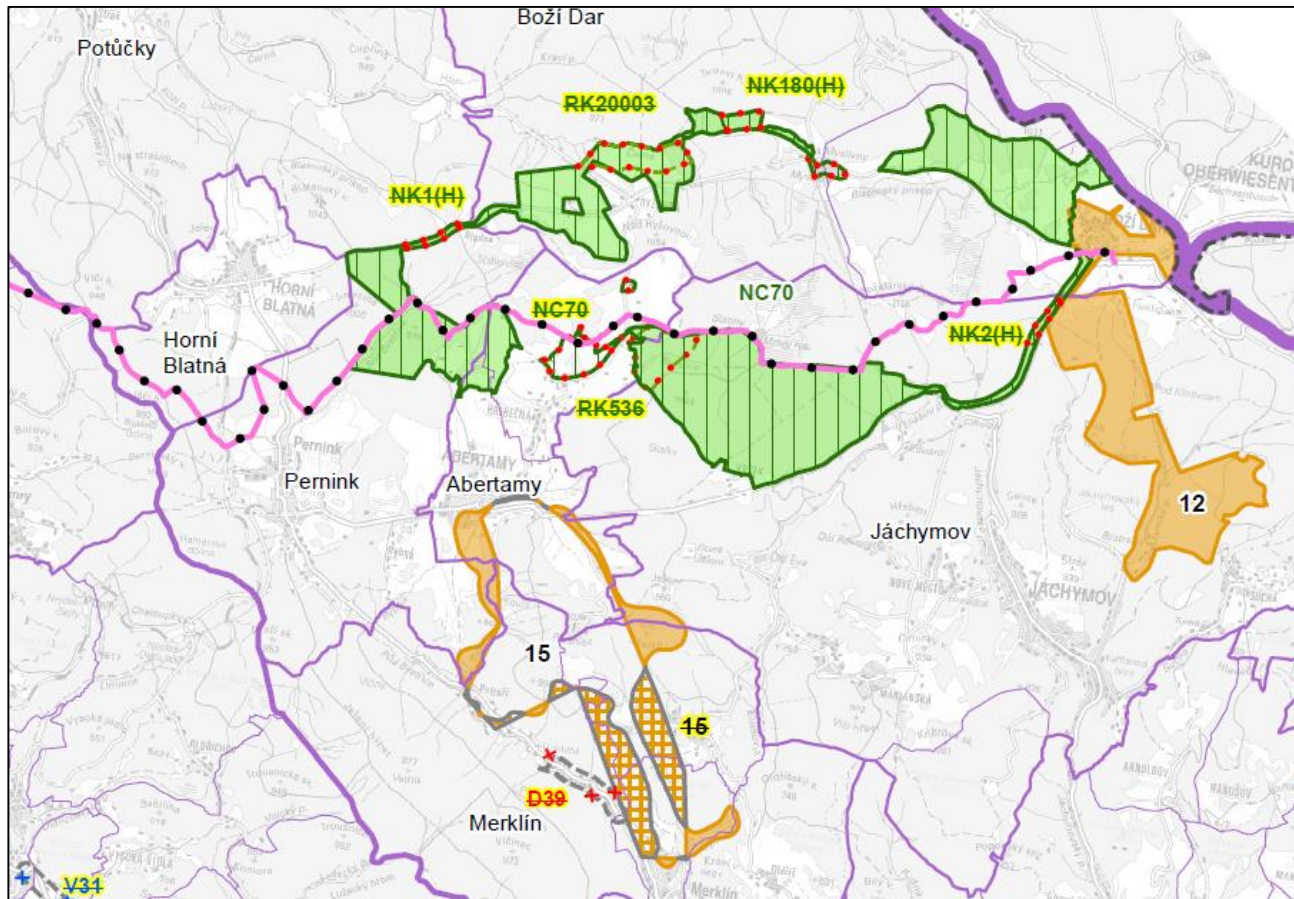
Karlovarsko



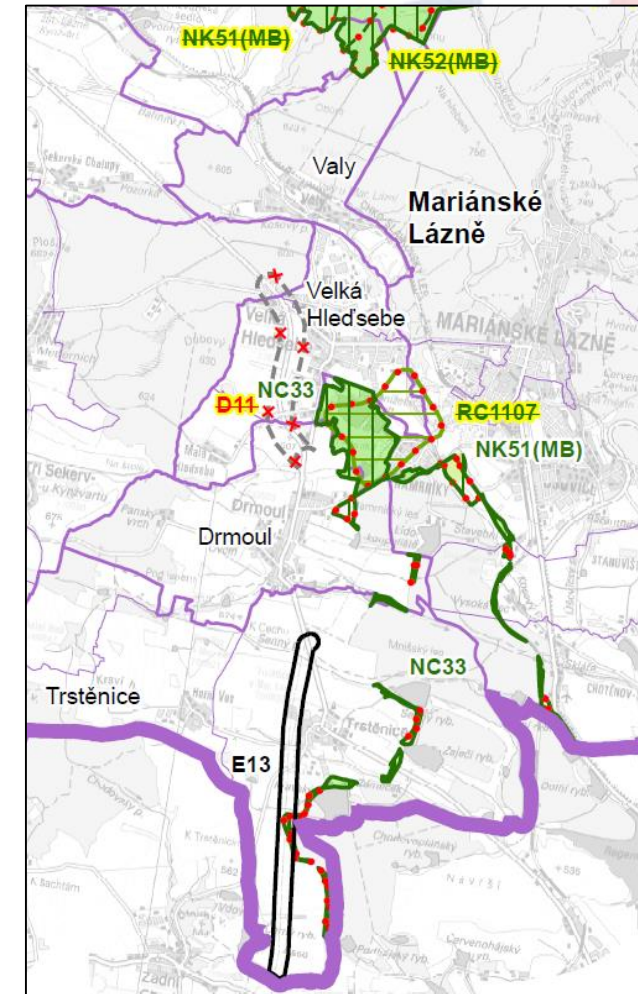
AKTUALIZACE Č. 1 ZÚR KK OBSAHUJE ZEJMÉNA:

příklady:

Krušné hory

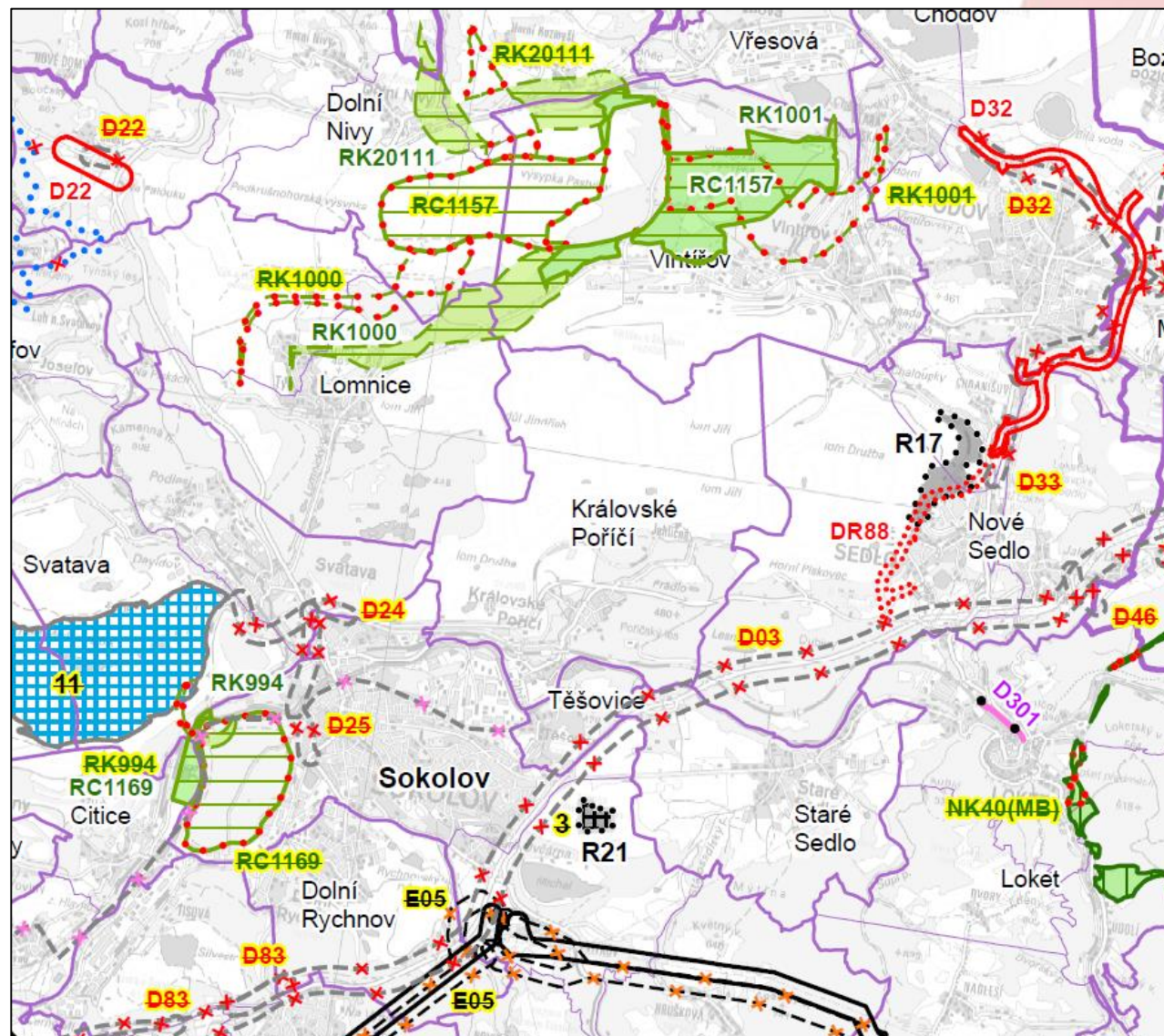


Mariánskolázeňsko



PROJEKT BMW

- Aktualizace č. 1 ZÚR KK umožňuje svým řešením - konkrétně úpravou vymezení územního systému ekologické stability - pořízení změn územních plánů obcí Dolní Nivy, Lomnice a Vintířov, které navrhnou plochy pro umístění výzkumného a vývojového centra BMW.



ÚPLNÉ ZNĚNÍ ZÚR KK PO VYDÁNÍ AKTUALIZACE Č. 1

- nejedná se o právně závaznou dokumentaci – je to „pracovní pomůcka“
- obsahuje ZÚR znění platné po aktualizaci

Obsah

- Výroková část
 - textová část (106 stran)
 - grafická část (1:100 000):
 - A.1 Výkres uspořádání území kraje
 - A.2 Výkres ploch a koridorů, včetně ÚSES
 - A.3 Výkres krajin, pro které se stanovují cílové kvality
 - A.4 Výkres veřejně prospěšných staveb
- Odůvodnění – jen Koordinační výkres

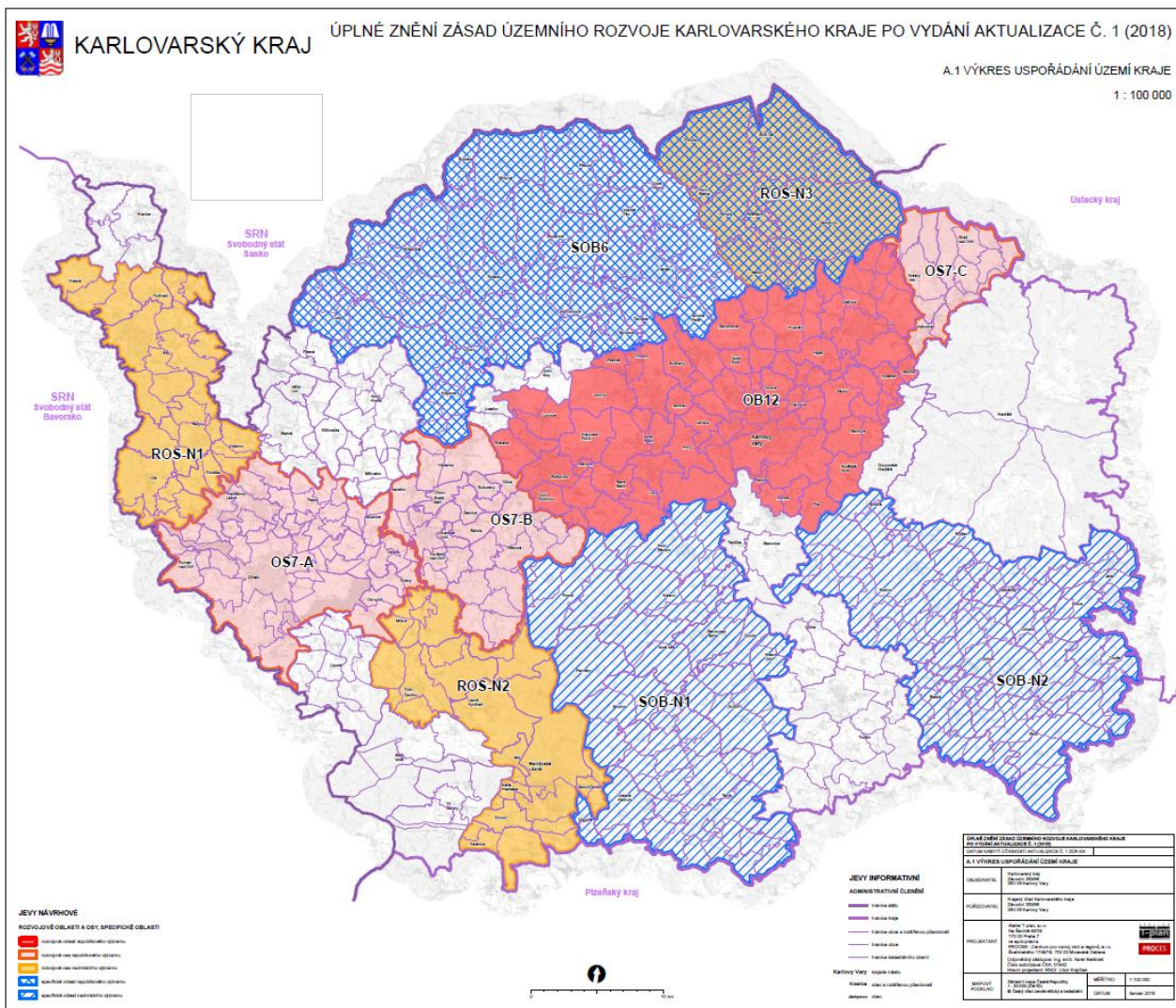
ÚPLNÉ ZNĚNÍ ZÚR KK PO VYDÁNÍ AKTUALIZACE Č. 1

TEXTOVÁ ČÁST

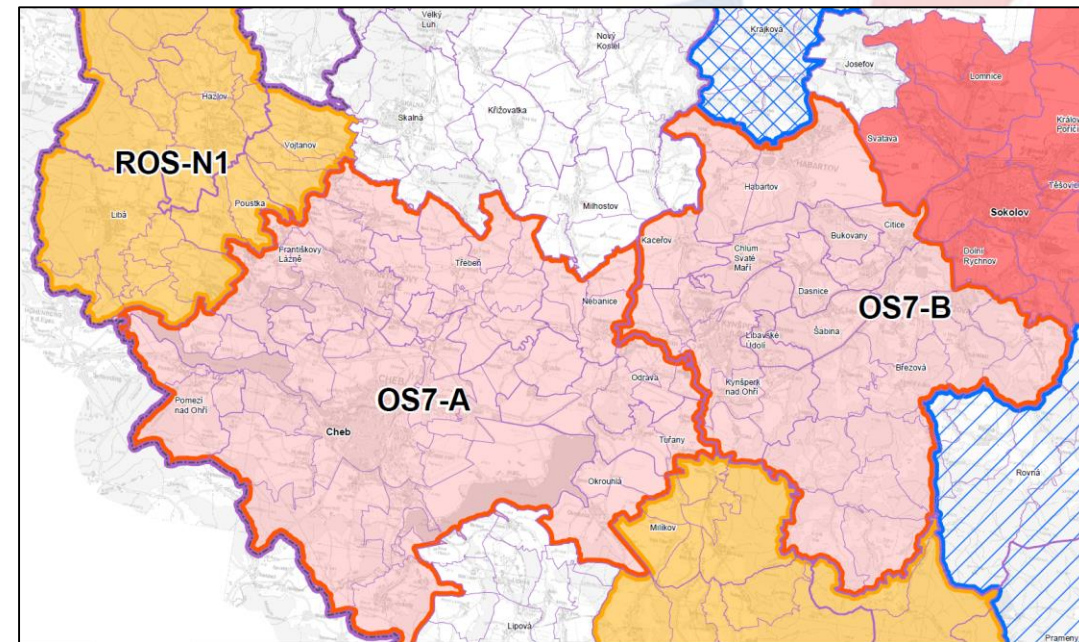
- A. Stanovení priorit územního plánování kraje pro zajištění udržitelného rozvoje území
- B. Vymezení rozvojových oblastí a rozvojových os
- C. Vymezení specifických oblastí
- D. Vymezení ploch a koridorů, ÚSES a územních rezerv
 - D.I. Rozvojové plochy
 - D.II. Dopravní infrastruktura
 - D.III. Technická infrastruktura
 - D.IV. Plochy a koridory ÚSES
- E. Upřesnění územních podmínek koncepce ochrany a rozvoje přírodních, kulturních a civilizačních hodnot území kraje
- F. Stanovení cílových kvalit krajiny, včetně územních podmínek pro jejich zachování nebo dosažení
- G. Vymezení veřejně prospěšných staveb
- H. Stanovení požadavků na koordinaci územně plánovací činnosti obcí a na řešení v ÚPD obcí
- I. – N. ...

ÚPLNÉ ZNĚNÍ ZÚR KK PO VYDÁNÍ AKTUALIZACE Č. 1

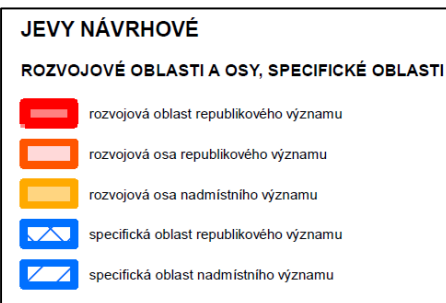
VÝKRES USPOŘÁDÁNÍ ÚZEMÍ KRAJE



detail

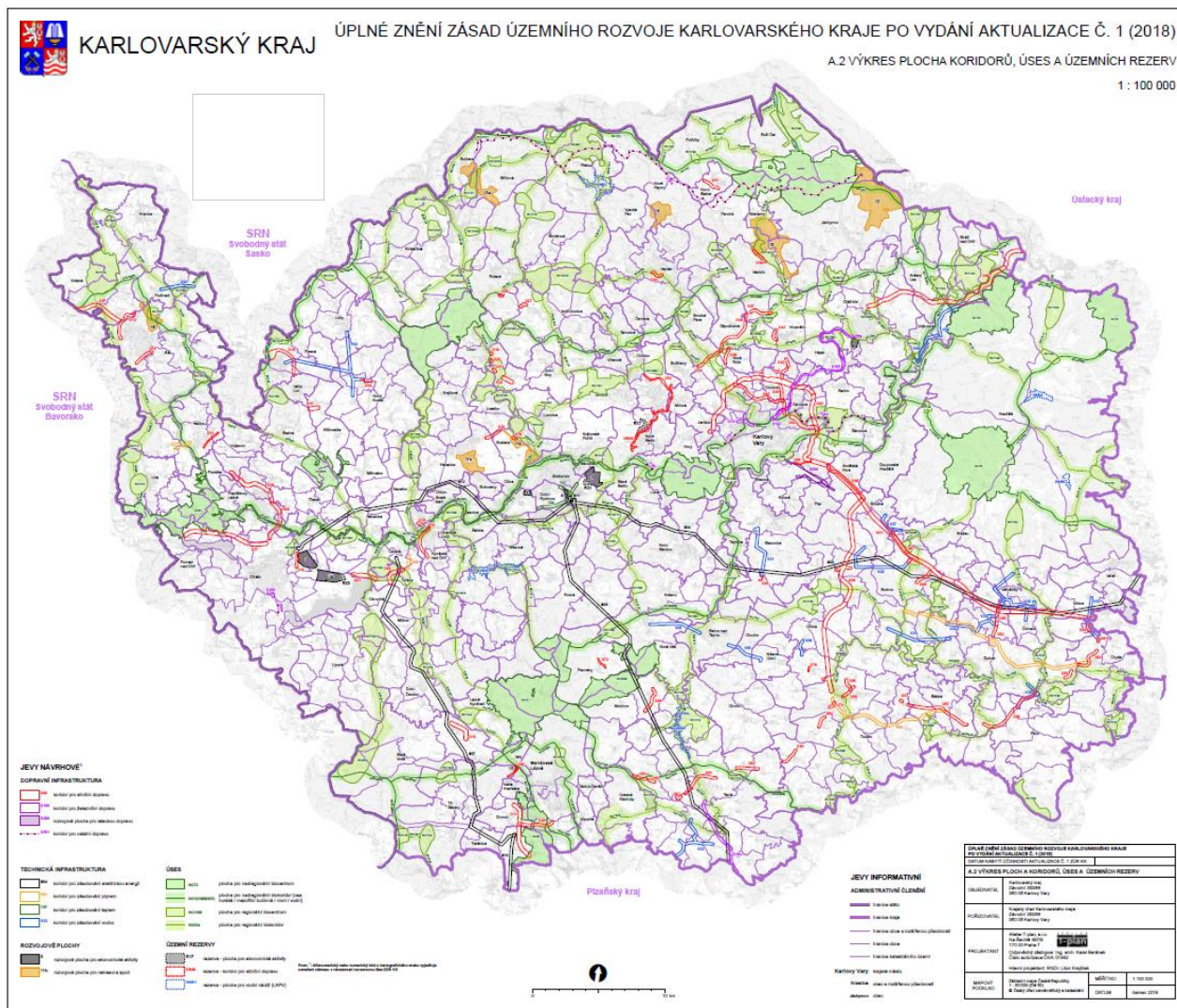


legenda

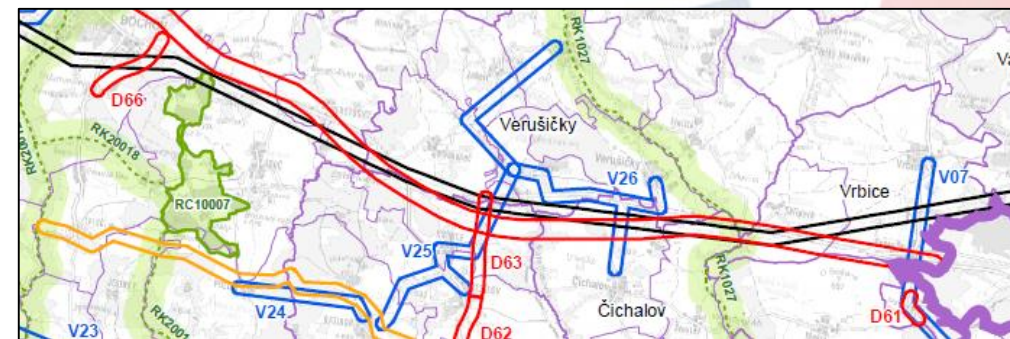


ÚPLNÉ ZNĚNÍ ZÚR KK PO VYDÁNÍ AKTUALIZACE Č. 1

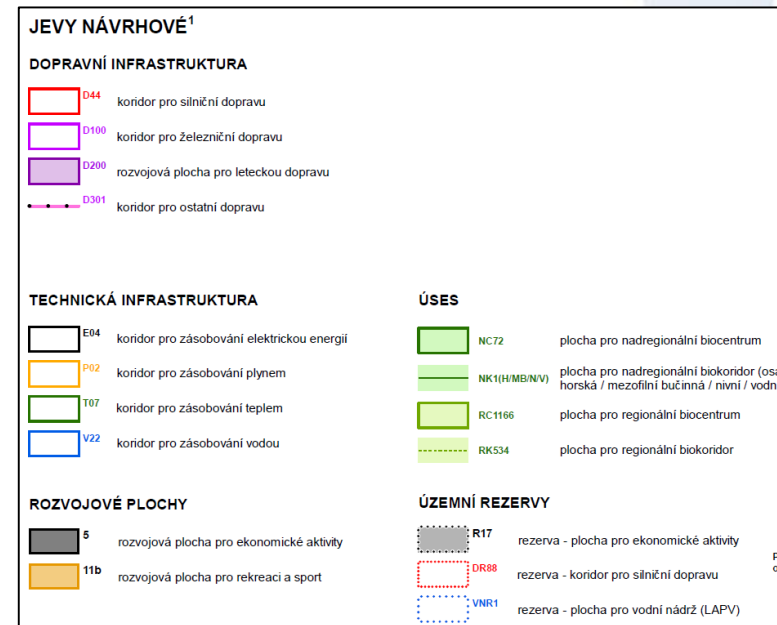
VÝKRES PLOCH A KORIDORŮ, VČETNĚ ÚSES



detail

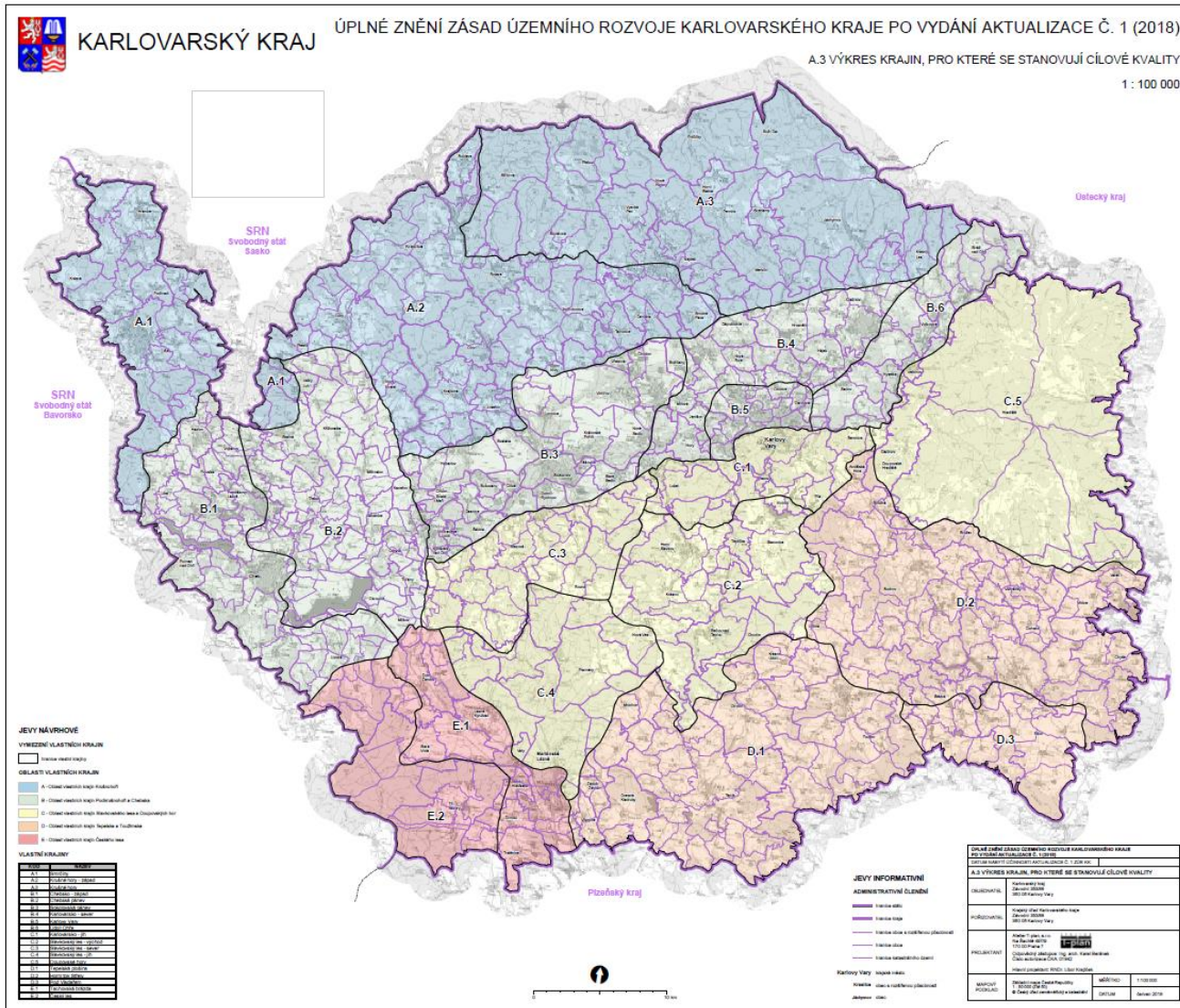


legenda

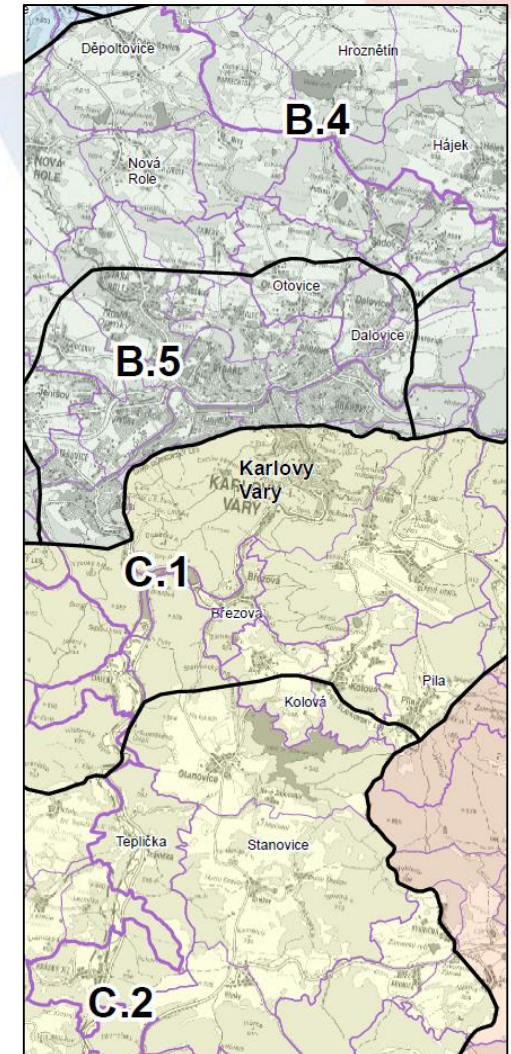


ÚPLNÉ ZNĚNÍ ZÚR KK PO VYDÁNÍ AKTUALIZACE Č. 1

VÝKRES KRAJIN, PRO KTERÉ SE STANOVUJÍ CÍLOVÉ KVALITY

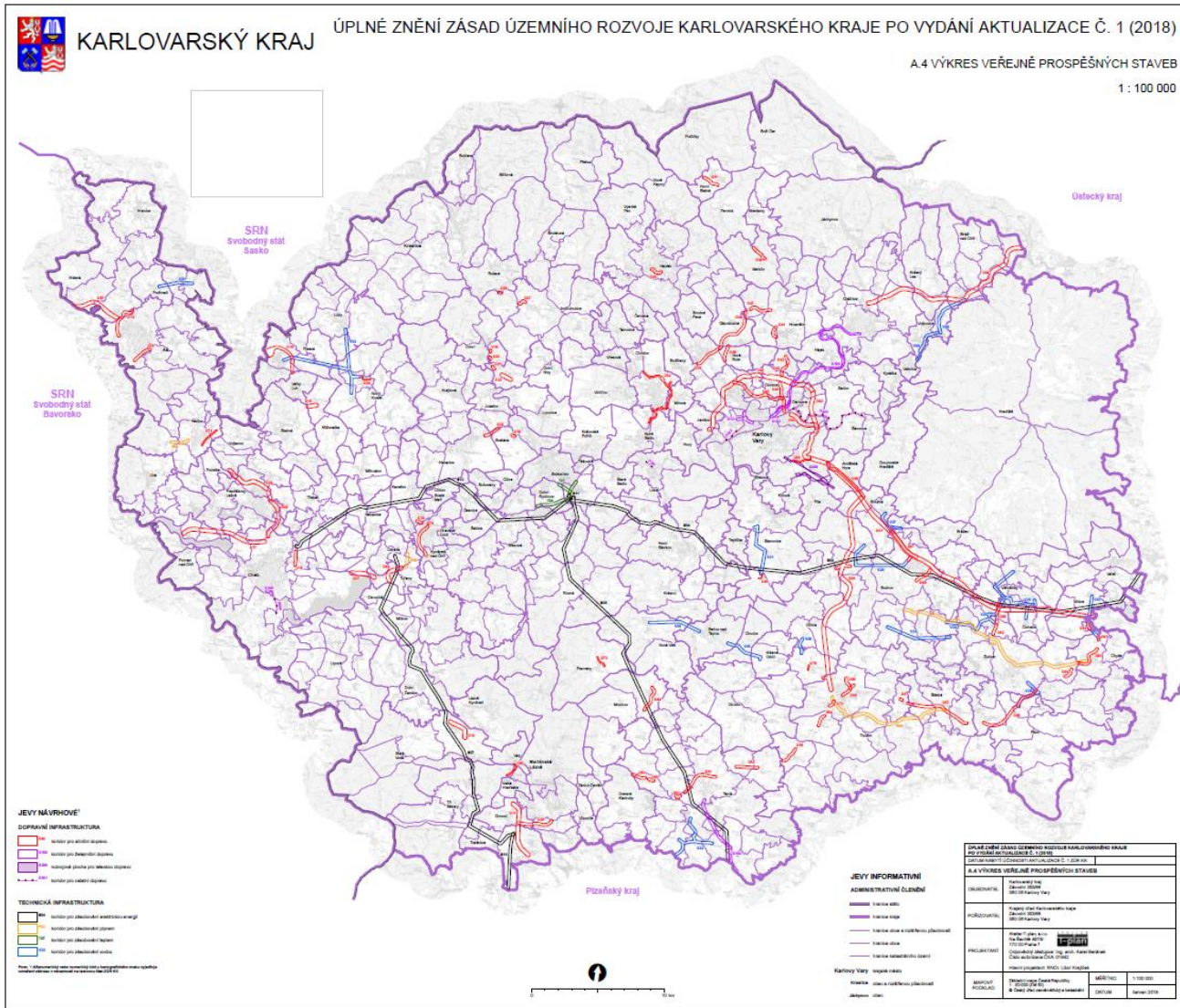


detail

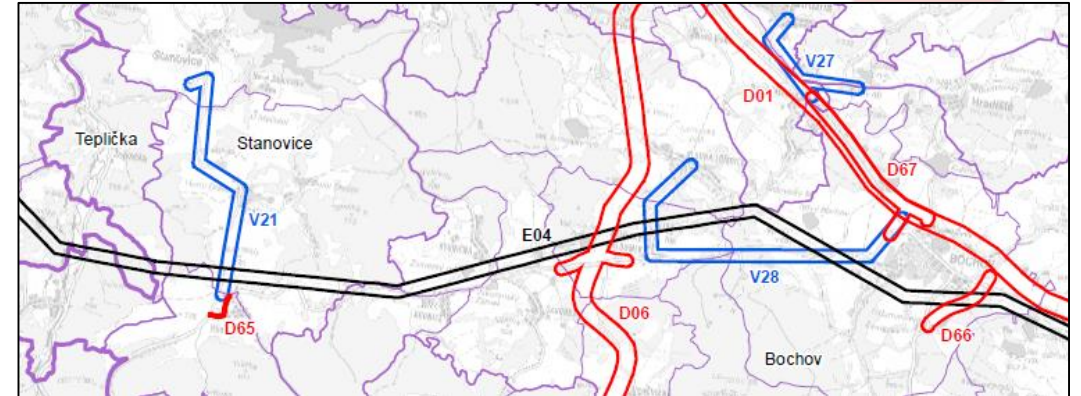


ÚPLNÉ ZNĚNÍ ZÚR KK PO VYDÁNÍ AKTUALIZACE Č. 1

VÝKRES VEŘEJNĚ PROSPĚŠNÝCH STAVEB



detail



legenda

JEVY NÁVRHOVÉ¹

DOPRAVNÍ INFRASTRUKTURA

- D44 koridor pro silniční dopravu
- D100 koridor pro železniční dopravu
- D200 rozvojová plocha pro leteckou dopravu
- D301 koridor pro ostatní dopravu

TECHNICKÁ INFRASTRUKTURA

- E04 koridor pro zásobování elektrickou energií
- P02 koridor pro zásobování plynem
- T07 koridor pro zásobování teplem
- V22 koridor pro zásobování vodou

Pozn. ¹: Alfanočíslicový nebo číselný kód u kartografického znaku vyjadřuje označení zákresu v návaznosti na textovou část ZÚR KK

ZÚR KK

- nabídka konzultací k obsahu a aplikaci Aktualizace č. 1 a Úplného znění ZÚR KK

