

ÚZEMNÍ STUDIE SILNIČNÍ DOPRAVY V OBLASTI KARLOVÝCH VARŮ

III. ETAPA - NÁVRH

- SEZNÁMENÍ S VÝSLEDKY V ROZPRACOVANOSTI-

ÚS - SILNIČNÍ DOPRAVY V OBLASTI K. VARŮ

III. Etapa NÁVRH (ukončení etapy v září roku 2019)

obsah etapy

- formulování celkové filozofie,
- vypracování směrového základního a výškového řešení variant,
- projednání a výběr s pořizovatelem, modelování dopravních toků,
- komplexní posouzení alternativ a variant (ekonomických a ostatních)
- zpracování rizikové analýzy realizovatelnosti alternativ a variant
- multikriteriální vyhodnocení
- shrnutí výsledků a jejich projednání s pořizovatelem
- doporučení pro zapracování nejvýhodnější alternativy a variant do ÚPD
- vlastní dokumentace Návrhu územní studie

ÚS - SILNIČNÍ DOPRAVY V OBLASTI K. VARŮ

III. Etapa NÁVRH (ukončení etapy v září roku 2019)

Prověření 8 variant, včetně dopravních modelů

- **Varianta č. 1 Úprava průtahu silnice I/6**
- **Varianta č. 2 Velký „severní“ obchvat K. Varů v koridoru dle A1-ZÚR**
- **Varianta č. 3 Malý obchvat v koridoru dle A1-ZÚR**
- **Varianta č. 4 Malý obchvat v souběhu s žel. tratí v místní části Rybáře**
- **Varianta č. 5 Jižní obchvat**
- **Varianta č. 6 Superjižní obchvat**
- **Varianta č. 7 Velký „superseverní“ obchvat Karlových Varů (napojení před Jenišovem)**
- **Varianta č. 8 Propojení variant č. 3 a 4 v místní části Sedlec (kombinace)**

ZÁKRES DO ORTOFOTO





PROPOJENÍ UL. JÁCHYMOVSKÁ
A UL. ŽELEZNIČNÍ

R=1000m

**MŮK
CHARKOVSKÁ**

V6

R=5000m

ZAHLOUBENÍ PRŮTAHU DL. 1 307m+
NOVÁ OBSLUŽNÁ KOMUNIKACE
VEDENÁ NAD TUNELEM DL. 950m

R=300m

R=250m

R=300m

R=5000m

R=170m

R=120m

R=400m

R=550m

PARALELNÍ KOMUNIKACE
S UL. ZÁPADNÍ

PRODLOUŽENÍ
UL. CHARKOVSKÁ

ČTYRPRUHOVÁ KOMUNIKACE
NAD ŽELEZNIČÍ

D

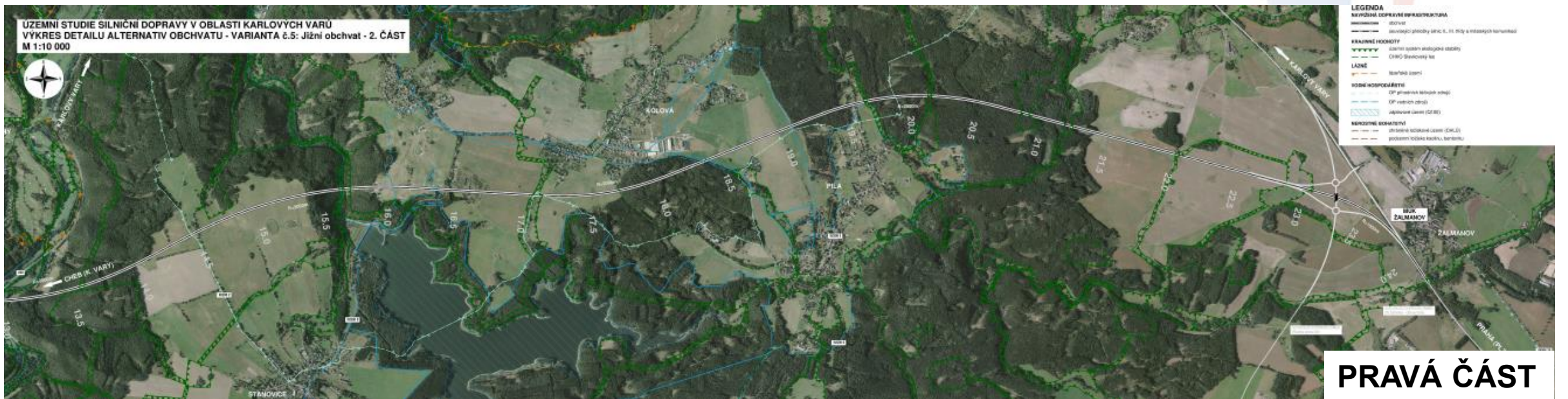
DOPRAVNÍ MODEL - VÝSTUP

Rok 2040 - realistický nulový scénář

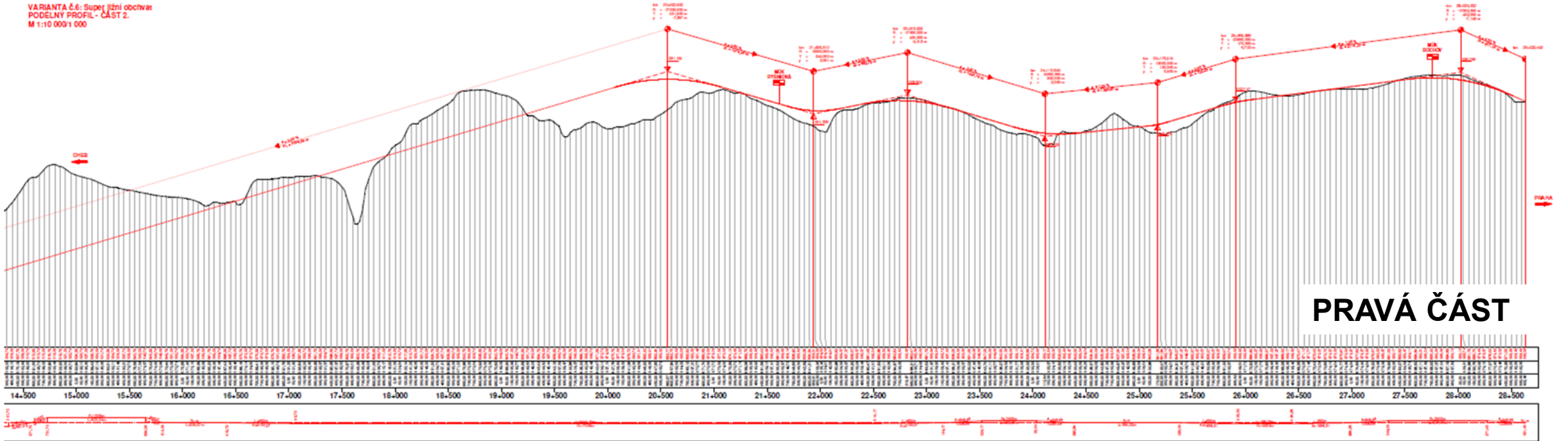
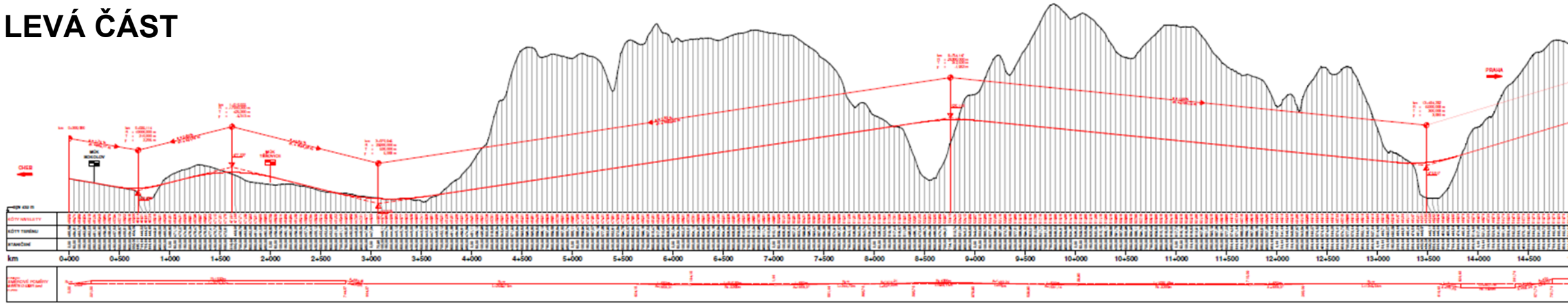


Rok 2040 - realistický pracovní scénář - velký obchvat v koridoru ze ZÚR - zákaz tranzitu TNV + úprava rychlosti na průtahu





LEVÁ ČÁST



DĚKUJI ZA POZORNOST

✉ petr.krenek@kr-karlovarsky.cz | ☎ 354 222 437