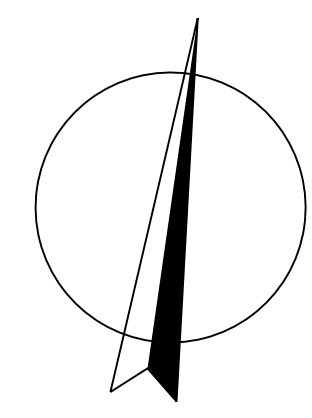
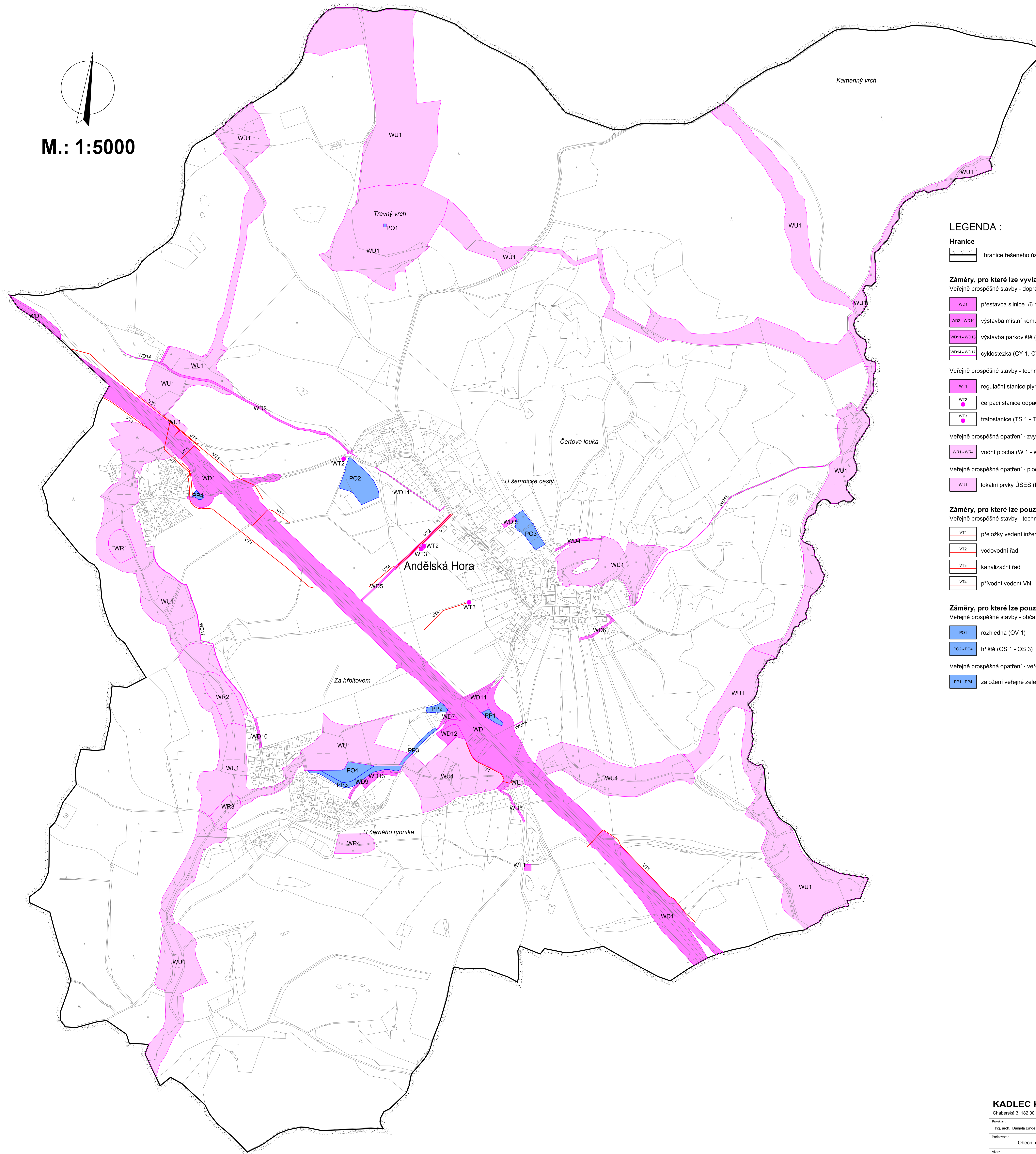


ÚZEMNÍ PLÁN ANDĚLSKÁ HORA

návrh územního plánu



M.: 1:5000



LEGENDA :

Hranice

hranice řešeného území

Záměry, pro které lze vyvlastnit i uplatnit předkupní právo

Veřejně prospěšné stavby - dopravní infrastruktura

- WD1 přestavba silnice I/6 na R6 (DS 1)
- WD2 - WD10 výstavba místní komunikace (DS 2, PV 1 - PV 8)
- WD11 - WD13 výstavba parkoviště (DS p1 - DS p3)
- WD14 - WD17 cyklostezka (CY 1, CY 2, CY 3, CY 4) - úseky vedené mimo stávající komunikace

Veřejně prospěšné stavby - technická infrastruktura

- WT1 regulační stanice plynu (TI 1)
- WT2 čerpací stanice odpadních vod (ČSOV)
- WT3 trafostanice (TS 1 - TS 2)

Veřejně prospěšná opatření - zvyšování retenční schopnosti území

- WR1 - WR4 vodní plocha (W 1 - W 4)

Veřejně prospěšná opatření - plochy územního systému ekologické stability

- WU1 lokální prvky ÚSES (LBC 1 - LBC 10, LBK 1 - LBK 11)

Záměry, pro které lze pouze vyvlastnit

Veřejně prospěšné stavby - technická infrastruktura

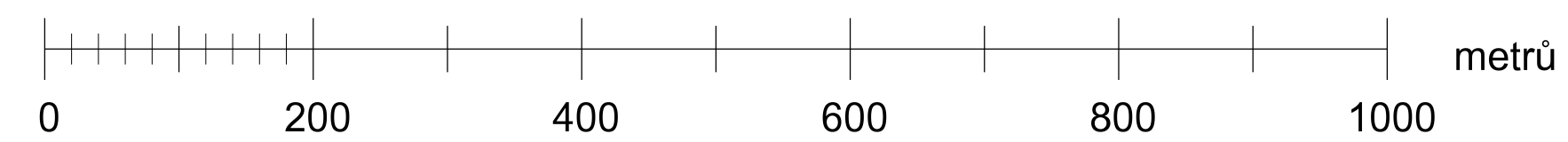
- VT1 přeložky vedení inženýrských sítí při přestavbě I/6 na R6
- VT2 vodovodní řad
- VT3 kanalizační řad
- VT4 přívodní vedení VN

Záměry, pro které lze pouze uplatnit předkupní právo

Veřejně prospěšné stavby - občanské vybavení

- PO1 rozhledna (OV 1)
 - PO2 - PO4 hřiště (OS 1 - OS 3)
- Veřejně prospěšná opatření - veřejná prostranství
- PP1 - PP4 založení veřejné zeleně (ZV 1 - ZV 4)

A3. Výkres veřejně prospěšných staveb, opatření a asanací



KADLEC K.K. NUSLE, spol. s r.o.					
Chaberská 3, 182 00 Praha 8 Tel., fax: 284 680 740, 284 680 750 e-mail: posta@kadleck.cz www.kadleck.cz					
Projekant:	Odborný projektant:	Operátor:			
Ing. arch. Daniela Binderová	Stjepan Klumpar	Stjepan Klumpar			
Pořizovatel:	Schválovací orgán:	Číslo směrnice:			
Obecní úřad Andělská Hora	Zastupitelstvo obce Andělská Hora	387/10			
Název výkresu: Výkres veřejně prospěšných staveb, opatření a asanací		Datum: 12. 2011	Výška č.: A3.		
		Měřítko: 1 : 5000	Kopie č.:		