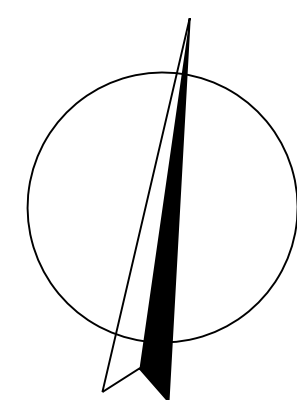
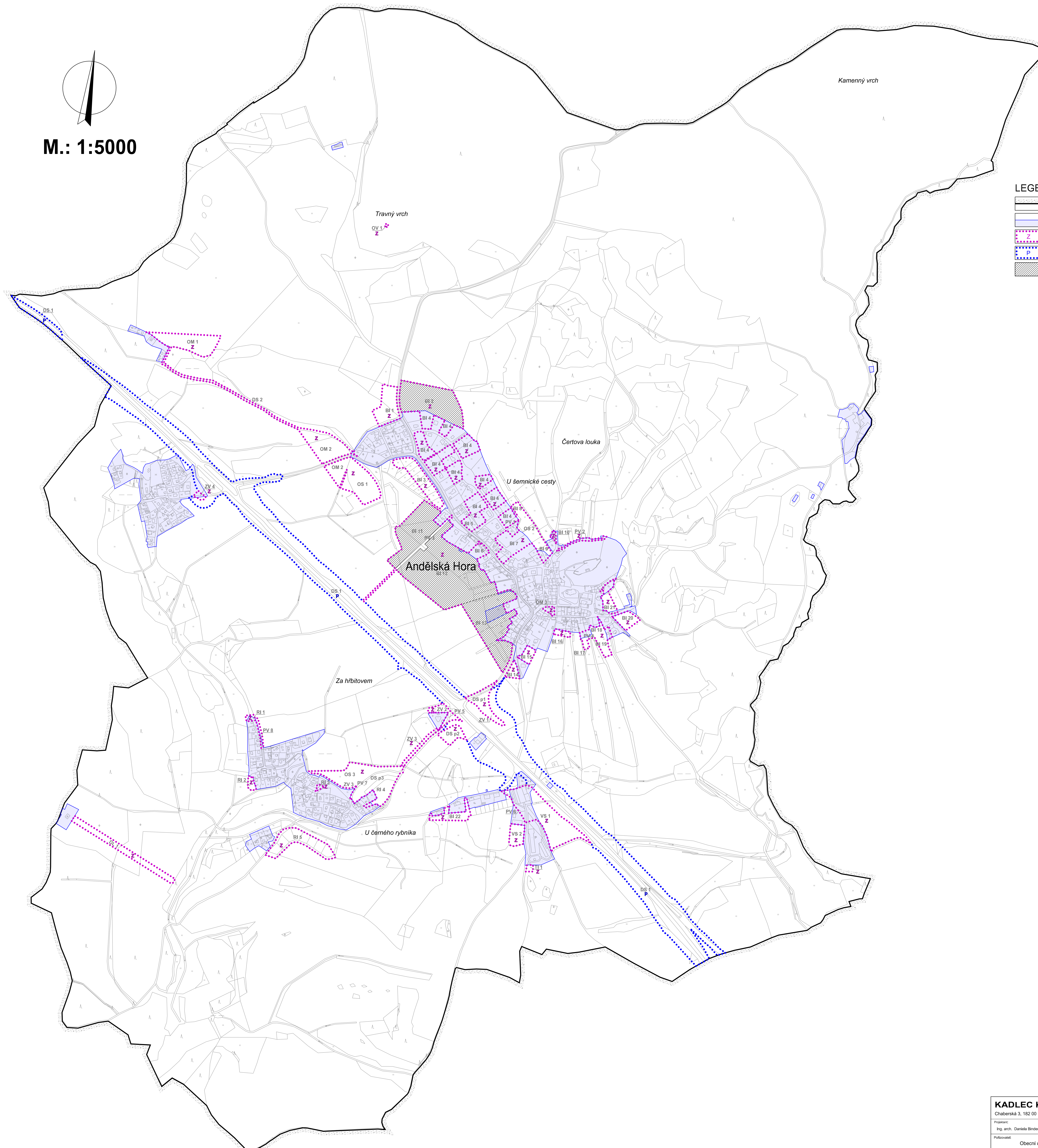


ÚZEMNÍ PLÁN ANDĚLSKÁ HORA

návrh územního plánu

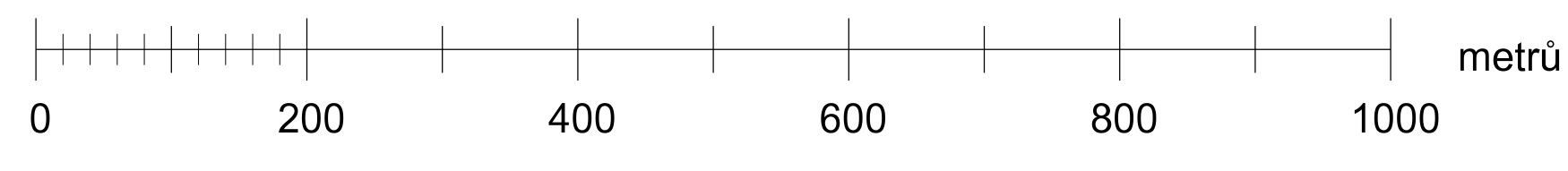


M.: 1:5000



- LEGENDA :**
- hranice řešeného území
 - zastavěné území dle § 58 zák. č. 183/2006 Sb. ke dni 1. 7. 2011
 - zastavitelné plochy
 - plochy přestavby
 - hranice ploch, ve kterých je uloženo prověření změn jejich využití územní studií

A1. Základní členění území



KADLEC K.K. NUSLE, spol. s r.o.				
Chaberská 3, 182 00 Praha 8 Tel., fax: 284 680 740, 284 680 750 e-mail: posta@kadleck.cz www.kadleck.cz				
Projekant:	Odborný projektant:	Operátor:		
Ing. arch. Daniela Binderová	Stjepan Klumpar	Stjepan Klumpar		
Pořizovatel:	Schvalovací orgán:	Číslo směrnice:		
Obecní úřad Andělská Hora	Zastupitelstvo obce Andělská Hora	387/10		
Název výkresu: Základní členění území			Datum:	Výška č.: A1.
			12. 2011	
			Měřítko:	Kopie č.:
			1 : 5000	